

Hauts-de-France, Oise
Beauvais
cathédrale Saint-Pierre

Ensemble de l'ornement rouge de saint Pierre (trois chapes, une chasuble et une paire de dalmatiques)

Références du dossier

Numéro de dossier : IM60000560
Date de l'enquête initiale : 1996
Date(s) de rédaction : 1996, 2014
Cadre de l'étude : mobilier et objets religieux la cathédrale de Beauvais
Degré d'étude : étudié
Référence du dossier Monument Historique : PM60000105

Désignation

Titres : Vie de saint Pierre (la)

Compléments de localisation

Milieu d'implantation : en ville
Emplacement dans l'édifice : dans le trésor

Historique

L'ensemble constitué par les auteurs anciens comporte deux groupes : l'un composé des trois chapes avec la vie de saint Pierre sur les chaperons, l'autre par les deux dalmatiques et la chasuble, sur lesquelles des broderies du 16^e siècle ont été réutilisées sur un fond de velours rouge datant du 18^e siècle. Les dalmatiques et la chasuble emploient des ornements anciens. Les chapes ont un fond de velours à fleurons du 16^e siècle et des orfrois du 18^e siècle. L'abbé Marsaux reconnaissait dans la chasuble et les dalmatiques un ensemble légué par l'évêque Augustin Potier, mais sans plus de preuves.

L'inventaire de 1714 ne mentionne rien de lisible à ce sujet, mais les comptes de la fabrique signalent pour l'année 1724-1725 des dépenses peut-être liées à la confection de cet ornement : "le 24 juin 1724, acheté à Paris 51 aunes de drap cramsoi pour ornements", "le 3 avril 1725, payé 930 livres à Vatin + 126 livres pour 4 aunes 1/2 de velours cramsoi fourni par lui. Vatin ou Watrin était brodeur à Beauvais.

L'inventaire de 1790 signale plusieurs orfrois comme ceux des dalmatiques, mais montés sur des chapes. Le grand chapier de la grande sacristie abritait alors deux chapes dont les orfrois étaient "brodés de six cartouches carrés représentant des figures brodées au petit point nué en or". Il contenait aussi deux grandes chapes de drap d'or ciselé en velours cramsoi, dont les orfrois représentaient des figures dans des niches d'architecture gothique ; ces chapes portaient les armoiries de Monseigneur de Villiers ou du chanoine Thibault Le Bastier, ayant tous deux vécu dans la 1^{ère} moitié du 16^e siècle. Ce même inventaire décrit, sous le n° 203, une chasuble dont les orfrois de velours cramsoi représentaient l'Assomption et d'autres figures brodées d'or : il pourrait s'agir de la **chasuble** figurant dans l'ornement rouge.

L'inventaire du mobilier de la fabrique de 1823 mentionne sous le n° 35 "un ornement de velours rouge complet de première classe, consistant en trois chapes avec les orfrois en or vrai, un chasuble et deux tuniques, l'étole pastorale et une écharpe de damas rouge, la chape du célébrant est enrichie d'un médaillon en broderie de soie d'or et d'argent représentant saint Pierre, et les trois chapes sont garnies de franges en or." Cet ornement pourrait correspondre à cet ensemble, du moins aux chapes.

En 1905, l'inventaire cite plus précisément tous les vêtements liturgiques : les trois chapes portent le n° 3, la chasuble et les deux dalmatiques, ornées de "sujets en tapisserie datant du 16^e siècle" figurent sous le n° 18. Dans l'inventaire de 1906, les trois chapes portent le n° 121.

En 1931, dans l'inventaire de l'abbé Tesson, les chapes figurent sous les numéros 20 à 22, les dalmatiques sous les numéros 18 et 19 et la chasuble sous le numéro 17.

Période(s) principale(s) : 16e siècle, 18e siècle

Statut, intérêt et protection

Intérêt de l'œuvre : à signaler

Protections : classé au titre objet, 1899/02/25

Statut de la propriété : propriété publique

Références documentaires

Documents d'archive

- AD Oise. Série Q ; 1 Q 2 573. **Inventaire de 1790.**

Bibliographie

- [Exposition. Beauvais, cathédrale Saint-Pierre. 1949]. **Exposition d'art religieux et de tapisseries.** Beauvais : Imprimerie moderne du Beauvaisis, 1949.
Notices 112 à 117
- LEBLOND, Victor. **La Cathédrale de Beauvais.** Paris : Henri Laurens, 1926 (Petites monographies des Grands Edifices).
p. 102
- MARS AUX, Léopold-Henri (abbé). **Inventaire descriptif des anciens "aornemens" conservés dans le diocèse de Beauvais.** Beauvais : D. Père, 1891. Extrait de *l'Annuaire de l'Oise* de 1891.
p. 7-11
- PICARDIE. Inventaire général des monuments et des richesses artistiques de la France. **La cathédrale Saint-Pierre de Beauvais, architecture, mobilier et trésor.** Réd. Judith Förstel, Aline Magnien, Florian Meunier et al. ; fotogr. Laurent Jumel, Thierry Lefébure, Irwin Leullier. Amiens : AGIR-Pic, 2000 (Images du Patrimoine, 194).
p. 110-111
- PIHAN, Louis (abbé). **Beauvais, sa cathédrale, ses principaux monuments.** Beauvais : H. Trézel, 1885.
p. 88
- TESSON, Lucien (abbé). **Inventaire des objets d'art et antiquités de la cathédrale de Beauvais.** [s. l.] : [s.n.], 1931.
p. 3 (n° 17 à 22)

Illustrations



Vue de la première chape, de face.
Phot. Laurent Jumel
IVR22_19956000923XA



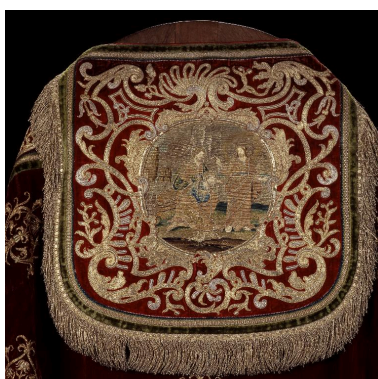
Vue de la deuxième chape.
Phot. Laurent Jumel
IVR22_19956000929XA



Vue de la première chape, de dos.
Phot. Laurent Jumel
IVR22_19956000925XA



Vue de la deuxième chape, de dos.
Phot. Laurent Jumel
IVR22_19956000931XA



Détail du chaperon de la première
chape : la Vocation de saint Pierre.
Phot. Laurent Jumel
IVR22_19956000927XA



Détail du chaperon de la deuxième
chape : la Guérison du boiteux.
Phot. Laurent Jumel
IVR22_19956000933XA



Détail du chaperon de la troisième chape : le Repentir de saint Pierre.

Phot. Laurent Jumel
IVR22_19956000987XA



Vue de la chasuble, de face.

Phot. Laurent Jumel
IVR22_19966000491XA



Vue de la chasuble, de dos.

Phot. Laurent Jumel
IVR22_19966000493XA



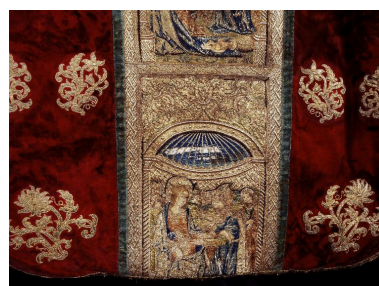
Détail du revers de la chasuble : la Dormition de la Vierge.

Phot. Laurent Jumel
IVR22_19966000499XA



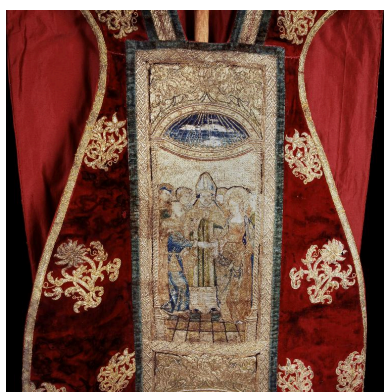
Détail du revers de la chasuble : la Nativité.

Phot. Laurent Jumel
IVR22_19966000501XA



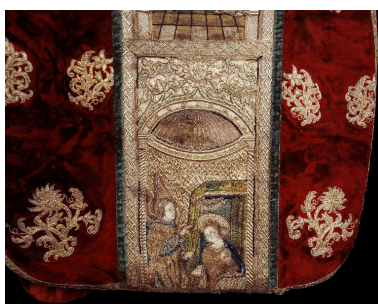
Détail du revers de la chasuble : la Visitation.

Phot. Laurent Jumel
IVR22_19966000503XA



Détail de la face antérieure de la chasuble : le Mariage de la Vierge.

Phot. Laurent Jumel
IVR22_19966000495XA



Détail de la face antérieure de la chasuble : l'Annonciation.

Phot. Laurent Jumel
IVR22_19966000497XA



Vue de la première dalmatique, de face.

Phot. Laurent Jumel
IVR22_19966000483XA



Vue de la première
dalmatique, de dos.
Phot. Laurent Jumel
IVR22_19966000485XA



Vue de la deuxième
dalmatique de face.
Phot. Laurent Jumel
IVR22_19966000489XA



Vue de la deuxième
dalmatique, de dos.
Phot. Laurent Jumel
IVR22_19966000487XA

Dossiers liés

Oeuvre(s) partie(s) constituante(s) étudiée(s) : Ensemble de trois chapes de l'ornement rouge de saint Pierre (IM60000792) Hauts-de-France, Oise, Beauvais, cathédrale Saint-Pierre

Oeuvre(s) partie(s) constituante(s) étudiée(s) : Paire de dalmatiques de l'ornement rouge de saint Pierre (IM60000605) Hauts-de-France, Oise, Beauvais, cathédrale Saint-Pierre

Oeuvre(s) partie(s) constituante(s) étudiée(s) : Chasuble de l'ornement rouge de saint Pierre (IM60000604) Hauts-de-France, Oise, Beauvais, cathédrale Saint-Pierre

Oeuvre(s) contenue(s) :

Oeuvre(s) en rapport :

Le mobilier de la cathédrale Saint-Pierre de Beauvais (IM60000772) Hauts-de-France, Oise, Beauvais

Auteur(s) du dossier : Nicolas Dejardin, Judith Förstel, Aline Magnien, Léa Vernier

Copyright(s) : (c) Région Hauts-de-France - Inventaire général



Vue de la première chape, de face.

IVR22_19956000923XA

Auteur de l'illustration : Laurent Jumel

(c) Ministère de la culture - Inventaire général ; (c) AGIR-Pic
reproduction soumise à autorisation du titulaire des droits d'exploitation



Vue de la deuxième chape.

IVR22_19956000929XA

Auteur de l'illustration : Laurent Jumel

(c) Ministère de la culture - Inventaire général ; (c) AGIR-Pic
reproduction soumise à autorisation du titulaire des droits d'exploitation



Vue de la première chape, de dos.

IVR22_19956000925XA

Auteur de l'illustration : Laurent Jumel

(c) Ministère de la culture - Inventaire général ; (c) AGIR-Pic
reproduction soumise à autorisation du titulaire des droits d'exploitation



Vue de la deuxième chape, de dos.

IVR22_19956000931XA

Auteur de l'illustration : Laurent Jumel

(c) Ministère de la culture - Inventaire général ; (c) AGIR-Pic
reproduction soumise à autorisation du titulaire des droits d'exploitation



Détail du chaperon de la première chape : la Vocation de saint Pierre.

IVR22_19956000927XA

Auteur de l'illustration : Laurent Jumel

(c) Ministère de la culture - Inventaire général ; (c) AGIR-Pic
reproduction soumise à autorisation du titulaire des droits d'exploitation



Détail du chaperon de la deuxième chape : la Guérison du boiteux.

IVR22_19956000933XA

Auteur de l'illustration : Laurent Jumel

(c) Ministère de la culture - Inventaire général ; (c) AGIR-Pic
reproduction soumise à autorisation du titulaire des droits d'exploitation



Détail du chaperon de la troisième chape : le Repentir de saint Pierre.

IVR22_19956000987XA

Auteur de l'illustration : Laurent Jumel

(c) Ministère de la culture - Inventaire général ; (c) AGIR-Pic
reproduction soumise à autorisation du titulaire des droits d'exploitation



Vue de la chasuble, de face.

IVR22_19966000491XA

Auteur de l'illustration : Laurent Jumel

(c) Ministère de la culture - Inventaire général ; (c) AGIR-Pic
reproduction soumise à autorisation du titulaire des droits d'exploitation



Vue de la chasuble, de dos.

IVR22_19966000493XA

Auteur de l'illustration : Laurent Jumel

(c) Ministère de la culture - Inventaire général ; (c) AGIR-Pic
reproduction soumise à autorisation du titulaire des droits d'exploitation



Détail du revers de la chasuble : la Dormition de la Vierge.

IVR22_19966000499XA

Auteur de l'illustration : Laurent Jumel

(c) Ministère de la culture - Inventaire général ; (c) AGIR-Pic
reproduction soumise à autorisation du titulaire des droits d'exploitation

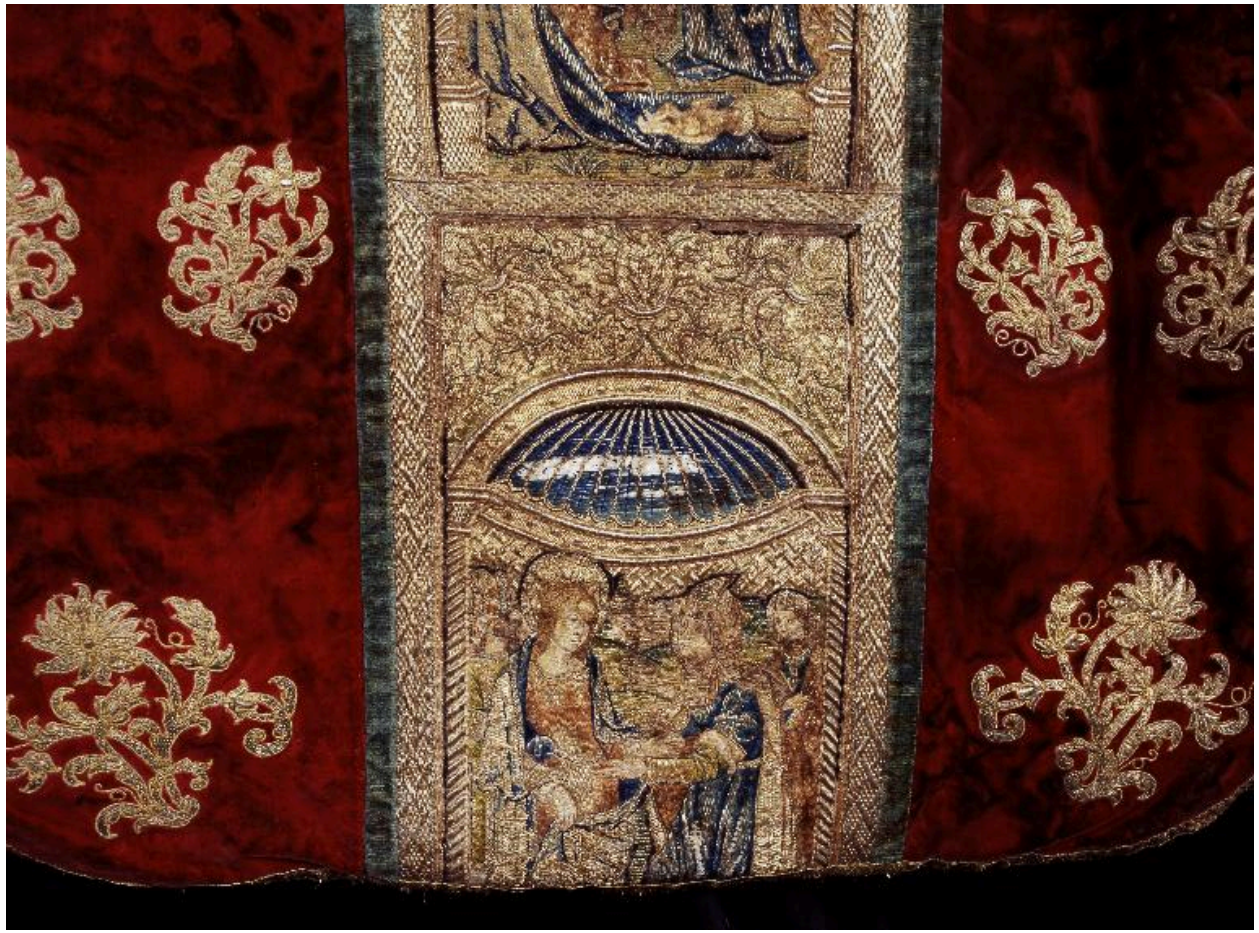


Détail du revers de la chasuble : la Nativité.

IVR22_19966000501XA

Auteur de l'illustration : Laurent Jumel

(c) Ministère de la culture - Inventaire général ; (c) AGIR-Pic
reproduction soumise à autorisation du titulaire des droits d'exploitation



Détail du revers de la chasuble : la Visitation.

IVR22_19966000503XA

Auteur de l'illustration : Laurent Jumel

(c) Ministère de la culture - Inventaire général ; (c) AGIR-Pic
reproduction soumise à autorisation du titulaire des droits d'exploitation



Détail de la face antérieure de la chasuble : le Mariage de la Vierge.

IVR22_19966000495XA

Auteur de l'illustration : Laurent Jumel

(c) Ministère de la culture - Inventaire général ; (c) AGIR-Pic
reproduction soumise à autorisation du titulaire des droits d'exploitation



Détail de la face antérieure de la chasuble : l'Annonciation.

IVR22_19966000497XA

Auteur de l'illustration : Laurent Jumel

(c) Ministère de la culture - Inventaire général ; (c) AGIR-Pic
reproduction soumise à autorisation du titulaire des droits d'exploitation



Vue de la première dalmatique, de face.

IVR22_19966000483XA

Auteur de l'illustration : Laurent Jumel

(c) Ministère de la culture - Inventaire général ; (c) AGIR-Pic
reproduction soumise à autorisation du titulaire des droits d'exploitation



Vue de la première dalmatique, de dos.

IVR22_19966000485XA

Auteur de l'illustration : Laurent Jumel

(c) Ministère de la culture - Inventaire général ; (c) AGIR-Pic
reproduction soumise à autorisation du titulaire des droits d'exploitation



Vue de la deuxième dalmatique de face.

IVR22_19966000489XA

Auteur de l'illustration : Laurent Jumel

(c) Ministère de la culture - Inventaire général ; (c) AGIR-Pic
reproduction soumise à autorisation du titulaire des droits d'exploitation



Vue de la deuxième dalmatique, de dos.

IVR22_19966000487XA

Auteur de l'illustration : Laurent Jumel

(c) Ministère de la culture - Inventaire général ; (c) AGIR-Pic
reproduction soumise à autorisation du titulaire des droits d'exploitation