

Hauts-de-France, Somme
Fort-Mahon-Plage
108 rue des Dunes

Maison à plusieurs logements, dite Coule à Pic

Références du dossier

Numéro de dossier : IA80001615
Date de l'enquête initiale : 2002
Date(s) de rédaction : 2004
Cadre de l'étude : patrimoine de la villégiature la Côte picarde
Degré d'étude : étudié

Désignation

Dénomination : maison
Précision sur la dénomination : maison à plusieurs logements
Appellation : Coule à Pic
Parties constituantes non étudiées : cour

Compléments de localisation

Milieu d'implantation : en ville
Références cadastrales : 1991, XB, 109

Historique

Maison dite Coule à Pic construite à partir de 1951 (date des plans) par Robert Grimont, architecte, pour madame Mayet, épouse de monsieur Girard. Cet édifice a été construit grâce aux indemnités de reconstruction de la maison dite Les Dunes, anciennement située avenue de la Plage, construite en 1903 et détruite au cours de la Seconde Guerre mondiale. Des garde-corps en tube métallique, de style paquebot, présents sur les plans de l'édifice, n'ont vraisemblablement pas été réalisés.

Période(s) principale(s) : 3e quart 20e siècle
Dates : 1951 (daté par source)
Auteur(s) de l'oeuvre : Robert Grimont (architecte, attribution par source)
Personne(s) liée(s) à l'histoire de l'oeuvre : veuve Girard (commanditaire, attribution par source)

Description

Maison établie en mitoyenneté sur une des deux façades latérales, et en retrait de la rue. L'édifice, de deux travées de largeur inégale en façade, présente l'entrée sur la travée de droite, la moins large, et de larges portes-fenêtres à chaque niveau de la travée de gauche, la plus large. Le gros-oeuvre, en parpaings de béton au rez-de-chaussée et brique creuse à ossature béton aux étages, est recouvert d'un enduit peint en blanc et figurant un faux appareil (tracés en creux). La couverture à longs pans est en tuile mécanique. La maison a gardé son caractère d'origine, influencé par le style paquebot, grâce à des oculi et un balcon incurvé en ciment. L'entrée est protégée des intempéries grâce à un porche dans-oeuvre. Le typographie de l'appellation de la villa est typique des années 1950-60. Le devis descriptif de l'habitation nous informe que l'édifice est divisé en plusieurs logements destinés à la location saisonnière. Le rez-de-chaussée comprend un logement de deux chambres, une salle de séjour, une cuisine, cabinet de toilette, et WC. Le premier étage-carré présente deux logements : le premier avec cabinet de toilette, salle de séjour-cuisine et une chambre ; le second avec une vaste salle de séjour-cuisine et petit cabinet de toilette. L'étage de comble dispose de la même distribution que le deuxième niveau, mais est légèrement mansardé.

Éléments descriptifs

Matériau(x) du gros-oeuvre, mise en oeuvre et revêtement : béton ; brique ; enduit d'imitation

Matériau(x) de couverture : tuile mécanique

Étage(s) ou vaisseau(x) : 1 étage carré, étage de comble

Type(s) de couverture : toit à longs pans ; pignon découvert

Statut, intérêt et protection

Edifice sélectionné en raison de son appartenance à la famille typologique des maisons-immeubles à plusieurs logements.

Statut de la propriété : propriété privée

Références documentaires

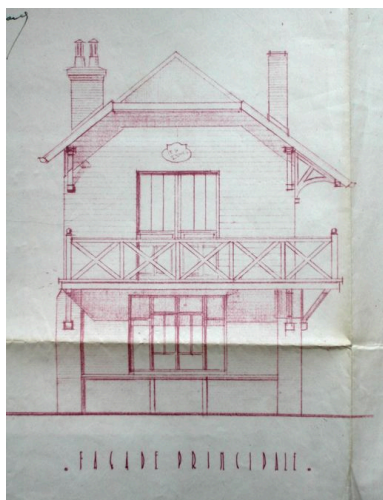
Documents d'archive

- AD Somme. Série W ; 1297 W. **Dommages de guerre, dossiers de particuliers** (1945-1955).
1297 W 305

Documents figurés

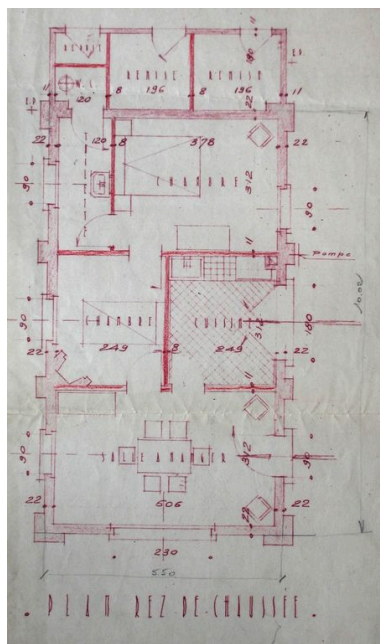
- **Commune de Fort-Mahon-Plage (Somme), propriété de monsieur F. Girard, chalet Les Dunes, avenue de la Plage, relevé des lieux en identique, façade principale**, tirage rouge sur papier, par Robert Grimont architecte, 9 décembre 1948 (AD Somme ; 1297 W 305).
- **Commune de Fort-Mahon-Plage (Somme), propriété de monsieur F. Girard, chalet Les Dunes, avenue de la Plage, relevé des lieux en identique, plan rez-de-chaussée**, tirage rouge sur papier, par Robert Grimont architecte, 9 décembre 1948 (AD Somme ; 1297 W 305).
- **Commune de Fort-Mahon, projet de reconstruction, propriété de Mme Mayet épouse de M. Girard, rue des Dunes, habitation, façade principale**, tirage sur papier, par Robert Grimont architecte, 5 août 1951 (AD Somme ; 1297 W 305).
- **Commune de Fort-Mahon, projet de reconstruction, propriété de Mme Mayet épouse de M. Girard, rue des Dunes, habitation, façade postérieure**, tirage sur papier, par Robert Grimont architecte, 5 août 1951 (AD Somme ; 1297 W 305).
- **Commune de Fort-Mahon, projet de reconstruction, propriété de Mme Mayet épouse de M. Girard, rue des Dunes, habitation, rez-de-chaussée**, tirage sur papier, par Robert Grimont architecte, 5 août 1951 (AD Somme ; 1297 W 305).
- **Commune de Fort-Mahon, projet de reconstruction, propriété de Mme Mayet épouse de M. Girard, rue des Dunes, habitation, premier étage**, tirage sur papier, par Robert Grimont architecte, 5 août 1951 (AD Somme ; 1297 W 305).
- **Commune de Fort-Mahon, projet de reconstruction, propriété de Mme Mayet épouse de M. Girard, rue des Dunes, habitation, combles**, tirage sur papier, par Robert Grimont architecte, 5 août 1951 (AD Somme ; 1297 W 305).
- Le chalet Les Dunes, avenue de la Plage, vue d'ensemble, photographie noir et blanc, [s.n.], 2e quart 20e siècle (AD Somme ; 1297 W 305).

Illustrations



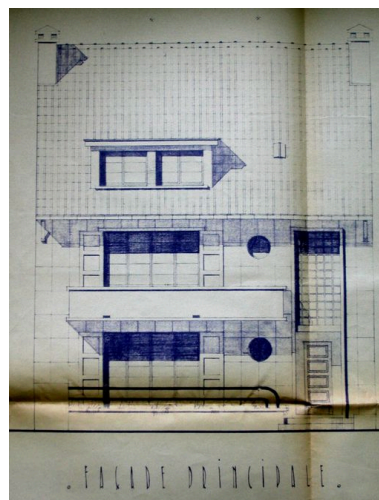
Le chalet 'Les Dunes', avenue de la Plage, détruit au cours de la Seconde Guerre mondiale, élévation (AD Somme ; 1297 W 305).

Phot. Justome
Elisabeth (reproduction)
IVR22_20058003560NUCAB



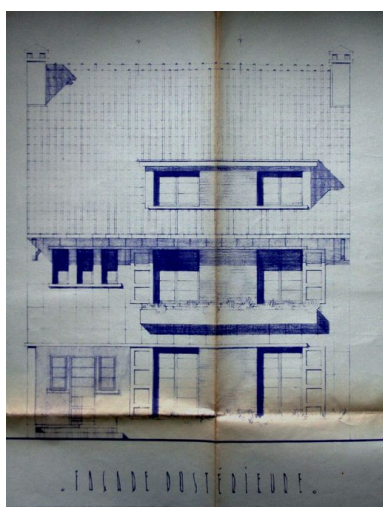
Plan du rez-de-chaussée du chalet 'Les Dunes', détruit (AD Somme ; 1297 W 305).

Phot. Justome
Elisabeth (reproduction)
IVR22_20058003561NUCAB



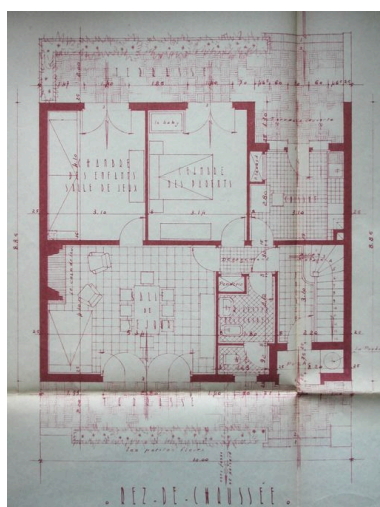
Elévation antérieure, tirage sur papier, 5 août 1951 (AD Somme ; 1297 W 305).

Phot. Justome
Elisabeth (reproduction)
IVR22_20058002899NUCAB



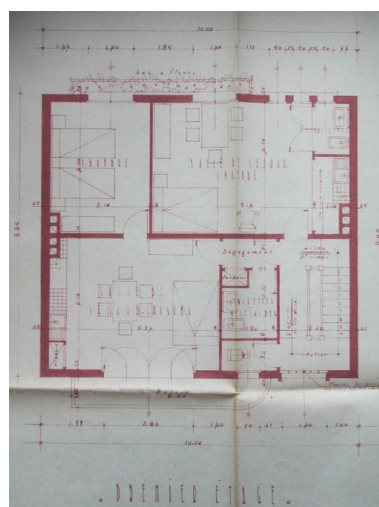
Elévation postérieure, tirage sur papier, 5 août 1951 (AD Somme).

Phot. Justome
Elisabeth (reproduction)
IVR22_20058002900NUCAB



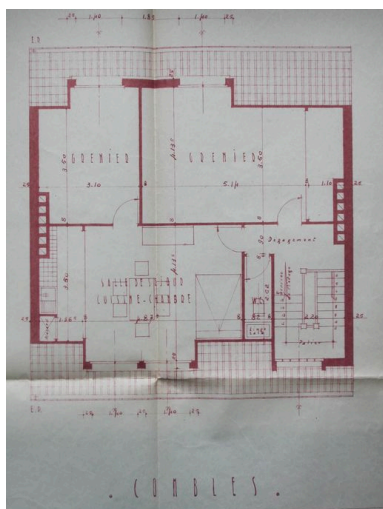
Plan du rez-de-chaussée, tirage sur papier, 5 août 1951 (AD Somme ; 1297 W 305).

Phot. Justome
Elisabeth (reproduction)
IVR22_20058002901NUCAB



Plan du premier étage, tirage sur papier, 5 août 1951 (AD Somme ; 1297 W 305).

Phot. Justome
Elisabeth (reproduction)
IVR22_20058002902NUCAB



Plan de l'étage de comble,
tirage sur papier, 5 août 1951
(AD Somme ; 1297 W 305).

Phot. Justome
Elisabeth (reproduction)
IVR22_20058002903NUCAB



Le chalet Les Dunes avant
sa destruction, photographie,
2e quart 20e siècle (AD
Somme ; 1297 W 305).

Phot. Justome
Elisabeth (reproduction)
IVR22_20058003562NUCAB



Vue d'ensemble.
Phot. Elisabeth Justome
IVR22_20048001605NUCA



Détail de l'appellation
peinte en façade.

Phot. Elisabeth Justome
IVR22_20058003272NUCA

Dossiers liés

Dossiers de synthèse :

Les maisons et les immeubles de la station balnéaire de Fort-Mahon-Plage (IA80001466) Hauts-de-France, Somme, Fort-Mahon-Plage

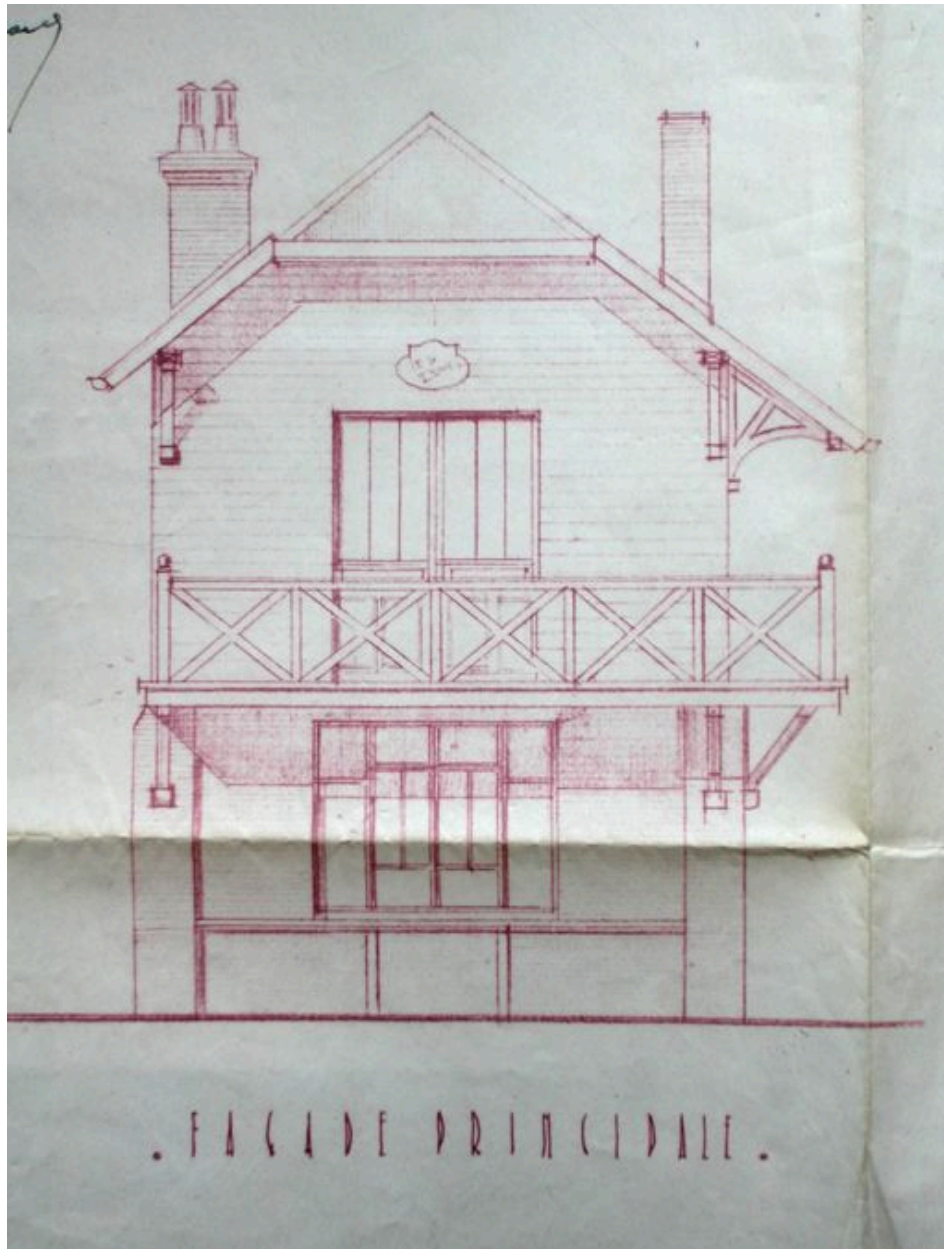
Oeuvre(s) contenue(s) :

Oeuvre(s) en rapport :

La station balnéaire de Fort-Mahon-Plage (IA80001838) Hauts-de-France, Somme, Fort-Mahon-Plage

Auteur(s) du dossier : Elisabeth Justome

Copyright(s) : (c) Région Hauts-de-France - Inventaire général ; (c) Département de la Somme ; (c) SMACOPI

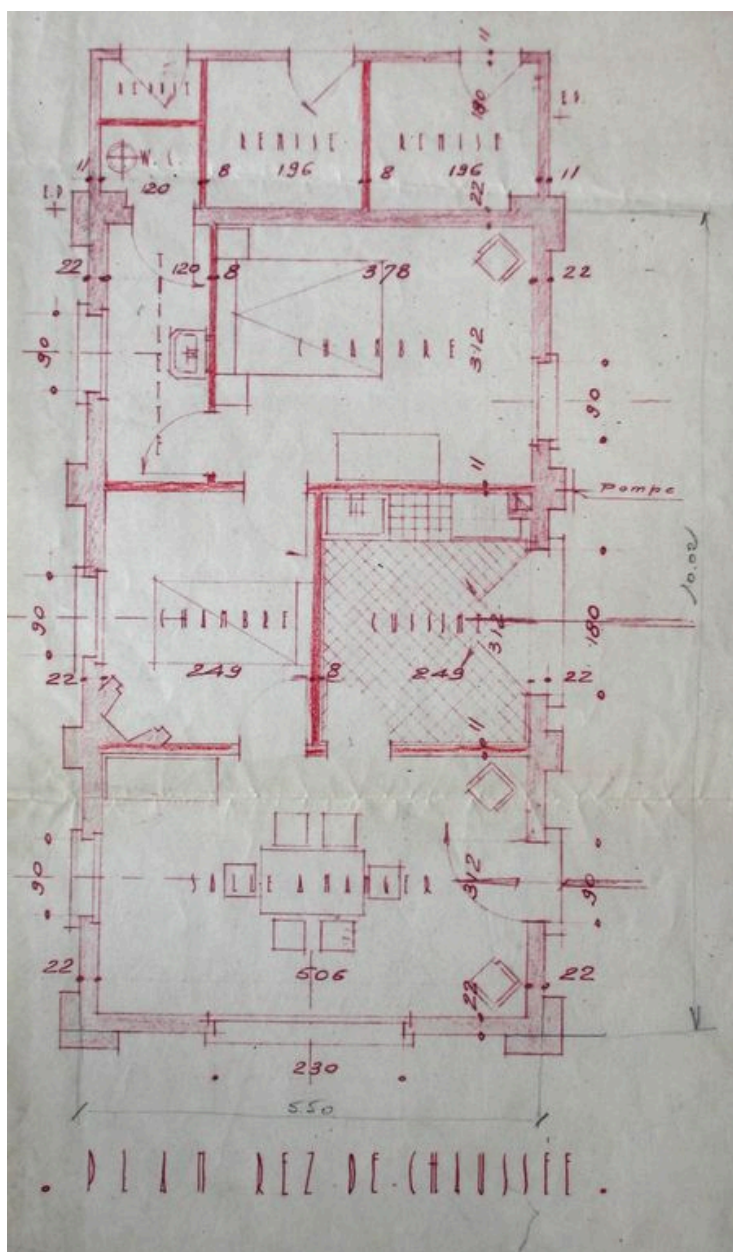


Le chalet 'Les Dunes', avenue de la Plage, détruit au cours de la Seconde Guerre mondiale, élévation (AD Somme ; 1297 W 305).

IVR22_20058003560NUCAB

Auteur de l'illustration : Justome Elisabeth (reproduction)

(c) Région Hauts-de-France - Inventaire général ; (c) Département de la Somme ; (c) SMACOPI
reproduction soumise à autorisation du titulaire des droits d'exploitation

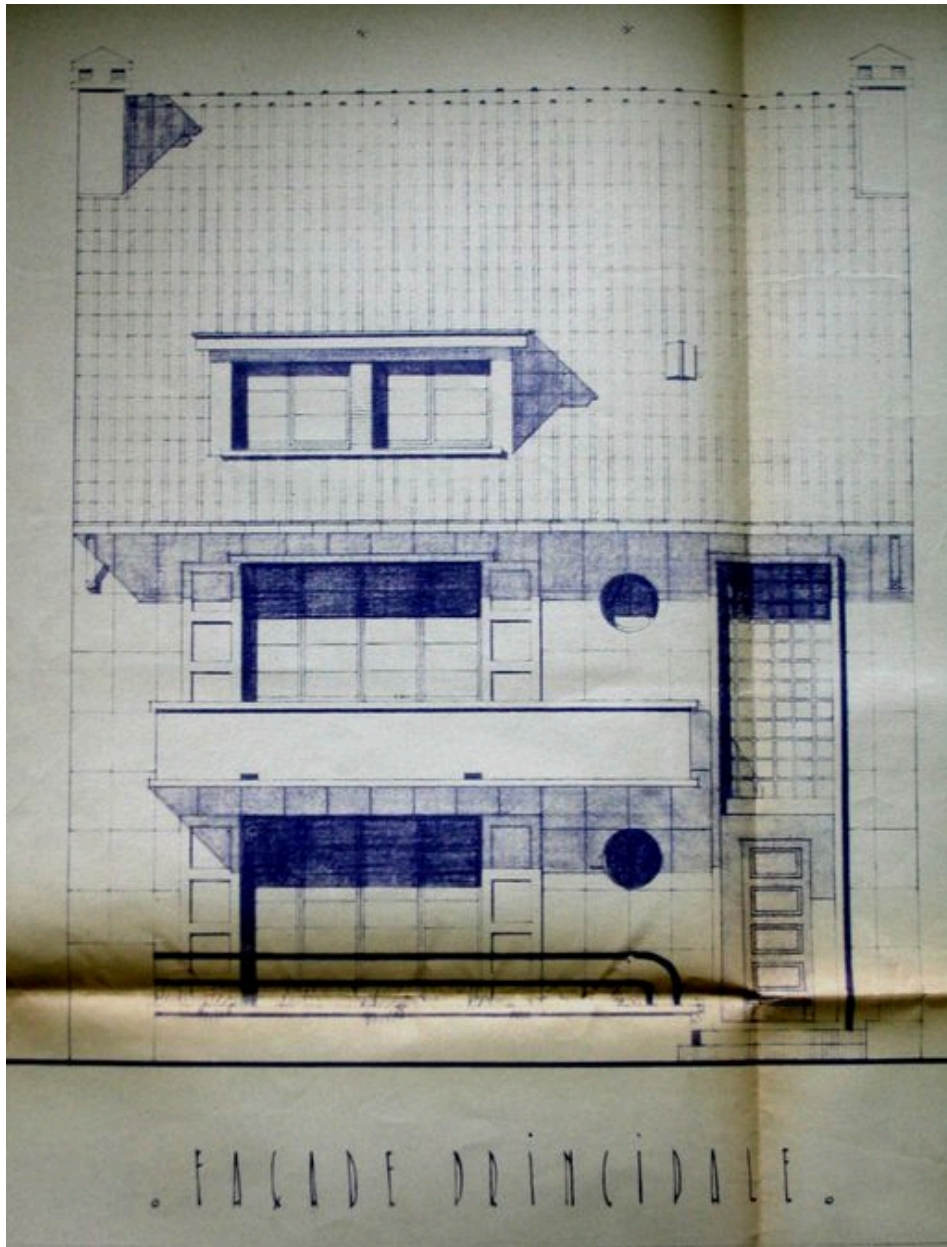


Plan du rez-de-chaussée du chalet 'Les Dunes', détruit (AD Somme ; 1297 W 305).

IVR22_20058003561NUCAB

Auteur de l'illustration : Justome Elisabeth (reproduction)

(c) Région Hauts-de-France - Inventaire général ; (c) Département de la Somme ; (c) SMACOPI
reproduction soumise à autorisation du titulaire des droits d'exploitation

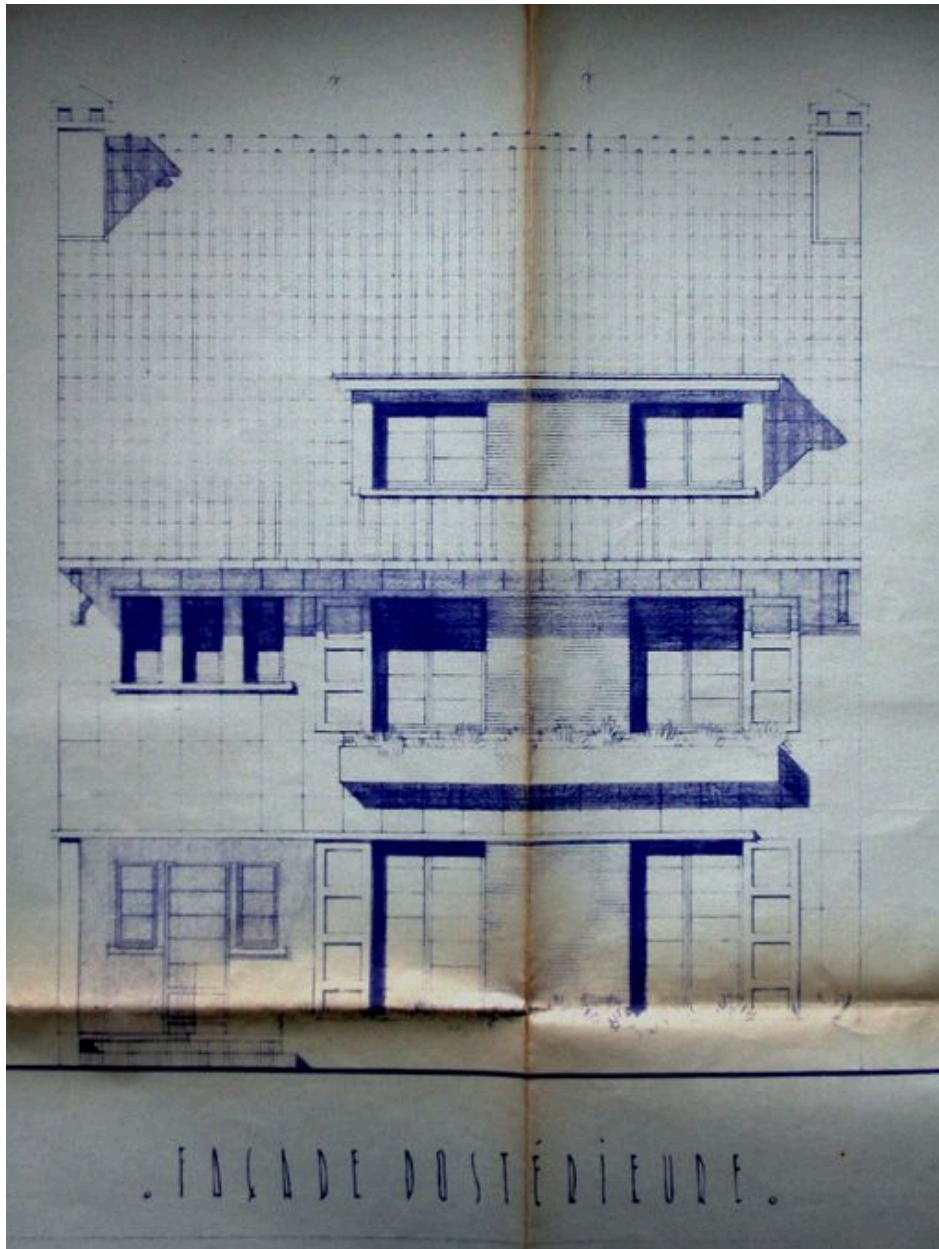


Elévation antérieure, tirage sur papier, 5 août 1951 (AD Somme ; 1297 W 305).

IVR22_20058002899NUCAB

Auteur de l'illustration : Justome Elisabeth (reproduction)

(c) Région Hauts-de-France - Inventaire général ; (c) Département de la Somme ; (c) SMACOPI
reproduction soumise à autorisation du titulaire des droits d'exploitation

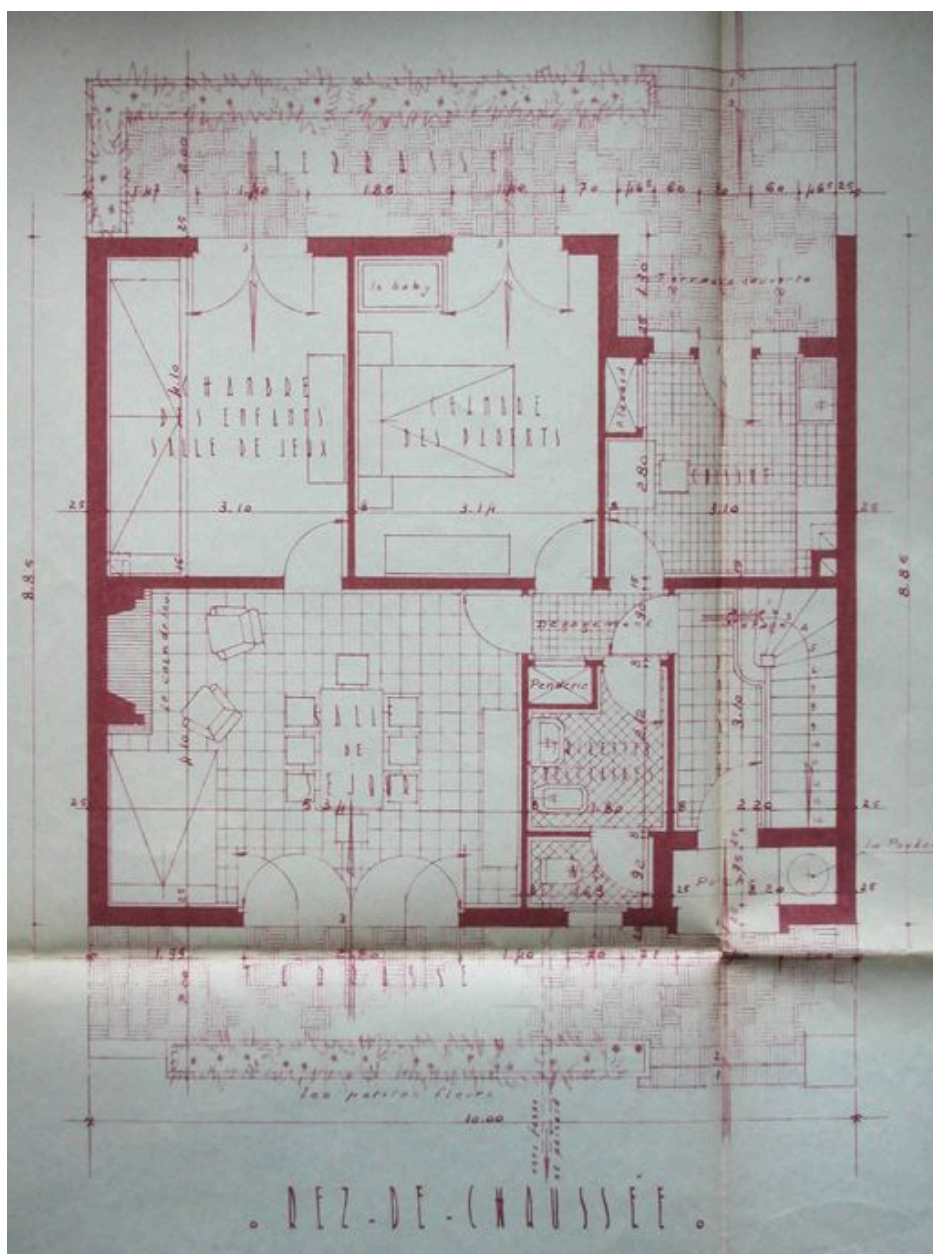


Elévation postérieure, tirage sur papier, 5 août 1951 (AD Somme).

IVR22_20058002900NUCAB

Auteur de l'illustration : Justome Elisabeth (reproduction)

(c) Région Hauts-de-France - Inventaire général ; (c) Département de la Somme ; (c) SMACOPI
reproduction soumise à autorisation du titulaire des droits d'exploitation

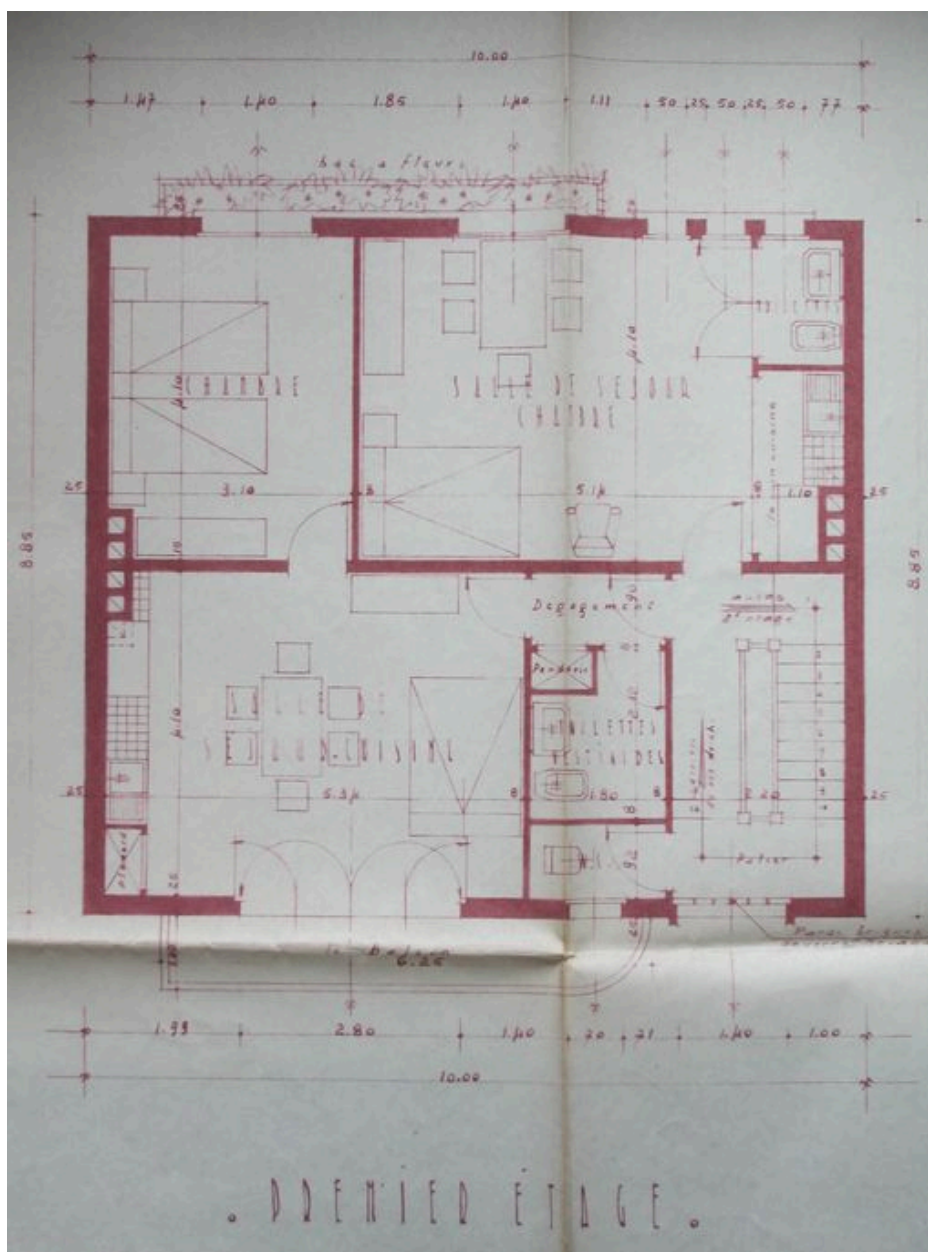


Plan du rez-de-chaussée, tirage sur papier, 5 août 1951 (AD Somme ; 1297 W 305).

IVR22_20058002901NUCAB

Auteur de l'illustration : Justome Elisabeth (reproduction)

(c) Région Hauts-de-France - Inventaire général ; (c) Département de la Somme ; (c) SMACOPI
reproduction soumise à autorisation du titulaire des droits d'exploitation

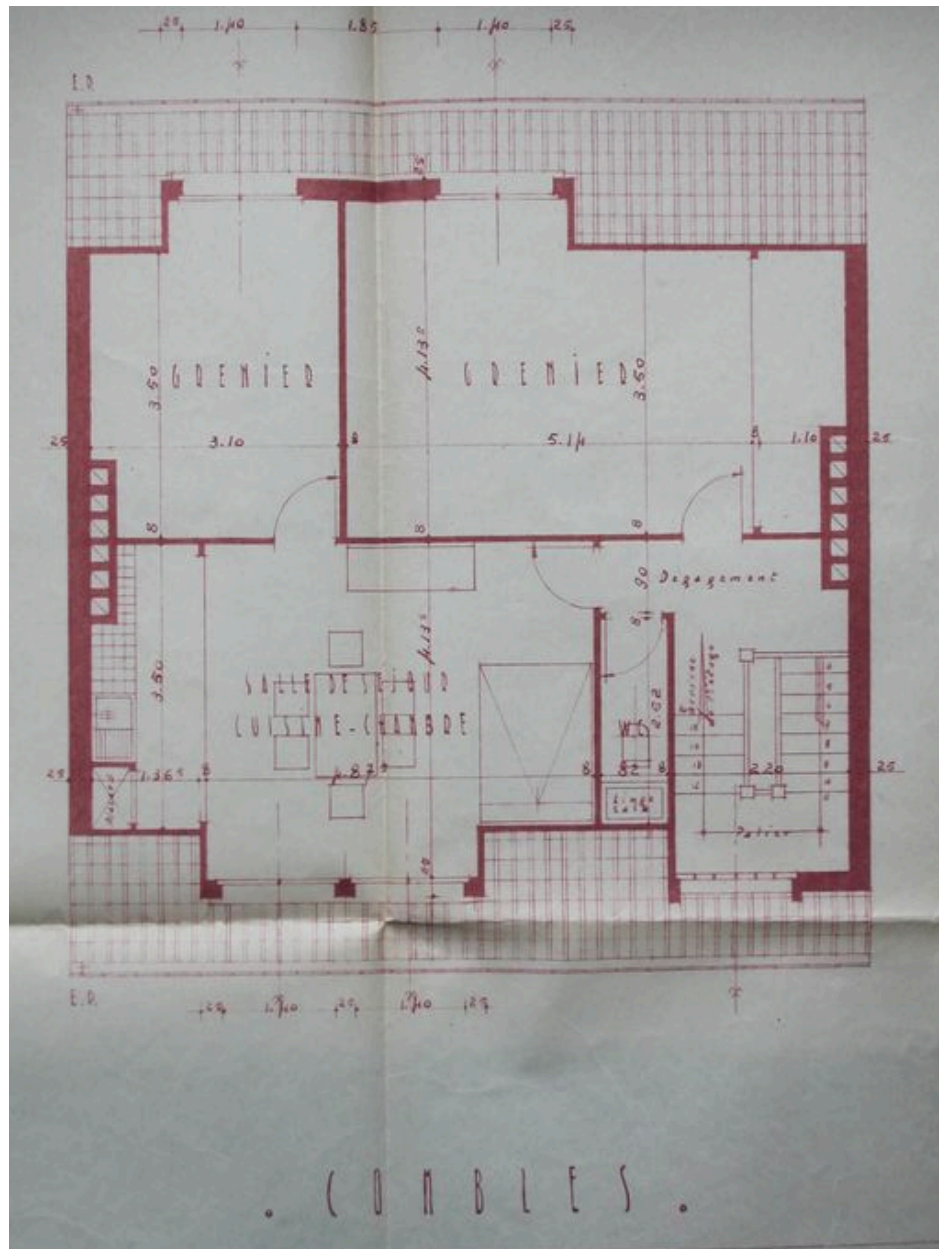


Plan du premier étage, tirage sur papier, 5 août 1951 (AD Somme ; 1297 W 305).

IVR22_20058002902NUCAB

Auteur de l'illustration : Justome Elisabeth (reproduction)

(c) Région Hauts-de-France - Inventaire général ; (c) Département de la Somme ; (c) SMACOPI
reproduction soumise à autorisation du titulaire des droits d'exploitation



Plan de l'étage de comble, tirage sur papier, 5 août 1951 (AD Somme ; 1297 W 305).

IVR22_20058002903NUCAB

Auteur de l'illustration : Justome Elisabeth (reproduction)

(c) Région Hauts-de-France - Inventaire général ; (c) Département de la Somme ; (c) SMACOPI
reproduction soumise à autorisation du titulaire des droits d'exploitation



Le chalet Les Dunes avant sa destruction, photographie, 2e quart 20e siècle (AD Somme ; 1297 W 305).

IVR22_20058003562NUCAB

Auteur de l'illustration : Justome Elisabeth (reproduction)

(c) Région Hauts-de-France - Inventaire général ; (c) Département de la Somme ; (c) SMACOPI
reproduction soumise à autorisation du titulaire des droits d'exploitation

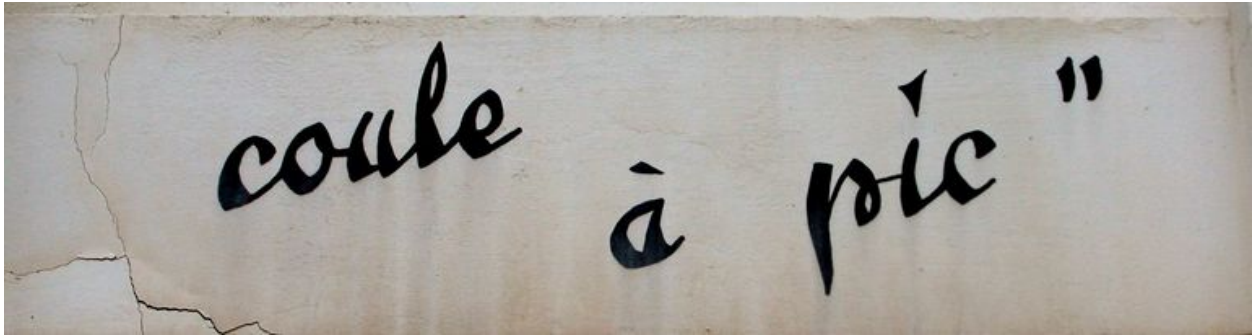


Vue d'ensemble.

IVR22_20048001605NUCA

Auteur de l'illustration : Elisabeth Justome

(c) Région Hauts-de-France - Inventaire général ; (c) Département de la Somme ; (c) SMACOPI
reproduction soumise à autorisation du titulaire des droits d'exploitation



Détail de l'appellation peinte en façade.

IVR22_20058003272NUCA

Auteur de l'illustration : Elisabeth Justome

(c) Région Hauts-de-France - Inventaire général ; (c) Département de la Somme ; (c) SMACOPI
reproduction soumise à autorisation du titulaire des droits d'exploitation