

Hauts-de-France, Somme  
Allonville  
10 rue, dite Grande-Rue

## Ancien café du Centre

### Références du dossier

Numéro de dossier : IA80002643  
Date de l'enquête initiale : 2003  
Date(s) de rédaction : 2003  
Cadre de l'étude : inventaire topographique Amiens métropole  
Degré d'étude : repéré

### Désignation

Dénomination : café  
Appellation : Centre (du)  
Parties constituantes non étudiées : logement, cour, jardin

### Compléments de localisation

Milieu d'implantation : en village  
Références cadastrales : 2003, AA, 99

### Historique

La carte postale conservée aux archives départementales figure un édifice à étage carré sur rez-de-chaussée surélevé. Construit en briques (pignons) et couvert d'ardoise, il présente une élévation antérieure à 4 travées avec passage cocher au sud, surmonté de deux fenêtres. A l'extrémité nord, on peut distinguer une fenêtre murée à l'étage.

Période(s) principale(s) : milieu 19e siècle

### Description

L'édifice, ruiné, comprend un bâtiment aligné sur la voie, une cour en coeur de parcelle et un jardin en fond de parcelle. En rez-de-chaussée surélevé sur cave, le bâtiment à étage carré est construit en pan de bois hourdé en torchis et en briques (pignons) ; il présente des traces de remaniement au rez-de-chaussée (aménagement d'une vitrine) ; 6 fenêtres éclairent l'étage, une baie murée se situe à l'extrémité nord.

### Éléments descriptifs

Matériau(x) du gros-oeuvre, mise en oeuvre et revêtement : brique ; bois ; torchis ; pan de bois  
Matériau(x) de couverture : ardoise  
Étage(s) ou vaisseau(x) : sous-sol, rez-de-chaussée surélevé, 1 étage carré

### Typologies et état de conservation

État de conservation : mauvais état

### Statut, intérêt et protection

Statut de la propriété : propriété privée

## Présentation

Aujourd'hui en ruine et remanié en façade antérieure, l'ancien café du Centre, dont des cartes postales du début du 20e siècle donnent une représentation, est l'une des rares constructions à étage du village. Construite en pan de bois, au milieu du 19e siècle (analyse stylistique), elle est représentative des techniques de construction traditionnelles.

## Références documentaires

### Documents figurés

- **Allonville (Somme). La Grande Rue**, carte postale, cliché R. Lelong à Saint-Fuscien, édit. Delucheux-Fossé, 1er quart 20e siècle (AD Somme ; collection particulière).
- **Allonville (Somme). La Grande Rue**, carte postale, cliché Boullangez fils, édit. Obré, 1er quart 20e siècle (AD Somme ; collection particulière).

## Illustrations



La Grande Rue, carte postale, cliché R. Lelong à Saint-Fuscien, édit. Delucheux-Fossé, 1er quart 20e siècle (AD Somme ; collection particulière)  
Phot. Archives départementales de la Somme  
IVR22\_20038010387NUCA



La Grande Rue, carte postale, cliché Boullangez fils, édit. Obré, 1er quart 20e siècle (AD Somme ; collection particulière)  
Phot. Archives départementales de la Somme  
IVR22\_20038010388NUCA



Vue générale.  
Phot. Isabelle Barbedor  
IVR22\_20038010429NUCA

## Dossiers liés

### Dossiers de synthèse :

Architecture commerciale (IA80002351)

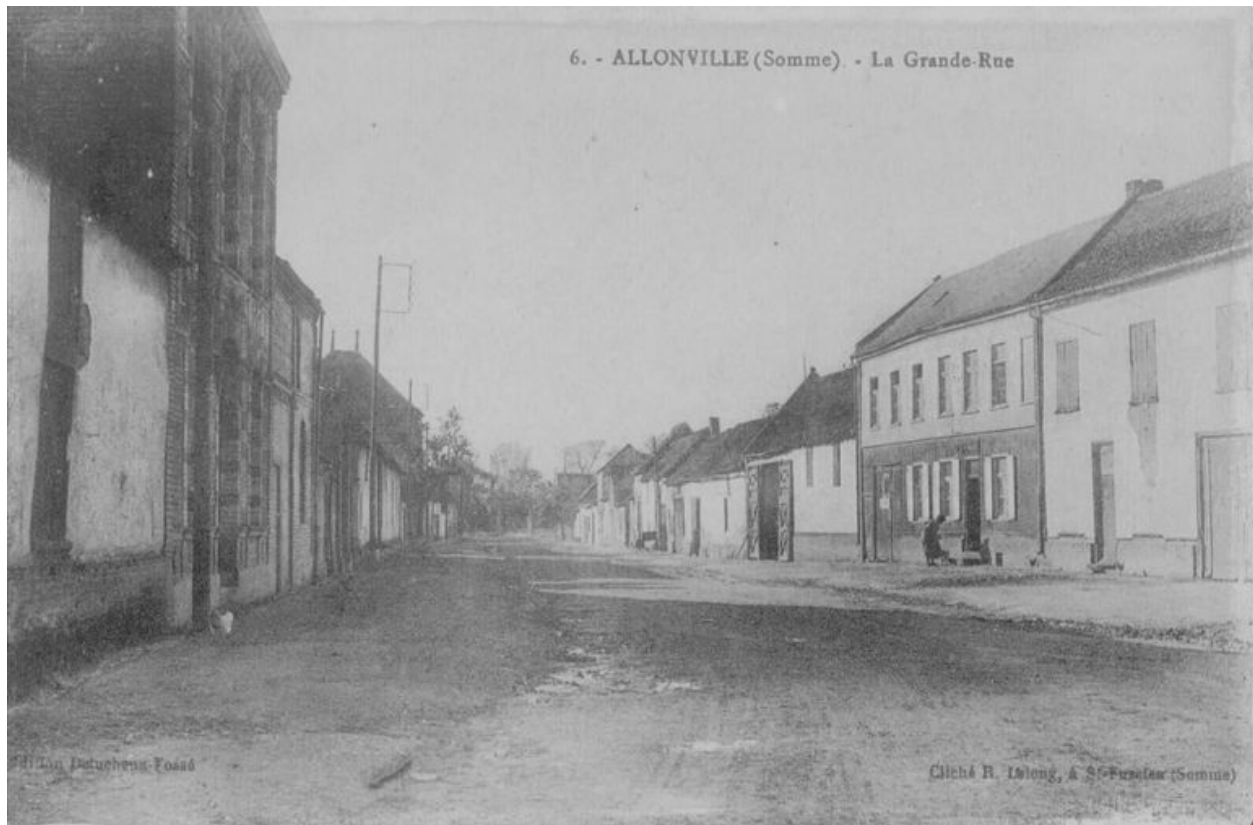
### Oeuvre(s) contenue(s) :

### Oeuvre(s) en rapport :

Le village d'Allonville (IA80002528) Hauts-de-France, Somme, Allonville

Auteur(s) du dossier : Isabelle Barbedor

Copyright(s) : (c) Région Hauts-de-France - Inventaire général



La Grande Rue, carte postale, cliché R. Lelong à Saint-Fuscien, édit. Deluchaux-Fossé, 1er quart 20e siècle (AD Somme ; collection particulière)

IVR22\_20038010387NUCA

Auteur de l'illustration : Archives départementales de la Somme

(c) Département de la Somme

reproduction soumise à autorisation du titulaire des droits d'exploitation



La Grande Rue, carte postale, cliché Boullangez fils, édit. Oubré, 1er quart 20e siècle (AD Somme ; collection particulière)

IVR22\_20038010388NUCA

Auteur de l'illustration : Archives départementales de la Somme

(c) Département de la Somme

reproduction soumise à autorisation du titulaire des droits d'exploitation



Vue générale.

IVR22\_20038010429NUCA

Auteur de l'illustration : Isabelle Barbedor

(c) Région Hauts-de-France - Inventaire général

reproduction soumise à autorisation du titulaire des droits d'exploitation