

Hauts-de-France, Nord  
Hallennes-lez-Haubourdin

## Casemate à mitrailleuse 318

### Références du dossier

Numéro de dossier : IA59004876

Date de l'enquête initiale : 2012

Date(s) de rédaction : 2014

Cadre de l'étude : enquête thématique régionale Les ouvrages fortifiés de la Première Guerre mondiale

Degré d'étude : étudié

### Désignation

Dénomination : casemate

Précision sur la dénomination : casemate à mitrailleuse

Appellation : 318, blockhaus

### Compléments de localisation

Milieu d'implantation :

Références cadastrales : 2014, 0B, 158

### Historique

Cette casemate à mitrailleuse est située à l'extrême nord de la Position Wotan\*. Elle présente la particularité d'avoir été construite à l'intérieur d'une maison, probablement en 1917 ou 1918. Située le long de la route reliant Santes à Haubourdin, dont elle assurait la défense, elle se trouvait également au sein d'un dispositif ferroviaire dense reliant les premières lignes aux nombreux dépôts de munitions.

Période(s) principale(s) : 1er quart 20e siècle

### Description

Cette casemate à mitrailleuse a été construite au sein d'une maison d'habitation occupant, avec une maison mitoyenne, une parcelle en forme de losange. L'absence d'angle droit a curieusement conduit les constructeurs allemands du génie à utiliser un double coffrage, au niveau des murs ouest et nord, plutôt que de s'appuyer sur les murs existants occasionnant ainsi une perte de surface au sein d'un édifice, déjà exigü. Extérieurement, l'abri bétonné n'est révélé, coté ouest et sud, que par des embrasures de tir horizontales. Celles-ci sont, aujourd'hui, plus visibles coté est où s'effectue l'entrée. Les abords et l'accès au petit couloir coudé sont couverts par deux créneaux de fusillade. Au rez-de-chaussée, deux positions de tir, pour mitrailleuses sur pivots, balaient les abords ouest et sud et couvrent la route reliant Santes à Haubourdin. L'accès à l'étage se faisait par une échelle de meunier aujourd'hui disparue. On y trouve un troisième poste de mitrailleuse sur pivot, ouvert cette fois vers l'est. Une coursière de tir, percée de trois créneaux, se déroule sur le long des cotés sud et ouest. Les attaches de volets horizontaux permettant l'occultation des embrasures de tir sont toujours visibles.

### Éléments descriptifs

Matériau(x) du gros-oeuvre, mise en oeuvre et revêtement : béton, béton armé

Matériau(x) de couverture : béton en couverture

Étage(s) ou vaisseau(x) : 1 étage carré

Type(s) de couverture : terrasse

### Typologies et état de conservation

Typologies : coursière de tir

État de conservation : désaffecté

## Statut, intérêt et protection

Intérêt de l'œuvre : vestiges de guerre  
Statut de la propriété : propriété privée

## Références documentaires

### Documents d'archive

- **Railways and Ammunition Dumps, 1/10/1918 (McMaster University, Hamilton, Ontario).**  
**Railways and Ammunition Dumps, 1/10/1918 (McMaster University, Hamilton, Ontario).** URL: <<https://digitalarchive.mcmaster.ca/islandora/object/macrepo%3A4153>>

### Documents figurés

- **Wotan-Stellung** (Bayerisches Hauptstaatsarchiv, Munich ; Inf. Div. (WK) 8268-3).

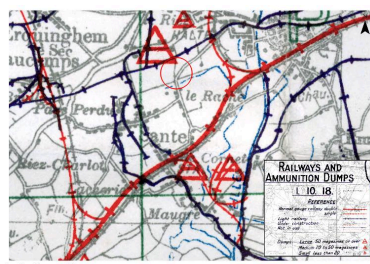
## Liens web

- Railways and Ammunition Dumps, 1/10/1918 (McMaster University, Hamilton, Ontario). : <https://digitalarchive.mcmaster.ca/islandora/object/macrepo%3A4153>

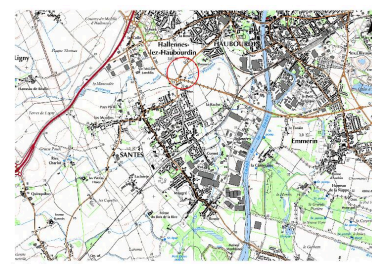
## Illustrations

L'édifice situé ici par un cercle rouge sur un extrait de plan allemand non daté représentant la Wotan Stellung.

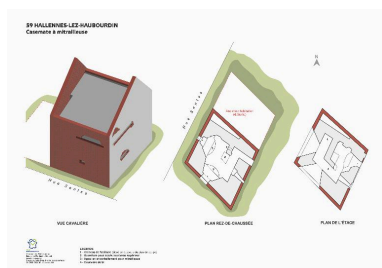
Phot. Jean-Marc Ramette  
IVR32\_20175900543NUCA



Situation de l'édifice (cercle rouge) sur un plan britannique du 01/10/1918 figurant les dépôts de munitions et le réseau ferroviaire  
Phot. Jean-Marc Ramette  
IVR32\_20175900544NUCA



Plan de situation de l'édifice aujourd'hui (cercle rouge) sur le Scan25  
Phot. Jean-Marc Ramette  
IVR32\_20175900549NUCA



Plans et vue cavalière.  
Dess. Eddy Stein  
IVR32\_20175901763NUD



Vue générale vers le nord-est depuis la rue de Santes  
Phot. Jean-Marc Ramette  
IVR31\_20145904826NUCA



Vue générale vers le sud-ouest depuis la rue de Santes  
Phot. Jean-Marc Ramette  
IVR31\_20145904828NUCA



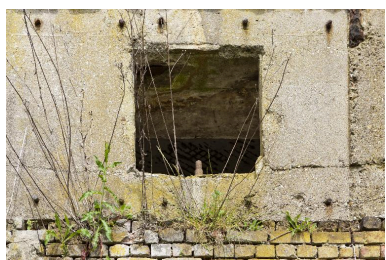
Elévation antérieure. Détail de la corniche cachant une embrasure de tir  
Phot. Jean-Marc Ramette  
IVR31\_20145904827NUCA



Elévation postérieure  
Phot. Jean-Marc Ramette  
IVR31\_20145904829NUCA



Elévation postérieure,  
détail des ouvertures de tir  
Phot. Jean-Marc Ramette  
IVR31\_20145904830NUCA



Elévation postérieure,  
détail d'une position de tir  
Phot. Jean-Marc Ramette  
IVR31\_20145904831NUCA



Elévation nord de l'abri, depuis  
l'intérieur de la maison voisine.  
On peut constater qu'il ne  
s'adosse pas au mur mitoyen.  
Phot. Jean-Marc Ramette  
IVR31\_20145904838NUCA



Rez-de-chaussée, de gauche à droite :  
Créneau de fusillade protégeant  
l'entrée en chicane, ouverture  
donnant accès à l'étage, couloir  
d'entrée et créneau de fusillage  
assurant les abords est de l'édifice.  
Phot. Jean-Marc Ramette  
IVR31\_20145904848NUCA



Rez-de-chaussée, vers le  
sud-est. A gauche l'entrée et



Rez-de-chaussée, de gauche à  
droite : Créneau de fusillade  
assurant les abords est de l'édifice.  
Phot. Jean-Marc Ramette  
IVR31\_20145904834NUCA

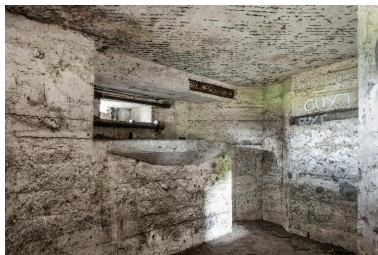


Vue générale du rez-de-  
chaussée (au grand-angulaire)  
Phot. Jean-Marc Ramette  
IVR32\_20175900548NUCA

l'accès au premier étage, à droite l'appui pour mitrailleuse  
Phot. Jean-Marc Ramette  
IVR31\_20145904833NUCA



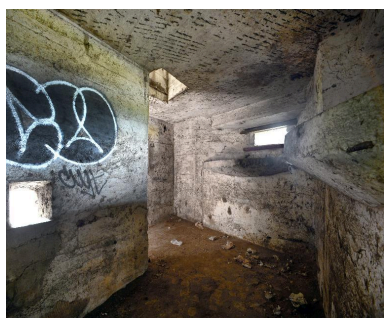
Rez-de-Chaussée. Créneau de fusillade protégeant l'entrée  
Phot. Jean-Marc Ramette  
IVR31\_20145904840NUCA



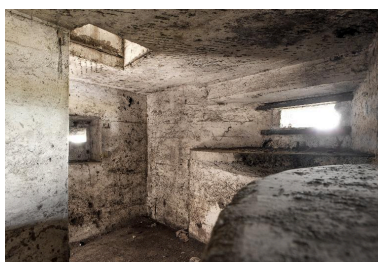
Rez-de-chaussée, appui pour mitrailleuse et embrasure de tir ouest (au grand-angulaire)  
Phot. Jean-Marc Ramette  
IVR31\_20145904832NUCA



Rez-de-chaussée, appui pour mitrailleuse et embrasure de tir ouest  
Phot. Jean-Marc Ramette  
IVR31\_20145904837NUCA



Rez-de-chaussée, vers le sud, au grand-angulaire. Au fond, l'appui pour mitrailleuse et l'embrasure de tir sud, à gauche, un créneau de fusillade couvrant le couloir d'entrée.  
Phot. Jean-Marc Ramette  
IVR31\_20145904847NUCA



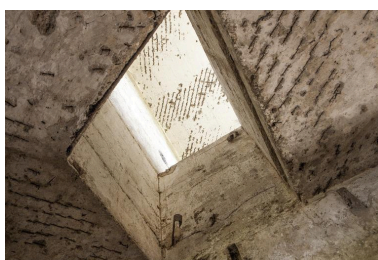
Rez-de-chaussée, vue générale vers le sud au grand-angulaire  
Phot. Jean-Marc Ramette  
IVR31\_20145904836NUCA



Rez-de-chaussée, appui pour mitrailleuse et embrasure de tir sud.  
Phot. Jean-Marc Ramette  
IVR31\_20145904839NUCA



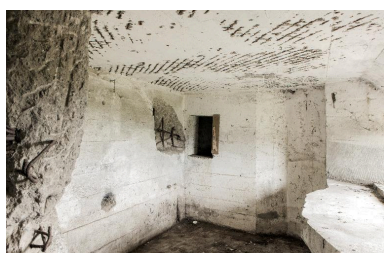
Vue zénithale de l'accès à l'étage (au grand-angulaire)  
Phot. Jean-Marc Ramette  
IVR31\_20145904846NUCA



Vue zénithale de l'accès à l'étage.  
Phot. Jean-Marc Ramette  
IVR31\_20145904835NUCA



Premier étage, vue au grand-angulaire. A gauche, appui pour mitrailleuse est. Au fond l'accès à la coursière de tir, à droite, ouverture vers le rez-de-chaussée  
Phot. Jean-Marc Ramette  
IVR31\_20145904851NUCA



Premier étage, vue au grand-angulaire. A droite, appui pour mitrailleuse est  
Phot. Jean-Marc Ramette  
IVR31\_20145904845NUCA



Premier étage, vue au grand-angulaire. A droite, appui pour mitrailleuse est  
Phot. Jean-Marc Ramette  
IVR31\_20145904843NUCA



Premier étage, embrasure de tir est et axe de la mitrailleuse.  
Phot. Jean-Marc Ramette  
IVR31\_20145904844NUCA



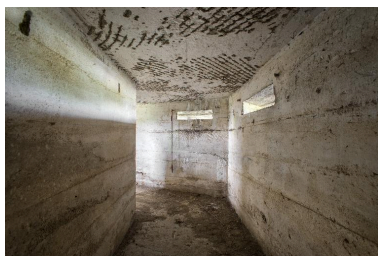
Premier étage, embrasure de tir est et axe de la mitrailleuse.  
Phot. Jean-Marc Ramette  
IVR31\_20145904842NUCA

Premier étage, créneau de fusillade vers l'est  
Phot. Jean-Marc Ramette  
IVR32\_20175900547NUC

Premier étage, vue au grand-angulaire. A droite, l'appui pour mitrailleuse est. Hors-champs, à gauche, l'accès à la coursière de tir.  
Phot. Jean-Marc Ramette  
IVR31\_20145904850NUCA



Premier étage, coursière de tir, vers l'ouest, au grand-angulaire.  
Phot. Jean-Marc Ramette  
IVR32\_20175900545NUCA



Premier étage, coursière de tir, vers l'est, au grand-angulaire. Des volets horizontaux permettaient d'occulter les embrasures de tir. A droite, on en distingue encore les dispositifs d'attache au mur que le crochet de maintien au plafond  
Phot. Jean-Marc Ramette  
IVR32\_20175900546NUCA

## Dossiers liés

Est partie constituante de : Ligne fortifiée dite Wotan Stellung (IA59005106) Nord-Pas-de-Calais, Nord, Santes

### Dossiers de synthèse :

Les ouvrages fortifiés de la première guerre mondiale : le Champ de bataille des Weppes - dossier de présentation (IA59005044)

### Oeuvre(s) contenue(s) :

Auteur(s) du dossier : Jean-Marc Ramette

Copyright(s) : (c) Région Hauts-de-France - Inventaire général

L'édifice situé ici par un cercle rouge sur un extrait de plan allemand non daté représentant la Wotan Stellung.

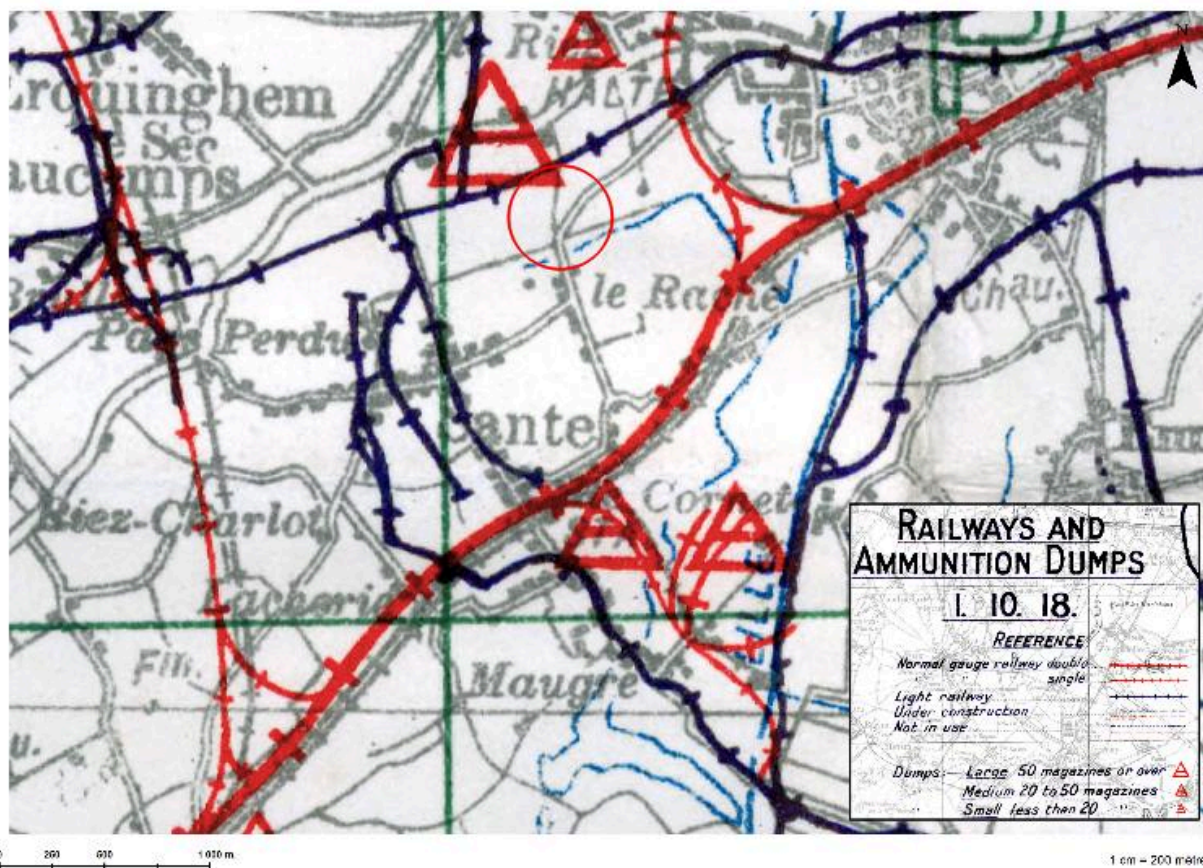
Référence du document reproduit :

- **Wotan-Stellung** (Bayerisches Hauptstaatsarchiv, Munich ; Inf. Div. (WK) 8268-3).

IVR32\_20175900543NUCA

Auteur de l'illustration : Jean-Marc Ramette

(c) Région Hauts-de-France - Inventaire général ; (c) Bayerisches Hauptstaatsarchiv, München, Deutschland  
reproduction interdite



Situation de l'édifice (cercle rouge) sur un plan britannique du 01/10/1918 figurant les dépôts de munitions et le réseau ferroviaire

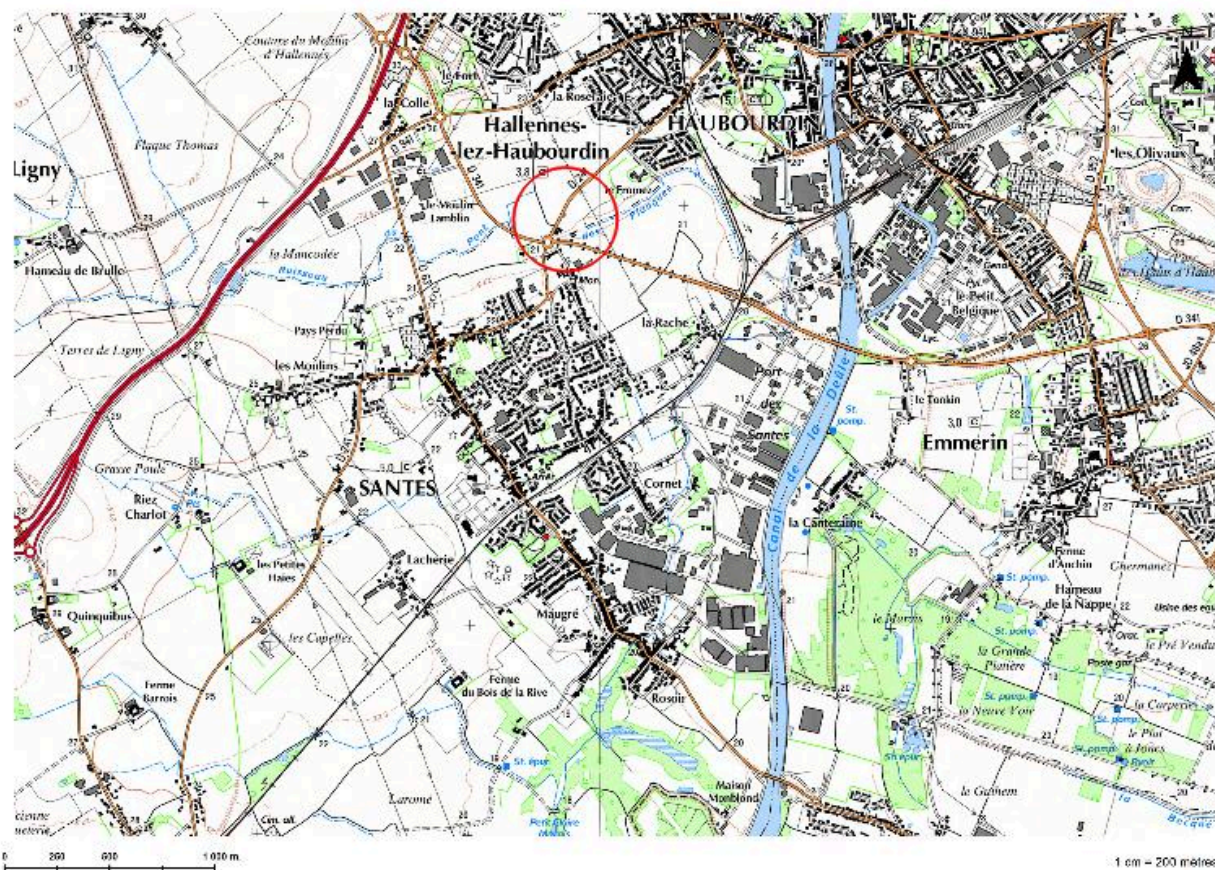
Référence du document reproduit :

- **Railways and Ammunition Dumps, 1/10/1918 (McMaster University, Hamilton, Ontario).**  
**Railways and Ammunition Dumps, 1/10/1918 (McMaster University, Hamilton, Ontario).** URL: <<https://digitalarchive.mcmaster.ca/islandora/object/macrepo%3A4153>>

IVR32\_20175900544NUCA

Auteur de l'illustration : Jean-Marc Ramette

(c) Région Hauts-de-France - Inventaire général ; (c) McMaster University, Hamilton, Ontario  
reproduction soumise à autorisation du titulaire des droits d'exploitation



Plan de situation de l'édifice aujourd'hui (cercle rouge) sur le Scan25

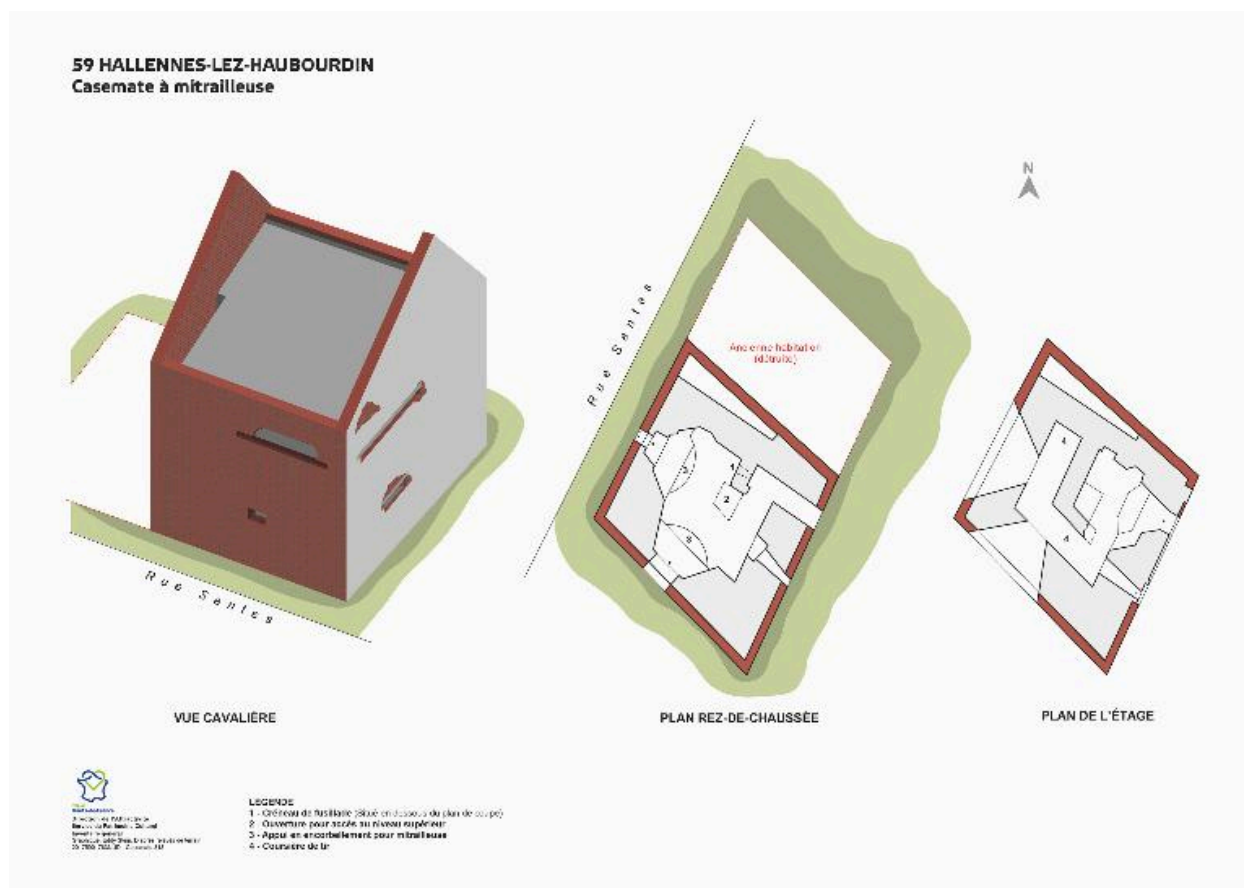
IVR32\_20175900549NUCA

Auteur de l'illustration : Jean-Marc Ramette

(c) Région Hauts-de-France - Inventaire général ; (c) IGN

reproduction soumise à autorisation du titulaire des droits d'exploitation





Plans et vue cavalière.

IVR32\_20175901763NUD

Auteur de l'illustration : Eddy Stein

(c) Région Hauts-de-France - Inventaire général

reproduction soumise à autorisation du titulaire des droits d'exploitation



Vue générale vers le nord-est depuis la rue de Santes

IVR31\_20145904826NUCA

Auteur de l'illustration : Jean-Marc Ramette

(c) Région Hauts-de-France - Inventaire général

reproduction soumise à autorisation du titulaire des droits d'exploitation



Vue générale vers le sud-ouest depuis la rue de Santes

IVR31\_20145904828NUCA

Auteur de l'illustration : Jean-Marc Ramette

(c) Région Hauts-de-France - Inventaire général

reproduction soumise à autorisation du titulaire des droits d'exploitation



Elévation antérieure. Détail de la corniche cachant une embrasure de tir

IVR31\_20145904827NUCA

Auteur de l'illustration : Jean-Marc Ramette

(c) Région Hauts-de-France - Inventaire général

reproduction soumise à autorisation du titulaire des droits d'exploitation



Elévation postérieure

IVR31\_20145904829NUCA

Auteur de l'illustration : Jean-Marc Ramette

(c) Région Hauts-de-France - Inventaire général

reproduction soumise à autorisation du titulaire des droits d'exploitation



Elévation postérieure, détail des ouvertures de tir

IVR31\_20145904830NUCA

Auteur de l'illustration : Jean-Marc Ramette

(c) Région Hauts-de-France - Inventaire général

reproduction soumise à autorisation du titulaire des droits d'exploitation



Elévation postérieure, détail d'une position de tir

IVR31\_20145904831NUCA

Auteur de l'illustration : Jean-Marc Ramette

(c) Région Hauts-de-France - Inventaire général

reproduction soumise à autorisation du titulaire des droits d'exploitation



Elévation nord de l'abri, depuis l'intérieur de la maison voisine. On peut constater qu'il ne s'adosse pas au mur mitoyen.

IVR31\_20145904838NUCA

Auteur de l'illustration : Jean-Marc Ramette

(c) Région Hauts-de-France - Inventaire général

reproduction soumise à autorisation du titulaire des droits d'exploitation





Rez-de-chaussée, de gauche à droite : Créneau de fusillade protégeant l'entrée en chicane, ouverture donnant accès à l'étage, couloir d'entrée et créneau de fusillage assurant les abords est de l'édifice.

IVR31\_20145904848NUCA

Auteur de l'illustration : Jean-Marc Ramette

(c) Région Hauts-de-France - Inventaire général

reproduction soumise à autorisation du titulaire des droits d'exploitation



Rez-de-chaussée, vers le sud-est. A gauche l'entrée et l'accès au premier étage, à droite l'appui pour mitrailleuse

IVR31\_20145904833NUCA

Auteur de l'illustration : Jean-Marc Ramette

(c) Région Hauts-de-France - Inventaire général

reproduction soumise à autorisation du titulaire des droits d'exploitation



Rez-de-chaussée, de gauche à droite : Créneau de fusillade assurant les abords est de l'édifice.

IVR31\_20145904834NUCA

Auteur de l'illustration : Jean-Marc Ramette

(c) Région Hauts-de-France - Inventaire général

reproduction soumise à autorisation du titulaire des droits d'exploitation



Vue générale du rez-de-chaussée (au grand-angulaire)

IVR32\_20175900548NUCA

Auteur de l'illustration : Jean-Marc Ramette

(c) Région Hauts-de-France - Inventaire général

reproduction soumise à autorisation du titulaire des droits d'exploitation



Rez-de-Chaussée. Créneau de fusillade protégeant l'entrée

IVR31\_20145904840NUCA

Auteur de l'illustration : Jean-Marc Ramette

(c) Région Hauts-de-France - Inventaire général

reproduction soumise à autorisation du titulaire des droits d'exploitation



Rez-de-chaussée, appui pour mitrailleuse et embrasure de tir ouest (au grand-angulaire)

IVR31\_20145904832NUCA

Auteur de l'illustration : Jean-Marc Ramette

(c) Région Hauts-de-France - Inventaire général

reproduction soumise à autorisation du titulaire des droits d'exploitation



Rez-de-chaussée, appui pour mitrailleuse et embrasure de tir ouest

IVR31\_20145904837NUCA

Auteur de l'illustration : Jean-Marc Ramette

(c) Région Hauts-de-France - Inventaire général

reproduction soumise à autorisation du titulaire des droits d'exploitation



Rez-de-chaussée, vers le sud, au grand-angulaire. Au fond, l'appui pour mitrailleuse et l'embrasure de tir sud, à gauche, un créneau de fusillade couvrant le couloir d'entrée.

IVR31\_20145904847NUCA

Auteur de l'illustration : Jean-Marc Ramette

(c) Région Hauts-de-France - Inventaire général

reproduction soumise à autorisation du titulaire des droits d'exploitation





Rez-de-chaussée, vue générale vers le sud au grand-angulaire

IVR31\_20145904836NUCA

Auteur de l'illustration : Jean-Marc Ramette

(c) Région Hauts-de-France - Inventaire général

reproduction soumise à autorisation du titulaire des droits d'exploitation



Rez-de-chaussée, appui pour mitrailleuse et embrasure de tir sud.

IVR31\_20145904839NUCA

Auteur de l'illustration : Jean-Marc Ramette

(c) Région Hauts-de-France - Inventaire général

reproduction soumise à autorisation du titulaire des droits d'exploitation



Vue zénithale de l'accès à l'étage (au grand-angulaire)

IVR31\_20145904846NUCA

Auteur de l'illustration : Jean-Marc Ramette

(c) Région Hauts-de-France - Inventaire général

reproduction soumise à autorisation du titulaire des droits d'exploitation



Vue zénithale de l'accès à l'étage.

IVR31\_20145904835NUCA

Auteur de l'illustration : Jean-Marc Ramette

(c) Région Hauts-de-France - Inventaire général

reproduction soumise à autorisation du titulaire des droits d'exploitation



Premier étage, vue au grand-angulaire. A gauche, appui pour mitrailleuse est. Au fond l'accès à la coursière de tir, à droite, ouverture vers le rez-de-chaussée

IVR31\_20145904851NUCA

Auteur de l'illustration : Jean-Marc Ramette

(c) Région Hauts-de-France - Inventaire général

reproduction soumise à autorisation du titulaire des droits d'exploitation



Premier étage, vue au grand-angle. A droite, appui pour mitrailleuse est

IVR31\_20145904845NUCA

Auteur de l'illustration : Jean-Marc Ramette

(c) Région Hauts-de-France - Inventaire général

reproduction soumise à autorisation du titulaire des droits d'exploitation



Premier étage, vue au grand-angle. A droite, appui pour mitrailleuse est

IVR31\_20145904843NUCA

Auteur de l'illustration : Jean-Marc Ramette

(c) Région Hauts-de-France - Inventaire général

reproduction soumise à autorisation du titulaire des droits d'exploitation



Premier étage, embrasure de tir est et axe de la mitrailleuse.

IVR31\_20145904844NUCA

Auteur de l'illustration : Jean-Marc Ramette

(c) Région Hauts-de-France - Inventaire général

reproduction soumise à autorisation du titulaire des droits d'exploitation





Premier étage, embrasure de tir est et axe de la mitrailleuse.

IVR31\_20145904842NUCA

Auteur de l'illustration : Jean-Marc Ramette

(c) Région Hauts-de-France - Inventaire général

reproduction soumise à autorisation du titulaire des droits d'exploitation



Premier étage, créneau de fusillade vers l'est

IVR32\_20175900547NUC

Auteur de l'illustration : Jean-Marc Ramette

(c) Région Hauts-de-France - Inventaire général

reproduction soumise à autorisation du titulaire des droits d'exploitation



Premier étage, vue au grand-angulaire. A droite, l'appui pour mitrailleuse est. Hors-champs, à gauche, l'accès à la coursière de tir.

IVR31\_20145904850NUCA

Auteur de l'illustration : Jean-Marc Ramette

(c) Région Hauts-de-France - Inventaire général

reproduction soumise à autorisation du titulaire des droits d'exploitation



Premier étage, coursière de tir, vers l'ouest, au grand-angulaire.

IVR32\_20175900545NUCA

Auteur de l'illustration : Jean-Marc Ramette

(c) Région Hauts-de-France - Inventaire général

reproduction soumise à autorisation du titulaire des droits d'exploitation



Premier étage, coursière de tir, vers l'est, au grand-angulaire. Des volets horizontaux permettaient d'occulter les embrasures de tir. A droite, on en distingue encore les dispositifs d'attache au mur que le crochet de maintien au plafond

IVR32\_20175900546NUCA

Auteur de l'illustration : Jean-Marc Ramette

(c) Région Hauts-de-France - Inventaire général

reproduction soumise à autorisation du titulaire des droits d'exploitation