

Hauts-de-France, Aisne
Château-Thierry
Hôtel musée Jean de la fontaine, 12 rue Jean de la Fontaine

Statue-reliquaire (Statuette) : Vierge à l'Enfant

Références du dossier

Numéro de dossier : IM02001016
Date de l'enquête initiale : 1994
Date(s) de rédaction : 1995
Cadre de l'étude : inventaire topographique ville de Château-Thierry
Degré d'étude : étudié

Désignation

Dénomination : statue-reliquaire
Précision sur la dénomination : statuette
Titres : Vierge à l'Enfant

Compléments de localisation

Milieu d'implantation : en ville

Historique

Moulage réalisé sur la Vierge en ivoire et le reliquaire doré de l'église de Pavant (Aisne) ; des inscriptions à l'intérieur de ce reliquaire datent le modèle de 1471.
Période(s) principale(s) : 19e siècle

Description

Éléments descriptifs

Catégorie(s) technique(s) : sculpture

Matériaux : plâtre moulé coulé

Mesures :

h = 20 ; la = 7 ; pr = 3 ; dimensions socle non compris ; hauteur totale : 24, 5

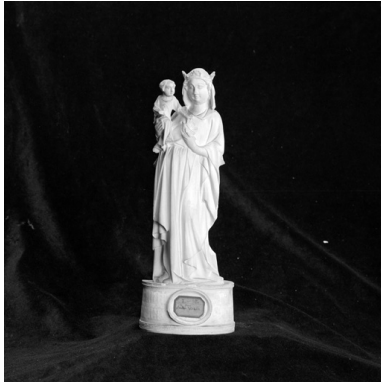
Représentations :

figure ; Vierge, en pied, enfant

Statut, intérêt et protection

Statut de la propriété : propriété d'une association

Illustrations



Moulage en plâtre, 19e siècle, d'une Vierge de l'église de Pavant de 1471. Collections de la S.H.A.C.T.
Phot. Thierry Lefébure
IVR22_19930200983X

Dossiers liés

Oeuvre(s) contenue(s) :

Oeuvre(s) en rapport :

Hôtel d'Ecrivain dit Maison Jean de la Fontaine (IA00127938) Hauts-de-France, Aisne, Château-Thierry, 12 rue Jean de la Fontaine

Auteur(s) du dossier : Xavier Massary de, Aline Magnien

Copyright(s) : (c) Région Hauts-de-France - Inventaire général



Moulage en plâtre, 19e siècle, d'une Vierge de l'église de Pavant de 1471. Collections de la S.H.A.C.T.

IVR22_19930200983X

Auteur de l'illustration : Thierry Lefébure

(c) Ministère de la culture - Inventaire général ; (c) Département de l'Aisne ; (c) AGIR-Pic
reproduction soumise à autorisation du titulaire des droits d'exploitation