

Hauts-de-France, Somme
Ault
Onival
17 rue Gros, avenue du Casino

Maison

Références du dossier

Numéro de dossier : IA80001580
Date de l'enquête initiale : 2002
Date(s) de rédaction : 2004
Cadre de l'étude : patrimoine de la villégiature la Côte picarde
Degré d'étude : repéré

Désignation

Dénomination : maison
Parties constituantes non étudiées : cour

Compléments de localisation

Milieu d'implantation : en écart
Références cadastrales : 1983, AB, 112

Historique

Maison construite à la limite des 19e et 20e siècles. Vraisemblablement sinistrées au cours de la Seconde Guerre mondiale, elle a été partiellement enduite. Le panneau de céramique provient de la Manufacture Boulenger et Cie, installée à Choisy-Le-Roi, signé d'Arnoux, d'après Chapu.

Période(s) principale(s) : limite 19e siècle 20e siècle
Auteur(s) de l'oeuvre : Hippolyte Boulenger (céramiste, signature), Arnoux (peintre, signature)

Description

Habitation établie en limite de petite parcelle, lui valant d'être mitoyenne à la construction voisine. Présence d'une petite cour à l'avant et à l'arrière de la maison. L'édifice présente sa façade postérieure du côté de la mer. Seule l'élévation antérieure, sur la rue Gros, conserve son apparence originelle, quelque peu austère de trois travées de largeur inégale, en brique apparente. Un bandeau marque la séparation des niveaux. Les linteaux de fonte couvrant les baies et un balcon filant à balustres sont les principaux éléments à signaler. La construction est partiellement surélevée par un étage de soubassement rachetant la dénivellation du terrain. Ce dernier est accessible en façade latérale.

Éléments descriptifs

Matériau(x) du gros-oeuvre, mise en oeuvre et revêtement : brique ; enduit partiel
Matériau(x) de couverture : matériau synthétique en couverture
Étage(s) ou vaisseau(x) : étage de soubassement, 2 étages carrés
Type(s) de couverture : toit à longs pans ; croupe ; pignon couvert

Décor

Techniques : céramique
Représentations : portrait
Précision sur les représentations :

Beau panneau de céramique représentant la Jeanne d'Arc de Chapu. Ce panneau était à l'origine protégé par une vitre aujourd'hui disparue.

Statut, intérêt et protection

Statut de la propriété : propriété privée

Illustrations



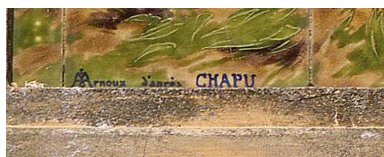
Vue d'ensemble depuis l'avenue du Casino.
Phot. Elisabeth Justome
IVR22_20048001553NUCA



Vue depuis la rue de Saint-Valery, façade sur mer.
Phot. Elisabeth Justome
IVR22_20058003514NUCA



Détail du panneau de céramique apposé sur la façade latérale.
Phot. Marie-Laure Monnehay-Vulliet
IVR22_20058000955XA



Détail de la signature du panneau de céramique.
Phot. Marie-Laure Monnehay-Vulliet
IVR22_20058000956XA

Dossiers liés

Dossiers de synthèse :

Les maisons et les immeubles de l'agglomération balnéaire d'Ault (IA80001465) Hauts-de-France, Somme, Ault

Oeuvre(s) contenue(s) :

Oeuvre(s) en rapport :

Le lotissement et la station balnéaire d'Onival (IA80001390) Hauts-de-France, Somme, Ault, Onival

Auteur(s) du dossier : Elisabeth Justome

Copyright(s) : (c) Région Hauts-de-France - Inventaire général ; (c) Département de la Somme ; (c) SMACOPI



Vue d'ensemble depuis l'avenue du Casino.

IVR22_20048001553NUCA

Auteur de l'illustration : Elisabeth Justome

(c) Région Hauts-de-France - Inventaire général ; (c) Département de la Somme ; (c) SMACOPI
reproduction soumise à autorisation du titulaire des droits d'exploitation



Vue depuis la rue de Saint-Valery, façade sur mer.

IVR22_20058003514NUCA

Auteur de l'illustration : Elisabeth Justome

(c) Région Hauts-de-France - Inventaire général ; (c) Département de la Somme ; (c) SMACOPI
reproduction soumise à autorisation du titulaire des droits d'exploitation



Détail du panneau de céramique apposé sur la façade latérale.

IVR22_20058000955XA

Auteur de l'illustration : Marie-Laure Monnehay-Vulliet

(c) Ministère de la culture - Inventaire général ; (c) Département de la Somme ; (c) SMACOPI ; (c) AGIR-Pic
reproduction soumise à autorisation du titulaire des droits d'exploitation



Détail de la signature du panneau de céramique.

IVR22_20058000956XA

Auteur de l'illustration : Marie-Laure Monnehay-Vulliet

(c) Ministère de la culture - Inventaire général ; (c) Département de la Somme ; (c) SMACOPI ; (c) AGIR-Pic
reproduction soumise à autorisation du titulaire des droits d'exploitation