

Hauts-de-France, Somme
Forceville-en-Vimeu
rue de Buleux

Usine textile (corderie et tissage de jute) Câline Frères, puis Levasseur industries

Références du dossier

Numéro de dossier : IA00076502
Date de l'enquête initiale : 1988
Date(s) de rédaction : 1988
Cadre de l'étude : patrimoine industriel Somme
Degré d'étude : recensé

Désignation

Dénomination : usine textile
Appellation : Câline Frères , Levasseur industries
Parties constituantes non étudiées : atelier de fabrication, bureau, chaufferie, cheminée d'usine, transformateur, magasin industriel, entrepôt industriel, cour, logement patronal, jardin, logement d'ouvriers, jardin ouvrier

Compléments de localisation

Milieu d'implantation : en village
Références cadastrales : 1988, A, 98, 99, 315, 332

Historique

Usine textile spécialisée dans le groupage et traitement de fils et la toile à voile connue à partir de 1863 sous la raison sociale Câline. Après la construction d'un premier logement patronal en 1879 (date portée) et d'un second probablement à la même époque, l'usine a été réalisée en 1891, comme en témoigne une pierre datée, puis totalement reconstruite : la partie orientale des ateliers est datée du début 1er quart 20e siècle, ateliers agrandis au 1er quart 20e siècle. Le deuxième groupe d'ateliers à l'ouest ainsi que les bureaux datent de la 1ère moitié 20e siècle. La chaufferie (1) porte la date 1921, la chaufferie (2) la date 1971. D'importantes extensions ont été réalisées ensuite dans la partie nord de l'usine : magasins industriels et ateliers. Logements d'ouvriers construits entre 1918 et 1922. Surtout spécialisée dans le tissage de jute, la S.A.R.L., puis S.N.C. Câline frères a été reprise en 1983 par Levasseur Industries qui développe la production des synthétiques. 1892 : chaudière à vapeur. 1942 : transformateur. En place : dévidoir à épeules, dynamomètre. 1939 : 150 ouvriers. 1962 : plus de 100 salariés. 1983 : 60 salariés.

Période(s) principale(s) : 4e quart 19e siècle, 1er quart 20e siècle, 2e quart 20e siècle, 3e quart 20e siècle
Dates : 1879 (porte la date), 1891 (daté par source), 1921 (daté par source), 1971 (daté par source)

Description

Ateliers de fabrication ouest en sheds couverts de tuile mécanique ; bureau à toit en terrasse ; conciergerie à toit à longs pans à croupe, couvert d'ardoise ; chaufferie (1) toit à longs pans et croupe ; chaufferie (2) toit à longs pans ; ateliers de fabrication est en sheds à oculus ; nouveaux ateliers nord en essentage de tôle ; logements patronaux à un étage carré et étage de comble, en élévation ordonnancée, toits à longs pans, croupes et couvertures d'ardoise ; magasin industriel en brique et pan de fer, toits à longs pans en tôle ondulée ; logements d'ouvriers en maisons jumelées en élévation ordonnancée.

Éléments descriptifs

Matériau(x) du gros-oeuvre, mise en oeuvre et revêtement : brique ; essentage de tôle ; pan de fer

Matériau(x) de couverture : tuile mécanique, tuile flamande mécanique, matériau synthétique en couverture, tôle ondulée, ardoise

Étage(s) ou vaisseau(x) : en rez-de-chaussée

Couvrements : charpente métallique apparente

Élévations extérieures : élévation à travées, élévation ordonnancée

Type(s) de couverture : terrasse ; shed ; toit à longs pans ; toit à longs pans brisés ; croupe ; croupe brisée ; pignon couvert

Escaliers :

Énergies : énergie thermique ; énergie électrique ; moteur thermique

Décor

Techniques : ferronnerie, sculpture

Précision sur les représentations :

Initiales A.C. sur la cheminée du logement patronal. Navette et pampres sur le linteau des baies du deuxième logement patronal.

Statut, intérêt et protection

Éléments remarquables : machine de production

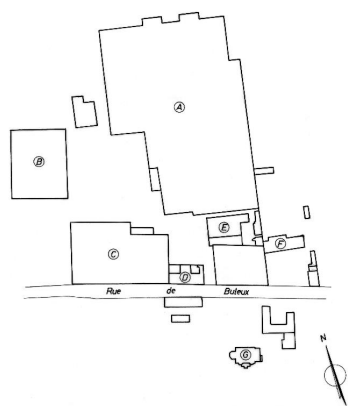
Statut de la propriété : propriété privée

Références documentaires

Documents d'archive

- AD Somme. Série M ; M 96715. **Déclarations et autorisations d'appareils à vapeur.**
- AD Somme. Série M ; M 96851. **Déclarations et autorisations d'appareils à vapeur.**
- AD Somme. Série M ; M 96858. **Déclarations et autorisations d'appareils à vapeur.**

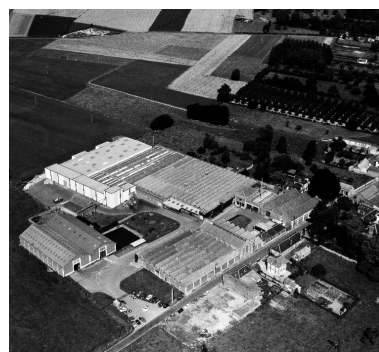
Illustrations



Dess. Monnehay-Vulliet Marie-Laure , Autr. Stéphane Gonet
IVR22_20158001280NUD



Vue aérienne, flanc sud-est.
Phot. Phot'R
IVR22_19888001385P



Vue aérienne, flanc sud-ouest.
Phot. Phot'R
IVR22_19888001384P



Corps du bâtiment C, flanc sud ouest.
Phot. Thierry Lefébure
IVR22_19888000820V



Corps du bâtiment C, flanc nord.
Phot. Thierry Lefébure
IVR22_19888000822V



Corps de bâtiment C, flanc sud.
Phot. Thierry Lefébure
IVR22_19888000819V



Bureau, flanc nord.
Phot. Thierry Lefébure
IVR22_19888000818V



Atelier de fabrication, flanc ouest.
Phot. Thierry Lefébure
IVR22_19888000821V



Chaufferies 1 et 2.
Phot. Thierry Lefébure
IVR22_19888000807V



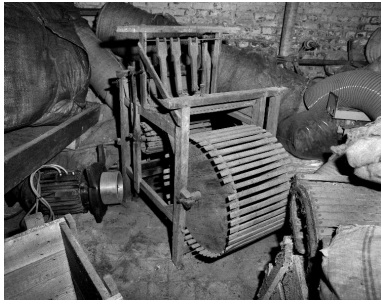
Cheminée d'usine, socle.
Phot. Thierry Lefébure
IVR22_19888000809V



Détail de la cheminée du
logement patronal : fer d'ancrage
avec monogramme AC.
Phot. Thierry Lefébure
IVR22_19888000810X



Dévidoir.
Phot. Thierry Lefébure
IVR22_19888000815X



Dévidoir.
Phot. Thierry Lefébure
IVR22_19888000813V



Logements ouvriers.
Phot. Benoît Dufournier
IVR22_19918000126Z

Dossiers liés

Dossiers de synthèse :

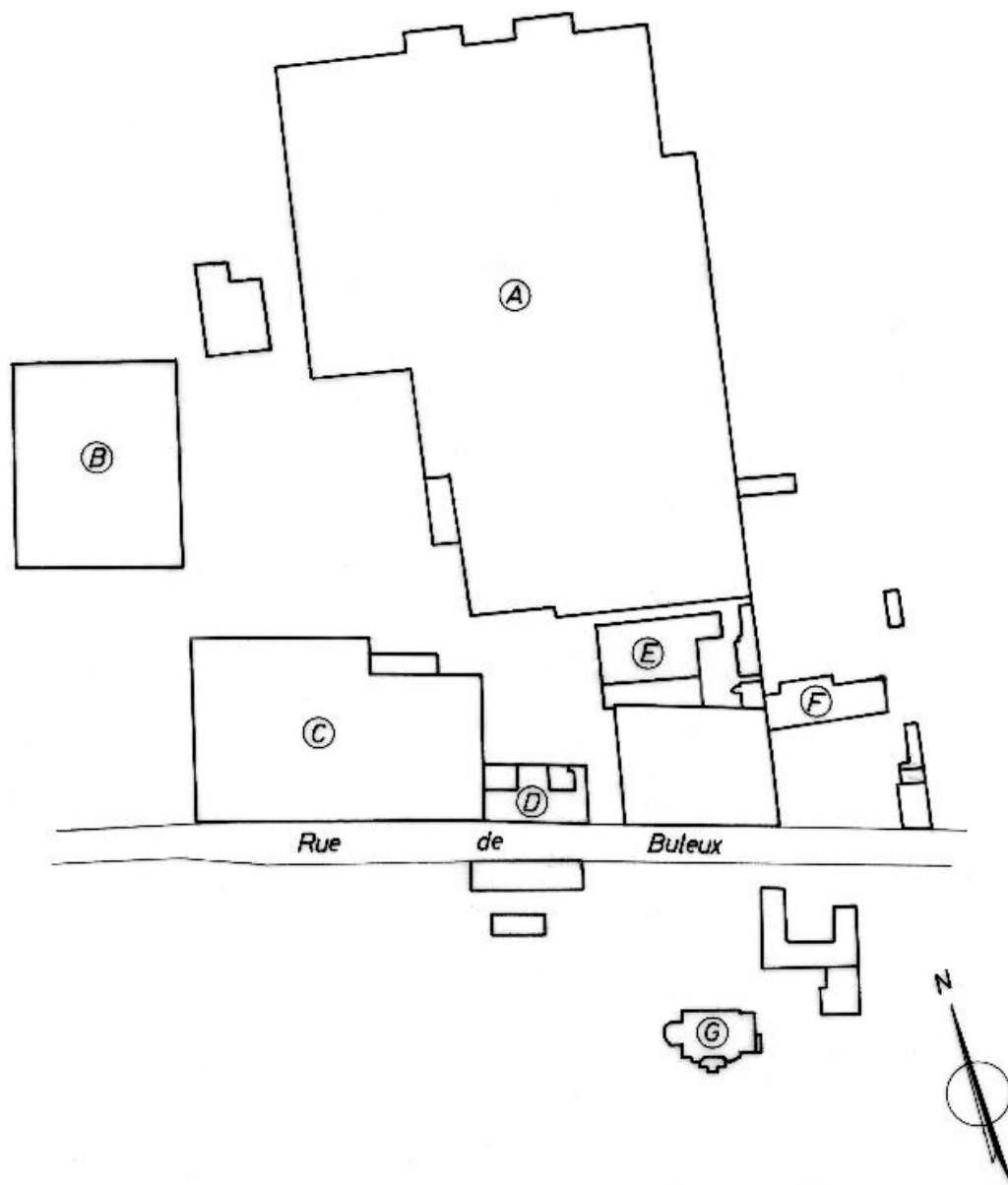
Le patrimoine industriel de la Somme (IA80000968)

Les usines textiles dans la Somme (IA80000973)

Oeuvre(s) contenue(s) :

Auteur(s) du dossier : Benoît Dufournier

Copyright(s) : (c) Région Hauts-de-France - Inventaire général



IVR22_20158001280NUD

Auteur de l'illustration : Monnehay-Vulliet Marie-Laure

Auteur du document reproduit : Stéphane Gonet

(c) Région Hauts-de-France - Inventaire général

reproduction soumise à autorisation du titulaire des droits d'exploitation

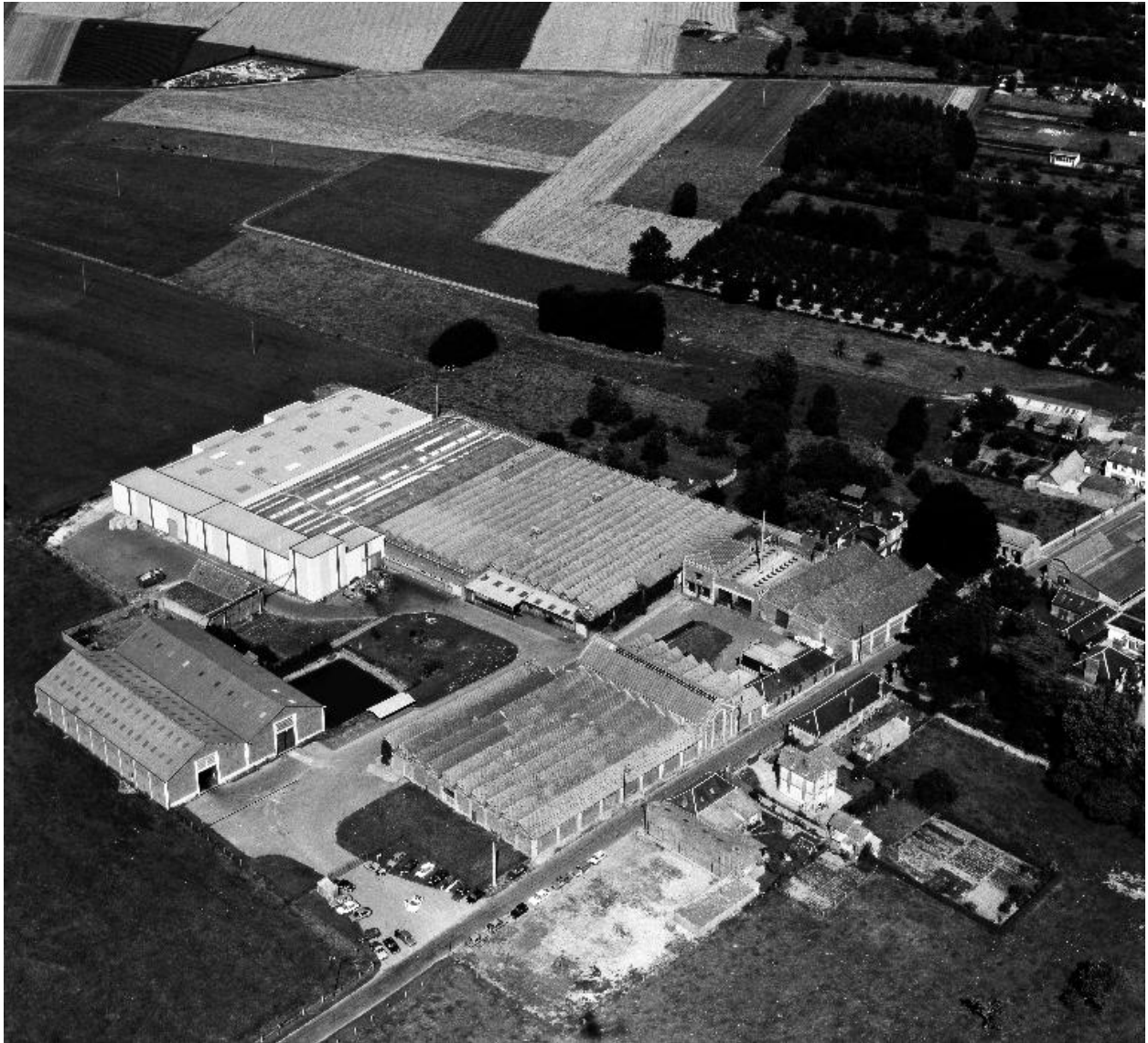


Vue aérienne, flanc sud-est.

IVR22_19888001385P

Auteur de l'illustration : Phot'R

(c) Ministère de la culture - Inventaire général ; (c) AGIR-Pic
reproduction soumise à autorisation du titulaire des droits d'exploitation



Vue aérienne, flanc sud-ouest.

IVR22_19888001384P

Auteur de l'illustration : Phot'R

(c) Ministère de la culture - Inventaire général ; (c) AGIR-Pic
reproduction soumise à autorisation du titulaire des droits d'exploitation



Corps du bâtiment C, flanc sud ouest.

IVR22_19888000820V

Auteur de l'illustration : Thierry Lefébure

(c) Ministère de la culture - Inventaire général ; (c) AGIR-Pic
reproduction soumise à autorisation du titulaire des droits d'exploitation



Corps du bâtiment C, flanc nord.

IVR22_19888000822V

Auteur de l'illustration : Thierry Lefébure

(c) Ministère de la culture - Inventaire général ; (c) AGIR-Pic
reproduction soumise à autorisation du titulaire des droits d'exploitation



Corps de bâtiment C, flanc sud.

IVR22_19888000819V

Auteur de l'illustration : Thierry Lefébure

(c) Ministère de la culture - Inventaire général ; (c) AGIR-Pic
reproduction soumise à autorisation du titulaire des droits d'exploitation



Bureau, flanc nord.

IVR22_19888000818V

Auteur de l'illustration : Thierry Lefébure

(c) Ministère de la culture - Inventaire général ; (c) AGIR-Pic
reproduction soumise à autorisation du titulaire des droits d'exploitation



Atelier de fabrication, flanc ouest.

IVR22_19888000821V

Auteur de l'illustration : Thierry Lefébure

(c) Ministère de la culture - Inventaire général ; (c) AGIR-Pic
reproduction soumise à autorisation du titulaire des droits d'exploitation



Chaufferies 1 et 2.

IVR22_19888000807V

Auteur de l'illustration : Thierry Lefébure

(c) Ministère de la culture - Inventaire général ; (c) AGIR-Pic
reproduction soumise à autorisation du titulaire des droits d'exploitation



Chemin e d'usine, socle.

IVR22_19888000809V

Auteur de l'illustration : Thierry Lef bure

(c) Minist re de la culture - Inventaire g n ral ; (c) AGIR-Pic
reproduction soumise   autorisation du titulaire des droits d'exploitation



Détail de la cheminée du logement patronal : fer d'ancrage avec monogramme AC.

IVR22_19888000810X

Auteur de l'illustration : Thierry Lefébure

(c) Ministère de la culture - Inventaire général ; (c) AGIR-Pic
reproduction soumise à autorisation du titulaire des droits d'exploitation



Dévidoir.

IVR22_19888000815X

Auteur de l'illustration : Thierry Lefébure

(c) Ministère de la culture - Inventaire général ; (c) AGIR-Pic
reproduction soumise à autorisation du titulaire des droits d'exploitation



Dévidoir.

IVR22_19888000813V

Auteur de l'illustration : Thierry Lefébure

(c) Ministère de la culture - Inventaire général ; (c) AGIR-Pic
reproduction soumise à autorisation du titulaire des droits d'exploitation



Logements ouvriers.

IVR22_19918000126Z

Auteur de l'illustration : Benoît Dufournier

(c) Région Hauts-de-France - Inventaire général

reproduction soumise à autorisation du titulaire des droits d'exploitation