

Hauts-de-France, Nord  
Le Maisnil  
Le Haut-Quesnoy  
56 Rue Haut-Quesnoy

## Casemate à mitrailleuse 364

### Références du dossier

Numéro de dossier : IA59005035

Date de l'enquête initiale : 2012

Date(s) de rédaction : 2014

Cadre de l'étude : enquête thématique régionale Les ouvrages fortifiés de la Première Guerre mondiale

Degré d'étude : étudié

### Désignation

Dénomination : casemate

Précision sur la dénomination : casemate à mitrailleuse

Appellation : 364, blockhaus

### Compléments de localisation

Milieu d'implantation : en village

Références cadastrales : 2014, OA, 356

### Historique

Cette casemate à mitrailleuse se trouve sur la crête d'Aubers, à 300 m. en deçà de la seconde position allemande et en surplomb de la RD. 141 dont elle assurait, probablement avec d'autres édifices semblables, la sécurité. On peut situer sa construction postérieurement à 1916. De source orale, un édifice identique se trouverait, noyé sous la végétation, à 110m. au nord-est

Période(s) principale(s) : 1er quart 20e siècle

### Description

L'édifice rectangulaire, mesure environ 7 m. de longueur sur 6 de largeur. L'élévation sud en est occupée en grande partie par un porche pare-souffle jouant également le rôle de banquette de tir : On y accède par petit escalier situé à son extrémité est. L'accès à l'édifice peut donc s'effectuer de part et d'autre du porche. L'entrée ouest donne cependant un accès direct à deux grandes niches superposées, profondes de 2 mètres chacune, vraisemblablement destinées au rangement de deux mitrailleuses sur leurs affût. L'édifice semble avoir été dynamité. Une partie du mur sud a disparu. L'entrée est, sur laquelle donne une baie munie de barreaux, est flanqué par un créneau de fusillade. Elle débouche sur une vaste pièce de 4 m. sur 3 avec, en son centre, un épais pilier de soutènement, configuration plutôt inhabituelle sur le secteur. Le couvrement comporte une large cuve trapézoïdale destinée à accueillir les mitrailleuses. Il est percé de deux cheminées d'aération (?).

### Éléments descriptifs

Matériau(x) du gros-oeuvre, mise en oeuvre et revêtement : béton, béton armé

Matériau(x) de couverture : béton en couverture

Étage(s) ou vaisseau(x) : en rez-de-chaussée

Type(s) de couverture : terrasse

## Typologies et état de conservation

Typologies : porche pare-souffle ; cuve à mitrailleuse

État de conservation : désaffecté

## Statut, intérêt et protection

Intérêt de l'œuvre : vestiges de guerre

Statut de la propriété : propriété privée

## Références documentaires

### Documents d'archive

- **Le Maisnil en 1918 (McMaster University, Hamilton, Ontario ; Aubers 36 SW)**  
Le Maisnil en 1918 sur **Aubers** in <<http://digitalarchive.mcmaster.ca/islandora/object/macrepo%3A4012/-/collection>>  
McMaster University, Hamilton, Ontario : Aubers 36 SW

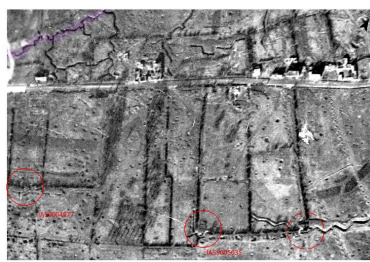
### Documents figurés

- **Plan allemand daté du 03/02/1916** (Bayerisches Hauptstaatsarchiv, Munich ; Inf. Div. (WK) 8111-3).
- **Photographie aérienne du 17/02/1918** (Imperial war museum, Londres ; 32996).

## Illustrations

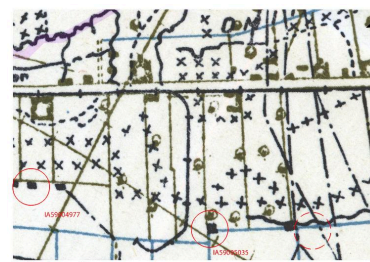
Extrait d'un plan allemand du 3 février 1916 sur lequel l'édifice (cercle central) n'est pas mentionné.

Phot. Jean-Marc Ramette  
IVR32\_20175901770NUCA



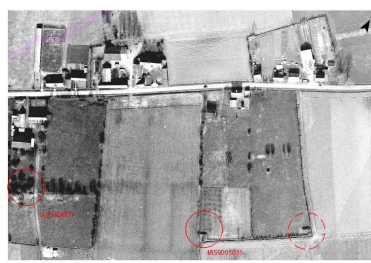
Situation de l'édifice (cercle du milieu) sur une photographie aérienne britannique du 17 février 1918.

Phot. Jean-Marc Ramette  
IVR32\_20175901771NUCA



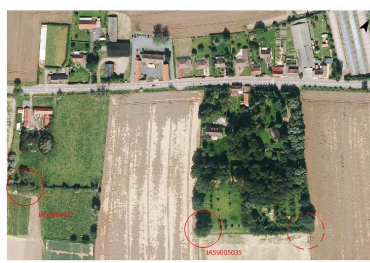
Carte des tranchées établie par les britanniques en date du 5 octobre 1918. On note la présence d'une voie ferrée le long de la route ainsi qu'une bretelle desservant l'édifice (cercle central).

Phot. Jean-Marc Ramette  
IVR32\_20175901772NUCA



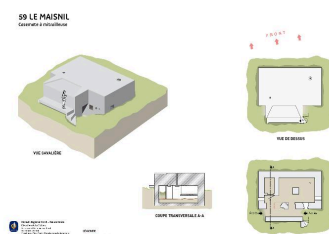
Position de l'édifice (cercle central) sur une photographie aérienne du 26 mai 1970 (IGN, Geoportail)..

Phot. Jean-Marc Ramette  
IVR32\_20175901773NUCA



Position de l'édifice (cercle central) sur une photographie aérienne de 2014.

Phot. Jean-Marc Ramette  
IVR32\_20175901774NUCA



Plans, coupe et vue cavalière d'après des relevés de terrain.

Dess. Eddy Stein  
IVR31\_20155908097NUD



Vue latérale de l'édifice,  
vers le sud-ouest.  
Phot. Pierre Thibaut  
IVR31\_20155900636NUCA



Vue de trois-quarts, vers l'ouest. De  
gauche à droite : l'escalier menant à  
la banquette de tir, l'entrée latérale  
est, sous le porche pare-souffle  
Phot. Pierre Thibaut  
IVR31\_20155900628NUCA



Vue de trois-quarts, vers le nord-  
ouest. Sur la gauche, la banquette  
de tir et le porche pare-souffle.  
Phot. Jean-Marc Ramette  
IVR31\_20155900629NUCA



L'entrée latérale est du porche  
pare-souffle. A sa droite, une baie  
munie de barreaux et une aération  
Phot. Pierre Thibaut  
IVR31\_20155900637NUCA



Banquette de tir vers le nord-est.  
A gauche, l'entrée latérale ouest  
Phot. Pierre Thibaut  
IVR31\_20155900631NUCA



Vue de trois-quarts vers le nord-est  
Phot. Pierre Thibaut  
IVR31\_20155900630NUCA



Le couvrement, vers sud-ouest  
Phot. Pierre Thibaut  
IVR31\_20155900632NUCA



Le couvrement avec la cuve  
à mitrailleuse, vers le sud-est  
Phot. Pierre Thibaut  
IVR31\_20155900634NUCA



Le couvrement, vers nord-est  
Phot. Pierre Thibaut  
IVR31\_20155900633NUCA



Vue de trois-quart arrière, vers le sud



Vue interieure. Resserre à mitrailleuse



Depuis le porche pare-  
souffle, accès à l'édifice

Phot. Pierre Thibaut  
IVR31\_20155900635NUCA



Depuis le porche pare-souffle, mur  
sud percé d'un créneau de fusillade  
Phot. Jean-Marc Ramette  
IVR31\_20155900640NUCA

Phot. Pierre Thibaut  
IVR31\_20155900638NUCA



Pilier de soutènement  
de la salle principale  
Phot. Pierre Thibaut  
IVR31\_20155900641NUCA

Phot. Jean-Marc Ramette  
IVR31\_20155900639NUCA

## Dossiers liés

### Dossiers de synthèse :

Les ouvrages fortifiés de la première guerre mondiale : le Champ de bataille des Weppes - dossier de présentation (IA59005044)

### Oeuvre(s) contenue(s) :

Auteur(s) du dossier : Jean-Marc Ramette

Copyright(s) : (c) Région Hauts-de-France - Inventaire général

Extrait d'un plan allemand du 3 février 1916 sur lequel l'édifice (cercle central) n'est pas mentionné.

Référence du document reproduit :

- **Plan allemand daté du 03/02/1916** (Bayerisches Hauptstaatsarchiv, Munich ; Inf. Div. (WK) 8111-3).

IVR32\_20175901770NUCA

Auteur de l'illustration : Jean-Marc Ramette

(c) Bayerisches Hauptstaatsarchiv, München, Deutschland ; (c) Région Hauts-de-France - Inventaire général  
reproduction interdite



Situation de l'édifice (cercle du milieu) sur une photographie aérienne britannique du 17 février 1918.

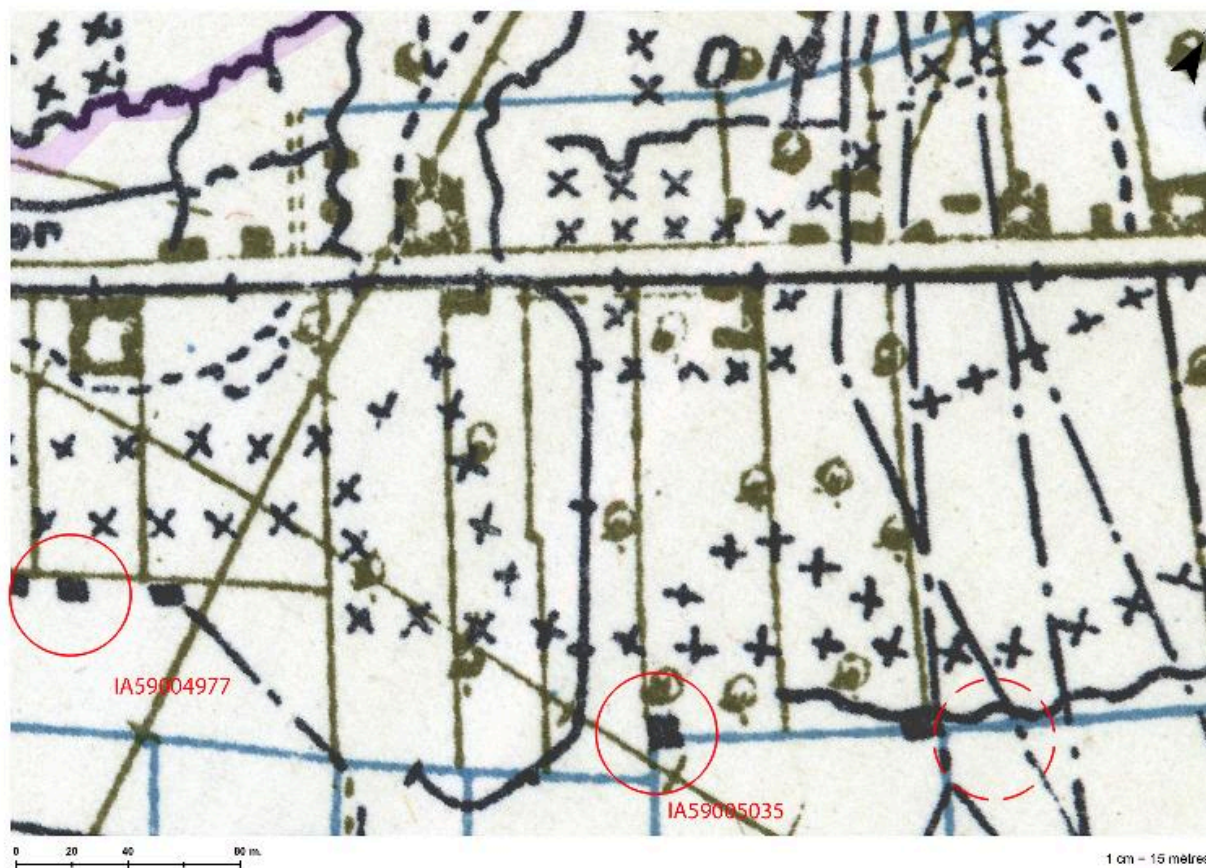
Référence du document reproduit :

- **Photographie aérienne du 17/02/1918** (Imperial war museum, Londres ; 32996).

IVR32\_20175901771NUCA

Auteur de l'illustration : Jean-Marc Ramette

(c) Imperial War Museum, London, United-Kingdom ; (c) Région Hauts-de-France - Inventaire général  
reproduction soumise à autorisation du titulaire des droits d'exploitation



Carte des tranchées établie par les britanniques en date du 5 octobre 1918. On note la présence d'une voie ferrée le long de la route ainsi qu'une bretelle desservant l'édifice (cercle central).

Référence du document reproduit :

- **Le Maisnil en 1918 (McMaster University, Hamilton, Ontario ; Aubers 36 SW)**  
Le Maisnil en 1918 sur **Aubers** in <<http://digitalarchive.mcmaster.ca/islandora/object/macrepo%3A4012/-/collection>>  
McMaster University, Hamilton, Ontario : Aubers 36 SW

IVR32\_20175901772NUCA

Auteur de l'illustration : Jean-Marc Ramette

(c) McMaster University, Hamilton, Ontario ; (c) Région Hauts-de-France - Inventaire général  
reproduction soumise à autorisation du titulaire des droits d'exploitation



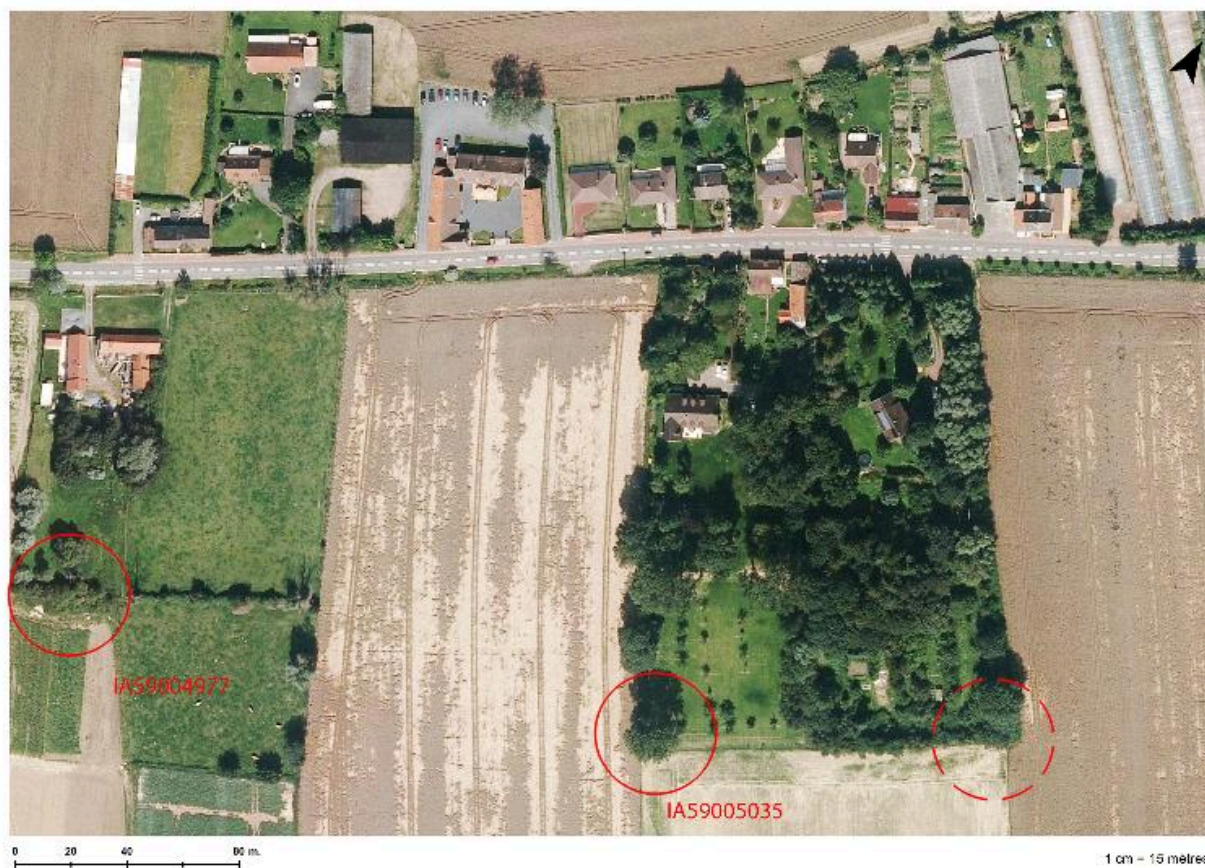
Position de l'édifice (cercle central) sur une photographie aérienne du 26 mai 1970 (IGN, Geoportail)..

IVR32\_20175901773NUCA

Auteur de l'illustration : Jean-Marc Ramette

(c) IGN ; (c) Région Hauts-de-France - Inventaire général  
reproduction soumise à autorisation du titulaire des droits d'exploitation





Position de l'édifice (cercle central) sur une photographie aérienne de 2014.

IVR32\_20175901774NUCA

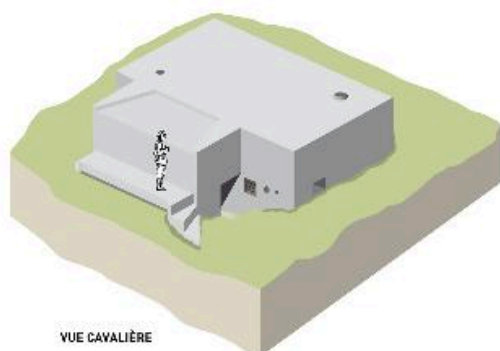
Auteur de l'illustration : Jean-Marc Ramette

(c) Région Hauts-de-France - Inventaire général ; (c) IGN

reproduction soumise à autorisation du titulaire des droits d'exploitation

### 59 LE MAISNIL

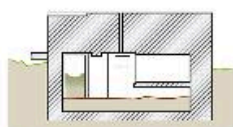
Casemate à mitrailleuse



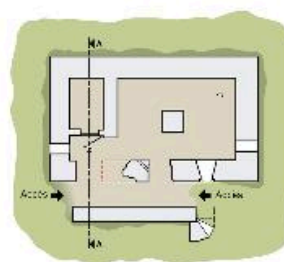
VUE CAVALIÈRE



VUE DE DESSUS



COUPE TRANSVERSALE A-A

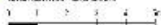


PLAN



Conseil Régional Nord-Pas de Calais  
Élections de 2015  
Mandat 2015-2021  
100 rue de la République - 59000 Lille  
Téléphone : 03 20 39 39 39  
Site internet : www.nord-pas-de-calais.fr

LÉGENDE  
--- Casemate



Plans, coupe et vue cavalière d'après des relevés de terrain.

IVR31\_20155908097NUD

Auteur de l'illustration : Eddy Stein

(c) Région Hauts-de-France - Inventaire général

reproduction soumise à autorisation du titulaire des droits d'exploitation



Vue latérale de l'édifice, vers le sud-ouest.

IVR31\_20155900636NUCA

Auteur de l'illustration : Pierre Thibaut

(c) Région Hauts-de-France - Inventaire général

reproduction soumise à autorisation du titulaire des droits d'exploitation



Vue de trois-quarts, vers l'ouest. De gauche à droite : l'escalier menant à la banquette de tir, l'entrée latérale est, sous le porche pare-souffle

IVR31\_20155900628NUCA

Auteur de l'illustration : Pierre Thibaut

(c) Région Hauts-de-France - Inventaire général

reproduction soumise à autorisation du titulaire des droits d'exploitation



Vue de trois-quarts, vers le nord-ouest. Sur la gauche, la banquette de tir et le porche pare-souffle.

IVR31\_20155900629NUCA

Auteur de l'illustration : Jean-Marc Ramette

(c) Région Hauts-de-France - Inventaire général

reproduction soumise à autorisation du titulaire des droits d'exploitation



L'entrée latérale est du porche pare-souffle. A sa droite, une baie munie de barreaux et une aération

IVR31\_20155900637NUCA

Auteur de l'illustration : Pierre Thibaut

(c) Région Hauts-de-France - Inventaire général

reproduction soumise à autorisation du titulaire des droits d'exploitation



Banquette de tir vers le nord-est. A gauche, l'entrée latérale ouest

IVR31\_20155900631NUCA

Auteur de l'illustration : Pierre Thibaut

(c) Région Hauts-de-France - Inventaire général

reproduction soumise à autorisation du titulaire des droits d'exploitation



Vue de trois-quarts vers le nord-est

IVR31\_20155900630NUCA

Auteur de l'illustration : Pierre Thibaut

(c) Région Hauts-de-France - Inventaire général

reproduction soumise à autorisation du titulaire des droits d'exploitation





Le couvrement, vers sud-ouest

IVR31\_20155900632NUCA

Auteur de l'illustration : Pierre Thibaut

(c) Région Hauts-de-France - Inventaire général

reproduction soumise à autorisation du titulaire des droits d'exploitation



Le couvrement avec la cuve à mitrailleuse, vers le sud-est

IVR31\_20155900634NUCA

Auteur de l'illustration : Pierre Thibaut

(c) Région Hauts-de-France - Inventaire général

reproduction soumise à autorisation du titulaire des droits d'exploitation



Le couvrement, vers nord-est

IVR31\_20155900633NUCA

Auteur de l'illustration : Pierre Thibaut

(c) Région Hauts-de-France - Inventaire général

reproduction soumise à autorisation du titulaire des droits d'exploitation



Vue de trois-quart arrière, vers le sud

IVR31\_20155900635NUCA

Auteur de l'illustration : Pierre Thibaut

(c) Région Hauts-de-France - Inventaire général

reproduction soumise à autorisation du titulaire des droits d'exploitation



Vue interieure. Resserre à mitrailleuse

IVR31\_20155900638NUCA

Auteur de l'illustration : Pierre Thibaut

(c) Région Hauts-de-France - Inventaire général

reproduction soumise à autorisation du titulaire des droits d'exploitation



Depuis le porche pare-souffle, accès à l'édifice

IVR31\_20155900639NUCA

Auteur de l'illustration : Jean-Marc Ramette

(c) Région Hauts-de-France - Inventaire général

reproduction soumise à autorisation du titulaire des droits d'exploitation



Depuis le porche pare-souffle, mur sud percé d'un créneau de fusillade

IVR31\_20155900640NUCA

Auteur de l'illustration : Jean-Marc Ramette

(c) Région Hauts-de-France - Inventaire général

reproduction soumise à autorisation du titulaire des droits d'exploitation



Pilier de soutènement de la salle principale

IVR31\_20155900641NUCA

Auteur de l'illustration : Pierre Thibaut

(c) Région Hauts-de-France - Inventaire général

reproduction soumise à autorisation du titulaire des droits d'exploitation