

Hauts-de-France, Oise  
Cuts  
121 rue de l' Ordrue

## Maison de tisserand

### Références du dossier

Numéro de dossier : IA00049386  
Date de l'enquête initiale : 1986  
Date(s) de rédaction : 2009  
Cadre de l'étude : inventaire topographique canton de Noyon  
Degré d'étude : étudié

### Désignation

Dénomination : maison  
Genre du destinataire : de tisserand  
Parties constituantes non étudiées : four à pain, grange, remise, puits

### Compléments de localisation

Milieu d'implantation : en village  
Références cadastrales : 1962, C2, 423

### Historique

La maison et ses annexes figurent sur le plan terrier de Cuts, levé au 18<sup>e</sup> siècle. La date portée 1853, correspond à la construction de la cave. Le four à pain, figurant sur le cadastre de 1831, a été détruit.

Période(s) principale(s) : 18<sup>e</sup> siècle, milieu 19<sup>e</sup> siècle  
Dates : 1853 (porte la date)

### Description

#### Éléments descriptifs

Matériau(x) du gros-oeuvre, mise en oeuvre et revêtement : calcaire ; moyen appareil  
Matériau(x) de couverture : tuile mécanique, ardoise  
Étage(s) ou vaisseau(x) : sous-sol, en rez-de-chaussée, étage de comble  
Type(s) de couverture : toit à longs pans ; pignon découvert ; demi-croupe  
Escaliers : escalier de distribution extérieur

### Statut, intérêt et protection

Le logis de cette maison de tisserand, à l'extrême gauche, figure sur un plan terrier du 18<sup>e</sup> siècle. En 1853, on y ajouta la cave et la grange. Cette maison est un bel exemple de maison de tisserand avec son plan en longueur en rez-de-chaussée, le sous-sol surélevé et l'escalier extérieur donnant accès à l'étage de comble. La cave porte l'inscription « fait en 1853 ». Construite entièrement en pierre de taille en moyen appareil, elle est couverte d'une voûte surbaissée largement percée d'ouvertures à pénétration. Celles-ci éclairaient autrefois les métiers à tisser.

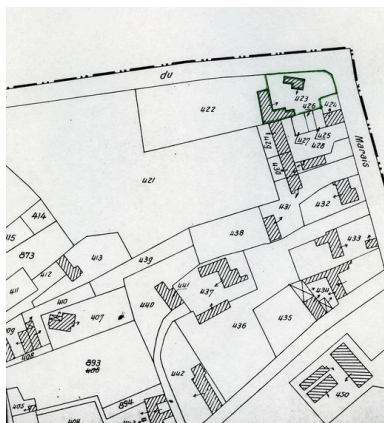
Statut de la propriété : propriété privée

## Références documentaires

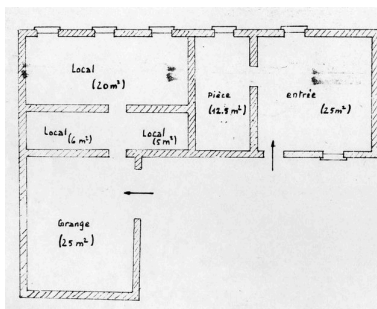
### Bibliographie

- INVENTAIRE GENERAL. **Canton de Noyon. Oise.** Réd. Michel Hérold, Alain Nafilyan. Phot. Fabrice Charrondière, Jean-Michel Perrin. Amiens : AGIR PIC, 1986. (Images du Patrimoine ; 25). p. 13.

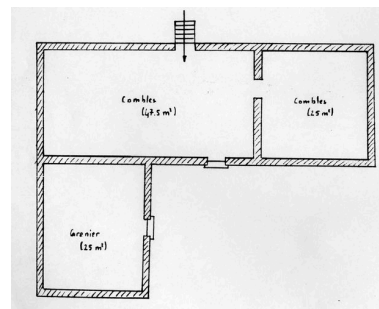
### Illustrations



Plan de situation. Extrait du plan cadastral de 1962, section C2 423.  
Repro. Monnehay-Vulliet Marie-Laure , Autr. Michel Hérold  
IVR22\_20096000082NUCA



Plan schématique du rez-de-chaussée.  
Repro. Monnehay-Vulliet Marie-Laure , Autr. Michel Hérold  
IVR22\_20096000107NUCA



Plan schématique du niveau de comble.  
Repro. Monnehay-Vulliet Marie-Laure , Autr. Michel Hérold  
IVR22\_20096000108NUCA



Elévation antérieure.  
Phot. Jean-Michel Perrin  
IVR22\_19856000714XA



Elévation postérieure avec la grange.  
Phot. Jean-Michel Perrin  
IVR22\_19856000754X



Remise et puits.  
Phot. Jean-Michel Perrin  
IVR22\_19856000753X



Cave.  
Phot. Jean-Michel Perrin  
IVR22\_19856000803V

## Dossiers liés

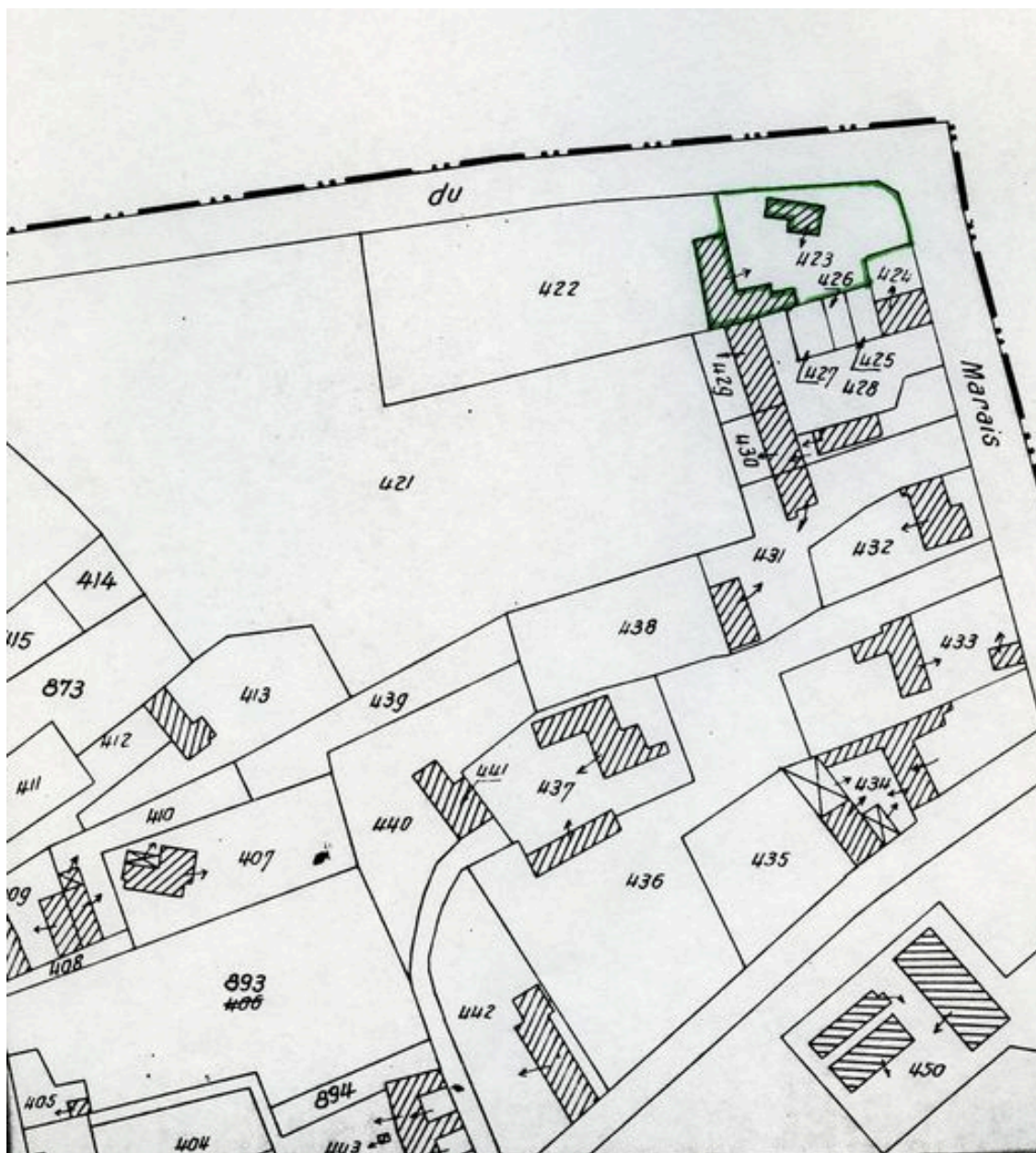
### Dossiers de synthèse :

Le canton de Noyon : le territoire de la commune de Cuts (IA60000323) Hauts-de-France, Oise, Cuts  
Les maisons et fermes du canton de Noyon (IA00049486)

**Oeuvre(s) contenue(s) :**

Auteur(s) du dossier : Michel Hérold, Alain Nafilyan

Copyright(s) : (c) Région Hauts-de-France - Inventaire général ; (c) AGIR-Pic



Plan de situation. Extrait du plan cadastral de 1962, section C2 423.

IVR22\_20096000082NUCA

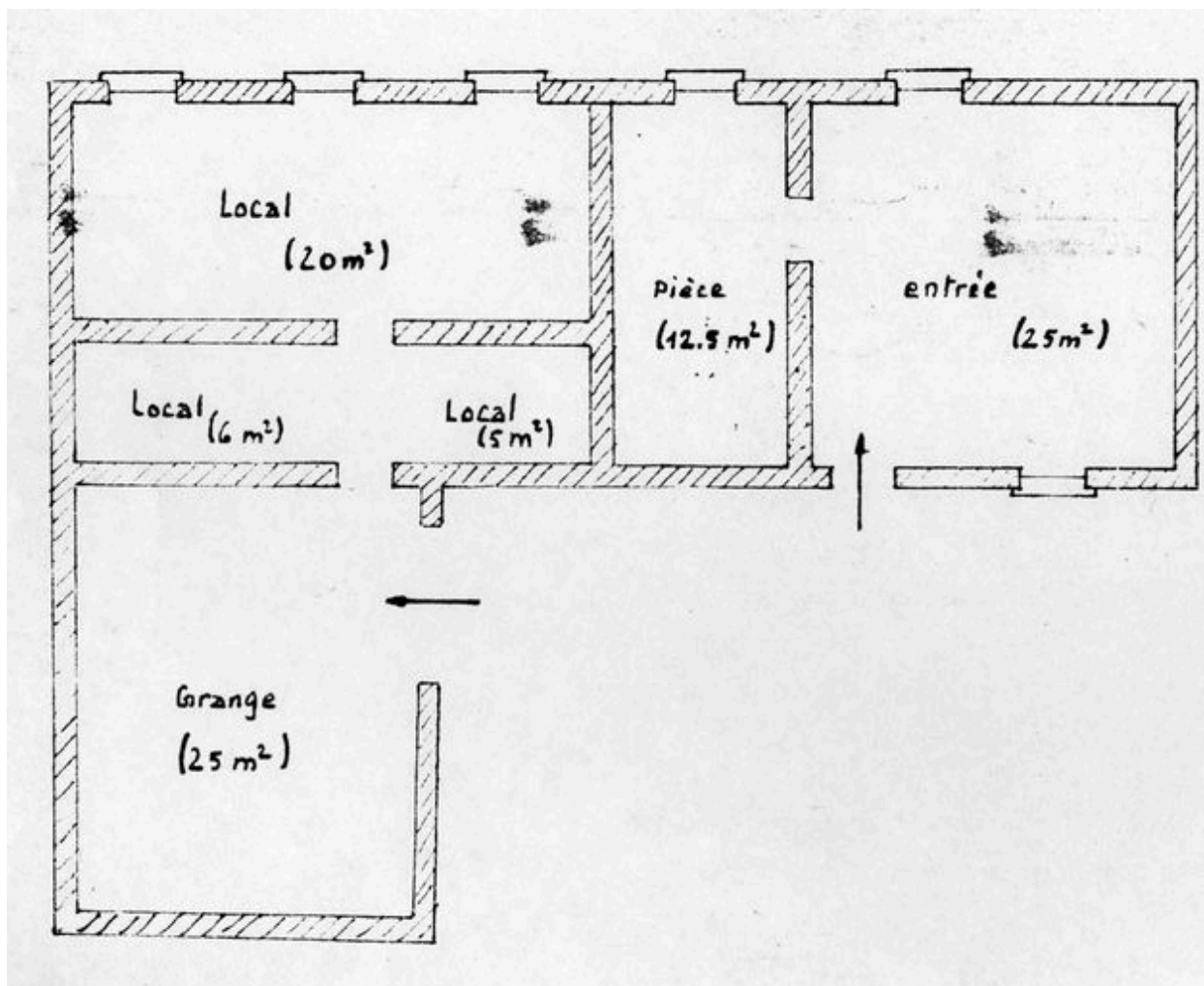
Auteur de l'illustration (reproduction) : Monnehay-Vulliet Marie-Laure

Auteur du document reproduit : Michel Hérold

Technique de relevé : reprise de fond ;

(c) Région Hauts-de-France - Inventaire général

reproduction soumise à autorisation du titulaire des droits d'exploitation



Plan schématique du rez-de-chaussée.

IVR22\_20096000107NUCA

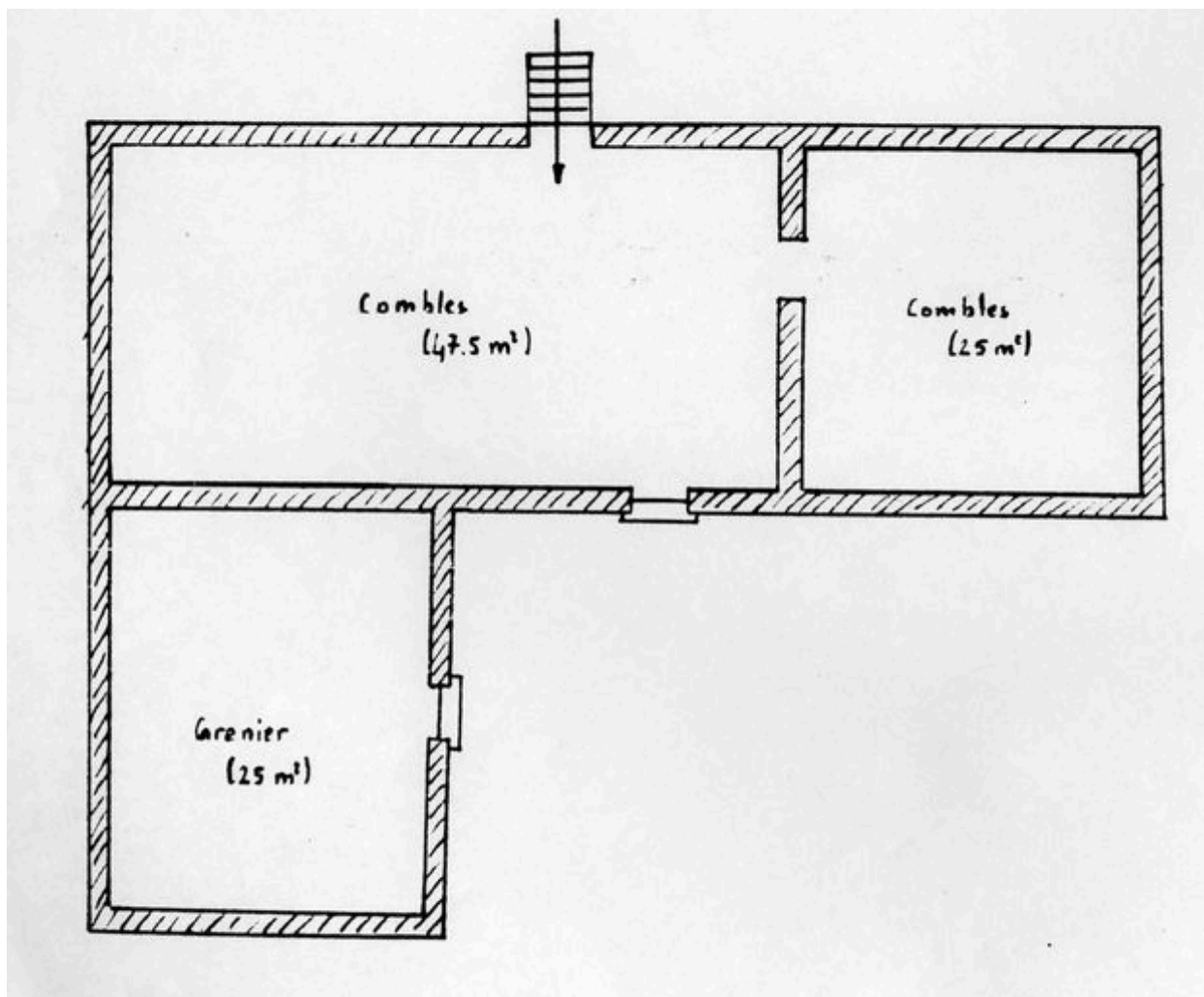
Auteur de l'illustration (reproduction) : Monnehay-Vulliet Marie-Laure

Auteur du document reproduit : Michel Hérold

Technique de relevé : relevé manuel ;

(c) Région Hauts-de-France - Inventaire général

reproduction soumise à autorisation du titulaire des droits d'exploitation



Plan schématique du niveau de comble.

IVR22\_20096000108NUCA

Auteur de l'illustration (reproduction) : Monnehay-Vulliet Marie-Laure

Auteur du document reproduit : Michel Hérold

Technique de relevé : relevé manuel ;

(c) Région Hauts-de-France - Inventaire général

reproduction soumise à autorisation du titulaire des droits d'exploitation





Elévation antérieure.

IVR22\_19856000714XA

Auteur de l'illustration : Jean-Michel Perrin

(c) Région Hauts-de-France - Inventaire général

reproduction soumise à autorisation du titulaire des droits d'exploitation



Elévation postérieure avec la grange.

IVR22\_19856000754X

Auteur de l'illustration : Jean-Michel Perrin

(c) Région Hauts-de-France - Inventaire général

reproduction soumise à autorisation du titulaire des droits d'exploitation





Remise et puits.

IVR22\_19856000753X

Auteur de l'illustration : Jean-Michel Perrin

(c) Région Hauts-de-France - Inventaire général

reproduction soumise à autorisation du titulaire des droits d'exploitation



Cave.

IVR22\_19856000803V

Auteur de l'illustration : Jean-Michel Perrin

(c) Région Hauts-de-France - Inventaire général

reproduction soumise à autorisation du titulaire des droits d'exploitation