

Hauts-de-France, Somme
Mers-les-Bains
la plage

Deuxième casino municipal de Mers-les-Bains (détruit)

Références du dossier

Numéro de dossier : IA80001532

Date de l'enquête initiale : 2002

Date(s) de rédaction : 2004, 2015

Cadre de l'étude : patrimoine de la villégiature la Côte picarde, patrimoine de la villégiature Villégiature et tourisme en Picardie

Degré d'étude : étudié

Désignation

Dénomination : casino

Précision sur la dénomination : casino municipal

Compléments de localisation

Milieu d'implantation : en ville

Références cadastrales :

Historique

Le second casino de Mers-les-Bains est construit par l'entrepreneur Carpentier-Tattegrain, sur les plans de Hertaux, architecte à Eu (Seine-Maritime), dans l'axe de la rue du Fortin (actuelle rue Julien-Hédin), sur une parcelle de 1.600 m² (AD Somme, 99 O 2594). Il a coûté 20.303,36 francs à la commune. Selon le devis du 8 février 1880, le casino est construit en bois de sciage et recouvert en lames à couteaux avec baguettes sur rives pour l'extérieur ; à l'intérieur, revêtement en feuillets rainés avec baguettes sur les joints et au milieu des planches. A l'extérieur et au pourtour, un lambrequin formant chéneau, en bois découpés. L'ensemble de la menuiserie est en bois de sapin rouge. Le parquet est en sapin, toute la couverture est en zinc (pente de 0,15 par mètre). La peinture est à l'huile à trois couches unies. L'édifice est constitué de deux pavillons octogonaux reliés par une galerie.

En 1888, M. Le Corbeiller, maire de Meudon, propriétaire au 22 rue de la Plage, se plaint au maire que la vue sur la mer est masquée par le casino et les cabines de bains. En avril 1888, les membres du Syndicat des propriétaires de Mers adressent une pétition demandant le déplacement du casino qui gêne la vue sur mer. Dès l'été 1888, un troisième casino est construit rue des Bains (actuelle rue Maurice-Dupont), sur un terrain municipal situé en limite d'emprise de l'ancien fortin, qui recevra à partir de 1890 le **deuxième établissement de bains chauds**. Le casino occupe cet emplacement deux années, avant d'être **reconstruit en front de mer** (Labesse).

Période(s) principale(s) : 4e quart 19e siècle

Dates : 1880 (daté par source), 1888 (daté par travaux historiques)

Auteur(s) de l'oeuvre : Hertaux (architecte, attribution par source), Carpentier-Tattegrain (entrepreneur, attribution par source)

Description

Éléments descriptifs

Typologies et état de conservation

État de conservation : détruit

Références documentaires

Documents d'archive

- AD Somme. Série O ; 99 O 2594. **Mers-les-Bains, travaux communaux** (1870-1939). dossier casino

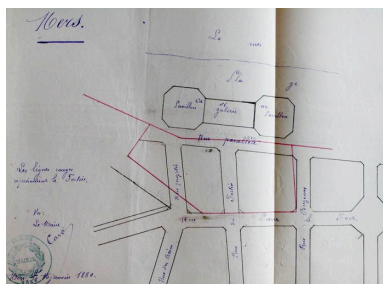
Documents figurés

- Projet de nouveau casino, plan schématique de situation, encre sur papier, [s.n.], 16 janvier 1880 (AD Somme ; 99 O 2594).
- Le deuxième casino de Mers-les-Bains construit en 1879, photographie noir et blanc, [s.n.], 4e quart 19e siècle (coll. part.).
- La plage de Mers-les-Bains avec le deuxième casino au premier plan, photographie noir et blanc, [s.n.], 4e quart 19e siècle (coll. part.).

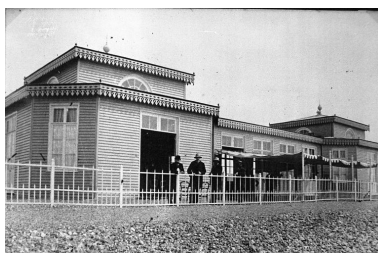
Bibliographie

- LABESSE, Paul. **Histoire des casinos de Mers-les-Bains**. Woincourt : Imprimerie Chantrel, 2003. p. 8, 11

Illustrations



Plan de situation, schéma de 1880 (AD Somme).
Phot. Justome Elisabeth (reproduction)
IVR22_20038005430NUCAB



Vue d'ensemble, photographie, 4e quart 19e siècle (coll. part.).
Phot. Monnehay-Vulliet Marie-Laure
IVR22_20048000536XB



La plage et le casino, photographie noir et blanc, 4e quart 19e siècle (coll. part.).
Phot. Monnehay-Vulliet Marie-Laure
IVR22_20048000538XB

Dossiers liés

Dossiers de synthèse :

Les casinos de la Côte picarde (IA80001522)

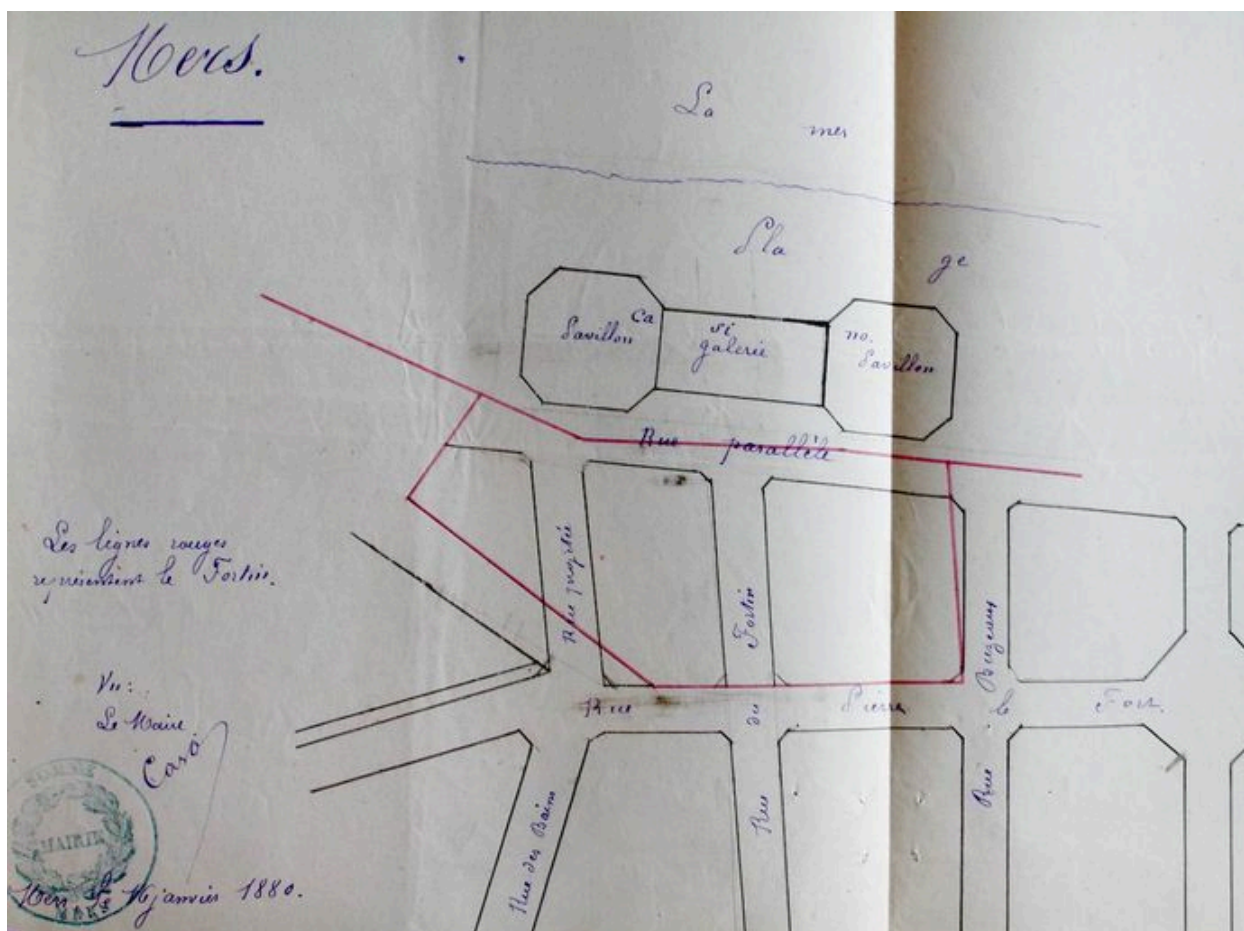
Oeuvre(s) contenue(s) :

Oeuvre(s) en rapport :

Le quartier balnéaire à Mers-les-Bains (IA80001840) Picardie, Somme, Mers-les-Bains

Auteur(s) du dossier : Elisabeth Justome, Isabelle Barbedor

Copyright(s) : (c) Région Hauts-de-France - Inventaire général ; (c) Département de la Somme ; (c) SMACOPI

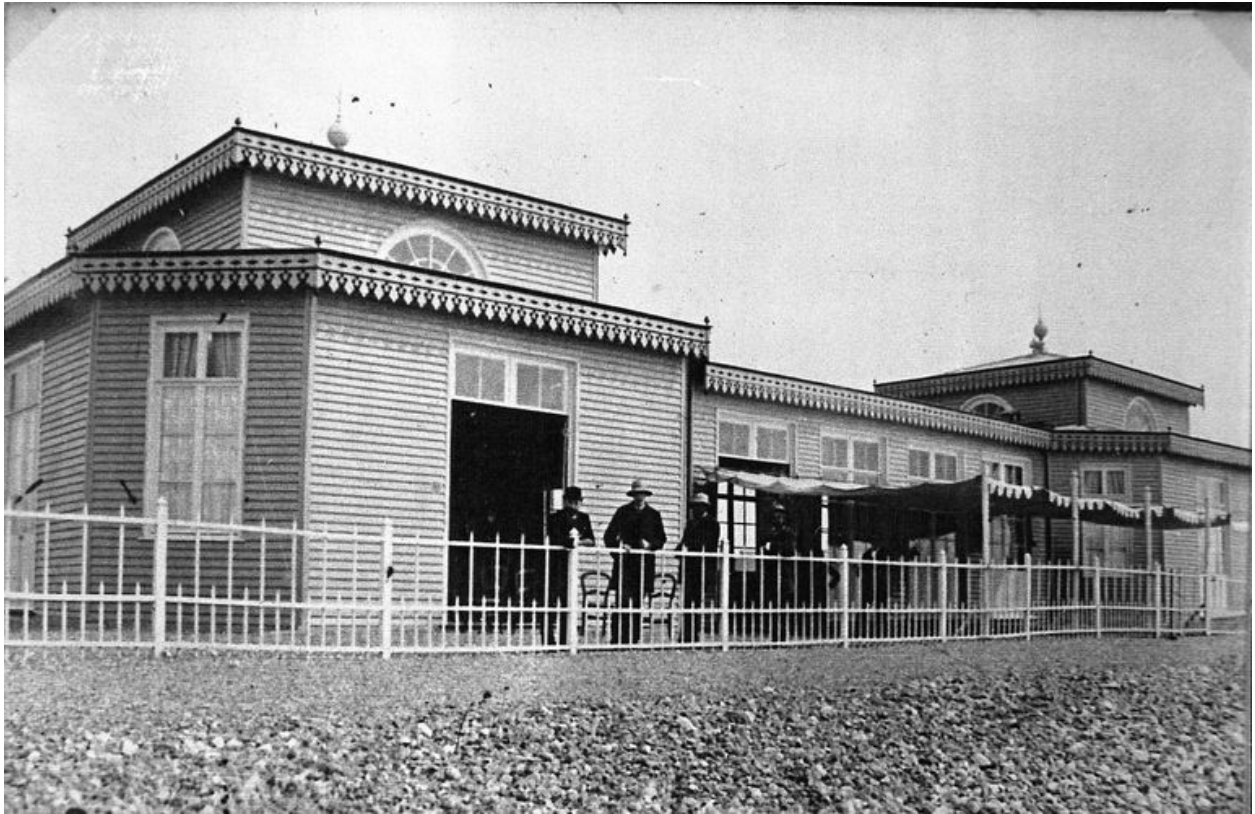


Plan de situation, schéma de 1880 (AD Somme).

IVR22_20038005430NUCAB

Auteur de l'illustration : Justome Elisabeth (reproduction)

(c) Région Hauts-de-France - Inventaire général ; (c) Département de la Somme ; (c) SMACOPI
reproduction soumise à autorisation du titulaire des droits d'exploitation



Vue d'ensemble, photographie, 4e quart 19e siècle (coll. part.).

IVR22_20048000536XB

Auteur de l'illustration : Monnehay-Vulliet Marie-Laure

(c) Ministère de la culture - Inventaire général ; (c) Département de la Somme ; (c) SMACOPI ; (c) AGIR-Pic
reproduction soumise à autorisation du titulaire des droits d'exploitation



La plage et le casino, photographie noir et blanc, 4e quart 19e siècle (coll. part.).

IVR22_20048000538XB

Auteur de l'illustration : Monnehay-Vulliet Marie-Laure

(c) Ministère de la culture - Inventaire général ; (c) Département de la Somme ; (c) SMACOPI ; (c) AGIR-Pic
reproduction soumise à autorisation du titulaire des droits d'exploitation