

Hauts-de-France, Nord  
Aubers  
Le Haut-Pommereau

## Casemate à personnel 196

### Références du dossier

Numéro de dossier : IA59004825

Date de l'enquête initiale : 2012

Date(s) de rédaction : 2014

Cadre de l'étude : enquête thématique régionale Les ouvrages fortifiés de la Première Guerre mondiale

Degré d'étude : étudié

### Désignation

Dénomination : casemate

Précision sur la dénomination : casemate à personnel

Appellation : 196, blockhaus

### Compléments de localisation

Milieu d'implantation : isolé

Références cadastrales : 2014, 0B, 505

### Historique

Cette casemate à personnel, qui jouxte une casemate de communication optique\* a été construite, en partie, dans une ferme ou un habitation dont on voit, ça-et-là, les vestiges de murs, les empreintes de fenêtres ou de briques. Un plan allemand porte à cet endroit la mention : *Leipzig III (Küche)* qui pourrait incliner à penser que l'édifice était une cantine. Un autre plan détaillant le dispositif de communication par signaux lumineux (Lichtsignal Verbindungen) du 79 R.D, du 13/06/1917 signale la position d'un bataillon (L.Btl.265) à cet endroit

Période(s) principale(s) : 1er quart 20e siècle

### Description

L'édifice comprend 3 salles. Deux, de 12 et 9 m<sup>2</sup>, sont alignées et communicantes. La troisième de 10 m<sup>2</sup> est axée parallèlement au deux autres. Chaque salle possède son entrée propre. Toutes trois sont réalisées à partir de tôle ondulée galvanisée et cintrée, toujours en place. Deux segments fixés entre-eux forment un arc en plein-cintre pour les deux premières salles, les plus larges. Pour la troisième, une tôle unique en arc segmentaire repose sur des murs droits. Cette tôle est percée d'un conduit carré, de 50 cm de côté, qui traverse obliquement le couverture de l'édifice.

### Éléments descriptifs

Matériau(x) du gros-oeuvre, mise en oeuvre et revêtement : béton armé

Matériau(x) de couverture : béton en couverture

Étage(s) ou vaisseau(x) : en rez-de-chaussée

Couvrements : béton en couverture

Type(s) de couverture : terrasse ; extrados de voûte

### Typologies et état de conservation

État de conservation : désaffecté

## Statut, intérêt et protection

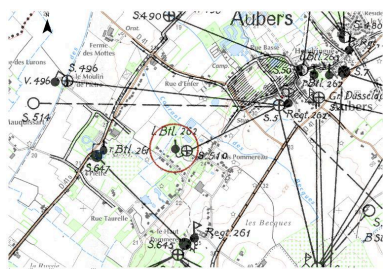
Intérêt de l'œuvre : vestiges de guerre  
Statut de la propriété : propriété privée

## Références documentaires

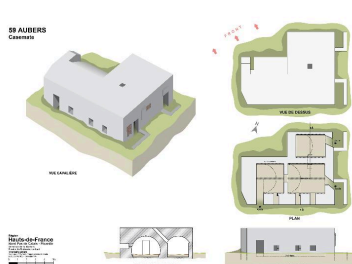
### Documents d'archive

- WILSON, Bevil Thomson. **Studies of German defences near Lille** by captain and brevet major B. T. Wilson. [s.n.] : Chatham W. and J. Mackay and Co Ltd, [1920 ?]

## Illustrations



Position de l'édifice (cercle rouge) sur un document réalisant la superposition d'un plan au 1/25000 (Scan25) avec un plan du 13/06/1917 matérialisant les communications par signaux lumineux (lignes noires) ainsi que casemates de communication par éclairs (ronds noirs).  
Phot. Jean-Marc Ramette  
IVR32\_20175900155NUCA



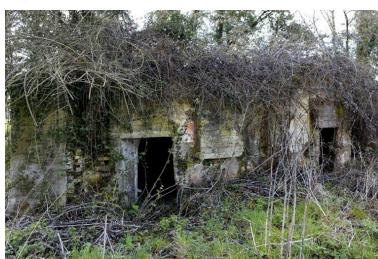
Plan, coupe, élévation et vue cavalière d'après relevés de terrain  
Dess. Eddy Stein  
IVR32\_20165901742NUDA



Elévation sud.  
Phot. Jean-Marc Ramette  
IVR31\_20145904279NUCA



Vue générale vers le Nord-Nord-Ouest. A l'extrême gauche, disparaissant sous le lière, la tourelle de la casemate de communication optique (IA59004808)  
Phot. Jean-Marc Ramette  
IVR31\_20145904281NUCA



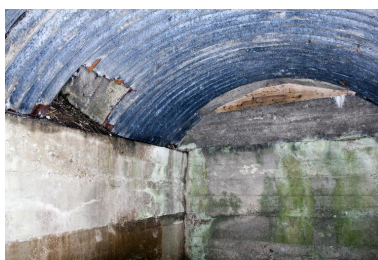
Elévation Est. On notera l'empreinte des ouvertures de l'ancien bâtiment  
Phot. Jean-Marc Ramette  
IVR31\_20145904282NUCA



Elévation Nord. Détail de l'empreinte d'un ancien mur de brique  
Phot. Jean-Marc Ramette  
IVR31\_20145904283NUCA



Pignon ouest  
Phot. Jean-Marc Ramette  
IVR31\_20145904284NUCA



Vue intérieure de la salle Nord.  
En haut, à gauche, le débouché  
d'une ouverture traversant  
obliquement le couverture  
Phot. Pierre Thibaut  
IVR31\_20155900611NUCA



Vue intérieure de la salle Nord.  
En haut, à gauche, le débouché  
d'une ouverture traversant  
obliquement le couverture  
Phot. Pierre Thibaut  
IVR31\_20155900612NUCA



Vue intérieure de la salle  
Sud-Est depuis l'entrée  
Phot. Pierre Thibaut  
IVR31\_20155900613NUCA



Vue intérieure de la salle  
Sud-Est, vers l'entrée  
Phot. Pierre Thibaut  
IVR31\_20155900614NUCA



Vue intérieure de la salle  
Sud-ouest, vers l'entrée  
Phot. Pierre Thibaut  
IVR31\_20155900616NUCA



Vue intérieure de la salle  
Sud-Ouest, vers l'entrée  
Phot. Pierre Thibaut  
IVR31\_20155900615NUCA

## Dossiers liés

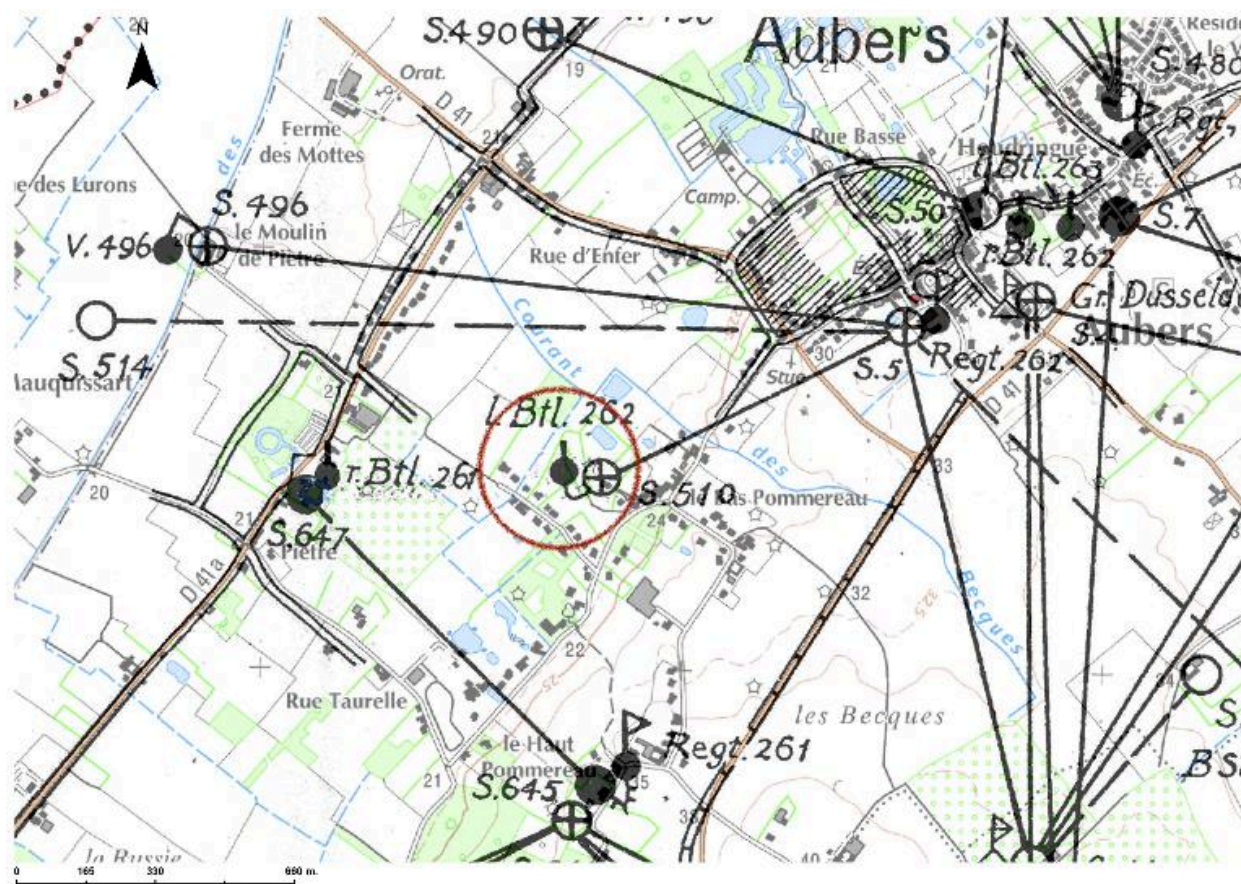
### Dossiers de synthèse :

Les ouvrages fortifiés de la première guerre mondiale : le Champ de bataille des Weppes - dossier de présentation (IA59005044)

### Oeuvre(s) contenue(s) :

Auteur(s) du dossier : Jean-Marc Ramette

Copyright(s) : (c) Région Hauts-de-France - Inventaire général



Position de l'édifice (cercle rouge) sur un document réalisant la superposition d'un plan au 1/25000 (Scan25) avec un plan du 13/06/1917 matérialisant les communications par signaux lumineux (lignes noires) ainsi que casemates de communication par éclairs (ronds noirs).

Référence du document reproduit :

- WILSON, Bevil Thomson. **Studies of German defences near Lille** by captain and brevet major B. T. Wilson. [s.n.] : Chatham W. and J. Mackay and Co Ltd, [1920 ?]

IVR32\_20175900155NUCA

Auteur de l'illustration : Jean-Marc Ramette

(c) Région Hauts-de-France - Inventaire général ; (c) IGN ; (c) Service historique de la Défense  
reproduction interdite

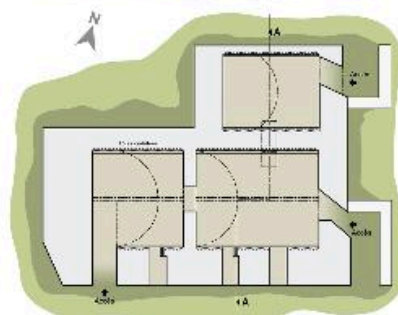
**59 AUBERS**  
Casemate



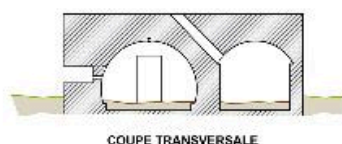
VUE CAVALIÈRE



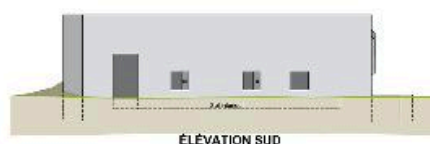
VUE DE DESSUS



PLAN



COUPE TRANSVERSALE



ÉLEVATION SUD

Plan, coupe, élévation et vue cavalière d'après relevés de terrain

IVR32\_20165901742NUDA

Auteur de l'illustration : Eddy Stein

(c) Région Hauts-de-France - Inventaire général

reproduction soumise à autorisation du titulaire des droits d'exploitation



Elévation sud.

IVR31\_20145904279NUCA

Auteur de l'illustration : Jean-Marc Ramette

(c) Région Hauts-de-France - Inventaire général

reproduction soumise à autorisation du titulaire des droits d'exploitation



Vue générale vers le Nord-Nord-Ouest. A l'extrême gauche, disparaissant sous le liège, la tourelle de la casemate de communication optique (IA59004808)

IVR31\_20145904281NUCA

Auteur de l'illustration : Jean-Marc Ramette

(c) Région Hauts-de-France - Inventaire général

reproduction soumise à autorisation du titulaire des droits d'exploitation



Elévation Est. On notera l'empreinte des ouvertures de l'ancien bâtiment

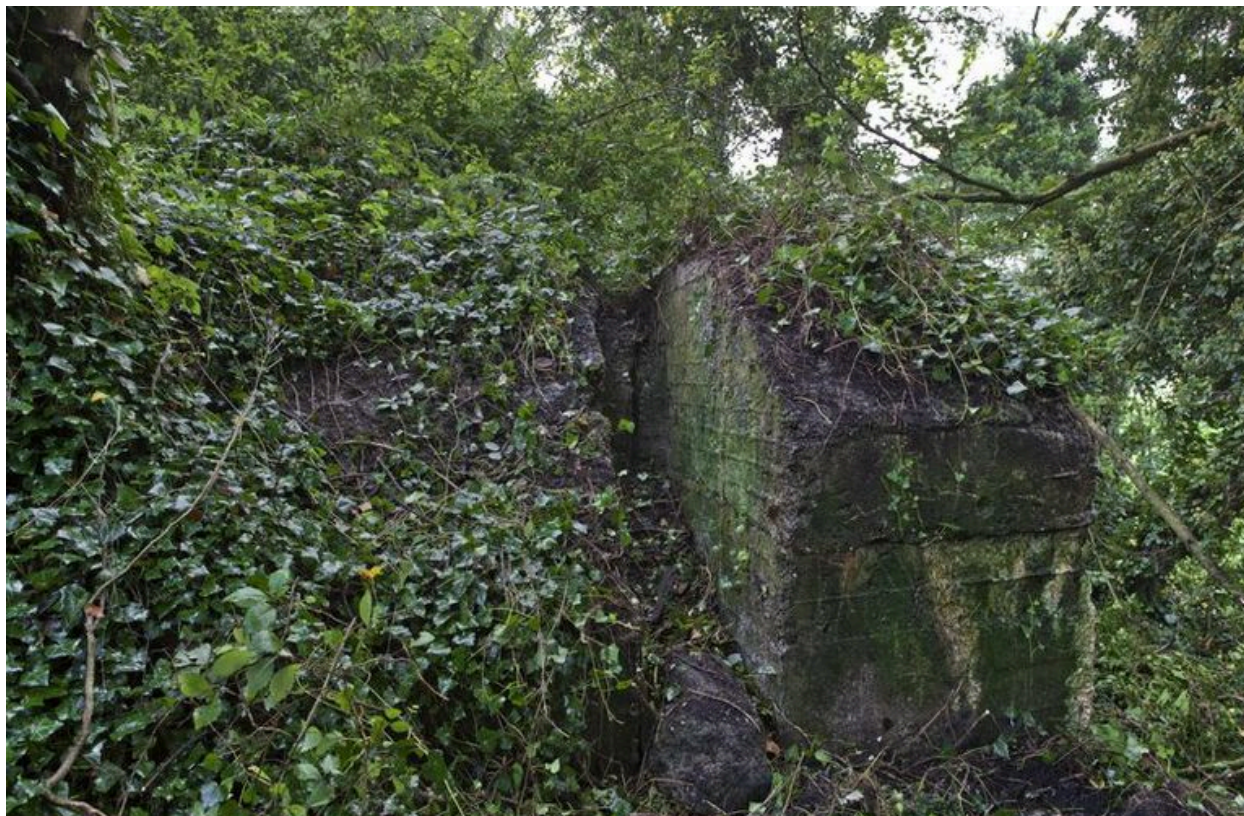
IVR31\_20145904282NUCA

Auteur de l'illustration : Jean-Marc Ramette

(c) Région Hauts-de-France - Inventaire général

reproduction soumise à autorisation du titulaire des droits d'exploitation





Elévation Nord. Détail de l'empreinte d'un ancien mur de brique

IVR31\_20145904283NUCA

Auteur de l'illustration : Jean-Marc Ramette

(c) Région Hauts-de-France - Inventaire général

reproduction soumise à autorisation du titulaire des droits d'exploitation



Pignon ouest

IVR31\_20145904284NUCA

Auteur de l'illustration : Jean-Marc Ramette

(c) Région Hauts-de-France - Inventaire général

reproduction soumise à autorisation du titulaire des droits d'exploitation



Vue intérieure de la salle Nord. En haut, à gauche, le débouché d'une ouverture traversant obliquement le couvrement

IVR31\_20155900611NUCA

Auteur de l'illustration : Pierre Thibaut

(c) Région Hauts-de-France - Inventaire général

reproduction soumise à autorisation du titulaire des droits d'exploitation



Vue intérieure de la salle Nord. En haut, à gauche, le débouché d'une ouverture traversant obliquement le couverture

IVR31\_20155900612NUCA

Auteur de l'illustration : Pierre Thibaut

(c) Région Hauts-de-France - Inventaire général

reproduction soumise à autorisation du titulaire des droits d'exploitation



Vue intérieure de la salle Sud-Est depuis l'entrée

IVR31\_20155900613NUCA

Auteur de l'illustration : Pierre Thibaut

(c) Région Hauts-de-France - Inventaire général  
reproduction soumise à autorisation du titulaire des droits d'exploitation



Vue intérieure de la salle Sud-Est, vers l'entrée

IVR31\_20155900614NUCA

Auteur de l'illustration : Pierre Thibaut

(c) Région Hauts-de-France - Inventaire général

reproduction soumise à autorisation du titulaire des droits d'exploitation



Vue intérieure de la salle Sud-ouest, vers l'entrée

IVR31\_20155900616NUCA

Auteur de l'illustration : Pierre Thibaut

(c) Région Hauts-de-France - Inventaire général  
reproduction soumise à autorisation du titulaire des droits d'exploitation



Vue intérieure de la salle Sud-Ouest, vers l'entrée

IVR31\_20155900615NUCA

Auteur de l'illustration : Pierre Thibaut

(c) Région Hauts-de-France - Inventaire général

reproduction soumise à autorisation du titulaire des droits d'exploitation