

Hauts-de-France, Aisne
Vervins
4 rue de Coigny

Ancien château seigneurial de Vervins, dit Château-neuf (actuellement sous-préfecture)

Références du dossier

Numéro de dossier : IA02000333
Date de l'enquête initiale : 1999
Date(s) de rédaction : 1999
Cadre de l'étude : inventaire topographique ville de Vervins
Degré d'étude : étudié

Désignation

Dénomination : château
Genre du destinataire : seigneurial
Appellation : Château-neuf
Destinations successives : sous-préfecture
Parties constituantes non étudiées : jardin d'agrément, bureau

Compléments de localisation

Milieu d'implantation : en ville
Références cadastrales : . 1986 AB 85, 67 à 69

Historique

Raoul 1er de Coucy fait élever vers 1163 un premier château seigneurial dans la partie nord de la ville. Ravagé en 1552 lors de la guerre qui oppose François 1er à Charles Quint, le château est réédifié après 1559 par Jacques II de Coucy sur un site plus au sud. Désormais appelé Château-neuf en opposition à l'ancien dénommé Vieux-château, le nouveau château est, semble-t-il, achevé en 1573. Une plaque de cheminée armoriée et datée 1579 permet de fixer la date ultime d'achèvement des travaux. En 1598, lors de la Paix de Vervins qui met fin à la guerre entre Henri IV et Philippe II d'Espagne, le Château-neuf est mis à la disposition des plénipotentiaires et du cardinal-légat, Alexandre de Médicis. Le château fut très certainement endommagé par les Espagnols entre 1636 et 1653, et peut-être en 1712 lors de la prise de la ville par le partisan hollandais Growenstein. En 1742, des dégradations importantes dans les maçonneries sont signalées. C'est probablement autour de cette date que les plans d'un nouveau corps de logis en retour d'équerre sur le jardin sont dressés. Ils ne seront pas suivis d'exécution. D'importants travaux de transformation et de restauration du Château-neuf sont toutefois entrepris au 18e siècle (réédification totale de la moitié gauche de la façade, percement de nouvelles baies dans les parties anciennes). Vendu comme bien national à la Révolution, le château est racheté en 1804 par la commune pour y loger l'administration de la sous-préfecture. Le château est profondément restauré de 1805 à 1807 par l'ingénieur Duroché, entraînant entre autre la disparition du pavillon de la chapelle. La façade et le décor intérieur sont refaits par voie d'économie en 1837. L'application du plan d'alignement de 1823 modifié en 1843, entraîne la démolition du porche d'entrée en 1854. Entre 1854 et 1862 l'architecte Pudepièce (1830-1871) répare la façade à plusieurs reprises, construit en 1856 le bâtiment (détruit) abritant l'écurie et les bureaux, et refait l'escalier intérieur du Château-neuf en 1862. Vendu au département en 1880, le château est une nouvelle fois restauré, notamment dans ses parties hautes.

Période(s) principale(s) : 3e quart 16e siècle, milieu 18e siècle, 1er quart 19e siècle

Période(s) secondaire(s) : 3e quart 19e siècle

Auteur(s) de l'oeuvre : Louis Duroché (architecte, attribution par source), Auguste Aimé Pudepièce (architecte départemental, attribution par source)

Personne(s) liée(s) à l'histoire de l'oeuvre : Jacques II de Coucy (commanditaire, attribution par travaux historiques), Alexandre de Médicis (personnage célèbre, attribution par travaux historiques)

Description

Il est probable que le château présentait, à l'origine, un plan régulier en H. Le pavillon flanquant le corps central au nord aurait alors disparu, ceux placés sur l'arrière seraient aujourd'hui réunis par la cage d'escalier. Le corps principal est aujourd'hui couvert d'un toit à longs pans se terminant par un pignon couvert à l'est et une croupe à l'ouest. Il est flanqué de trois pavillons couverts d'un toit en pavillon. Le hall d'entrée est couvert d'une voûte d'arêtes.

Éléments descriptifs

Matériau(x) du gros-oeuvre, mise en oeuvre et revêtement : brique

Matériau(x) de couverture : ardoise

Étage(s) ou vaisseau(x) : sous-sol, rez-de-chaussée, 1 étage carré, étage de comble

Couvrements : voûte d'arêtes

Type(s) de couverture : toit à longs pans ; toit en pavillon ; toit à deux pans ; croupe ; pignon couvert

Escaliers : escalier dans-oeuvre : escalier tournant à retours avec jour, en maçonnerie

Typologies et état de conservation

État de conservation : remanié

Statut, intérêt et protection

L'intégralité du dossier est consultable au centre de documentation de l'Inventaire et du Patrimoine culturel.

Statut de la propriété : propriété du département

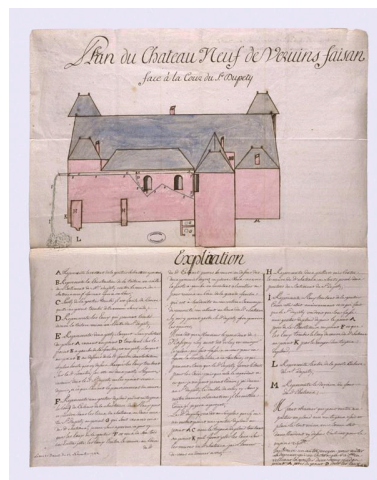
Illustrations



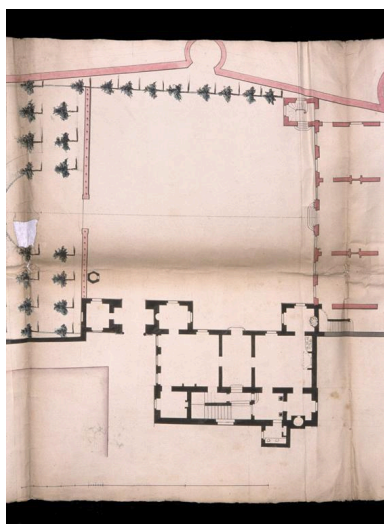
Vue de l'entrée de la sous-préfecture,
et de la façade, sur le jardin.
Phot. Thierry Lefébure
IVR22_20000201606VA



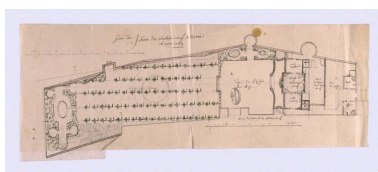
Vue du salon, dit
salon de la conférence.
Phot. Thierry Lefébure
IVR22_20000200388V



Plan de mitoyenneté entre
le Château-neuf et la
propriété de M. Dupety.
Phot. Thierry Lefébure
IVR22_20000200680ZA



Plan non suivi d'exécution
d'un nouveau corps de logis.
Phot. Thierry Lefébure
IVR22_20000200672ZA



Plan du bâtiment neuf
avec projet de jardins.
Phot. Thierry Lefébure
IVR22_20000200677ZA



Vue de l'entrée de la sous-préfecture.
Phot. Laurent Jumel (reproduction)
IVR22_19970201180ZB

Dossiers liés

Oeuvre(s) contenue(s) :

Oeuvre(s) en rapport :

La ville de Vervins (IA02000924) Hauts-de-France, Aisne, Vervins

Armoire-bibliothèque (armoire vitrée) (IM02003084) Hauts-de-France, Aisne, Vervins, Château dit Château-neuf, actuellement sous-préfecture, 2 rue de Coigny

Assiette : Bouquet de fleurs (IM02003079) Hauts-de-France, Aisne, Vervins, Château dit Château-neuf, actuellement sous-préfecture, 2 rue de Coigny

Assiette : Bouquet de fleurs (IM02003080) Hauts-de-France, Aisne, Vervins, Château dit Château-neuf, actuellement sous-préfecture, 2 rue de Coigny

Assiette : Bouquet de fleurs (IM02003077) Hauts-de-France, Aisne, Vervins, Château dit Château-neuf, actuellement sous-préfecture, 2 rue de Coigny

Assiette : Décor au coq (IM02003078) Hauts-de-France, Aisne, Vervins, Château dit Château-neuf, actuellement sous-préfecture, 2 rue de Coigny

Assiette : Décor floral (IM02003081) Hauts-de-France, Aisne, Vervins, Château dit Château-neuf, actuellement sous-préfecture, 2 rue de Coigny

Bas-relief : armoiries d'Isabeau de Coucy (IM02002038) Hauts-de-France, Aisne, Vervins, Château dit Château-neuf, actuellement sous-préfecture, 4 rue de Coigny

Bouteille : Décor à personnages mythologiques et fantastiques (IM02003083) Hauts-de-France, Aisne, Vervins, Château dit Château-neuf, actuellement sous-préfecture, 2 rue de Coigny

Buffet à deux corps (IM02003067) Hauts-de-France, Aisne, Vervins, Château dit Château-neuf, actuellement sous-préfecture, 2 rue de Coigny

Bureau (IM02003087) Hauts-de-France, Aisne, Vervins, Château dit Château-neuf, actuellement sous-préfecture, 2 rue de Coigny

Coffre plat dit huche, de style Renaissance (coffre à vêtements ?) (IM02002070) Hauts-de-France, Aisne, Vervins, Château dit Château-neuf, actuellement sous-préfecture, 4 rue de Coigny

Commode à trois niveaux de tiroirs, de style Louis XVI (IM02003074) Hauts-de-France, Aisne, Vervins, Château dit Château-neuf, actuellement sous-préfecture, 2 rue de Coigny

Dessin : Allégorie du gouvernement de Napoléon III (IM02003091) Hauts-de-France, Aisne, Vervins, Château dit Château-neuf, actuellement sous-préfecture, 2 rue de Coigny

Ensemble d'un lit de bout et d'une paire de fauteuils (IM02003090) Hauts-de-France, Aisne, Vervins, Château dit Château-neuf, actuellement sous-préfecture, 2 rue de Coigny

Ensemble de 5 fauteuils en cabriolet et d'un canapé, de style Louis XVI (IM02003086) Hauts-de-France, Aisne, Vervins, Château dit Château-neuf, actuellement sous-préfecture, 2 rue de Coigny

Ensemble du mobilier néo-Renaissance de la salle à manger : cheminée, table à manger, 2 tables de décharge, 1 buffet dresseur de présentation, 12 chaises et 2 fauteuils (IM02002071) Hauts-de-France, Aisne, Vervins, Château dit Château-neuf, actuellement sous-préfecture, 4 rue de Coigny

Estampe : Portrait à mi-corps de Jean-Baptiste Lully, secrétaire du Roi et surintendant de sa Majesté (IM02003063) Hauts-de-France, Aisne, Vervins, Château dit Château-neuf, actuellement sous-préfecture, 2 rue de Coigny

Estampe : Portrait à mi-corps du sculpteur René Frémin, directeur de l'Académie de peinture et sculpture de Madrid (IM02003064) Hauts-de-France, Aisne, Vervins, Château dit Château-neuf, actuellement sous-préfecture, 2 rue de Coigny

Estampe : Rébecca enlevée par le Templier (IM02002066) Hauts-de-France, Aisne, Vervins, Château dit Château-neuf, actuellement sous-préfecture, 4 rue de Coigny

Fauteuil (siège à dossier enroulé) (IM02003072) Hauts-de-France, Aisne, Vervins, Château dit Château-neuf, actuellement sous-préfecture, 2 rue de Coigny

Guéridon porte-luminaire, de style Louis XVI (IM02003088) Hauts-de-France, Aisne, Vervins, Château dit Château-neuf, actuellement sous-préfecture, 2 rue de Coigny

Horloge de parquet en gaine violonée à base droite (IM02003065) Hauts-de-France, Aisne, Vervins, Château dit Château-neuf, actuellement sous-préfecture, 2 rue de Coigny

Miroir d'applique (IM02003069) Hauts-de-France, Aisne, Vervins, Château dit Château-neuf, actuellement sous-préfecture, 2 rue de Coigny

Monument funéraire (cippe) de François Fossier (IM02002037) Hauts-de-France, Aisne, Vervins, Château dit Château-neuf, actuellement sous-préfecture, 4 rue de Coigny

Paire de bergères en confessionnal (IM02003071) Hauts-de-France, Aisne, Vervins, Château dit Château-neuf, actuellement sous-préfecture, 2 rue de Coigny

Paire de chenets marmouset : Têtes de mousquetaires (IM02003061) Hauts-de-France, Aisne, Vervins, Château dit Château-neuf, actuellement sous-préfecture, 4 rue de Coigny

Paire de chenets porte-broche, porte-éclat de bois et porte-écuelle à crochets fixes (IM02003060) Hauts-de-France, Aisne, Vervins, Château dit Château-neuf, actuellement sous-préfecture, 4 rue de Coigny

Paire de tableaux : Portraits à mi-corps de l'Empereur Napoléon III et de l'Impératrice Eugénie (IM02002069) Hauts-de-France, Aisne, Vervins, Château dit Château-neuf, actuellement sous-préfecture, 4 rue de Coigny

Plaque de cheminée : Anges présentant les armoiries du royaume de France (IM02003057) Hauts-de-France, Aisne, Vervins, Château dit Château-neuf, actuellement sous-préfecture, 4 rue de Coigny

Plaque de cheminée armoriée (IM02002067) Hauts-de-France, Aisne, Vervins, Château dit Château-neuf, actuellement sous-préfecture, 4 rue de Coigny

Plaque de cheminée aux armes des Coucy-Vervins : personnage masculin allégorique (Mars ?) (IM02003059) Hauts-de-France, Aisne, Vervins, Château dit Château-neuf, actuellement sous-préfecture, 4 rue de Coigny

Plaque de cheminée aux armes des Coucy-Vervins : Vénus et Mars enlacés (IM02003058) Hauts-de-France, Aisne, Vervins, Château dit Château-neuf, actuellement sous-préfecture, 4 rue de Coigny

Plat : Décor de lambrequins et bouquet de fleurs (IM02003082) Hauts-de-France, Aisne, Vervins, Château dit Château-neuf, actuellement sous-préfecture, 2 rue de Coigny

Secrétaire à abattant, de style Louis-Philippe (IM02003066) Hauts-de-France, Aisne, Vervins, Château dit Château-neuf, actuellement sous-préfecture, 2 rue de Coigny

Statue (statuette) : Femme debout (IM02002068) Hauts-de-France, Aisne, Vervins, Château dit Château-neuf, actuellement sous-préfecture, 4 rue de Coigny

Statue (statuette) : Roi Henri IV victorieux (IM02003062) Hauts-de-France, Aisne, Vervins, Château dit Château-neuf, actuellement sous-préfecture, 4 rue de Coigny

Statue (statuette de jardin) : Putti tenant une corne d'abondance (IM02003070) Hauts-de-France, Aisne, Vervins, Château dit Château-neuf, actuellement sous-préfecture, 4 rue de Coigny

Table (table de salon) (IM02003085) Hauts-de-France, Aisne, Vervins, Château dit Château-neuf, actuellement sous-préfecture, 2 rue de Coigny

Table à ouvrage en coffret, de style Empire (IM02003089) Hauts-de-France, Aisne, Vervins, Château dit Château-neuf, actuellement sous-préfecture, 2 rue de Coigny

Tableau et cadre : Melpomène, Érato et Polymnie (IM02002065) Hauts-de-France, Aisne, Vervins, Château dit Château-neuf, actuellement sous-préfecture, 4 rue de Coigny

Tableau et cadre : Portrait en pied d'un sous-préfet (IM02002064) Hauts-de-France, Aisne, Vervins, Château dit Château-neuf, actuellement sous-préfecture, 4 rue de Coigny

Table d'applique, de style Louis XVI, 1 (IM02003068) Hauts-de-France, Aisne, Vervins, Château dit Château-neuf, actuellement sous-préfecture, 2 rue de Coigny

Table d'applique, de style Louis XVI, 2 (IM02003073) Hauts-de-France, Aisne, Vervins, Château dit Château-neuf, actuellement sous-préfecture, 2 rue de Coigny

Table en cabaret (table en cuvette) (IM02003075) Hauts-de-France, Aisne, Vervins, Château dit Château-neuf, actuellement sous-préfecture, 2 rue de Coigny

Table rognon (IM02003076) Hauts-de-France, Aisne, Vervins, Château dit Château-neuf, actuellement sous-préfecture, 2 rue de Coigny

Auteur(s) du dossier : Pierre-Yves Brest, Judith Ottaviani

Copyright(s) : (c) Région Hauts-de-France - Inventaire général ; (c) Département de l'Aisne ; (c) AGIR-Pic



Vue de l'entrée de la sous-préfecture, et de la façade, sur le jardin.

IVR22_20000201606VA

Auteur de l'illustration : Thierry Lefébure

(c) Région Hauts-de-France - Inventaire général

reproduction soumise à autorisation du titulaire des droits d'exploitation



Vue du salon, dit salon de la conférence.

IVR22_20000200388V

Auteur de l'illustration : Thierry Lefebure

(c) Région Hauts-de-France - Inventaire général

reproduction soumise à autorisation du titulaire des droits d'exploitation



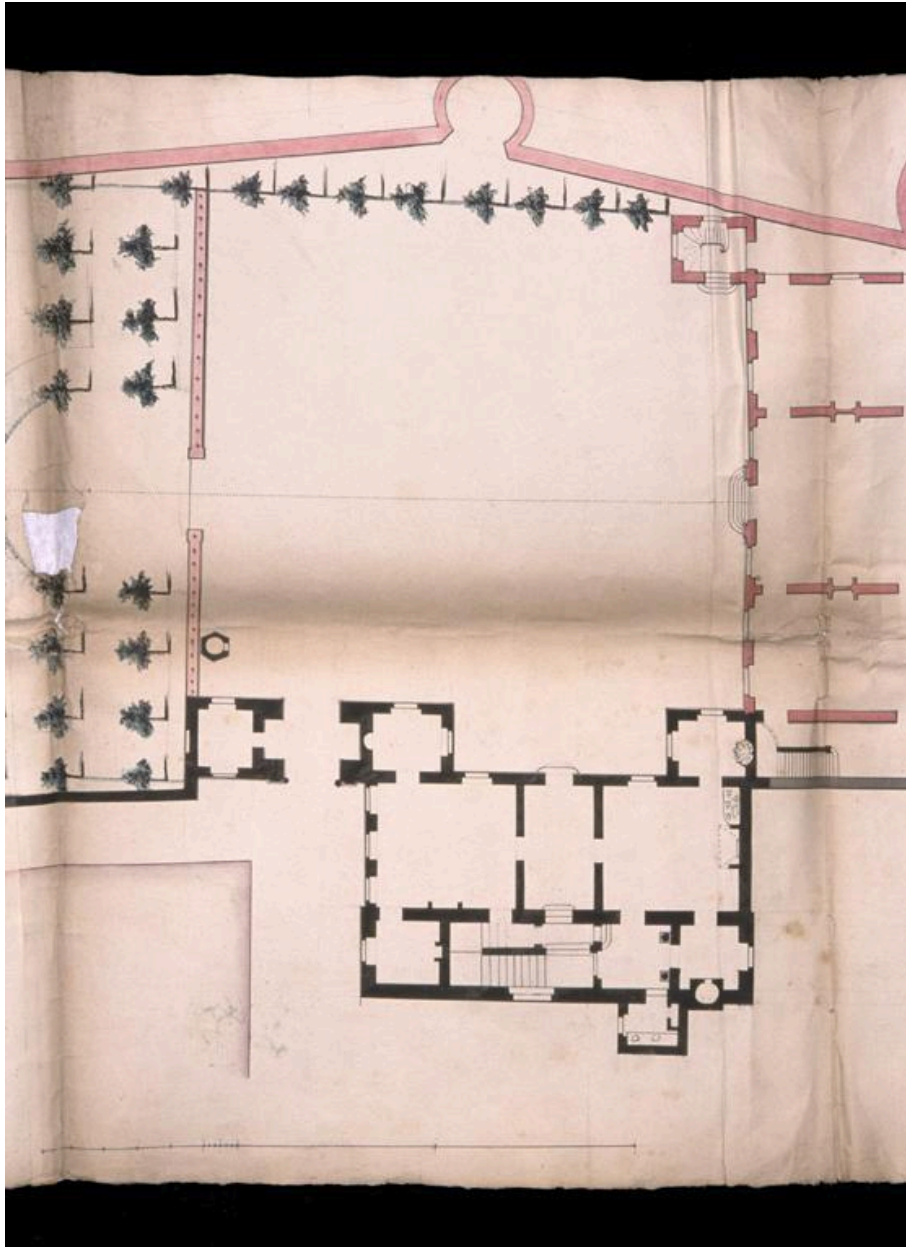
Plan de mitoyenneté entre le Château-neuf et la propriété de M. Dupety.

IVR22_20000200680ZA

Auteur de l'illustration : Thierry Lefébure

(c) Région Hauts-de-France - Inventaire général

reproduction soumise à autorisation du titulaire des droits d'exploitation



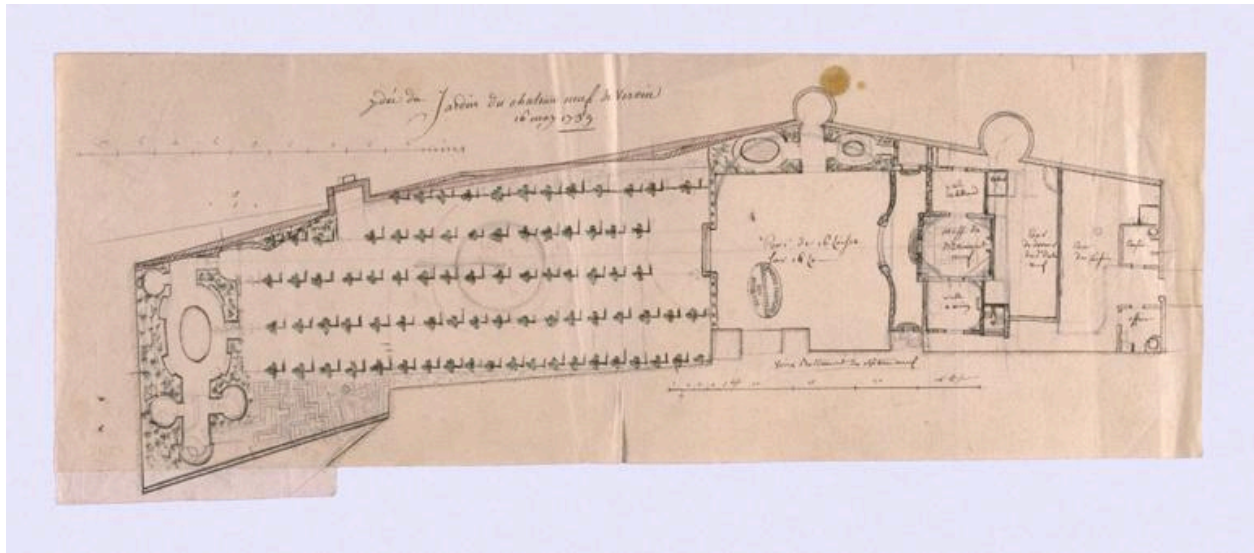
Plan non suivi d'exécution d'un nouveau corps de logis.

IVR22_20000200672ZA

Auteur de l'illustration : Thierry Lefébure

(c) Région Hauts-de-France - Inventaire général

reproduction soumise à autorisation du titulaire des droits d'exploitation



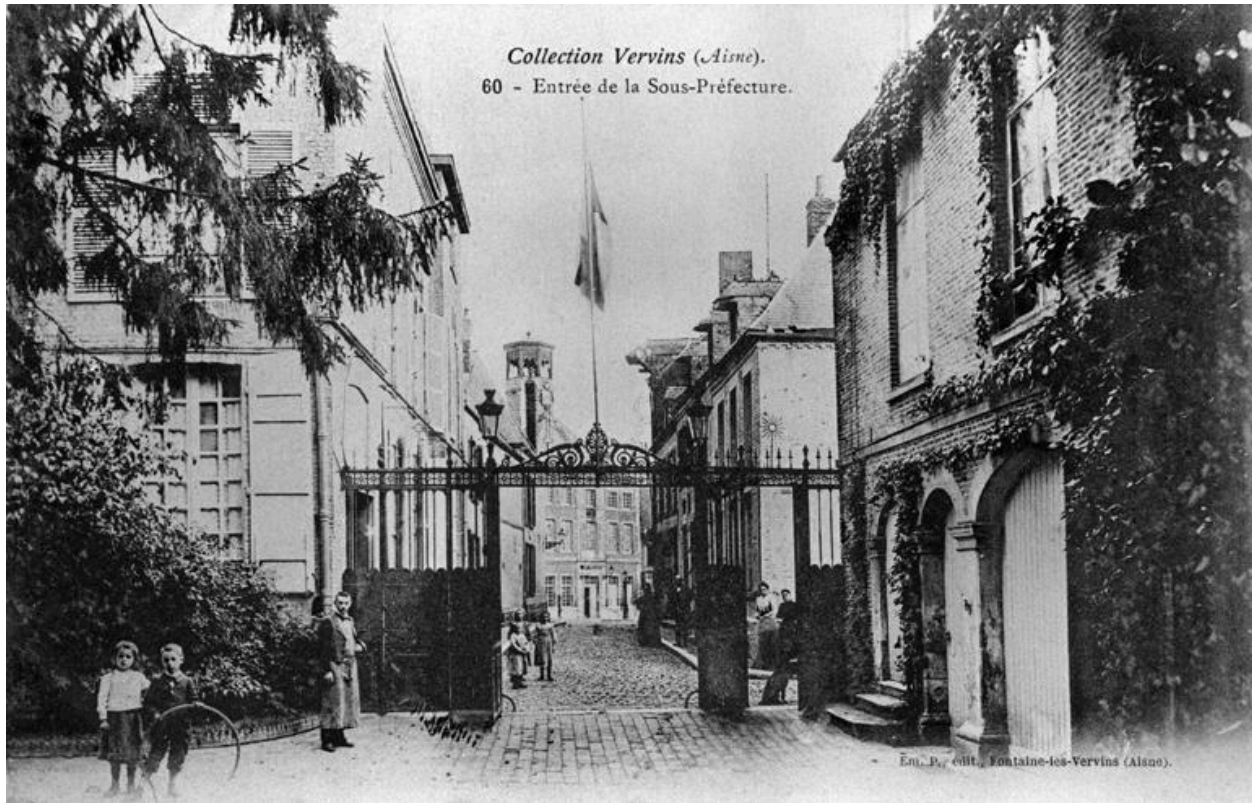
Plan du bâtiment neuf avec projet de jardins.

IVR22_20000200677ZA

Auteur de l'illustration : Thierry Lefébure

(c) Région Hauts-de-France - Inventaire général

reproduction soumise à autorisation du titulaire des droits d'exploitation



Vue de l'entrée de la sous-préfecture.

IVR22_19970201180ZB

Auteur de l'illustration : Laurent Jumel (reproduction)

(c) Région Hauts-de-France - Inventaire général

reproduction soumise à autorisation du titulaire des droits d'exploitation