

Hauts-de-France, Somme
Woincourt
42, 44 rue Jean-Jaurès

Ancienne école communale de filles et logements d'institutrices, actuellement logements

Références du dossier

Numéro de dossier : IA80010164
Date de l'enquête initiale : 2013
Date(s) de rédaction : 2013
Cadre de l'étude : inventaire topographique Vimeu industriel
Degré d'étude : étudié

Désignation

Dénomination : école, logement
Précision sur la dénomination : école de filles
Destinations successives : maison

Compléments de localisation

Milieu d'implantation : en ville
Références cadastrales : 2014, AE, 100 à 101

Historique

Les plans avant travaux (ill.), conservés aux archives départementales de la Somme (série O), montrent que la commune de Woincourt possède une école des filles primitive située dans la cour arrière des anciens logements des institutrices et composée d'une ancienne classe et d'un logement pour l'institutrice.

Un premier projet d'école des filles et de logements d'institutrices, plus moderne, est dessiné par l'architecte Marchand d'Abbeville en 1913 qui prévoit la construction de trois salles de classes et d'un logement pour trois institutrices. Cependant, ce projet est interrompu par la première guerre mondiale et abandonné par la suite. Le terrain est tout de même acheté par la municipalité en 1913.

Le second projet est dessiné par l'architecte eudois A. Lasnel en 1930 et la construction achevée en 1933. Le bâtiment sur rue actuel comprend alors deux logements destinés aux institutrices. Chaque logement est muni de chambres, d'une cuisine, d'un niveau de cave et d'un jardinnet situé entre le logement et la rue. L'école des filles est édifiée sur une parcelle située à l'arrière de celle accueillant les logements. Construite au sein d'un bâtiment à rez-de-chaussée en briques et couvert de tuiles, elle comprend deux classes mitoyennes. Elle dispose également d'une cour et d'un préau couvert.

Période(s) principale(s) : 1er quart 20e siècle, 2e quart 20e siècle
Dates : 1913 (daté par source), 1933 (daté par source)
Auteur(s) de l'oeuvre : Alfred Marchand, A Lasnel

Description

Les bâtiments qui accueillait les anciennes salles de classes ont été détruits et des logements ont été construits à la place. De l'ancienne école des filles, il ne reste plus que les anciens logements d'institutrices sur rue. Édifiés en briques et couverts de tuiles mécaniques, ils sont composés d'un bâtiment à un niveau de cave, un rez-de-chaussée et un étage auquel a été adjointe une aile en rez-de-chaussée et combles aménagés. Le bâtiment conserve toujours le cartouche "ECOLE DES FILLES" sur la façade antérieure.

L'ensemble a été réhabilité en deux logements. L'aile en rez-de-chaussée a reçu une extension au niveau des combles. Les deux anciens jardinets ont été conservés.

Éléments descriptifs

Matériau(x) du gros-oeuvre, mise en oeuvre et revêtement : brique

Matériau(x) de couverture : tuile mécanique

Plan : plan rectangulaire régulier

Étage(s) ou vaisseau(x) : 1 étage carré

Élévations extérieures : élévation à travées

Type(s) de couverture : toit à longs pans

Statut, intérêt et protection

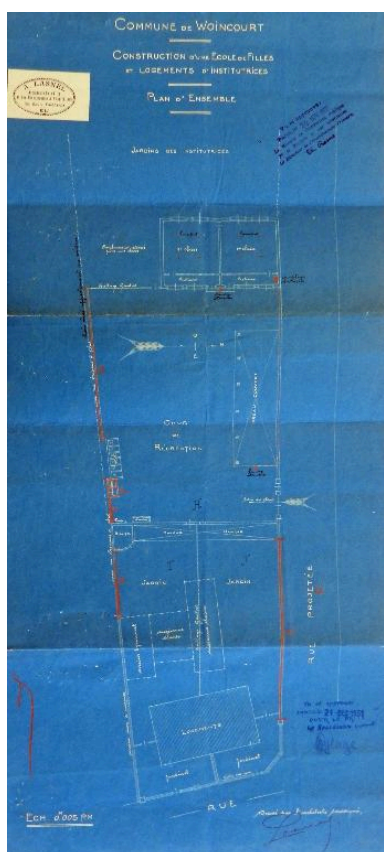
Statut de la propriété : propriété privée

Références documentaires

Documents d'archive

- AD Somme. Série O ; 99 O 3857. **Woincourt. Administration communale, 1870-1939.**
- AD Somme. Série P ; 3 P 827/8. **Woincourt. Matrices des propriétés bâties, 1911-1956.**
- **Commune de Woincourt. Plans de l'école de filles et des logements d'institutrices**, par A. Lesnel, 1931 (AD Somme ; 99 O 3857).

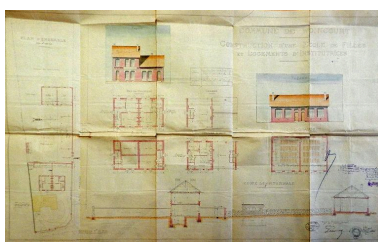
Illustrations



Plan de l'école et des logements des institutrices, par l'architecte Lesnel, 1931 (AD Somme ; 99 O 3857).

Phot. Romain Grimaud
(reproduction)

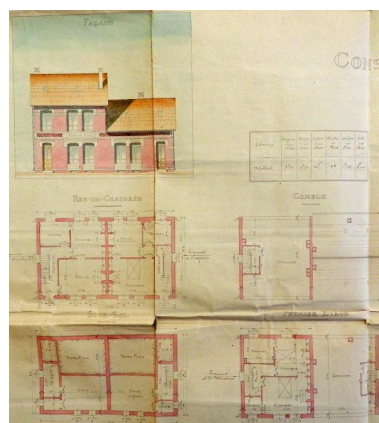
IVR22_20138015619NUC1A



Plans de l'école de filles et des logements d'institutrices, par A. Lesnel, 1931 (AD Somme ; 99 O 3857).

Phot. Romain Grimaud
(reproduction)

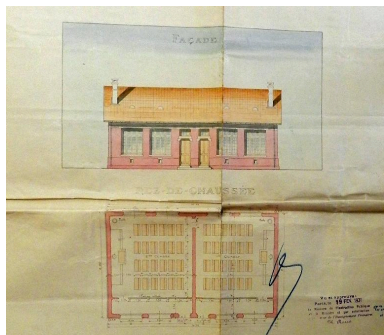
IVR22_20138015620NUC1A



Détails du plan des logements des institutrices, par A. Lesnel, 1931 (AD Somme ; 99 O 3857).

Phot. Romain Grimaud
(reproduction)

IVR22_20138015622NUC1A



Détails du plan des salles de classe, par A. Lesnel, 1931 (AD Somme ; 99 O 3857).
Phot. Romain Grimaud (reproduction)
IVR22_20138015621NUC1A



Les logements des institutrices depuis la rue Jean-Jaurès.
Phot. Thierry Lefébure
IVR22_20138000118NUC2A



Détails de l'élévation principale du logements des institutrices.
Phot. Thierry Lefébure
IVR22_20138000119NUC2A

Dossiers liés

Dossiers de synthèse :

L'architecture publique du Vimeu industriel (IA80010013)

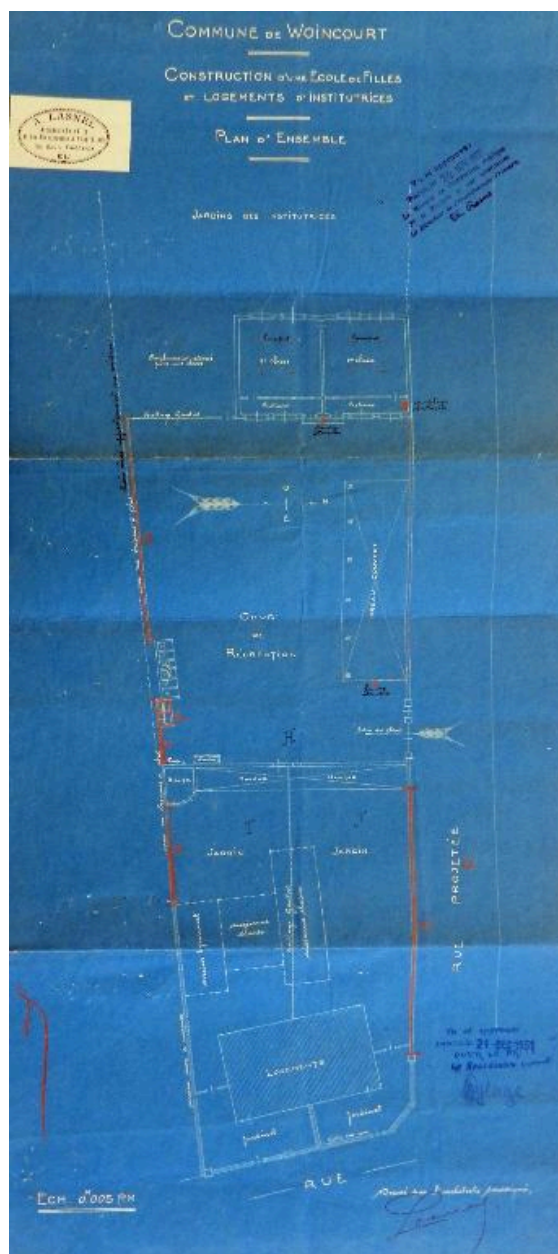
Oeuvre(s) contenue(s) :

Oeuvre(s) en rapport :

Le village de Woincourt (IA80010076) Hauts-de-France, Somme, Woincourt

Auteur(s) du dossier : Romain Grimaud, Frédéric-Nicolas Kocourek

Copyright(s) : (c) Région Hauts-de-France - Inventaire général ; (c) Association de Préfiguration du PNR Picardie maritime ; (c) Département de la Somme ; (c) Syndicat mixte Baie de Somme - Trois Vallées



Plan de l'école et des logements des institutrices, par l'architecte Lenel, 1931 (AD Somme ; 99 O 3857).

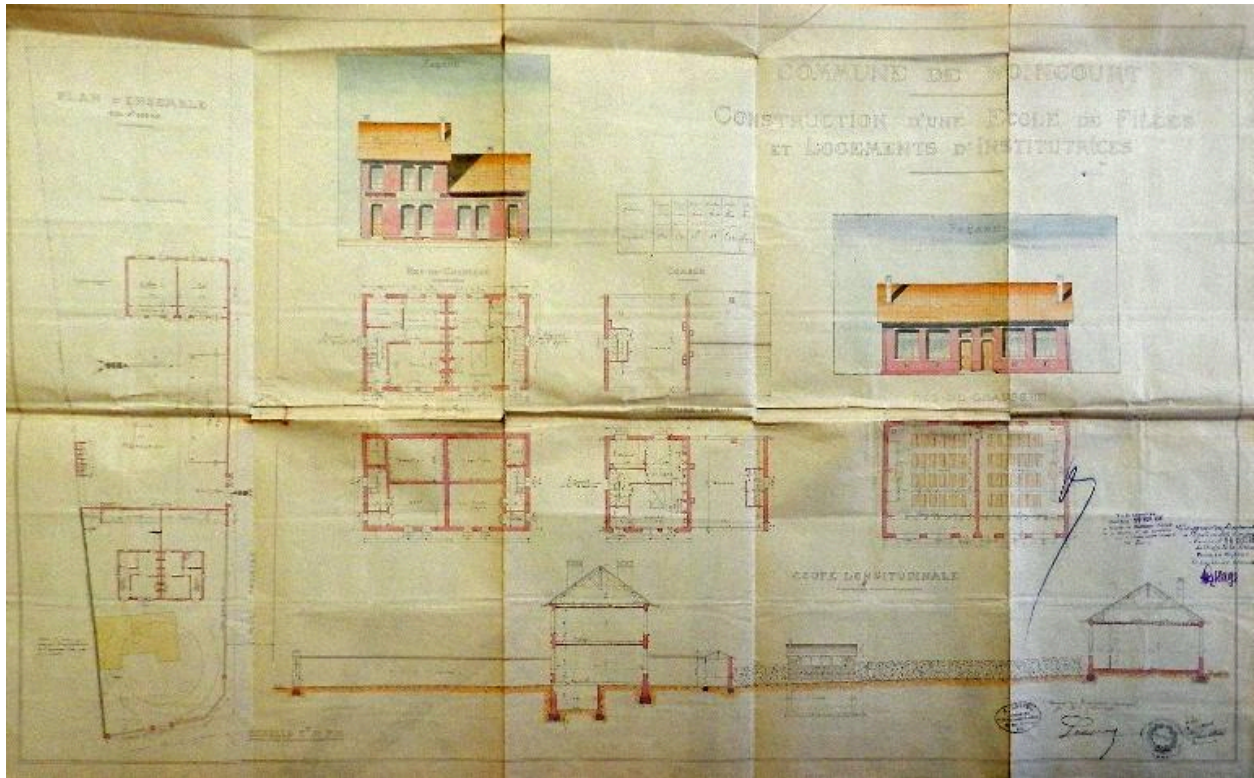
IVR22_20138015619NUC1A

Auteur de l'illustration : Romain Grimaud (reproduction)

(c) Région Hauts-de-France - Inventaire général ; (c) Association de Préfiguration du PNR Picardie maritime ; (c)

Département de la Somme

reproduction soumise à autorisation du titulaire des droits d'exploitation



Plans de l'école de filles et des logements d'institutrices, par A. Lesnel, 1931 (AD Somme ; 99 O 3857).

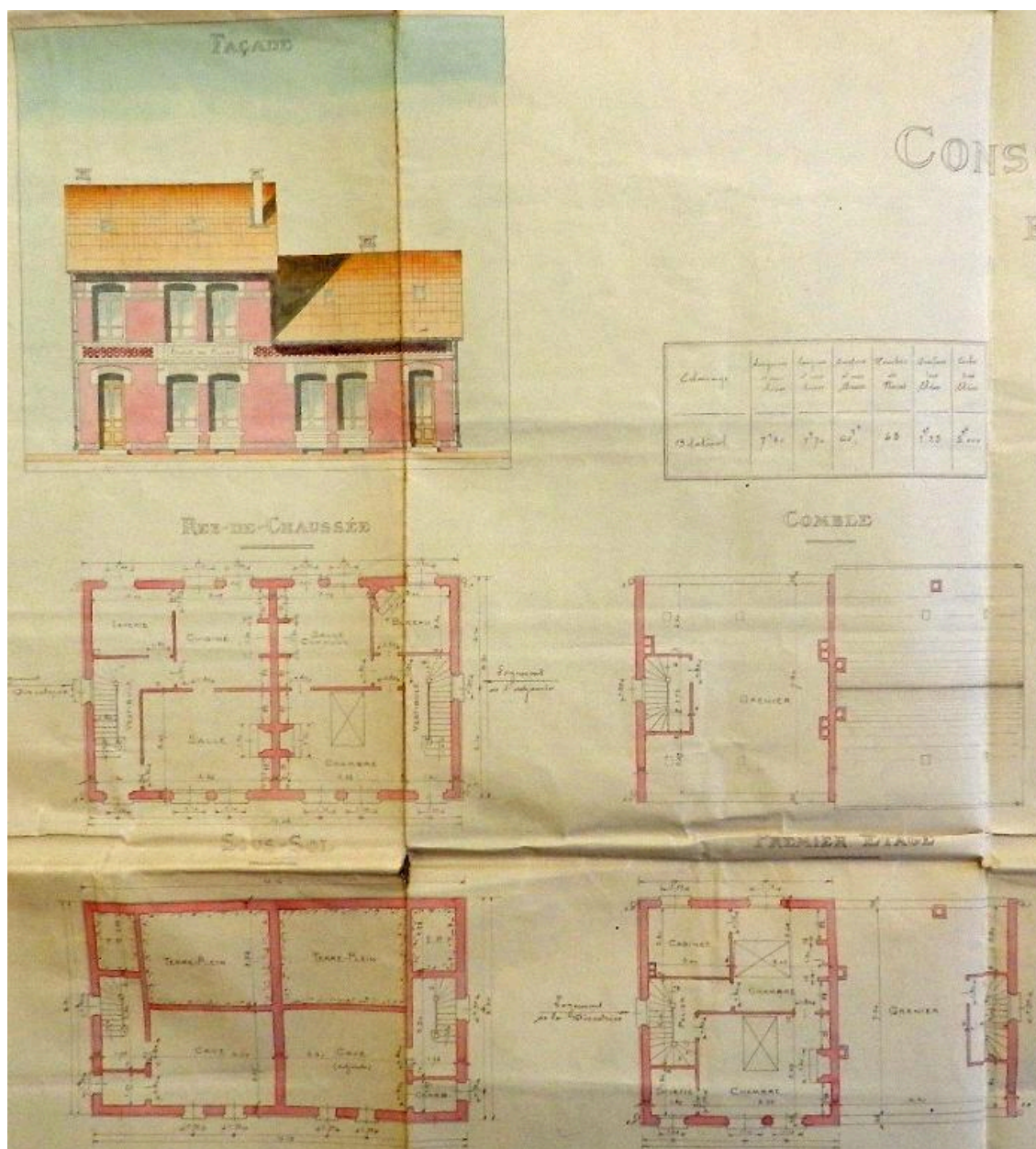
IVR22_20138015620NUC1A

Auteur de l'illustration : Romain Grimaud (reproduction)

(c) Région Hauts-de-France - Inventaire général ; (c) Association de Préfiguration du PNR Picardie maritime ; (c)

Département de la Somme

reproduction soumise à autorisation du titulaire des droits d'exploitation



Détails du plan des logements des institutrices, par A. Lesnel, 1931 (AD Somme ; 99 O 3857).

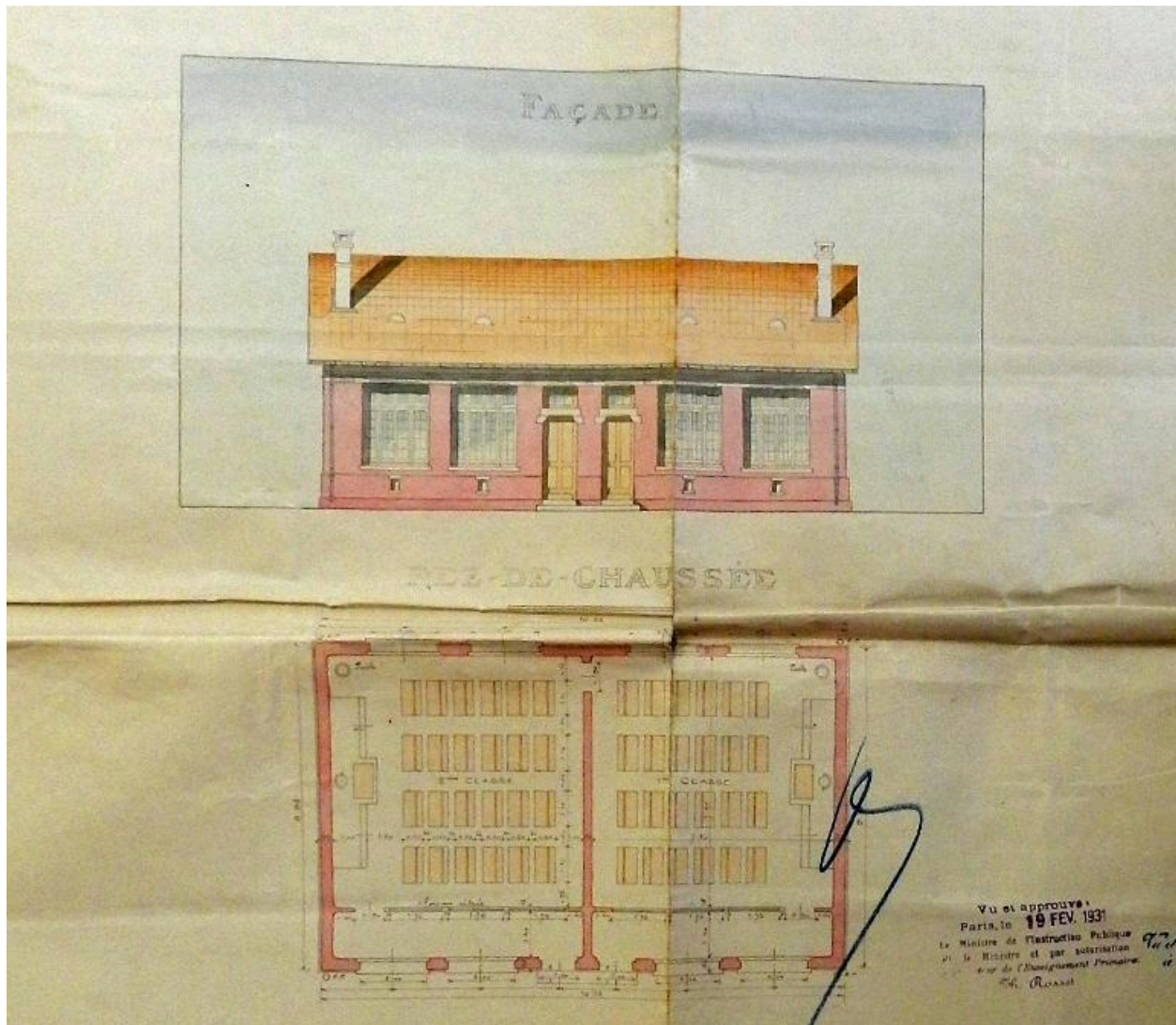
IVR22_20138015622NUC1A

Auteur de l'illustration : Romain Grimaud (reproduction)

(c) Région Hauts-de-France - Inventaire général ; (c) Association de Préfiguration du PNR Picardie maritime ; (c)

Département de la Somme

reproduction soumise à autorisation du titulaire des droits d'exploitation



Détails du plan des salles de classe, par A. Lesnel, 1931 (AD Somme ; 99 O 3857).

IVR22_20138015621NUC1A

Auteur de l'illustration : Romain Grimaud (reproduction)

(c) Région Hauts-de-France - Inventaire général ; (c) Association de Préfiguration du PNR Picardie maritime ; (c)

Département de la Somme

reproduction soumise à autorisation du titulaire des droits d'exploitation



Les logements des institutrices depuis la rue Jean-Jaurès.

IVR22_20138000118NUC2A

Auteur de l'illustration : Thierry Lefébure

(c) Région Hauts-de-France - Inventaire général ; (c) Département de la Somme ; (c) Association de Préfiguration du PNR Picardie maritime

reproduction soumise à autorisation du titulaire des droits d'exploitation



Détails de l'élévation principale du logements des institutrices.

IVR22_20138000119NUC2A

Auteur de l'illustration : Thierry Lefébure

(c) Région Hauts-de-France - Inventaire général ; (c) Département de la Somme ; (c) Association de Préfiguration du PNR Picardie maritime

reproduction soumise à autorisation du titulaire des droits d'exploitation