

Hauts-de-France, Oise  
Ville  
rue du Château

## Château de Ville

### Références du dossier

Numéro de dossier : IA00049605  
Date de l'enquête initiale : 1986  
Date(s) de rédaction : 2009  
Cadre de l'étude : inventaire topographique canton de Noyon  
Degré d'étude : étudié

### Désignation

Dénomination : château  
Parties constituantes non étudiées : ferme, écurie, hangar agricole, colombier

### Compléments de localisation

Milieu d'implantation : en village  
Références cadastrales : 1982. C4 772, 773

### Historique

Le premier château attesté à Ville datait du 18<sup>e</sup> siècle ; il est représenté sur une aquarelle de 1816. Une autre construction lui succéda, vers le milieu du 19<sup>e</sup> siècle, connue par les cartes postales du début du 20<sup>e</sup> siècle. La grande demeure, détruite pendant la Première Guerre mondiale, fut reconstruite vers 1930, suivant un parti plus modeste. La lucarne portant les armoiries est un remploi du précédent édifice.

Période(s) principale(s) : 18<sup>e</sup> siècle, milieu 19<sup>e</sup> siècle, 2<sup>e</sup> quart 20<sup>e</sup> siècle (détruit)

### Description

#### Éléments descriptifs

Matériau(x) du gros-oeuvre, mise en oeuvre et revêtement : pierre ; calcaire ; pierre de taille  
Matériau(x) de couverture : ardoise  
Étage(s) ou vaisseau(x) : sous-sol, 1 étage carré, étage de comble, étage en surcroît  
Élévations extérieures : élévation à travées, élévation ordonnancée  
Type(s) de couverture : toit en pavillon ; croupe  
Escaliers : escalier dans-oeuvre

#### Décor

Techniques : sculpture  
Représentations : armoiries  
Précision sur les représentations :  
Armes de la famille le Féron et armes de la famille Sezille billard sur le fronton de la lucarne.

### Statut, intérêt et protection

Statut de la propriété : propriété privée

## Références documentaires

### Documents d'archive

- BM Compiègne. **Fonds Léré** (bibliothèque Saint-Corneille). [1816 ], vol. 26.

### Bibliographie

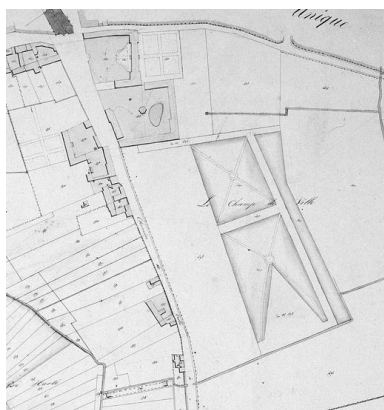
- INVENTAIRE GENERAL. **Canton de Noyon. Oise**. Réd. Michel Hérold, Alain Nafilyan. Phot. Fabrice Charrondière, Jean-Michel Perrin. Amiens : AGIR PIC, 1986. (Images du Patrimoine ; 25). p. 48.

## Annexe 1

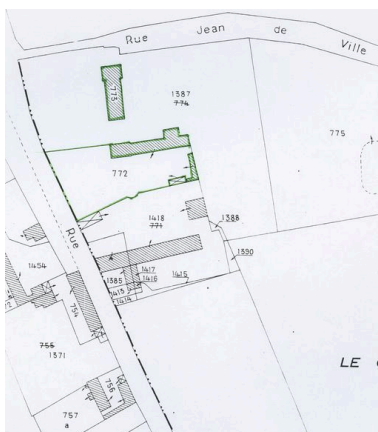
### Description du château de VILLE, 23 août 1816 (BM Compiègne, fonds Léré, vol. 26)

« Il n'a rien du tout de remarquable. Il ressemble plutôt à la maison d'un bourgeois qu'à un château. Les propriétaires ont cependant voulu lui donner l'air d'importance et ils ont fait faire en conséquence un fronton en pierres de taille supporté par 4 colonnes. Cette décoration n'occupant pas le milieu du bâtiment fait le plus le plus mauvais effet. Cette propriété appartient à M. Le Féron [non lu] de Ville. Le dessin cy après n'est qu'un souvenir pour moi ; il ne faut pas y compter. Je ne peux assurer avoir bien placé les mansardes ni les distances des croisées n'y (sic) les hauteurs respectives ».

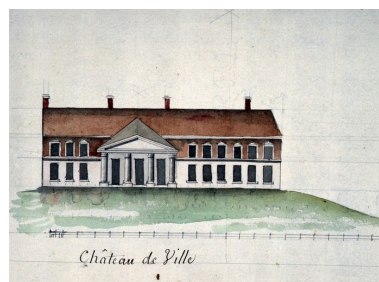
## Illustrations



Extrait du cadastre napoléonien (DGI).  
Repro. Isabelle Barbedor  
IVR22\_20096000539NUCA



Plan de situation. Extrait du plan cadastral de 1982, section C4 772-773.  
Repro. Monnehay-Vulliet Marie-Laure, Autr. Michel Hérold  
IVR22\_20096000315NUCA



Vue du château en 1816, par Léré (BM Compiègne ; fonds Léré).  
Phot. Jean-Michel Périn  
IVR22\_19846000271XAB



Façade avant 1914 (AP).  
Phot. Jean-Michel Périn  
IVR22\_19856000252XB



Château en 1917 (AP).  
Phot. Jean-Michel Périn  
IVR22\_19846000793XB



Élévation antérieure.  
Phot. Jean-Michel Perrin  
IVR22\_19856000552V



Elévation postérieure.  
Phot. Jean-Michel Perrin  
IVR22\_19856000553V



Communs et château.  
Phot. Jean-Michel Perrin  
IVR22\_19856000554V



Communs.  
Phot. Jean-Michel Perrin  
IVR22\_19856000555X

## Dossiers liés

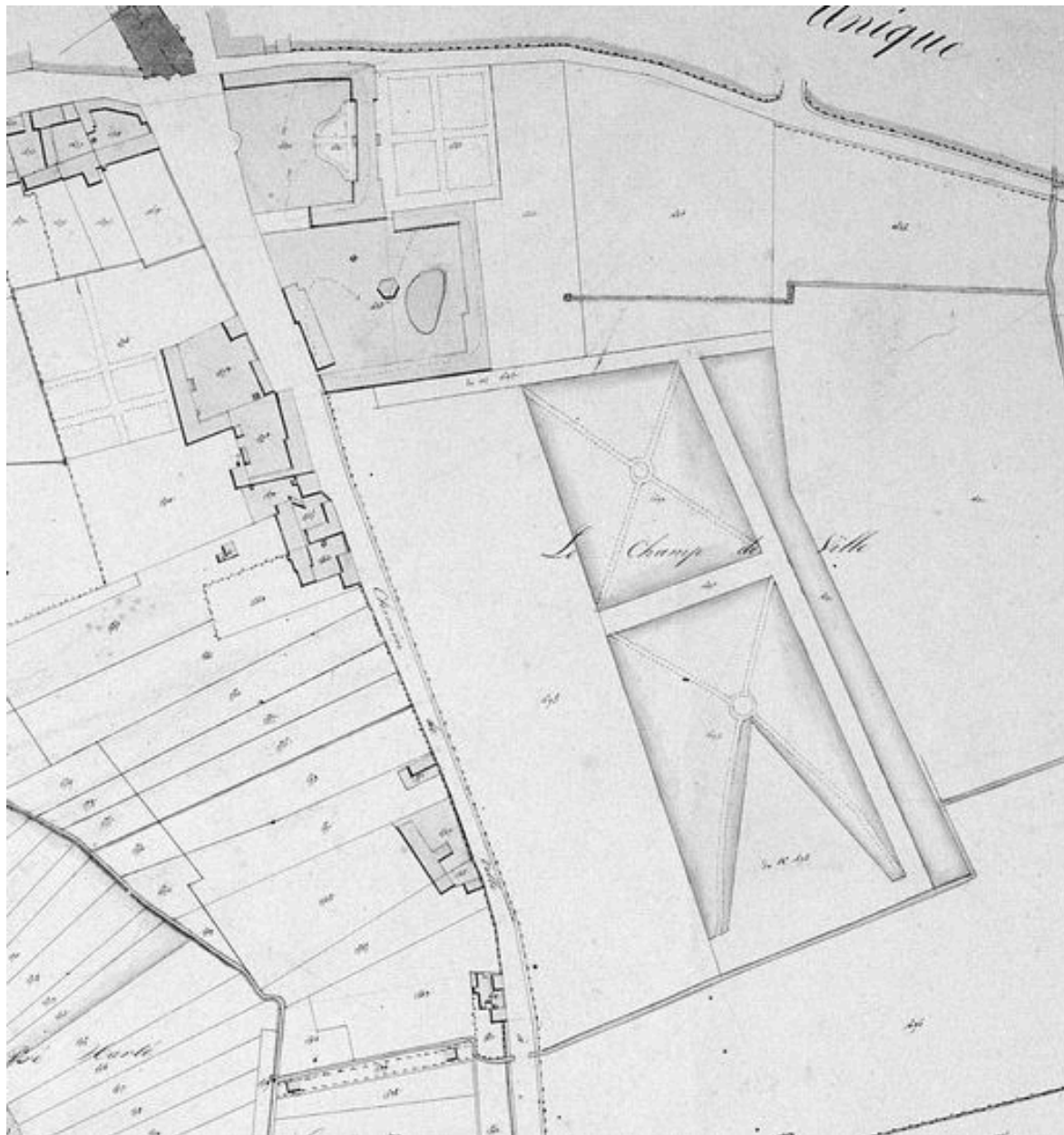
### Dossiers de synthèse :

Le canton de Noyon : le territoire de la commune de Ville (IA60000338) Hauts-de-France, Oise, Ville  
L'habitat reconstruit après la première guerre mondiale (IA99000022)

### Oeuvre(s) contenue(s) :

Auteur(s) du dossier : Michel Hérold, Alain Nafilyan

Copyright(s) : (c) Région Hauts-de-France - Inventaire général ; (c) AGIR-Pic



Extrait du cadastre napoléonien (DGI).

IVR22\_20096000539NUCA

Auteur de l'illustration (reproduction) : Isabelle Barbedor

(c) Région Hauts-de-France - Inventaire général ; (c) Ministère des finances  
reproduction soumise à autorisation du titulaire des droits d'exploitation



Plan de situation. Extrait du plan cadastral de 1982, section C4 772-773.

IVR22\_20096000315NUCA

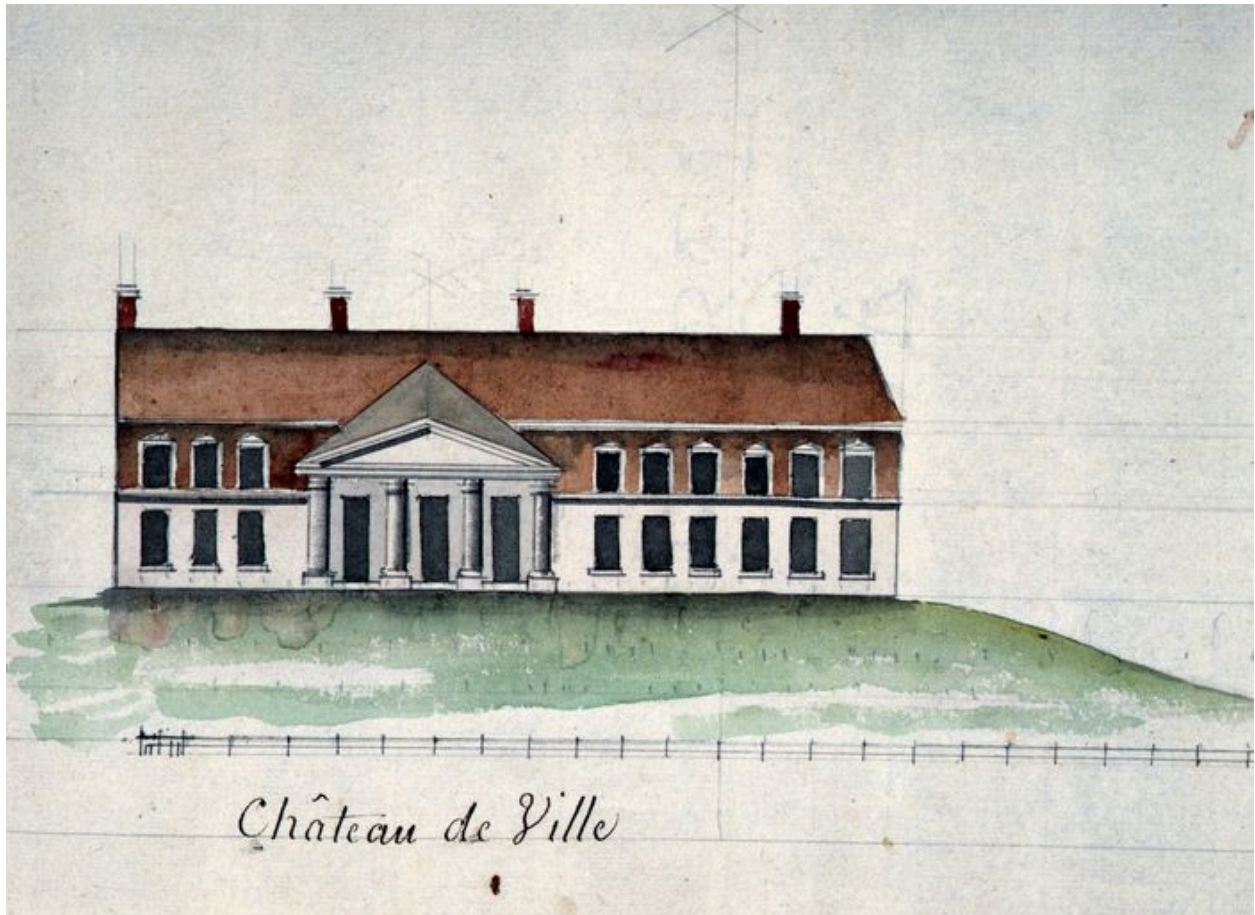
Auteur de l'illustration (reproduction) : Monnehay-Vulliet Marie-Laure

Auteur du document reproduit : Michel Hérold

Technique de relevé : reprise de fond ;

(c) Région Hauts-de-France - Inventaire général

reproduction soumise à autorisation du titulaire des droits d'exploitation

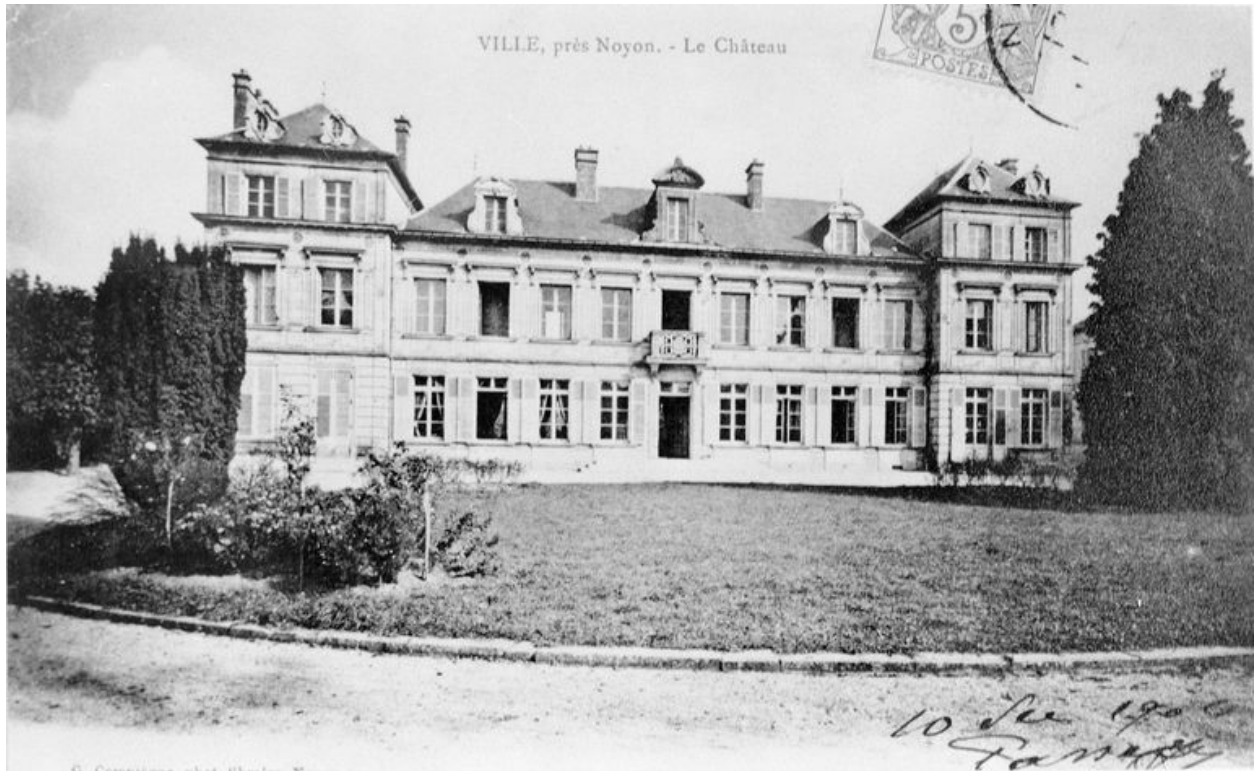


Vue du château en 1816, par Léré (BM Compiègne ; fonds Léré).

IVR22\_19846000271XAB

Auteur de l'illustration : Jean-Michel Périn

(c) Région Hauts-de-France - Inventaire général ; (c) Commune de Compiègne  
reproduction soumise à autorisation du titulaire des droits d'exploitation



Façade avant 1914 (AP).

IVR22\_19856000252XB

Auteur de l'illustration : Jean-Michel Périn

(c) Région Hauts-de-France - Inventaire général

reproduction soumise à autorisation du titulaire des droits d'exploitation



Château en 1917 (AP).

IVR22\_19846000793XB

Auteur de l'illustration : Jean-Michel Périn

(c) Région Hauts-de-France - Inventaire général

reproduction soumise à autorisation du titulaire des droits d'exploitation





Elévation antérieure.

IVR22\_19856000552V

Auteur de l'illustration : Jean-Michel Perrin

(c) Région Hauts-de-France - Inventaire général

reproduction soumise à autorisation du titulaire des droits d'exploitation



Elévation postérieure.

IVR22\_19856000553V

Auteur de l'illustration : Jean-Michel Perrin

(c) Région Hauts-de-France - Inventaire général

reproduction soumise à autorisation du titulaire des droits d'exploitation



Communs et château.

IVR22\_19856000554V

Auteur de l'illustration : Jean-Michel Perrin

(c) Région Hauts-de-France - Inventaire général

reproduction soumise à autorisation du titulaire des droits d'exploitation



Communs.

IVR22\_19856000555X

Auteur de l'illustration : Jean-Michel Perrin

(c) Région Hauts-de-France - Inventaire général

reproduction soumise à autorisation du titulaire des droits d'exploitation