

Hauts-de-France, Pas-de-Calais
Arras
22-28 place du Théâtre

Ancien magasin de commerce, dit A la Maison Bleue

Références du dossier

Numéro de dossier : IA62001419

Date de l'enquête initiale : 2008

Date(s) de rédaction : 2009

Cadre de l'étude : enquête thématique départementale patrimoine Art Déco d'Arras, patrimoine de la Reconstruction

Degré d'étude : recensé

Désignation

Dénomination : magasin de commerce

Appellation : A la Maison Bleue

Parties constituantes non étudiées : logement

Compléments de localisation

Milieu d'implantation : en ville

Références cadastrales : 2008, AC, 37

Historique

L'immeuble précédant l'actuelle construction, à l'enseigne Au coin de rue, est détruit lors de la première guerre mondiale ; il était à usage de confection. Des baraquements provisoires font office d'habitation jusqu'à sa reconstruction en 1925 sur les plans de l'architecte Georges Trassoudaine ; les travaux sont réalisés par l'entrepreneur général de béton armé Albert Deneuille et l'entrepreneur Edouard Delamotte, serrurier d'art et de bâtiment. Les travaux sont achevés en 1931, date du procès-verbal de réception définitive. Désigné sous l'appellation de Maison bleue, cet immeuble de commerce reste dévolu à la confection durant la première moitié du 20e siècle.

Période(s) principale(s) : 2e quart 20e siècle

Dates : 1925 (daté par source)

Auteur(s) de l'oeuvre : Georges Trassoudaine (architecte, attribution par source), Albert Deneuille (entrepreneur, attribution par source), Edouard Delamotte (entrepreneur, attribution par source)

Description

L'immeuble, à pan coupé au rez-de-chaussée et au 1er étage, arrondi aux niveaux supérieurs, est positionné sur l'angle de la place du Théâtre et de la rue Saint-Aubert. Il est construit en béton recouvert d'une peinture blanc cassé. Les éléments de modénature sont peints dans des tons bleu et chair. Il est constitué de six travées de baies rectangulaires. Les baies du premier étage et de l'étage de comble aux menuiseries peintes en blanc sont contemporaines de la construction de l'immeuble ; au deuxième étage, elles ne sont plus d'origine. A première vue, le style sobre et l'ordonnance de cet immeuble permettent de le classer dans le registre classique caractéristique de l'architecture de la place du Théâtre. Toutefois, les éléments de modénature évoquent un Art déco géométrique qui réinterprète de façon moderne ce style classique : en témoignent les pilastres cannelés à faible saillie du deuxième étage aux chapiteaux à motifs circulaires. Le cartouche polygonal du fronton de la lucarne d'angle est orné des motifs floraux récurrents du style Art déco. Des traces visibles sur l'angle du deuxième étage signalent la disparition d'éléments de décor.

Éléments descriptifs

Matériau(x) du gros-oeuvre, mise en oeuvre et revêtement : béton

Matériau(x) de couverture : ardoise
Étage(s) ou vaisseau(x) : 2 étages carrés, étage de comble
Élévations extérieures : élévation à travées
Type(s) de couverture : toit à longs pans brisés

Statut, intérêt et protection

Statut de la propriété : propriété privée

Références documentaires

Documents d'archive

- AD Pas-de-Calais. Série O ; 2O 390/1. Arras. **Projet sur l'alignement, l'aménagement et l'extension de la ville de 1921 à 1925.**
- A.D. Pas-de-Calais. Série R ; 10R, dossier de la Reconstruction non classé.

Documents figurés

- Arras. **La rue Saint-Aubert.** Carte postale, 1903 (AD Pas-de-Calais ; 5Fi 041/36).
- Arras. **Place du Théâtre. La Maison Bleue.** Photographie, 1922 (Médiathèque d'Arras ; 165).
- Arras. **Place du Théâtre. Ancienne maison Février.** Carte postale (AD Pas-de-Calais ; 38 FI 719).
- **Propriété de Mme Vve Stein. Place du Théâtre à Arras.** Projet de construction : façades angle rue Saint-Aubert-place du Théâtre, par G. Trassoudaine architecte, juillet 1925 (AD Pas-de-Calais).
- **Propriété de Mme Vve Stein. Place du Théâtre à Arras.** Projet de construction : façade rue des Rapporteurs, par G. Trassoudaine architecte, juillet 1925 (AD Pas-de-Calais).
- Arras. **Place du Théâtre. La Maison Bleue.** Carte postale, 1925-1940 (AD Pas-de-Calais ; 38 FI 716).

Illustrations



Arras. La rue Saint-Aubert.
Carte postale, 1903 (AD
Pas-de-Calais ; 5Fi 041/36).
Phot. Thibaut Pierre (reproduction)
IVR31_20096200059XB



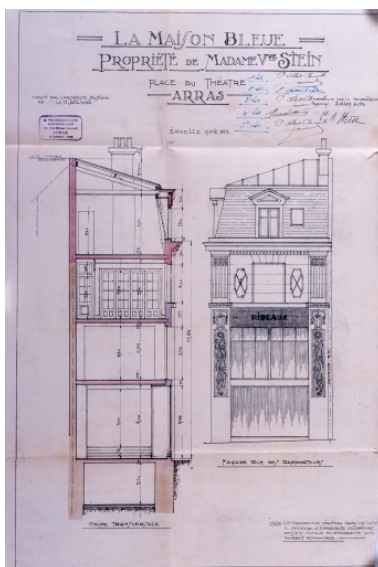
Arras. Place du Théâtre. Ancienne
maison Février. Carte postale
(AD Pas-de-Calais ; 38 FI 719).
Phot. Thibaut Pierre (reproduction)
IVR31_20096200070XB



Arras. Place du Théâtre. La
Maison Bleue. Baraquement
provisoire. Photographie, 1922
(Médiathèque d'Arras ; 165).
Phot. Thibaut Pierre (reproduction)
IVR31_20096200301NUCB



Propriété de Mme Vve Stein.
Place du Théâtre à Arras. Projet
de construction : façades angle rue
Saint-Aubert-place du Théâtre,
par G. Trassoudaine architecte,
juillet 1925 (AD Pas-de-Calais).
Phot. Thibaut Pierre (reproduction)
IVR31_20096200098XA



Propriété de Mme Vve Stein.
Place du Théâtre à Arras.
Projet de construction : façade
rue des Rapporteurs, par G.
Trassoudaine architecte, juillet
1925 (AD Pas-de-Calais).
Phot. Thibaut Pierre (reproduction)
IVR31_20096200099XA



Arras. Place du Théâtre. La Maison
Bleue. Carte postale, 1925-1940
(AD Pas-de-Calais ; 38 FI 716).
Phot. Thibaut Pierre (reproduction)
IVR31_20096200067XB



Vue générale.
Phot. Pierre Thibaut
IVR31_20086200168XE



Fronton géométrique
et cartouche floral.
Phot. Pierre Thibaut
IVR31_20096200220NUCA



Détail d'un pilastre témoignant
d'une réinterprétation
moderne du style classique.
Phot. Pierre Thibaut
IVR31_20096200221NUCA

Dossiers liés

Oeuvre(s) contenue(s) :

Oeuvre(s) en rapport :

La ville d'Arras (IA62001375) Hauts-de-France, Pas-de-Calais, Arras

Auteur(s) du dossier : Marie George

Copyright(s) : (c) Région Hauts-de-France - Inventaire général



Arras. La rue Saint-Aubert. Carte postale, 1903 (AD Pas-de-Calais ; 5Fi 041/36).

Référence du document reproduit :

- **Arras. La rue Saint-Aubert.** Carte postale, 1903 (AD Pas-de-Calais ; 5Fi 041/36).

IVR31_20096200059XB

Auteur de l'illustration : Thibaut Pierre (reproduction)

Date de prise de vue : 2009

(c) Région Hauts-de-France - Inventaire général ; (c) Département du Pas-de-Calais
reproduction soumise à autorisation du titulaire des droits d'exploitation



Arras. Place du Théâtre. Ancienne maison Février. Carte postale (AD Pas-de-Calais ; 38 FI 719).

Référence du document reproduit :

- **Arras. Place du Théâtre. Ancienne maison Février.** Carte postale (AD Pas-de-Calais ; 38 FI 719).

IVR31_20096200070XB

Auteur de l'illustration : Thibaut Pierre (reproduction)

Date de prise de vue : 2009

(c) Région Hauts-de-France - Inventaire général ; (c) Département du Pas-de-Calais
reproduction soumise à autorisation du titulaire des droits d'exploitation



Arras. Place du Théâtre. La Maison Bleue. Baraquement provisoire. Photographie, 1922 (Médiathèque d'Arras ; 165).

Référence du document reproduit :

- **Arras. Place du Théâtre. La Maison Bleue.** Photographie, 1922 (Médiathèque d'Arras ; 165).

IVR31_20096200301NUCB

Auteur de l'illustration : Thibaut Pierre (reproduction)

Date de prise de vue : 2009

(c) Région Hauts-de-France - Inventaire général

reproduction soumise à autorisation du titulaire des droits d'exploitation



Propriété de Mme Vve Stein. Place du Théâtre à Arras. Projet de construction : façades angle rue Saint-Aubert-place du Théâtre, par G. Trassoudaine architecte, juillet 1925 (AD Pas-de-Calais).

Référence du document reproduit :

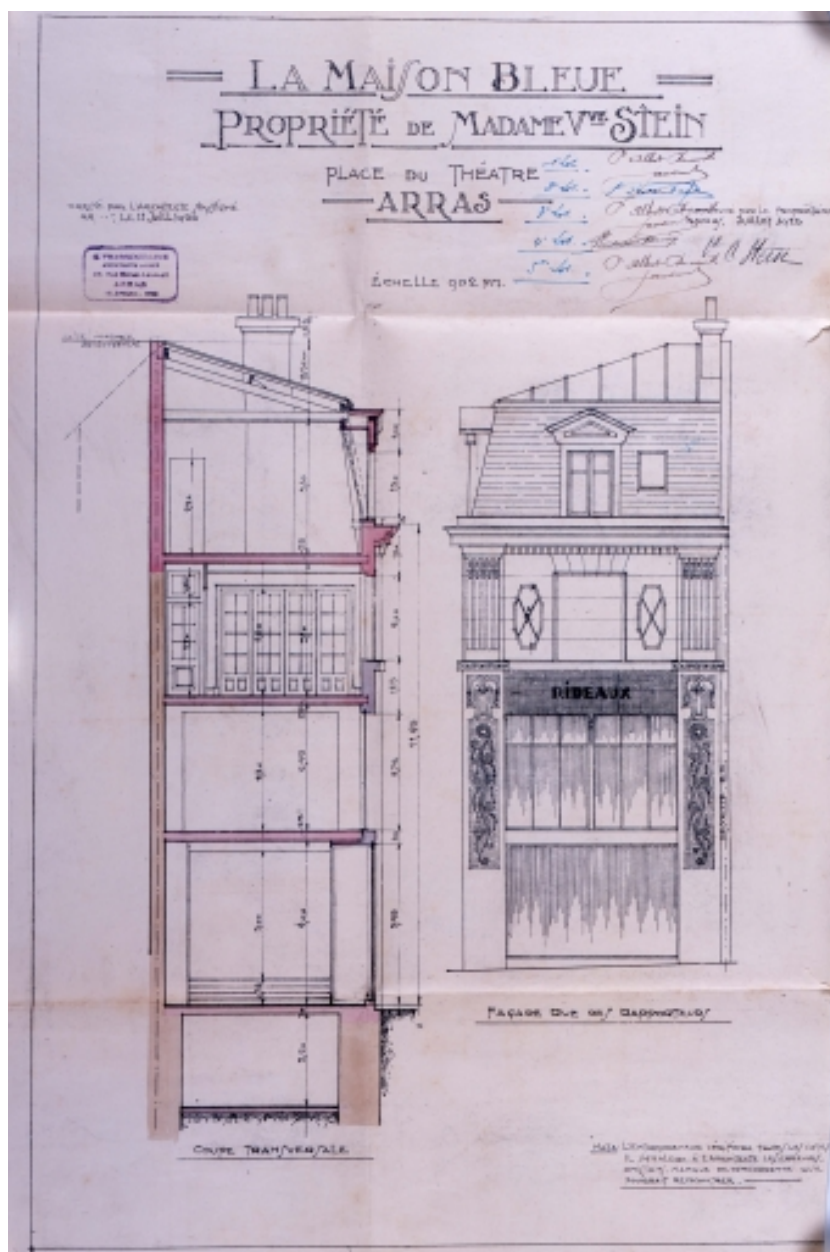
- **Propriété de Mme Vve Stein. Place du Théâtre à Arras.** Projet de construction : façades angle rue Saint-Aubert-place du Théâtre, par G. Trassoudaine architecte, juillet 1925 (AD Pas-de-Calais).

IVR31_20096200098XA

Auteur de l'illustration : Thibaut Pierre (reproduction)

Date de prise de vue : 2009

(c) Région Hauts-de-France - Inventaire général ; (c) Département du Pas-de-Calais
reproduction soumise à autorisation du titulaire des droits d'exploitation



Propriété de Mme Vve Stein. Place du Théâtre à Arras. Projet de construction : façade rue des Rapporteurs, par G. Trassoudaine architecte, juillet 1925 (AD Pas-de-Calais).

IVR31_20096200099XA

Auteur de l'illustration : Thibaut Pierre (reproduction)

Date de prise de vue : 2009

(c) Région Hauts-de-France - Inventaire général ; (c) Département du Pas-de-Calais
reproduction soumise à autorisation du titulaire des droits d'exploitation



Arras. Place du Théâtre. La Maison Bleue. Carte postale, 1925-1940 (AD Pas-de-Calais ; 38 FI 716).

Référence du document reproduit :

- **Arras. Place du Théâtre. La Maison Bleue.** Carte postale, 1925-1940 (AD Pas-de-Calais ; 38 FI 716).

IVR31_20096200067XB

Auteur de l'illustration : Thibaut Pierre (reproduction)

Date de prise de vue : 2009

(c) Région Hauts-de-France - Inventaire général ; (c) Département du Pas-de-Calais
reproduction soumise à autorisation du titulaire des droits d'exploitation



Vue générale.

IVR31_20086200168XE

Auteur de l'illustration : Pierre Thibaut

Date de prise de vue : 2008

(c) Région Hauts-de-France - Inventaire général

reproduction soumise à autorisation du titulaire des droits d'exploitation



Fronton géométrique et cartouche floral.

IVR31_20096200220NUCA

Auteur de l'illustration : Pierre Thibaut

Date de prise de vue : 2009

(c) Région Hauts-de-France - Inventaire général
reproduction soumise à autorisation du titulaire des droits d'exploitation



Détail d'un pilastre témoignant d'une réinterprétation moderne du style classique.

IVR31_20096200221NUCA

Auteur de l'illustration : Pierre Thibaut

Date de prise de vue : 2009

(c) Région Hauts-de-France - Inventaire général

reproduction soumise à autorisation du titulaire des droits d'exploitation