

Hauts-de-France, Aisne
Craonnelle
Blanc-Sablon
1 chemin du Blanc-Sablon

Château du Blanc Sablon (ancien pavillon de chasse) à Craonnelle

Références du dossier

Numéro de dossier : IA02002038
Date de l'enquête initiale : 2003
Date(s) de rédaction : 2003
Cadre de l'étude : patrimoine de la Reconstruction Chemin des Dames
Degré d'étude : recensé

Désignation

Dénomination : château
Appellation : du Blanc Sablon
Parties constituantes non étudiées : jardin, remise

Compléments de localisation

Milieu d'implantation : isolé
Références cadastrales : 1962, AK, 143

Historique

D'après la tradition orale, avant 1914, la construction était trois fois plus grande que l'actuelle et semble avoir eu pour destination un pavillon de chasse. Nous ignorons la date de reconstruction de cet édifice ainsi que celle de ses dépendances, entièrement détruites lors de la Première Guerre mondiale.

Période(s) principale(s) : 1er quart 20e siècle

Description

Construit à l'écart du village, sur l'emplacement de l'ancien édifice, ce château est pourvu d'un étage carré. Entièrement composées de pierre de taille de moyen appareil, ces chaînes d'angle harpées sont saillantes. L'élévation des murs est constituée d'un petit appareil de pierre de taille. Le toit à longs pans et croupes est couvert en ardoise. Deux oeils-de-boeuf ajourent l'étage de comble. Une petite annexe, également en pierre de taille, occupe le fond de la propriété. L'ensemble semble être entouré d'un muret en pierre de taille.

Éléments descriptifs

Matériau(x) du gros-oeuvre, mise en oeuvre et revêtement : moellon ; pierre de taille
Matériau(x) de couverture : ardoise
Plan : plan rectangulaire régulier
Étage(s) ou vaisseau(x) : sous-sol, rez-de-chaussée surélevé, 1 étage carré, étage de comble
Type(s) de couverture : toit à longs pans ; croupe

Statut, intérêt et protection

Cet édifice, qui constitue un des rares exemples de maison bourgeoise à avoir été restituée à l'identique, offre une structure relativement classique, typique des constructions du 19e siècle.

Statut de la propriété : propriété privée

Références documentaires

Documents figurés

- Craonnelle (Aisne) - Château du Blanc Sablon, carte postale, [s.n.], 1er quart 20e siècle (AP).

Illustrations



Vue ancienne d'après-guerre (coll. part).
Phot. Inès Guérin
IVR22_20050200774NUCAB



Vue générale.
Phot. Inès Guérin
IVR22_20050200787NUCA



Pilastre du portail d'entrée.
Phot. Inès Guérin
IVR22_20050200785NUCA



Vue des dépendances.
Phot. Inès Guérin
IVR22_20050200784NUCA



Vue de la maison du gardien.
Phot. Inès Guérin
IVR22_20050200786NUCA

Dossiers liés

Dossiers de synthèse :

La Reconstruction sur le Chemin des Dames : le territoire de la commune de Craonnelle (IA02002053) Hauts-de-France, Aisne, Craonnelle

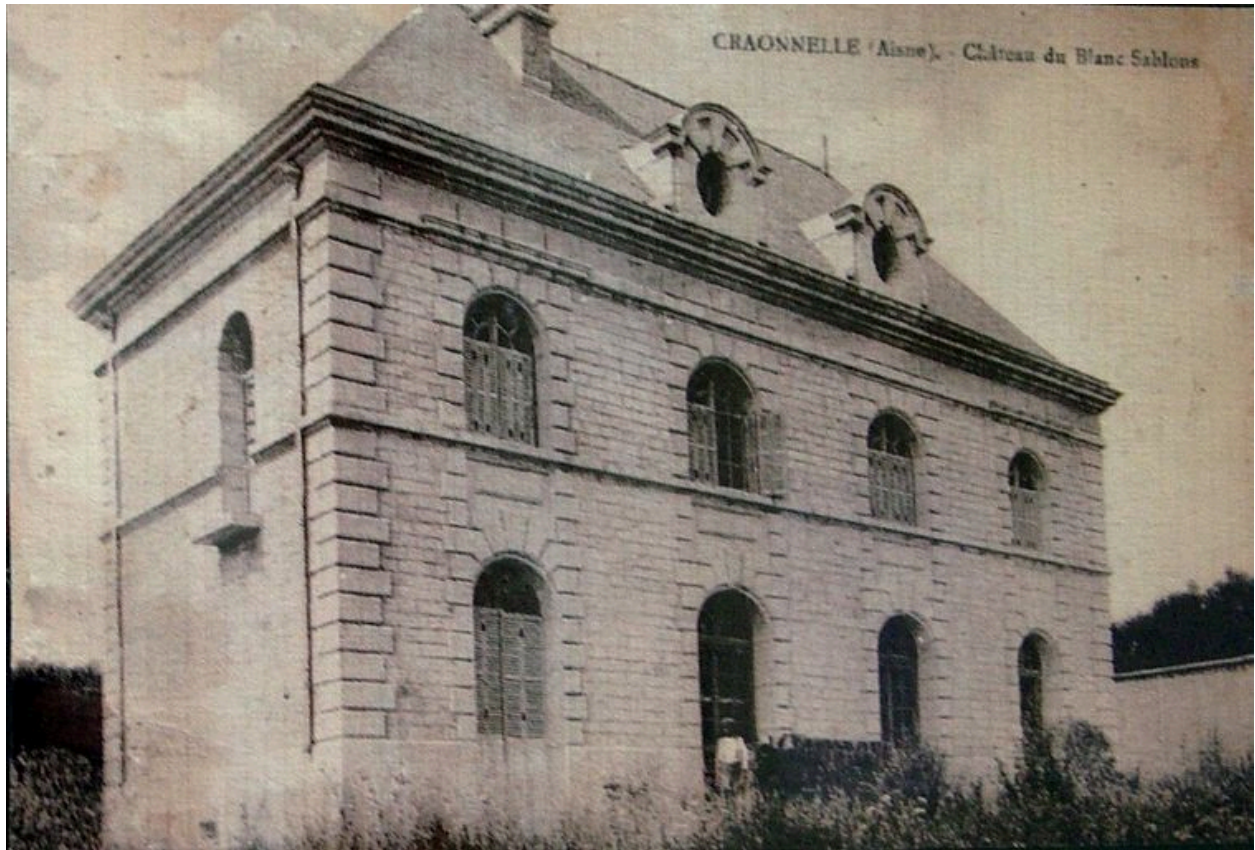
La chasse (IA99000036)

Les châteaux reconstruits sur le Chemin des Dames, après la première guerre mondiale (IA02001719)

Oeuvre(s) contenue(s) :

Auteur(s) du dossier : Inès Guérin

Copyright(s) : (c) Région Hauts-de-France - Inventaire général ; (c) Département de l'Aisne ; (c) AGIR-Pic



Vue ancienne d'après-guerre (coll. part).

IVR22_20050200774NUCAB

Auteur de l'illustration : Inès Guérin

(c) Ministère de la culture - Inventaire général ; (c) Département de l'Aisne ; (c) AGIR-Pic
reproduction soumise à autorisation du titulaire des droits d'exploitation



Vue générale.

IVR22_20050200787NUCA

Auteur de l'illustration : Inès Guérin

(c) Ministère de la culture - Inventaire général ; (c) Département de l'Aisne ; (c) AGIR-Pic
reproduction soumise à autorisation du titulaire des droits d'exploitation



Pilastre du portail d'entrée.

IVR22_20050200785NUCA

Auteur de l'illustration : Inès Guérin

(c) Ministère de la culture - Inventaire général ; (c) Département de l'Aisne ; (c) AGIR-Pic
reproduction soumise à autorisation du titulaire des droits d'exploitation



Vue des dépendances.

IVR22_20050200784NUCA

Auteur de l'illustration : Inès Guérin

(c) Ministère de la culture - Inventaire général ; (c) Département de l'Aisne ; (c) AGIR-Pic
reproduction soumise à autorisation du titulaire des droits d'exploitation



Vue de la maison du gardien.

IVR22_20050200786NUCA

Auteur de l'illustration : Inès Guérin

(c) Ministère de la culture - Inventaire général ; (c) Département de l'Aisne ; (c) AGIR-Pic
reproduction soumise à autorisation du titulaire des droits d'exploitation