

Hauts-de-France, Somme  
Epeville  
rue du Maréchal Leclerc

## Foyer des travailleurs saisonniers, dit Hôtel de la fabrique de la Compagnie Nouvelle des Sucreries Réunies (C.N.S.R.)

### Références du dossier

Numéro de dossier : IA80010518  
Date de l'enquête initiale : 2015  
Date(s) de rédaction : 2015  
Cadre de l'étude : patrimoine industriel la Première Reconstruction industrielle  
Degré d'étude : étudié

### Désignation

Dénomination : foyer  
Appellation : Foyer des travailleurs saisonniers, dit Hôtel de la fabrique de la Compagnie Nouvelle des Sucreries Réunies (C.N.S.R.)  
Parties constituantes non étudiées : jardin potager, cantine, dortoir, cuisine

### Compléments de localisation

Milieu d'implantation : en village  
Références cadastrales : 2015, E

### Historique

Ce bâtiment, dit hôtel de la fabrique, réunit une cantine d'entreprise, un dortoir destiné aux ouvriers saisonniers de la **sucrerie** et des cuisines séparées du bâtiment principal. L'ensemble est conçu dans le cadre du projet de construction de la sucrerie de la C.N.S.R., par l'architecte Georges Lisch. L'édifice était conçu pour accueillir 150 ouvriers saisonniers. Les photographies conservées dans le fonds de l'agence d'architecture (AD Somme ; 49 J) indiquent que le chantier a été entamé en juillet 1920. Si les matrices cadastrales désignent cette construction comme achevée à la fin de l'année 1920 (parcelle 488), la série de photographies prise comme élément de suivi de chantier, permet de situer l'achèvement de ces édifices en avril 1921.

Période(s) principale(s) : 1er quart 20e siècle  
Dates : 1921 (daté par source)  
Auteur(s) de l'oeuvre : Georges Lisch (architecte, attribution par source)

### Description

Le foyer se compose de deux corps de bâtiments, implantés l'un derrière l'autre, face à la sucrerie, de l'autre côté de la route principale. Il est bordé par l'embranchement ferroviaire qui rejoint les ateliers de production. Le premier bâtiment, en léger retrait de la route, abritait les dortoirs et la cantine d'entreprise. Il présente un corps principal de neuf travées, construit en brique et flanqué de deux pavillons latéraux formant un léger avant corps. L'élévation se compose d'un rez-de-chaussée surélevé, d'un étage carré et d'un étage de combles. Le pavillon à gauche possède un étage supplémentaire et donc, une toiture différenciée du corps principal. Cette dernière est à longs pans et pignons couverts, régulièrement percée de lucarnes rampantes.

Implanté parallèlement au premier bâtiment, le second abritait les cuisines de la cantine d'entreprise, ainsi qu'un second dortoir dans les étages. Il est composé de sept travées et présente une élévation avec rez-de-chaussée surélevé, deux étages carrés et un étage de combles, régulièrement percé de lucarnes rampantes.

## Éléments descriptifs

Matériau(x) du gros-oeuvre, mise en oeuvre et revêtement : brique

Matériau(x) de couverture : ardoise

Étage(s) ou vaisseau(x) : 2 étages carrés, étage de comble

Élévations extérieures : élévation ordonnancée

Type(s) de couverture : toit à longs pans, croupe ; noue

## Statut, intérêt et protection

Statut de la propriété : propriété privée

## Références documentaires

### Documents d'archive

- AD Somme. Série R ; 10 R 73. **Eppeville. Compagnie Nouvelle des Sucreries Réunies. Dommages de guerre.**

### Documents figurés

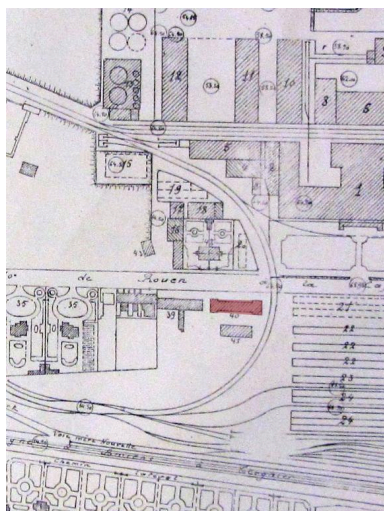
- **Plan masse général de l'usine et de ses dépendances**, 1/2500e, tirage, Georges Lisch (architecte), 7 juin 1921 (AD Somme ; 49 Fi 2).
- **Projet pour le bâtiment des cuisines du réfectoire de la sucrerie**, dessin au crayon, aquarelle et lavis, Georges Lisch, architecte, [1920] (AD Somme ; 49 Fi 6).
- **Fondations du bâtiment de réfectoire**, tirage photographique noir et blanc, 9 juillet 1920 (AD Somme ; 49 Fi 29).
- **Les fondations de la cantine et des cuisines de la sucrerie**, 22 juillet 1920 (AD Somme ; 49 Fi 30).
- **La cantine et les cuisines en cours de construction**, tirage photographique noir et blanc, 11 mars 1921 (AD Somme ; 49 Fi 47).
- **Construction du soubassement de la cantine de la sucrerie**, tirage photographique noir et blanc, 11 août 1920 (AD Somme ; 10 Fi 34).
- **La cantine et la cuisine de la sucrerie, vues depuis les maisons ouvrières**, tirage photographique noir et blanc, 11 mars 1921 (AD Somme ; 49 Fi 48).
- **La cantine de la sucrerie en cours de construction**, tirage photographique noir et blanc, 30 mars 1921 (AD Somme ; 49 Fi 51).
- **La Compagnie Nouvelle des Sucreries réunies. La Cantine provisoire**. Carte postale. Edit. Trefcon. 1920 (Coll. Cercle Cartophile de Ham).
- **La Compagnie Nouvelle des Sucreries réunies. La Cantine et dortoirs définitifs**. Carte postale. Edit. Trefcon. 1921 (Coll. Cercle Cartophile de Ham).
- **La cantine et les cuisines de la sucrerie achevées**, tirage photographique noir et blanc, 22 avril 1921 (AD Somme ; 49 Fi 52).

- **Eppeville. La Sucrierie. La Cantine. Vers 1924. (Coll. Cercle Cartophile de Ham).**  
**Eppeville. La Sucrierie. La Cantine.** Carte postale. Cl. Lebrun. Vers 1924. (Coll. Cercle Cartophile de Ham).

## Bibliographie

- LAVIGNE, Eléonore. **Reconstruction et restructuration industrielle après la première guerre mondiale : la Compagnie Nouvelle des Sucrieries Réunies à Eppeville (Somme) 1919-1934.** Amiens : Université de Picardie Jules Verne, 2002. 2 vol. Mém. de maîtrise : Histoire de l'Art : Amiens : 2002. p. 95-96.
- INVENTAIRE GENERAL DU PATRIMOINE CULTUREL. Région PICARDIE. **Architectures de la Reconstruction dans l'Est de la Somme.** Réd. Carmen Popescu, collab. Aline Magnien ; fotogr. jean-Claude Rime, Thierry Lefébure. Lyon : Lieux Dits, 2006 (Itinéraires du patrimoine, 297).

## Illustrations



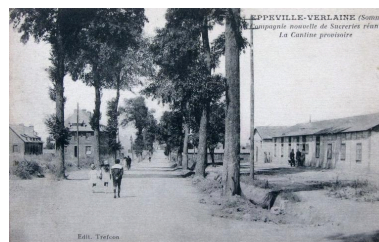
Plan masse de l'hôtel de la fabrique, extrait du plan masse général de la sucrierie et de ses dépendances, Georges Lisch, 7 juin 1921 (AD Somme ; 49 Fi 2).

Phot. Fournier  
Bertrand (reproduction)  
IVR22\_20158006142NUCA



Projet pour le bâtiment des cuisines du réfectoire de la sucrierie, Georges Lisch, [1920] (AD Somme ; 49 Fi 6).

Phot. Fournier  
Bertrand (reproduction)  
IVR22\_20158006152NUCA



La cantine provisoire.  
Carte postale. 1920 (Coll. Cercle Cartophile de Ham).

Phot. Fournier  
Bertrand (reproduction)  
IVR32\_20168005053NUCA



Fondations du bâtiment de réfectoire de la sucrierie, 9 juillet 1920 (AD Somme ; 49 Fi 29).

Phot. Fournier  
Bertrand (reproduction)  
IVR22\_20158006147NUCA



Les fondations du réfectoire et des cuisines de la sucrierie, 22 juillet 1920 (AD Somme ; 49 Fi 30)

Phot. Fournier  
Bertrand (reproduction)  
IVR22\_20158006149NUCA



Pose de la dalle en béton armé du bâtiment de réfectoire de la sucrierie, 28 septembre 1920 (AD Somme ; 49 Fi 35).

Phot. Fournier  
Bertrand (reproduction)  
IVR22\_20158006153NUCA





Construction du soubassement du réfectoire de la sucrerie, 11 août 1920 (AD Somme ; 10 Fi 34).

Phot. Fournier  
Bertrand (reproduction)  
IVR22\_20158006151NUCA



La cantine et la cuisine de la sucrerie, vues depuis les maisons ouvrières, 11 mars 1921 (AD Somme ; 49 Fi 48).

Phot. Fournier  
Bertrand (reproduction)  
IVR22\_20158006155NUCA



La cantine et les cuisines en cours de construction, 11 mars 1921 (AD Somme ; 49 Fi 47).

Phot. Fournier  
Bertrand (reproduction)  
IVR22\_20158006154NUCA



Vue de la cantine de la sucrerie en cours de construction, 30 mars 1921 (AD Somme ; 40 Fi 51).

Phot. Fournier  
Bertrand (reproduction)  
IVR22\_20158006156NUCA



La cantine et les cuisines de la sucreries achevées, 22 avril 1921 (AD Somme ; 49 Fi 52).

Phot. Fournier  
Bertrand (reproduction)  
IVR22\_20158006157NUCA



La cantine et le dortoir définitif de la sucrerie. Carte postale. 1921 (Coll. Cercle Cartophile de Ham).

Phot. Fournier  
Bertrand (reproduction)  
IVR32\_20168005052NUCA



La Cantine. Carte postale. Vers 1924. (Coll. Cercle Cartophile de Ham).

Phot. Bertrand Fournier  
IVR32\_20168005056NUCA



Vue d'ensemble sur rue, vers 1950, carte postale (coll. part.).

Phot. Fournier  
Bertrand (reproduction)  
IVR22\_20158006175NUCA



Façade sur rue, vue de face.

Phot. Bertrand Fournier  
IVR22\_20158006186NUCAQ



Façade postérieure de la cantine et pignon du bâtiment des cuisines.

Phot. Bertrand Fournier  
IVR22\_20158006160NUCA



Vue d'ensemble de la façade postérieure de l'hôtel de la fabrique.

Phot. Fournier  
Bertrand (reproduction)  
IVR22\_20158006140NUCA



Vue de la façade postérieure, de trois-quarts.

Phot. Bertrand Fournier  
IVR22\_20158006187NUCA



Vue de trois-quarts face  
des anciennes cuisines.

Phot. Bertrand Fournier

IVR22\_20158006188NUCA

## Dossiers liés

**Oeuvre(s) contenue(s) :**

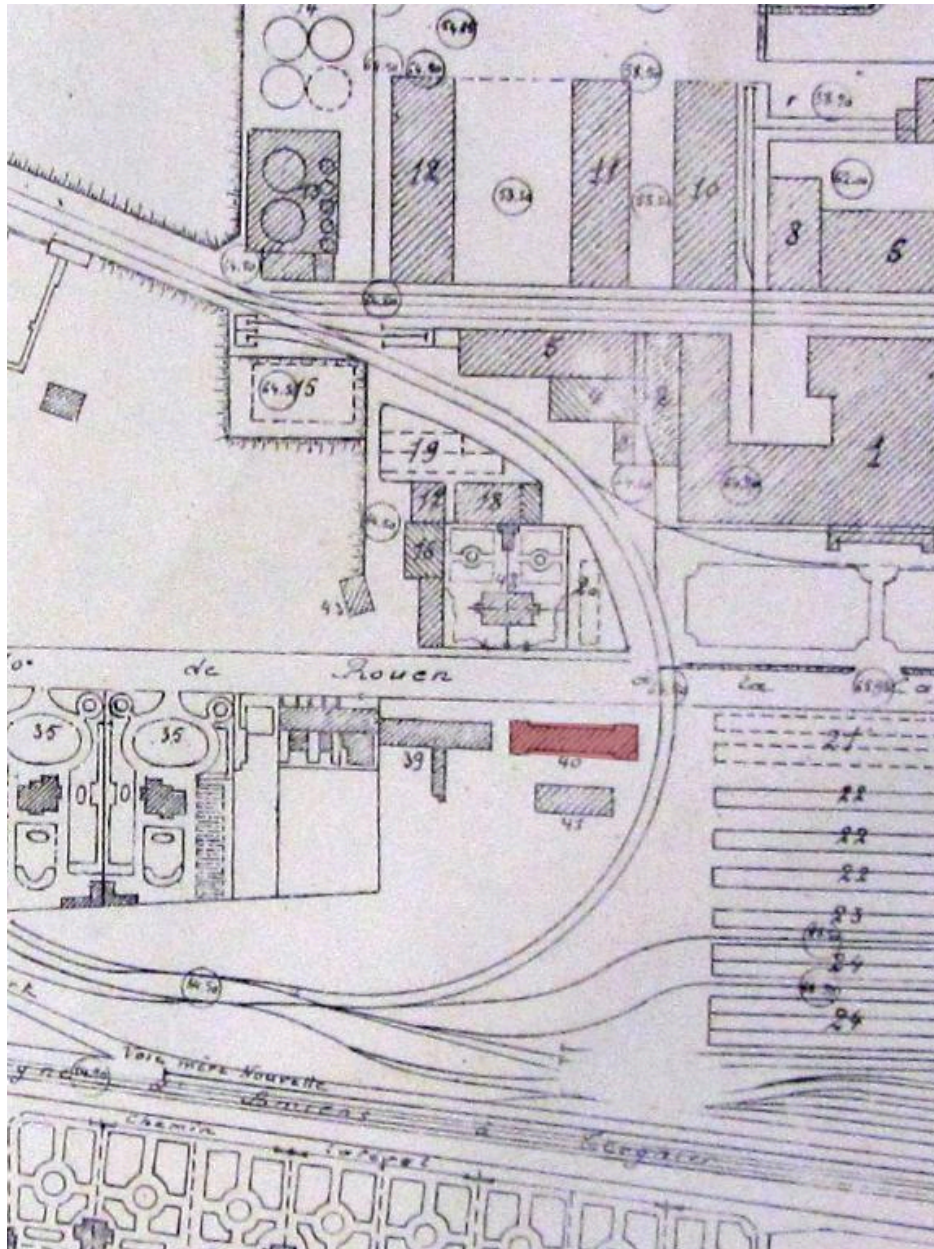
**Oeuvre(s) en rapport :**

Ancienne maison de directeur de la C.N.S.R., puis direction technique de la Générale Sucrière, puis de Saint-Louis Sucre, dite Le Château (IA80000804) Hauts-de-France, Somme, Eppeville, 106 rue du Maréchal-Leclerc, rue de Nesle  
Bâtiment administratif d'entreprise de la Compagnie Nouvelle des Sucreries Réunies (C.N.S.R.), puis de la Générale Sucrière, puis de Saint-Louis Sucre (IA80010466) Hauts-de-France, Somme, Eppeville, 90 rue du Maréchal-Leclerc  
Logement d'ingénieur de la Compagnie Nouvelle des Sucreries Réunies (C.N.S.R.) (IA80010513) Hauts-de-France, Somme, Eppeville, 104 rue du Maréchal-Leclerc, rue du Cimetière  
Logements de contremaîtres de la Compagnie Nouvelle des Sucreries Réunies (C.N.S.R.) (IA80010519) Hauts-de-France, Somme, Eppeville, 2-8 allée des Villas  
Sucrerie de betteraves de la Compagnie Nouvelle des Sucreries Réunies (C.N.S.R.), devenue Générale Sucrière, puis Saint-Louis Sucre (IA00076398) Hauts-de-France, Somme, Eppeville, rue du Maréchal-Leclerc, rue de Nesle

Auteur(s) du dossier : Bertrand Fournier

Copyright(s) : (c) Région Hauts-de-France - Inventaire général





Plan masse de l'hôtel de la fabrique, extrait du plan masse général de la sucrerie et de ses dépendances, Georges Lisch, 7 juin 1921 (AD Somme ; 49 Fi 2).

IVR22\_20158006142NUCA

Auteur de l'illustration : Fournier Bertrand (reproduction)

(c) Région Hauts-de-France - Inventaire général ; (c) Département de la Somme  
reproduction soumise à autorisation du titulaire des droits d'exploitation



Projet pour le bâtiment des cuisines du réfectoire de la sucrerie, Georges Lisch, [1920] (AD Somme ; 49 Fi 6).

IVR22\_20158006152NUCA

Auteur de l'illustration : Fournier Bertrand (reproduction)

(c) Région Hauts-de-France - Inventaire général ; (c) Département de la Somme  
reproduction soumise à autorisation du titulaire des droits d'exploitation





La cantine provisoire. Carte postale. 1920 (Coll. Cercle Cartophile de Ham).

IVR32\_20168005053NUCA

Auteur de l'illustration : Fournier Bertrand (reproduction)

(c) Région Hauts-de-France - Inventaire général

reproduction soumise à autorisation du titulaire des droits d'exploitation





Fondations du bâtiment de réfectoire de la sucrerie, 9 juillet 1920 (AD Somme ; 49 Fi 29).

IVR22\_20158006147NUCA

Auteur de l'illustration : Fournier Bertrand (reproduction)

(c) Région Hauts-de-France - Inventaire général ; (c) Département de la Somme  
reproduction soumise à autorisation du titulaire des droits d'exploitation



Les fondations du réfectoire et des cuisines de la sucrerie, 22 juillet 1920 (AD Somme ; 49 Fi 30)

IVR22\_20158006149NUCA

Auteur de l'illustration : Fournier Bertrand (reproduction)

(c) Région Hauts-de-France - Inventaire général ; (c) Département de la Somme  
reproduction soumise à autorisation du titulaire des droits d'exploitation



Pose de la dalle en béton armé du bâtiment de réfectoire de la sucrerie, 28 septembre 1920 (AD Somme ; 49 Fi 35).

IVR22\_20158006153NUCA

Auteur de l'illustration : Fournier Bertrand (reproduction)

(c) Région Hauts-de-France - Inventaire général ; (c) Département de la Somme  
reproduction soumise à autorisation du titulaire des droits d'exploitation





Construction du soubassement du réfectoire de la sucrerie, 11 août 1920 (AD Somme ; 10 Fi 34).

IVR22\_20158006151NUCA

Auteur de l'illustration : Fournier Bertrand (reproduction)

(c) Région Hauts-de-France - Inventaire général ; (c) Département de la Somme  
reproduction soumise à autorisation du titulaire des droits d'exploitation



La cantine et la cuisine de la sucrerie, vues depuis les maisons ouvrières, 11 mars 1921 (AD Somme ; 49 Fi 48).

IVR22\_20158006155NUCA

Auteur de l'illustration : Fournier Bertrand (reproduction)

(c) Région Hauts-de-France - Inventaire général ; (c) Département de la Somme  
reproduction soumise à autorisation du titulaire des droits d'exploitation



La cantine et les cuisines en cours de construction, 11 mars 1921 (AD Somme ; 49 Fi 47).

IVR22\_20158006154NUCA

Auteur de l'illustration : Fournier Bertrand (reproduction)

(c) Région Hauts-de-France - Inventaire général ; (c) Département de la Somme  
reproduction soumise à autorisation du titulaire des droits d'exploitation





Vue de la cantine de la sucrerie en cours de construction, 30 mars 1921 (AD Somme ; 40 Fi 51).

IVR22\_20158006156NUCA

Auteur de l'illustration : Fournier Bertrand (reproduction)

(c) Région Hauts-de-France - Inventaire général ; (c) Département de la Somme  
reproduction soumise à autorisation du titulaire des droits d'exploitation



La cantine et les cuisines de la sucreries achevées, 22 avril 1921 (AD Somme ; 49 Fi 52).

IVR22\_20158006157NUCA

Auteur de l'illustration : Fournier Bertrand (reproduction)

(c) Région Hauts-de-France - Inventaire général ; (c) Département de la Somme  
reproduction soumise à autorisation du titulaire des droits d'exploitation



La cantine et le dortoir définitif de la sucrerie. Carte postale. 1921 (Coll. Cercle Cartophile de Ham).

IVR32\_20168005052NUCA

Auteur de l'illustration : Fournier Bertrand (reproduction)

(c) Région Hauts-de-France - Inventaire général

reproduction soumise à autorisation du titulaire des droits d'exploitation





La Cantine. Carte postale. Vers 1924. (Coll. Cercle Cartophile de Ham).

IVR32\_20168005056NUCA

Auteur de l'illustration : Bertrand Fournier

(c) Région Hauts-de-France - Inventaire général

reproduction soumise à autorisation du titulaire des droits d'exploitation



Vue d'ensemble sur rue, vers 1950, carte postale (coll. part.).

IVR22\_20158006175NUCA

Auteur de l'illustration : Fournier Bertrand (reproduction)

(c) Région Hauts-de-France - Inventaire général

reproduction soumise à autorisation du titulaire des droits d'exploitation



Façade sur rue, vue de face.

IVR22\_20158006186NUCAQ

Auteur de l'illustration : Bertrand Fournier

(c) Région Hauts-de-France - Inventaire général

reproduction soumise à autorisation du titulaire des droits d'exploitation





Façade postérieure de la cantine et pignon du bâtiment des cuisines.

IVR22\_20158006160NUCA

Auteur de l'illustration : Bertrand Fournier

(c) Région Hauts-de-France - Inventaire général

reproduction soumise à autorisation du titulaire des droits d'exploitation



Vue d'ensemble de la façade postérieure de l'hôtel de la fabrique.

IVR22\_20158006140NUCA

Auteur de l'illustration : Fournier Bertrand (reproduction)

(c) Région Hauts-de-France - Inventaire général  
reproduction soumise à autorisation du titulaire des droits d'exploitation





Vue de la façade postérieure, de trois-quarts.

IVR22\_20158006187NUCA

Auteur de l'illustration : Bertrand Fournier

(c) Région Hauts-de-France - Inventaire général

reproduction soumise à autorisation du titulaire des droits d'exploitation





Vue de trois-quarts face des anciennes cuisines.

IVR22\_20158006188NUCA

Auteur de l'illustration : Bertrand Fournier

(c) Région Hauts-de-France - Inventaire général

reproduction soumise à autorisation du titulaire des droits d'exploitation