

Hauts-de-France, Aisne
Soissons
Cathédrale Saint-Gervais-Saint-Protais, place Cardinal-Binet

Ornement doré (10 chapes, 6 chasubles, 8 dalmatiques, 10 étoles, 2 étoles pastorales, 13 manipules, 2 bourses de corporal)

Références du dossier

Numéro de dossier : IM02005459
Date de l'enquête initiale : 2004
Date(s) de rédaction : 2013
Cadre de l'étude : mobilier et objets religieux la cathédrale de Soissons
Degré d'étude : étudié

Désignation

Dénomination : chape, chasuble, dalmatique, étole, manipule, bourse de corporal

Compléments de localisation

Milieu d'implantation : en ville
Emplacement dans l'édifice : sacristie

Historique

A plusieurs reprises dans le courant du 19e siècle -et surtout dans la seconde moitié de ce siècle -, il est fait mention dans les archives de la fabrique de l'acquisition progressive d'ornements pontificaux et d'ornements en drap d'or. Malheureusement, les descriptions peu détaillées ne permettent pas de mettre en rapport une commande précise et cet ornement. Toutefois, la plupart des commandes passées par la fabrique, ou par l'État à destination de la cathédrale de Soissons, l'ont été à la maison Biais de Paris. La probabilité est donc forte pour que cet ornement ait été fabriqué par cette éminente maison parisienne.

Période(s) principale(s) : 2e moitié 19e siècle (?)

Auteur(s) de l'oeuvre : Biais (fabricant d'ornements religieux, attribution par source, ?)

Description

Cet ornement est réalisé en drap d'or, broché de fils d'or, de fils d'argent et de fils de soie multicolores. Le chaperon des chapes est en damas de soie blanche, broché. L'orfroi des chasubles et des dalmatiques semble avoir été coupé dans du taffetas ou du gros de Tours broché. Les chaperons des chapes et les orfrois sont bordés d'un large galon en fil d'or. Des franges et des cannetilles en fil métallique ornent le pourtour des chaperons et l'extrémité des étoles et des manipules. Les pièces de cet ornement ne sont pas brodées.

Bien que l'ensemble paraisse uniforme, des différences dans le tissu de fond témoignent que les chapes appartiennent à deux séries différentes.

Les chapes sont de forme semi-circulaire, sans échancrure à l'endroit de la nuque. Les chasubles, quant à elles, sont de la forme dite "boîte-à-violon".

Éléments descriptifs

Catégorie(s) technique(s) : tissu

Éléments structurels, forme, fonctionnement : plan, semi-circulaire

Matériaux : fil métal drap d'or, broché ; soie (blanc) : damas, broché

Mesures :

Mesures des chapes : h = 140 ; la = 286. Mesure des chasubles : h = 110 ; la = 66. Mesures des dalmatiques : h = 105 ; la = 113. Mesures de l'étole pastorale, avec les franges : h = 128 ; la = 28. Mesures des étoles, avec les franges : h = 129 ; la = 21,5. Mesures des manipules, avec les franges : h = 50 ; la = 21.

Représentations :

Le décor des tissus employés est fondé principalement sur une combinaison de fleurs, d'épis de blé, de grappes de raisin et de grandes feuilles. Certains chaperons sont ornés du monogramme du Christ : IHS, dans un triangle entouré de nuées, de rayons lumineux et de fleurs.

État de conservation

Globalement, l'ornement n'est pas en mauvais état. Mais on remarque, surtout sur les chapes, des traces d'usure et des déchirures. Une des chapes est très usée : la soie du chaperon et des orfrois est effilochée.

Statut, intérêt et protection

Intérêt de l'œuvre : à signaler

Protections :

Statut de la propriété : propriété de l'Etat

Illustrations



Une chape, vue de dos.
Phot. Irwin Leullier
IVR22_20020200491XA



Détail du tissu de la chape.
Phot. Irwin Leullier
IVR22_20020200589ZA



Vue du chaperon.
Phot. Irwin Leullier
IVR22_20020200591ZA



Une chape, vue de dos.
Phot. Marie-Laure Monnehay-Vulliet
IVR22_20020200496XA



Vue du chaperon.
Phot. Irwin Leullier
IVR22_20020200586ZA



Détail du décor du chaperon.
Phot. Irwin Leullier
IVR22_20020200585ZA



Détail du tissu de la chape.
Phot. Irwin Leullier
IVR22_20020200587ZA



Vue du dos de la chasuble.
Phot. Irwin Leullier
IVR22_20020200609ZA



Détail du tissu de la chasuble.
Phot. Irwin Leullier
IVR22_20020200611ZA



Vue de l'avant de la dalmatique.
Phot. Irwin Leullier
IVR22_20020200518XA



Détail des tissus de la dalmatique.
Phot. Irwin Leullier
IVR22_20020200574ZA



Détail du tissu de la dalmatique.
Phot. Irwin Leullier

IVR22_20020200576ZA



Vue de l'étole pastorale
et du manipule.

Phot. Marie-Laure Monnehay-Vulliet
IVR22_20020200529XA



Détail de l'étole pastorale.
Phot. Irwin Leullier
IVR22_20020200604ZA



Détail du manipule.
Phot. Irwin Leullier
IVR22_20020200605ZA

Dossiers liés

Oeuvre(s) contenue(s) :

Oeuvre(s) en rapport :

Présentation du mobilier de la cathédrale Saint-Gervais-Saint-Protais de Soissons (IM02002751) Hauts-de-France, Aisne, Soissons, Cathédrale Saint-Gervais-Saint-Protais, place Cardinal-Binet

Auteur(s) du dossier : Christiane Riboulleau, Martine Plouvier

Copyright(s) : (c) Région Hauts-de-France - Inventaire général



Une chape, vue de dos.

IVR22_20020200491XA

Auteur de l'illustration : Irwin Leullier

(c) Ministère de la culture - Inventaire général ; (c) Département de l'Aisne ; (c) AGIR-Pic
reproduction soumise à autorisation du titulaire des droits d'exploitation



Détail du tissu de la chape.

IVR22_20020200589ZA

Auteur de l'illustration : Irwin Leullier

(c) Ministère de la culture - Inventaire général ; (c) Département de l'Aisne ; (c) AGIR-Pic
reproduction soumise à autorisation du titulaire des droits d'exploitation



Vue du chaperon.

IVR22_20020200591ZA

Auteur de l'illustration : Irwin Leullier

(c) Ministère de la culture - Inventaire général ; (c) Département de l'Aisne ; (c) AGIR-Pic
reproduction soumise à autorisation du titulaire des droits d'exploitation



Une chape, vue de dos.

IVR22_20020200496XA

Auteur de l'illustration : Marie-Laure Monnehay-Vulliet

(c) Ministère de la culture - Inventaire général ; (c) Département de l'Aisne ; (c) AGIR-Pic
reproduction soumise à autorisation du titulaire des droits d'exploitation



Vue du chaperon.

IVR22_20020200586ZA

Auteur de l'illustration : Irwin Leullier

(c) Ministère de la culture - Inventaire général ; (c) Département de l'Aisne ; (c) AGIR-Pic
reproduction soumise à autorisation du titulaire des droits d'exploitation



Détail du décor du chaperon.

IVR22_20020200585ZA

Auteur de l'illustration : Irwin Leullier

(c) Ministère de la culture - Inventaire général ; (c) Département de l'Aisne ; (c) AGIR-Pic
reproduction soumise à autorisation du titulaire des droits d'exploitation



Détail du tissu de la chape.

IVR22_20020200587ZA

Auteur de l'illustration : Irwin Leullier

(c) Ministère de la culture - Inventaire général ; (c) Département de l'Aisne ; (c) AGIR-Pic
reproduction soumise à autorisation du titulaire des droits d'exploitation



Vue du dos de la chasuble.

IVR22_20020200609ZA

Auteur de l'illustration : Irwin Leullier

(c) Ministère de la culture - Inventaire général ; (c) Département de l'Aisne ; (c) AGIR-Pic
reproduction soumise à autorisation du titulaire des droits d'exploitation



Détail du tissu de la chasuble.

IVR22_20020200611ZA

Auteur de l'illustration : Irwin Leullier

(c) Ministère de la culture - Inventaire général ; (c) Département de l'Aisne ; (c) AGIR-Pic
reproduction soumise à autorisation du titulaire des droits d'exploitation



Vue de l'avant de la dalmatique.

IVR22_20020200518XA

Auteur de l'illustration : Irwin Leullier

(c) Ministère de la culture - Inventaire général ; (c) Département de l'Aisne ; (c) AGIR-Pic
reproduction soumise à autorisation du titulaire des droits d'exploitation



Détail des tissus de la dalmatique.

IVR22_20020200574ZA

Auteur de l'illustration : Irwin Leullier

(c) Ministère de la culture - Inventaire général ; (c) Département de l'Aisne ; (c) AGIR-Pic
reproduction soumise à autorisation du titulaire des droits d'exploitation

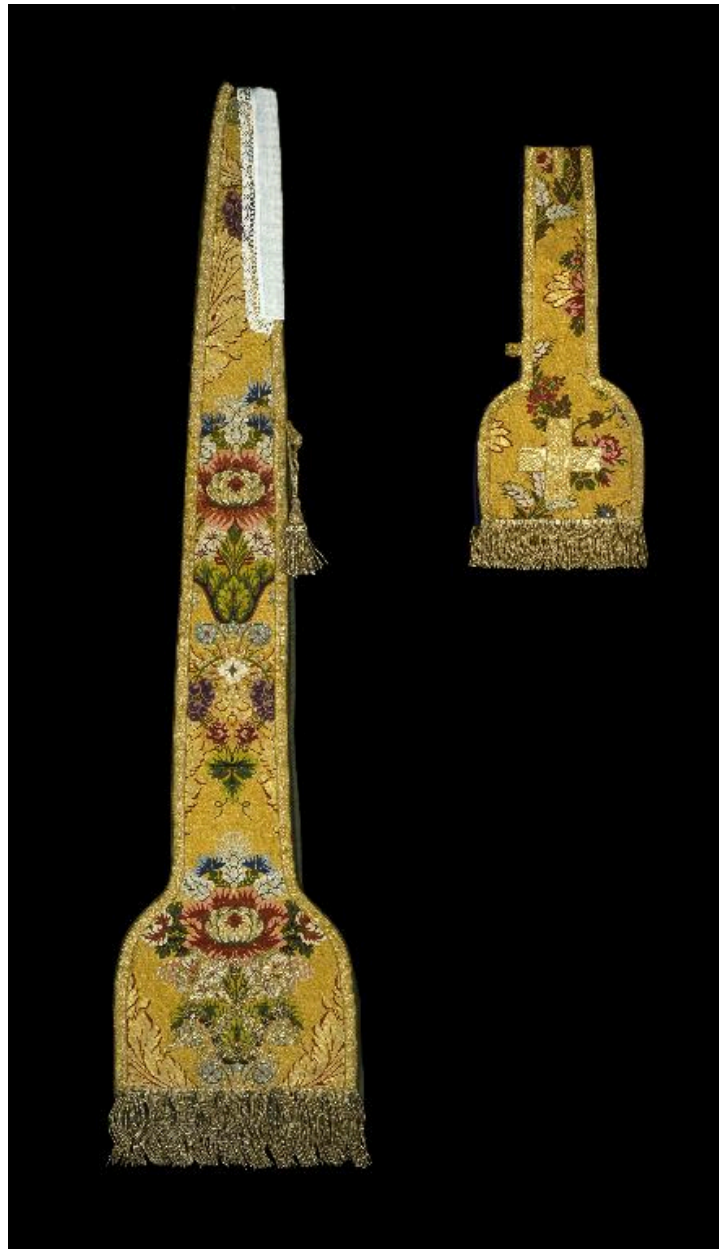


Détail du tissu de la dalmatique.

IVR22_20020200576ZA

Auteur de l'illustration : Irwin Leullier

(c) Ministère de la culture - Inventaire général ; (c) Département de l'Aisne ; (c) AGIR-Pic
reproduction soumise à autorisation du titulaire des droits d'exploitation



Vue de l'étole pastorale et du manipule.

IVR22_20020200529XA

Auteur de l'illustration : Marie-Laure Monnehay-Vulliet

(c) Ministère de la culture - Inventaire général ; (c) Département de l'Aisne ; (c) AGIR-Pic
reproduction soumise à autorisation du titulaire des droits d'exploitation



Détail de l'étole pastorale.

IVR22_20020200604ZA

Auteur de l'illustration : Irwin Leullier

(c) Ministère de la culture - Inventaire général ; (c) Département de l'Aisne ; (c) AGIR-Pic
reproduction soumise à autorisation du titulaire des droits d'exploitation



Détail du manipule.

IVR22_20020200605ZA

Auteur de l'illustration : Irwin Leullier

(c) Ministère de la culture - Inventaire général ; (c) Département de l'Aisne ; (c) AGIR-Pic
reproduction soumise à autorisation du titulaire des droits d'exploitation