

Hauts-de-France, Aisne
Fesmy-le-Sart
le Sart
Grande-Rue

Groupe sculpté (grandeur nature) : Allégorie féminine et soldat

Références du dossier

Numéro de dossier : IM02000865

Date de l'enquête initiale : 1993

Date(s) de rédaction : 1995

Cadre de l'étude : inventaire topographique canton du Nouvion-en-Thiérache, patrimoine mémoriel

Degré d'étude : étudié

Désignation

Dénomination : groupe sculpté

Précision sur la dénomination : grandeur nature

Compléments de localisation

Milieu d'implantation : en écart

Emplacement dans l'édifice : partie supérieure du monument

Historique

Groupe sculpté, oeuvre du sculpteur Charles Desvergnès, édité vers 1923 par Marron statuaire à Orléans (le monument a été inauguré en juillet 1923 et porte les signatures).

Période(s) principale(s) : 1er quart 20e siècle

Dates : 1923

Auteur(s) de l'oeuvre : Charles Jean Cléophas Desvergnès (sculpteur), Marron (fabricant de statues, éditeur)

Centre, 45, Orléans :

Description

Éléments descriptifs

Catégorie(s) technique(s) : sculpture

Éléments structurels, forme, fonctionnement : groupe relié ; revers sculpté

Matériaux : céramique moulé, peint faux or

Mesures :

h = 205 ; la = 125 ; pr = 70

Représentations :

Un soldat, les mains jointes, prend appui sur une stèle et regarde la couronne de laurier qu'une allégorie féminine brandit au-dessus de sa tête tandis que sur son autre bras, repose un bouquet de palmes.

Inscriptions & marques : signature (en creux, sur l'oeuvre), inscription concernant le lieu d'exécution (sur l'oeuvre)

Précisions et transcriptions :

Signature gravée sur le côté droit : CH. DESVERGNES ; Inscription sur la partie latérale gauche du socle : MARRON EDITEUR/ORLEANS.

État de conservation

La peinture faux bronze s'écaille.

Statut, intérêt et protection

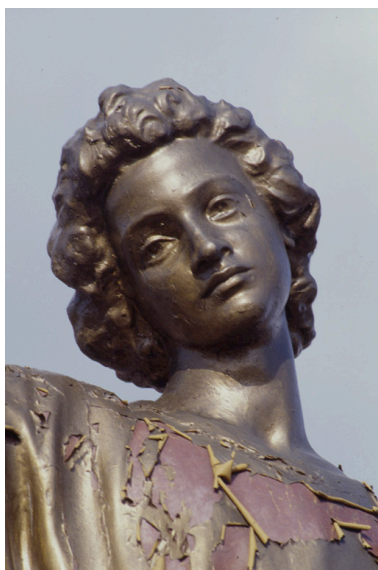
L'intégralité du dossier est consultable au centre de documentation de l'Inventaire du Patrimoine culturel à Amiens.

Statut de la propriété : propriété de la commune

Illustrations



Vue générale.
Phot. Christiane Riboulleau
IVR22_19940202034Z



Visage de l'allégorie féminine.
Phot. Christiane Riboulleau
IVR22_19930201306ZA



Détail du soldat couronné
par l'allégorie féminine.
Phot. Christiane Riboulleau
IVR22_19930201305ZA

Dossiers liés

Oeuvre(s) contenue(s) :

Oeuvre(s) en rapport :

Monument aux morts du Sart (IA02000098) Hauts-de-France, Aisne, Fesmy-le-Sart, le Sart, Grande-Rue

Auteur(s) du dossier : Christiane Riboulleau, Bernadette Demetz

Copyright(s) : (c) Région Hauts-de-France - Inventaire général ; (c) Département de l'Aisne ; (c) AGIR-Pic

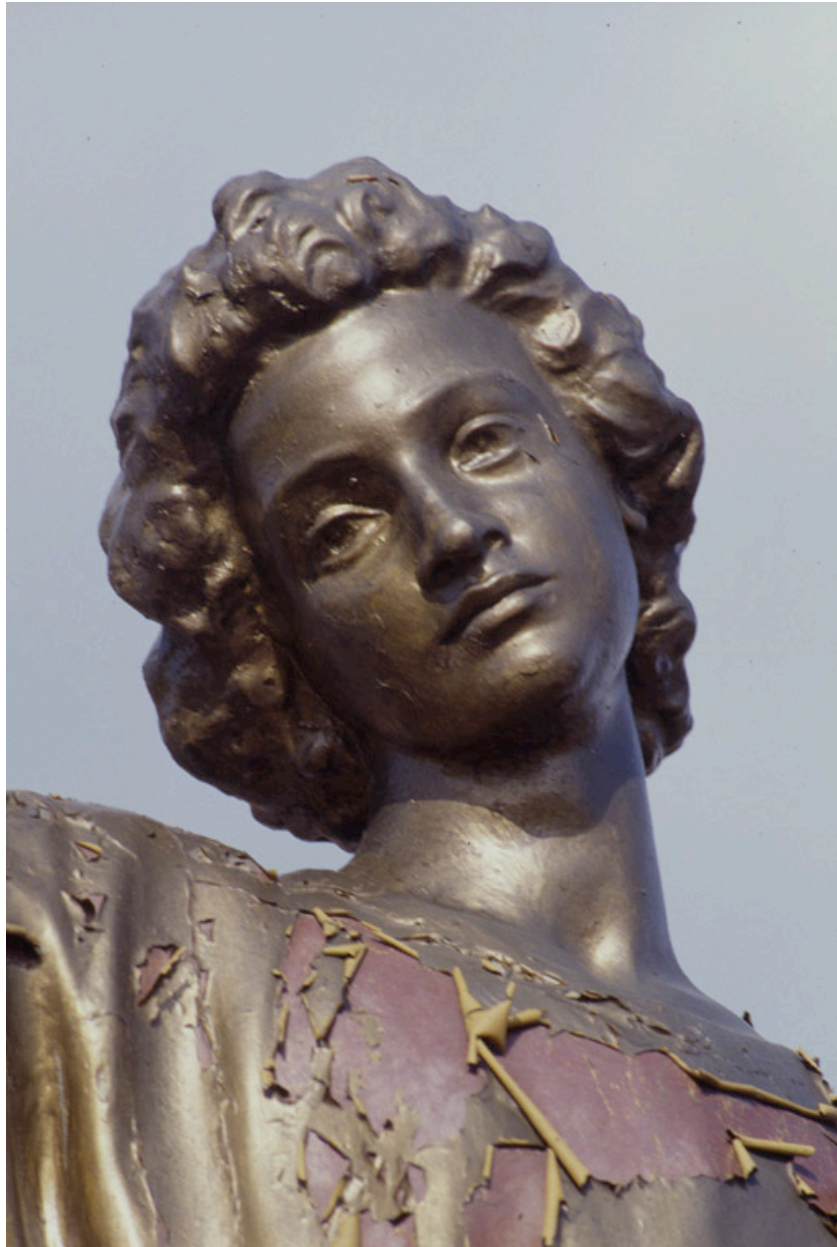


Vue générale.

IVR22_19940202034Z

Auteur de l'illustration : Christiane Riboulleau

(c) Ministère de la culture - Inventaire général ; (c) Département de l'Aisne ; (c) AGIR-Pic
reproduction soumise à autorisation du titulaire des droits d'exploitation

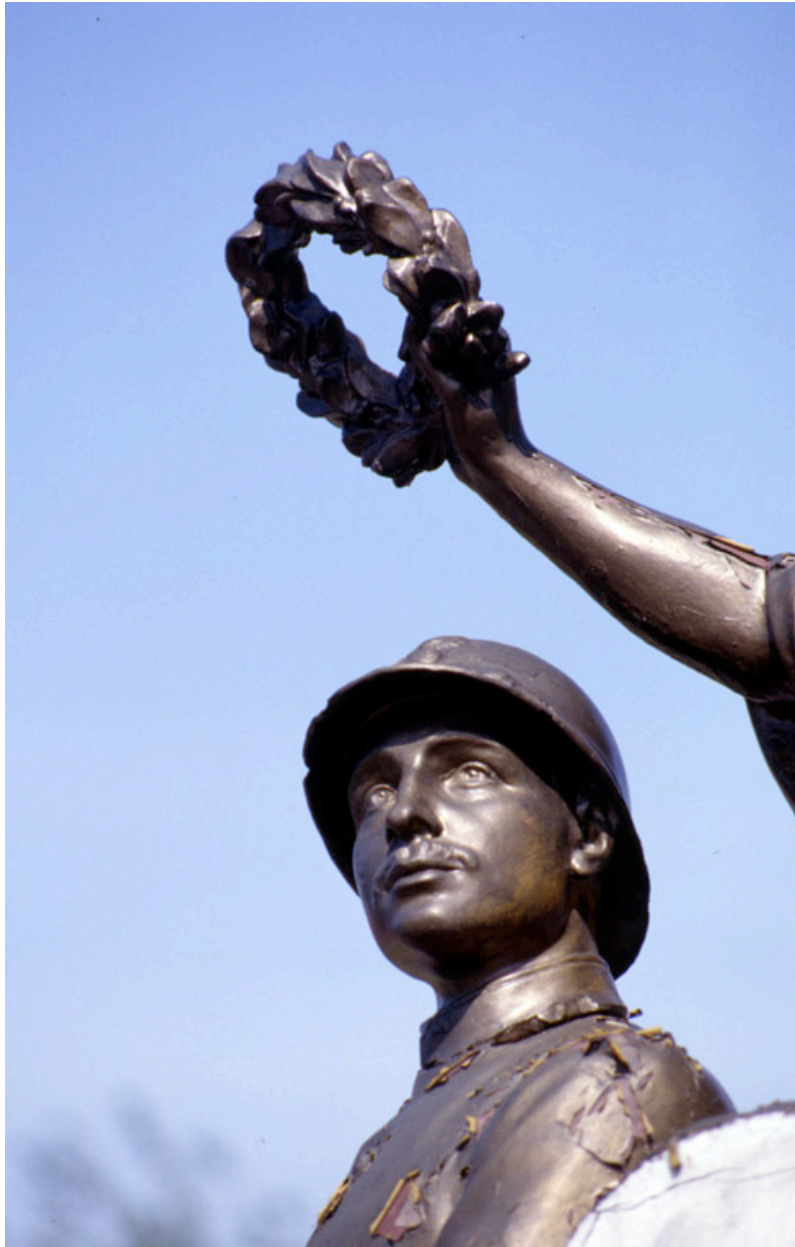


Visage de l'allégorie féminine.

IVR22_19930201306ZA

Auteur de l'illustration : Christiane Riboulleau

(c) Ministère de la culture - Inventaire général ; (c) Département de l'Aisne ; (c) AGIR-Pic
reproduction soumise à autorisation du titulaire des droits d'exploitation



Détail du soldat couronné par l'allégorie féminine.

IVR22_19930201305ZA

Auteur de l'illustration : Christiane Riboulleau

(c) Ministère de la culture - Inventaire général ; (c) Département de l'Aisne ; (c) AGIR-Pic
reproduction soumise à autorisation du titulaire des droits d'exploitation