

Hauts-de-France, Nord
Fournes-en-Weppes

Observatoire casematé ou de communication optique 309

Références du dossier

Numéro de dossier : IA59004986

Date de l'enquête initiale : 2012

Date(s) de rédaction : 2014

Cadre de l'étude : enquête thématique régionale Les ouvrages fortifiés de la Première Guerre mondiale

Degré d'étude : étudié

Désignation

Dénomination : poste d'observation, casemate

Précision sur la dénomination : observatoire casematé ; casemate de communication optique

Appellation : 309, blockhaus

Compléments de localisation

Milieu d'implantation :

Références cadastrales : 2014, ZB, 24

Historique

Avec sa tourelle, cette casemate semble dévolue à la communication ou à l'observation. Sa facture indique une construction assez tardive en 1917 voire 1918

Période(s) principale(s) : 1er quart 20e siècle

Description

Cette casemate intègre une tourelle d'observation voire de communication par signaux optiques, comme le laisse supposer ses deux embrasures de faible couverture angulaire, orientées à l'ouest et au sud-ouest. Curieusement on ne peut y accéder que par le couloir. L'accès à l'édifice se fait par deux entrées ouvrant sur un couloir de distribution situé à l'arrière. Ce couloir pare-souffle, ouvre sur une pièce unique.

Éléments descriptifs

Matériau(x) du gros-oeuvre, mise en oeuvre et revêtement : béton, béton armé

Matériau(x) de couverture : béton en couverture

Étage(s) ou vaisseau(x) : en rez-de-chaussée

Type(s) de couverture : terrasse

Typologies et état de conservation

Typologies : tour casematée d'observation

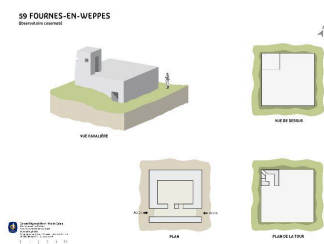
État de conservation : désaffecté

Statut, intérêt et protection

Intérêt de l'œuvre : vestiges de guerre

Statut de la propriété : propriété privée

Illustrations



Plans et vue cavalière d'après
des relevés de terrain.
Dess. Eddy Stein
IVR31_20155908084NUDA



Vue générale vers l'est
Phot. Jean-Marc Ramette
IVR31_20145904634NUCA



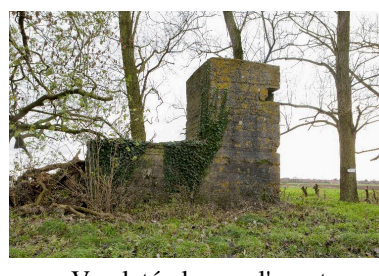
Vue d'ensemble vers l'est
Phot. Jean-Marc Ramette
IVR31_20145904639NUCA



Vue latérale, vers le nord.
Tourelle d'observation ou de
communication optique et accès
sud-ouest au couloir de distribution
Phot. Pierre Thibaut
IVR32_20165900955NUCA



Vue latérale, vers l'ouest
Phot. Jean-Marc Ramette
IVR31_20145904637NUCA



Vue latérale vers l'ouest
Phot. Jean-Marc Ramette
IVR31_20145904638NUCA



Vue latérale vers le sud-ouest
Phot. Jean-Marc Ramette
IVR31_20145904640NUCA



Vue partielle, vers le sud-ouest
Phot. Jean-Marc Ramette
IVR31_20145904635NUCA



Tourelle d'observation ou de
communication optique vers l'ouest
Phot. Jean-Marc Ramette
IVR32_20175900324NUCA



Tourelle d'observation
ou de communication
optique, vue intérieure
Phot. Pierre Thibaut
IVR32_20165900957NUCA

Dossiers liés

Est partie constituante de : Ensemble de 3 casemates dit de la ferme de Rosebois (IA59005169) Nord-Pas-de-Calais, Nord, Fournes-en-Weppes, Rosebois

Dossiers de synthèse :

Les ouvrages fortifiés de la première guerre mondiale : le Champ de bataille des Weppes - dossier de présentation (IA59005044)

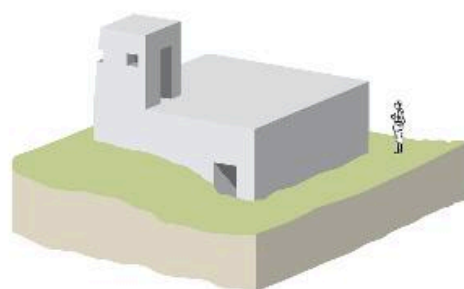
Oeuvre(s) contenue(s) :

Auteur(s) du dossier : Jean-Marc Ramette

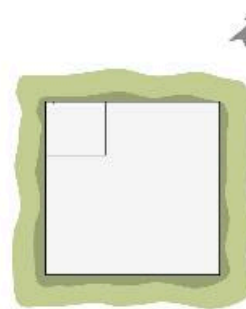
Copyright(s) : (c) Région Hauts-de-France - Inventaire général

59 FOURNES-EN-WEPPES

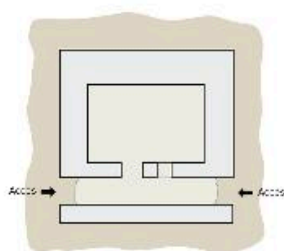
Observatoire casematé



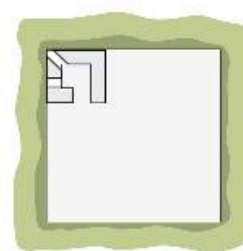
VUE CAVALIÈRE



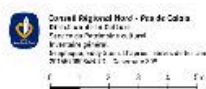
VUE DE DESSUS



PLAN



PLAN DE LA TOUR



Plans et vue cavalière d'après des relevés de terrain.

IVR31_20155908084NUDA

Auteur de l'illustration : Eddy Stein

(c) Région Hauts-de-France - Inventaire général

reproduction soumise à autorisation du titulaire des droits d'exploitation



Vue générale vers l'est

IVR31_20145904634NUCA

Auteur de l'illustration : Jean-Marc Ramette

(c) Région Hauts-de-France - Inventaire général

reproduction soumise à autorisation du titulaire des droits d'exploitation



Vue d'ensemble vers l'est

IVR31_20145904639NUCA

Auteur de l'illustration : Jean-Marc Ramette

(c) Région Hauts-de-France - Inventaire général

reproduction soumise à autorisation du titulaire des droits d'exploitation



Vue latérale, vers le nord. Tourelle d'observation ou de communication optique et accès sud-ouest au couloir de distribution

IVR32_20165900955NUCA

Auteur de l'illustration : Pierre Thibaut

(c) Région Hauts-de-France - Inventaire général

reproduction soumise à autorisation du titulaire des droits d'exploitation



Vue latérale, vers l'ouest

IVR31_20145904637NUCA

Auteur de l'illustration : Jean-Marc Ramette

(c) Région Hauts-de-France - Inventaire général

reproduction soumise à autorisation du titulaire des droits d'exploitation



Vue latérale vers l'ouest

IVR31_20145904638NUCA

Auteur de l'illustration : Jean-Marc Ramette

(c) Région Hauts-de-France - Inventaire général

reproduction soumise à autorisation du titulaire des droits d'exploitation



Vue latérale vers le sud-ouest

IVR31_20145904640NUCA

Auteur de l'illustration : Jean-Marc Ramette

(c) Région Hauts-de-France - Inventaire général

reproduction soumise à autorisation du titulaire des droits d'exploitation



Vue partielle, vers le sud-ouest

IVR31_20145904635NUCA

Auteur de l'illustration : Jean-Marc Ramette

(c) Région Hauts-de-France - Inventaire général

reproduction soumise à autorisation du titulaire des droits d'exploitation



Tourelle d'observation ou de communication optique vers l'ouest

IVR32_20175900324NUCA

Auteur de l'illustration : Jean-Marc Ramette

(c) Région Hauts-de-France - Inventaire général

reproduction soumise à autorisation du titulaire des droits d'exploitation



Tourelle d'observation ou de communication optique, vue intérieure

IVR32_20165900957NUCA

Auteur de l'illustration : Pierre Thibaut

(c) Région Hauts-de-France - Inventaire général

reproduction soumise à autorisation du titulaire des droits d'exploitation