

Hauts-de-France, Somme
Querrieu
Eglise paroissiale Saint-Gervais Saint-Prottais

Ensemble du maître-autel

Références du dossier

Numéro de dossier : IM80000160
Date de l'enquête initiale : 1998
Date(s) de rédaction : 1998
Cadre de l'étude : inventaire topographique canton de Villers-Bocage, mobilier et objets religieux
Degré d'étude : étudié

Désignation

Compléments de localisation

Milieu d'implantation : en village
Emplacement dans l'édifice : abside

Historique

L'autel, le tabernacle et les gradins forment un ensemble homogène provenant de l'abbaye Saint-Acheul à Amiens, et datant du début du 19e siècle (1805?). Les deux statues de saints qui flanquaient le tabernacle, aujourd'hui déposées de part et d'autre de l'autel, sont des oeuvres du 19e siècle sans doute intégrées au maître-autel lors de son installation dans l'église de Querrieu. Avant la Révolution, Querrieu possédait d'après le registre de la fabrique, un maître-autel avec retable (orné d'un tableau valant 40 écus) acquis en juin 1718 pour 650 livres. En outre, il existait un autel secondaire dédié à la Vierge, et datant de 1722. Ces deux autels du 1er quart du 18e siècle ont disparu.

Période(s) principale(s) : 1er quart 19e siècle
Dates : 1805
Picardie, 80, Amiens, abbaye Saint-Acheul :

Description

L'ensemble du maître-autel est constitué de trois degrés en chêne, d'un ensemble en bois peint et doré comprenant l'autel, deux gradins et un tabernacle avec dais d'exposition, et de deux statues en bois polychrome représentant les saints patrons de l'église.

Éléments descriptifs

Mesures :
Dimensions totales : h = 320 ; la = 380 ; pr = 250. Dimensions prises avec les degrés d#autel et l#exposition.

État de conservation

oeuvre démantelée

Ensemble aujourd'hui divisé : le dais d'exposition est dans le clocher, les statues de saint Gervais et saint Protais ne sont plus posées sur l'autel.

Statut, intérêt et protection

L'intégralité du dossier est consultable au centre de documentation de l'Inventaire et du Patrimoine culturel.

Intérêt de l'œuvre : à signaler

Protections : inscrit au titre objet, 1981/06/22

Statut de la propriété : propriété de la commune

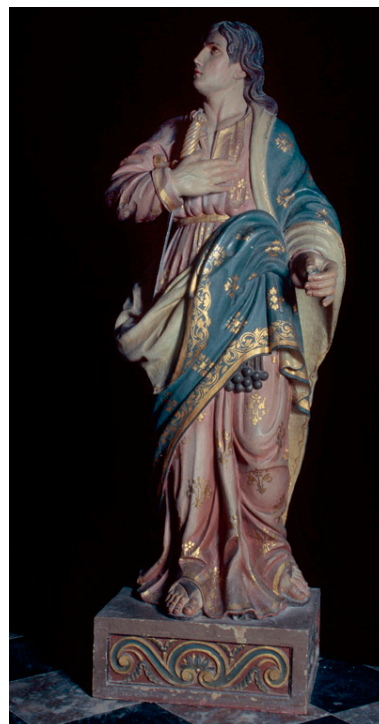
Illustrations



Vue générale du maître-autel et son tabernacle.
Phot. Irwin Leullier
IVR22_19988000617VA



Vue antérieure de l'une des deux statues.
Phot. Irwin Leullier
IVR22_19988000115ZA



Vue antérieure de l'une des deux statues.
Phot. Irwin Leullier
IVR22_19988000116ZA

Dossiers liés

Oeuvre(s) partie(s) constituante(s) étudiée(s) : Ensemble des 2 statues du maître-autel : saint Gervais et saint Protais (IM80000162) Hauts-de-France, Somme, Querrieu, Eglise paroissiale Saint-Gervais Saint-Protais

Oeuvre(s) partie(s) constituante(s) étudiée(s) : Autel et tabernacle du maître-autel (IM80000161) Hauts-de-France, Somme, Querrieu, Eglise paroissiale Saint-Gervais Saint-Protais

Oeuvre(s) contenue(s) :

Oeuvre(s) en rapport :

Le mobilier de l'église paroissiale Saint-Gervais Saint-Protais de Querrieu (IM80000177) Hauts-de-France, Somme, Querrieu, Eglise paroissiale Saint-Gervais Saint-Protais

Auteur(s) du dossier : Judith Förstel, Sandrine Platerier

Copyright(s) : (c) Région Hauts-de-France - Inventaire général



Vue générale du maître-autel et son tabernacle.

IVR22_19988000617VA

Auteur de l'illustration : Irwin Leullier

(c) Ministère de la culture - Inventaire général ; (c) Département de la Somme ; (c) AGIR-Pic
reproduction soumise à autorisation du titulaire des droits d'exploitation

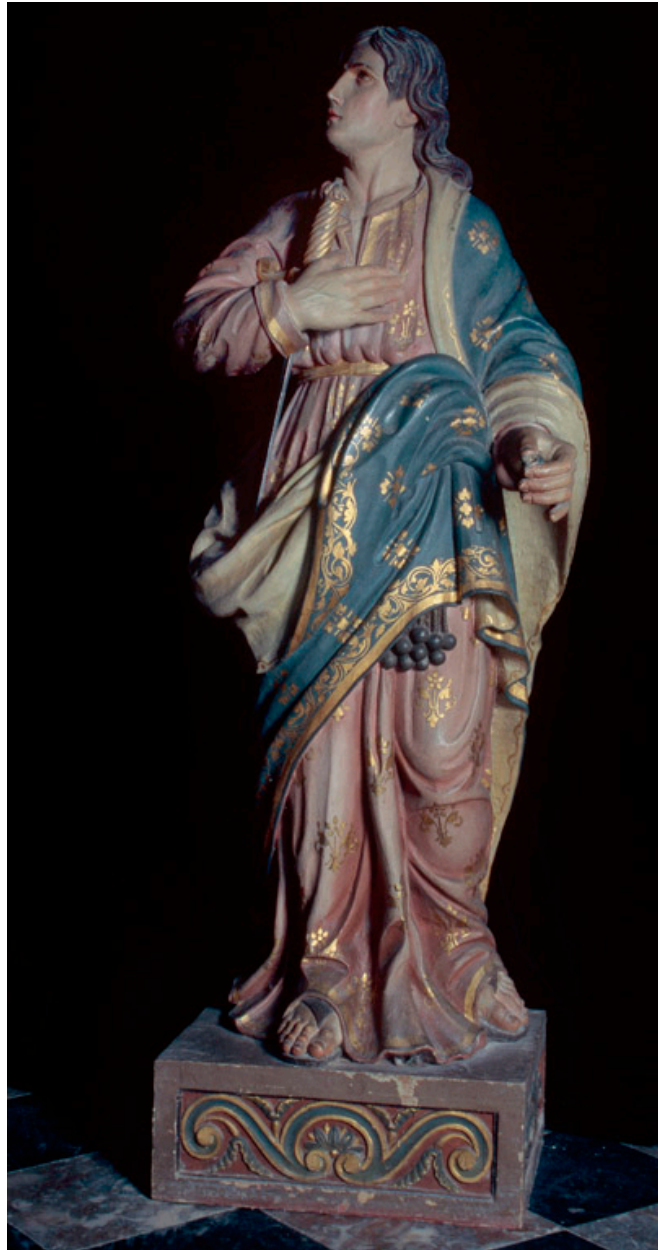


Vue antérieure de l'une des deux statues.

IVR22_19988000115ZA

Auteur de l'illustration : Irwin Leullier

(c) Ministère de la culture - Inventaire général ; (c) Département de la Somme ; (c) AGIR-Pic
reproduction soumise à autorisation du titulaire des droits d'exploitation



Vue antérieure de l'une des deux statues.

IVR22_19988000116ZA

Auteur de l'illustration : Irwin Leullier

(c) Ministère de la culture - Inventaire général ; (c) Département de la Somme ; (c) AGIR-Pic
reproduction soumise à autorisation du titulaire des droits d'exploitation