

Hauts-de-France, Nord  
Illies  
Lannoy

## Casemate à canon 80

### Références du dossier

Numéro de dossier : IA59004908

Date de l'enquête initiale : 2012

Date(s) de rédaction : 2014

Cadre de l'étude : enquête thématique régionale Les ouvrages fortifiés de la Première Guerre mondiale

Degré d'étude : étudié

### Désignation

Dénomination : casemate

Précision sur la dénomination : casemate d'artillerie

Appellation : 80, blockhaus

### Compléments de localisation

Milieu d'implantation :

Références cadastrales : 2014, 0A, 203

### Historique

Ce poste d'artillerie, construit vers 1917, est le seul exemple en bon état de l'aire d'étude. Il est à rapprocher de deux édifices similaires se trouvant à Aubers\*. Ici, les allemands ont choisi d'implanter leur poste d'artillerie de part et d'autre d'une haie. Ainsi cachée sous les frondaisons, cette position de tir devait se révéler particulièrement discrète aux yeux des pilotes britanniques ou français

Période(s) principale(s) : 1er quart 20e siècle

### Description

Contrairement aux abris à canon rencontrés sur le secteur, cette position, situé à 3500 m des lignes britanniques, ne comprend pas de chambre de tir, ou plus exactement cette dernière, flanquée de soutes à munitions, ne comporte pas de couverture en béton armé. La position convergente des soutes et le muret les reliant permettent seuls d'imaginer la forme du polygone ainsi que la position du canon. De nombreuses traces d'écorces sur l'édifice atteste l'utilisation de troncs placés verticalement lors de la construction.

### Éléments descriptifs

Matériau(x) du gros-oeuvre, mise en oeuvre et revêtement : béton, béton armé

Matériau(x) de couverture : béton en couverture

Étage(s) ou vaisseau(x) : en rez-de-chaussée

Type(s) de couverture : terrasse

### Typologies et état de conservation

Typologies : magasin à munitions ; casemate à canon

État de conservation : désaffecté

## Statut, intérêt et protection

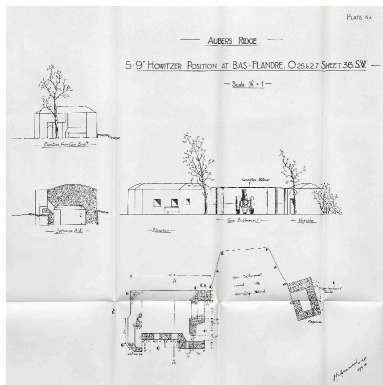
Intérêt de l'œuvre : vestiges de guerre  
Statut de la propriété : propriété privée

## Références documentaires

### Documents d'archive

- WILSON, Bevil Thomson. **Studies of German defences near Lille** by captain and brevet major B. T. Wilson. [s.n.] : Chatham W. and J. Mackay and Co Ltd, [1920 ?]

## Illustrations



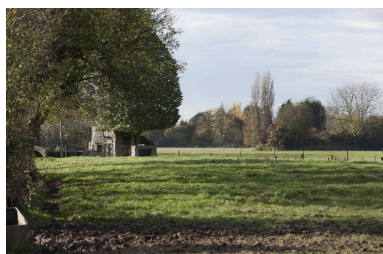
Exemple de poste d'artillerie similaire qui se trouvait à Aubers. Dans les deux cas, l'absence de couvrement et les frondaisons masquent efficacement la pièce d'artillerie.  
Phot. Thibaut Pierre (reproduction)  
IVR32\_20165901722NUCA



Vue l'ouest, depuis le chemin de l'Aventure  
Phot. Jean-Marc Ramette  
IVR31\_20145904881NUCA



Vue l'ouest, depuis le chemin de l'Aventure  
Phot. Jean-Marc Ramette  
IVR31\_20145904880NUCA



Vue l'ouest, depuis le chemin de l'Aventure  
Phot. Jean-Marc Ramette  
IVR31\_20145904893NUCA



Vue le nord-ouest, depuis le chemin de l'Aventure  
Phot. Jean-Marc Ramette  
IVR31\_20145904879NUCA



Vue vers le nord-ouest  
Phot. Pierre Thibaut  
IVR31\_20155901460NUCA



Vue vers le nord-ouest  
Phot. Jean-Marc Ramette  
IVR31\_20145904891NUCA



Vue vers le nord-ouest  
Phot. Pierre Thibaut  
IVR31\_20155901474NUCA



Vue vers l'ouest, dans l'alignement du canon  
Phot. Pierre Thibaut  
IVR31\_20155901472NUCA



Partie sud de l'édifice,  
vers le nord-ouest  
Phot. Pierre Thibaut  
IVR31\_20155901461NUCA



Partie sud de l'édifice, vers le nord  
Phot. Pierre Thibaut  
IVR31\_20155901462NUCA



Vue de l'ensemble des deux  
parties de l'édifice, vers le sud  
Phot. Pierre Thibaut  
IVR31\_20155901473NUCA

## Dossiers liés

Est partie constituante de : Ensemble de 7 casemates dit de Lannoy (IA59005096) Nord-Pas-de-Calais, Nord, Illies, Lannoy,

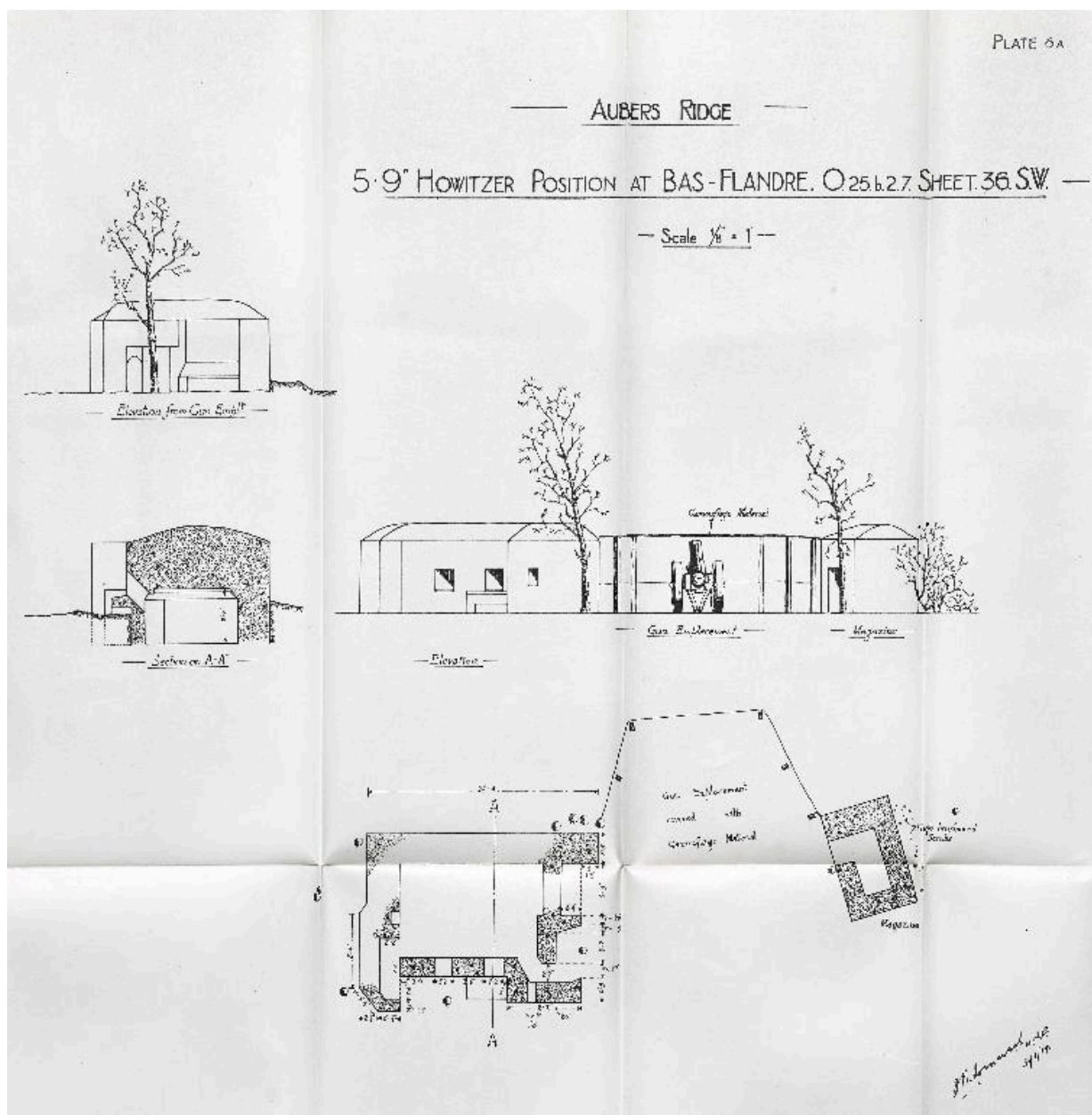
### Dossiers de synthèse :

Les ouvrages fortifiés de la première guerre mondiale : le Champ de bataille des Weppes - dossier de présentation (IA59005044)

### Oeuvre(s) contenue(s) :

Auteur(s) du dossier : Jean-Marc Ramette

Copyright(s) : (c) Région Hauts-de-France - Inventaire général



Exemple de poste d'artillerie similaire qui se trouvait à Aubers. Dans les deux cas, l'absence de couverture et les frondaisons masquent efficacement la pièce d'artillerie.

Référence du document reproduit :

- WILSON, Bevil Thomson. **Studies of German defences near Lille** by captain and brevet major B. T. Wilson. [s.n.] : Chatham W. and J. Mackay and Co Ltd, [1920 ?]

IVR32\_20165901722NUCA

Auteur de l'illustration : Thibaut Pierre (reproduction)

(c) Service historique de la Défense ; (c) Région Hauts-de-France - Inventaire général  
reproduction soumise à autorisation du titulaire des droits d'exploitation



Vue l'ouest, depuis le chemin de l'Aventure

IVR31\_20145904881NUCA

Auteur de l'illustration : Jean-Marc Ramette

(c) Région Hauts-de-France - Inventaire général

reproduction soumise à autorisation du titulaire des droits d'exploitation



Vue l'ouest, depuis le chemin de l'Aventure

IVR31\_20145904880NUCA

Auteur de l'illustration : Jean-Marc Ramette

(c) Région Hauts-de-France - Inventaire général

reproduction soumise à autorisation du titulaire des droits d'exploitation



Vue l'ouest, depuis le chemin de l'Aventure

IVR31\_20145904893NUCA

Auteur de l'illustration : Jean-Marc Ramette

(c) Région Hauts-de-France - Inventaire général

reproduction soumise à autorisation du titulaire des droits d'exploitation



Vue le nord-ouest, depuis le chemin de l'Aventure

IVR31\_20145904879NUCA

Auteur de l'illustration : Jean-Marc Ramette

(c) Région Hauts-de-France - Inventaire général

reproduction soumise à autorisation du titulaire des droits d'exploitation





Vue vers le nord-ouest

IVR31\_20155901460NUCA

Auteur de l'illustration : Pierre Thibaut

(c) Région Hauts-de-France - Inventaire général

reproduction soumise à autorisation du titulaire des droits d'exploitation



Vue vers le nord-ouest

IVR31\_20145904891NUCA

Auteur de l'illustration : Jean-Marc Ramette

(c) Région Hauts-de-France - Inventaire général

reproduction soumise à autorisation du titulaire des droits d'exploitation



Vue vers le nord-ouest

IVR31\_20155901474NUCA

Auteur de l'illustration : Pierre Thibaut

(c) Région Hauts-de-France - Inventaire général

reproduction soumise à autorisation du titulaire des droits d'exploitation



Vue vers l'ouest, dans l'alignement du canon

IVR31\_20155901472NUCA

Auteur de l'illustration : Pierre Thibaut

(c) Région Hauts-de-France - Inventaire général

reproduction soumise à autorisation du titulaire des droits d'exploitation



Partie sud de l'édifice, vers le nord-ouest

IVR31\_20155901461NUCA

Auteur de l'illustration : Pierre Thibaut

(c) Région Hauts-de-France - Inventaire général

reproduction soumise à autorisation du titulaire des droits d'exploitation



Partie sud de l'édifice, vers le nord

IVR31\_20155901462NUCA

Auteur de l'illustration : Pierre Thibaut

Date de prise de vue : 2014

(c) Région Hauts-de-France - Inventaire général

reproduction soumise à autorisation du titulaire des droits d'exploitation



Vue de l'ensemble des deux parties de l'édifice, vers le sud

IVR31\_20155901473NUCA

Auteur de l'illustration : Pierre Thibaut

(c) Région Hauts-de-France - Inventaire général

reproduction soumise à autorisation du titulaire des droits d'exploitation