

Hauts-de-France, Aisne

Tergnier

Quessy-cité

25 rue Antoine-Parmentier, 1, 7-9, 2, 4-6, 8-10, 12-14 rue Eugène-Delacroix, 2, 4-6, 8 rue de l'Arc en ciel, 4-6, 8-10, 20, 7-9, 11-13, 15-17, 21, 25 avenue Maréchal-Leclerc, 3 rue de la Famille-Sauvage, 1-3 rue de Houdon, 1-3, 5-7, 6-8, 10-12 avenue Charles-Montesquieu, 1-3, 5-7, 2-4, 6-8 rue des Grands-Camps, 1-3, 5-7, 9-11, 2-4, 6-8, 14-16 rue Jean-Jacques-Rousseau, 2-4, 6-8 rue Pascal, 2-4, 6-8, 10-12 rue des Basses-Séguilles, 1-3, 5-7, 9-11, 13-15, 18-20, 22-24, 26-28 rue Watteau, 9-11, 13-15, 2-4, 6-8, 16-18, 20-22 rue Jean-Baptiste-Lully, 1-3, 2-4, 18-20 rue Grands-Rayons, 1, 7-9, 2, 4 rue Leconte-de-l'Isle, 3-5, 7-9, 11-13, 15 rue Paul-Hauriez, 1-3, 7-5, 9, 11-13, 17, 19, 21, 23-25, 2, 12-14, 18-20 rue Madame-Heugel, 1, 3-5, 2, 4-6 rue Lamartine, 2-4, 6-8 rue du Montoir, 1-3, 5-7 rue du Paradis, 1-3, 5-7 rue Prés Dieu, 1-3, 2, 4 rue Lavoisier, 2 impasse Marcel-Proust, 39-41 rue de Reims, 1-3, 5-7 avenue Laplace

Les habitations de la cité-jardin de la Compagnie des Chemins de fer du Nord en 1920

Références du dossier

Numéro de dossier : IA02010846

Date de l'enquête initiale : 2017

Date(s) de rédaction : 2021

Cadre de l'étude : patrimoine industriel le Chaunois industriel, enquête thématique régionale La première Reconstruction, patrimoine de la Reconstruction

Degré d'étude : repéré

Désignation

Dénomination : maison

Parties constituantes non étudiées : jardin, dépendance

Compléments de localisation

anciennement commune de Quessy, anciennement commune de Vouël

Milieu d'implantation : en ville

Références cadastrales :

Historique

Les premières habitations de la cité-jardin sont construites de mai à novembre 1919 ; ce sont des habitations provisoires en bois, que la Compagnie est autorisée à faire fabriquer selon ses propres plans, puis des maisons définitives "en dur", en cours de construction sur la vue aérienne (IGN) du 1er octobre 1919.

Les maisons provisoire en bois, de type à 3 et à 4 pièces, sont connues par un album conservé aux Archives du Monde du travail.

La communication de Raoul Dautry, publiée dans la *Revue d'Hygiène* en 1923, donne des renseignements assez précis sur les 1240 logements réalisés à cette date (300 en bois et 940 en dur) toujours appelés "maison" : Chaque logement dispose d'un terrain de 450 à 500 m². Il est, "en général, à 4 pièces, la salle commune et 3 chambres, 1 pour les parents, 1 pour les garçons, 1 pour les filles. Chaque maison possède une cave ou cellier et un porche. Ce porche est un Maître-Jacques qui joue de nombreux rôles. Il est utilisé pour le nettoyage des vêtements et des chaussures, l'été, les femmes y cousent l'après-midi, les bébés y dorment dans leur voiture, l'homme y lit son journal en rentrant du travail, la famille entière y passe la soirée". Une maison sur 20 comprend 5 pièces pour les familles nombreuses et une maison sur 20 en comprend 6 pour les familles très nombreuses, soit au total 1/10^e des maisons à plus de 4 pièces. Pour limiter le transport de matériaux "nous avons utilisé les agglomérés de scories dont nous sommes producteurs. Nos agglomérés ont une double paroi avec un vide au milieu. Ces matériaux ont été recouverts d'un enduit de ciment, puis d'un crépi blanc".

Hauts-de-France, Aisne, Tergnier, Quessy-cité, 25 rue Antoine-Parmentier, 1, 7-9, 2, 4-6, 8-10, 12-14 rue Eugène-Delacroix, 2, 4-6, 8 rue de l'Arc en ciel, 4-6, 8-10, 20, 7-9, 11-13, 15-17, 21, 25 avenue Maréchal-Leclerc, 3 rue de la Famille-Sauvage, 1-3 rue de Houdon, 1-3, 5-7, 6-8, 10-12 avenue Charles-Montesquieu, 1-3, 5-7, 2-4, 6-8 rue des Grands-Camps, 1-3, 5-7, 9-11, 2-4, 6-8, 14-16 rue Jean-Jacques-Rousseau, 2-4, 6-8 rue Pascal, 2-4, 6-8, 10-12 rue des Basses-Séguilles, 1-3, 5-7, 9-11, 13-15, 18-20, 22-24, 26-28 rue Watteau, 9-11, 13-15, 2-4, 6-8, 16-18, 20-22 rue Jean-Baptiste-Lully, 1-3, 2-4, 18-20 rue Grands-Rayons, 1, 7-9, 2, 4 rue Leconte-de-l'Isle, 3-5, 7-9, 11-13, 15 rue Paul-Hauriez, 1-3, 7-5, 9, 11-13

Parmi ces types de maisons en dur, on a identifié le type Rolland commandité en mars 1920 (20 maisons de deux logements à quatre pièces et 5 maisons de quatre logements de quatre pièces), certaines sont dessinées par l'architecte Ernest Bertrand, Les habitations de la cité-jardin de la Compagnie des Chemins de fer du Nord en 1920 comme l'indique l'article publié dans la revue *L'Architecture*, en 1923. IA02010846

En juillet 1921, on peut lire dans *La Construction moderne* (cf. annexe) que 1400 logements ont été construits suivant 22 types de maison différents pour éviter "l'uniformité". A ce titre, "volets peints en couleurs claires [et] des tuiles vernissées apportent une note gaie". Toutes ces maisons possèdent "le porche, indispensable à la propreté et à la tenue ménagère".

Les logements les plus nombreux comptent quatre pièces, d'autres cinq ou six pour les familles les plus nombreuses. "Les maisons s'alignent largement séparées les unes des autres" (Bellamy, 1922). Chaque maison (bloc de logements) est implantée en coeur de parcelle ou en retrait d'une cour plantée et chaque logement dispose d'un jardin, en plus des jardins potagers plus vastes aménagés au nord de la cité, pour la culture de la pomme de terre.

Cayotte (1925), signale des maisons de trois logements de cinq pièces, deux logements de six pièces et de quatre logements de quatre pièces.

Les maisons de contremaîtres comprennent une salle-à-manger/salon et un cabinet de toilette-salle de bains (Coignat, 1924).

Les photographies de Francis Gadmer (coll. Albert-Kahn) effectuées durant l'été 1921 montrent différents types de maisons, dont certaines en construction. Les nombreux articles et cartes postales qui faisaient la promotion de la cité montrent que les maisons présentaient pour certaines un décor de faux pan de bois en partie haute, qu'elles étaient couvertes de tuiles et que les terrains n'étaient clos sur la voie que par des poteaux en ciment peints en blanc.

Les bombardements de la cité en 1944 ont endommagés de nombreux logements. Le plan de 1944 figure 350 maisons, dont plus de 150 totalement détruites, 105 réparables et 24 intactes.

Selon Jean Bossu (1946), 291 logements ont été réparés en 1944 et 1945 et des améliorations ont été effectuées dans plus de 300 logements.

70 maisons ont été identifiées durant l'enquête de 2017. Ces maisons ont fait l'objet de restaurations, de rénovations et de transformations (toits de tuiles remplacés par des toits d'ardoises, disparition des porches, clôtures végétales et séparation des terrains en jardin).

Période(s) principale(s) : 1er quart 20e siècle

Auteur(s) de l'oeuvre : Raoul Dautry (ingénieur de l'entreprise, attribution par source, attribution par travaux historiques), Ernest Bertrand (architecte, attribution par source)

Personne(s) liée(s) à l'histoire de l'oeuvre : Compagnie des chemins de fer du Nord (commanditaire, attribution par source)

Description

Plusieurs types de maisons à étage de comble sont conservées, principalement au nord de la cité. Chaque logement dispose d'un jardin et de dépendances.

Maison unifamiliale : quelques exemplaires identifiés avenue Maréchal-Leclerc (voir [maison du chef de district](#)), construits aux abords du parc des Buttes-Chaumont, au point haut de la cité.

Maisons à deux unités d'habitation : une vingtaine d'exemplaires identifiés (notamment rue des Basses-Séguilles et rue Eugène-Delacroix) de deux types différents.

Maisons à trois unités d'habitation : deux exemples de type "bloc" (rue Madame-Heugel) et un exemple de type "articulé" (rue de Reims).

Maisons à quatre unités d'habitation : près d'une quarantaine conservées de trois types : type "bloc" (20) dans les ilots au sud-est du parc des Buttes-Chaumont, à porche hors-oeuvre, dans les ilots à l'est de la place, à porche en pignon dans les ilots à l'ouest de la place.

Les maisons à trois et quatre logements disposent d'accès sur plusieurs rues, ce qui limite la promiscuité.

L'ensemble est construit en parpaings de béton enduit et couvert d'ardoises.

Éléments descriptifs

Matériau(x) du gros-oeuvre, mise en oeuvre et revêtement : béton enduit

Matériau(x) de couverture : ardoise, tuile flamande mécanique

Étage(s) ou vaisseau(x) : sous-sol, rez-de-chaussée surélevé, étage de comble

Statut, intérêt et protection

Statut de la propriété : propriété d'un établissement public (?)

Références documentaires

Documents d'archive

- BELLAMY, Henri. "Une visite à Tergnier. Les cités jardins de la Compagnie du Nord". *Le Grand Echo de l'Aisne*, 20 septembre 1922, p. 1.
- COIGNAT, Raymond. "Les cités-jardins de la Compagnie du Nord". *L'Architecture*, mai 1924, p. 49-57.
- DAUTRY, M. "Les cités-jardins du Chemin de fer du Nord". Communication faite à la société de médecine publique et de génie sanitaire. Séance du 22 mars 1923. *Revue d'hygiène*, Paris : Masson & Cie éditeurs.
- **Dans les régions dévastées. L'Oeuvre de reconstitution et la solidarité française.** Edité par le Comité d'Action des Régions Dévastées. Paris, 1925.
p. 218.
- BOSSU, Jean. "La reconstruction de Tergnier". *L'architecture d'aujourd'hui*, n°9, novembre 1946.
p. 26.

Documents figurés

- **Maisons provisoires en bois (logement à 3 pièces)**, s. d. (C. A. M. T. ; 48 AQ 3301/2).
- **Maisons provisoires en bois (logement à 4 pièces)**, s. d. (C. A. M. T. ; 48 AQ 3301/2).
- **Type Rolland. 2 logements de 4 pièces**, s. d. (C. A. M. T. ; 48 AQ 3301/2).
- **Type D. N. Rolland frères. 4 logements de 4 pièces**, s. d. (C. A. M. T. ; 48 AQ 3301/2).
- **Maisons à quatre unités d'habitation.** Ernest Bertrand (architecte). Extrait de COIGNAT, Raymond. "Les cités-jardins de la Compagnie du Nord". *L'Architecture*, mai 1924, p. 50.
- **Maison à quatre unités d'habitation. Ernest Bertrand (architecte). COIGNAT, Raymond. "Les cités-jardins de la Compagnie du Nord".** *L'Architecture*, mai 1924, p. 51.
Maison à quatre unités d'habitation. Ernest Bertrand (architecte). Extrait de COIGNAT, Raymond. "Les cités-jardins de la Compagnie du Nord". *L'Architecture*, mai 1924, p. 51.
- **Cité de Tergnier. Le pavillon du docteur.** In *L'Oeuvre de reconstitution et la solidarité française*, 1925, p. 218.
- **Cité de Tergnier. Maison de quatre logements de quatre pièces. Type Rolland.** In *L'Oeuvre de reconstitution et la solidarité française*, 1925, p. 216.
- **Cité de Tergnier. Maison de deux logements de cinq pièces.** In *L'Oeuvre de reconstitution et la solidarité française*, 1925, p. 218.
- **Cité de Tergnier. Maison de deux logements à six pièces.** In *L'Oeuvre de reconstitution et la solidarité française*, 1925, p. 218.

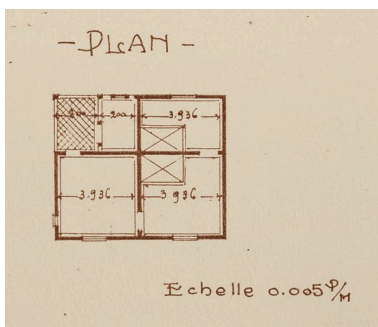
Les habitations de l'ODC de Reims. La cité-jardin de Tergnier de la Compagnie du Nord, 1921-1950. **Éléments d'analyse d'un modèle de société cheminote.** "Les chemins de fer, l'espace et la société en France". Actes du colloque. Paris 18-19 mai 1988. AHICF, 1989, p. 265-277. IA02010846

- HARDY-HEMERY, Odile. **Les cités jardins au Nord de Paris, fin du XIXe-XXe siècle. De l'utopie hygiéniste au réalisme pragmatique.** *Revue du Nord*, avril-septembre 1997, tome LXXIX, n° 320-321.
- HARDY-HEMERY, Odette. **Les cités-jardins de la Compagnie du Chemin de fer du Nord : un habitat ouvrier aux marges de la ville.** *Revue du Nord*, n°374. 2008/1. p. 131-151.

Illustrations



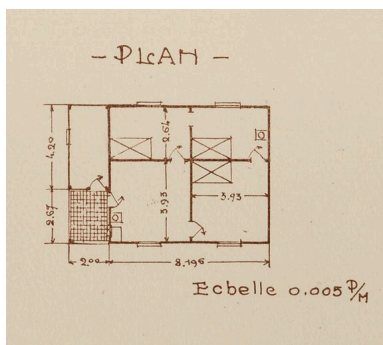
Maisons provisoires en bois (logement à 3 pièces), vers 1919 (C. A. M. T. ; 48 AQ 3301/2).
Phot. Centre des Archives du Monde du Travail
IVR22_20048010718NUCA



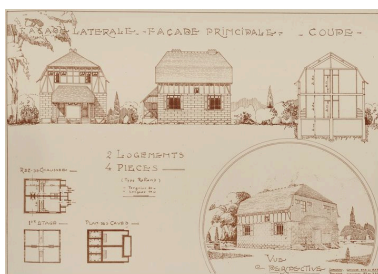
Maisons provisoires en bois (logement à 3 pièces), vers 1919 (C. A. M. T. ; 48 AQ 3301/2).
Phot. Centre des Archives du Monde du Travail
IVR22_20048010719NUCA



Maisons provisoires en bois (logement à 4 pièces), vers 1919 (C. A. M. T. ; 48 AQ 3301/2).
Phot. Centre des Archives du Monde du Travail
IVR22_20048010721NUCA



Maisons provisoires en bois (logement à 4 pièces), vers 1919 (C. A. M. T. ; 48 AQ 3301/2).
Phot. Centre des Archives du Monde du Travail
IVR22_20048010722NUCA



Type Rolland. 2 logements de 4 pièces, vers 1920 (C. A. M. T. ; 48 AQ 3301/2).
Phot. Centre des Archives du Monde du Travail
IVR22_20048010725NUCA



Type Rolland. 2 logements de 4 pièces, construits à Longueau (14) et Tergnier (20), vers 1920 (C. A. M. T. ; 48 AQ 3301/2).
Phot. Centre des Archives du Monde du Travail
IVR22_20048010726NUCA

Hauts-de-France, Aisne, Tergnier, Quessy-cité, 25 rue Antoine-Parmentier, 1, 7-9, 2, 4-6, 8-10, 12-14 rue Eugène-Delacroix, 2, 4-6, 8 rue de l'Arc en ciel, 4-6, 8-10, 20, 7-9, 11-13, 15-17, 21, 25 avenue Maréchal-Leclerc, 3 rue de la Famille-Sauvage, 1-3 rue de Houdon, 1-3, 5-7, 6-8, 10-12 avenue Charles-Montesquieu, 1-3, 5-7, 2-4, 6-8 rue des Grands-Camps, 1-3, 5-7, 9-11, 2-4, 6-8, 14-16 rue Jean-Jacques-Rousseau, 2-4, 6-8 rue Pascal, 2-4, 6-8, 10-12 rue des Basses-Séguilles, 1-3, 5-7, 9-11, 13-15, 18-20, 22-24, 26-28 rue Watteau, 9-11, 13-15, 2-4, 6-8, 16-18, 20-22 rue Jean-Baptiste-Lully, 1-3, 2-4, 18-20 rue Grands-Rayons, 1, 7-9, 2, 4 rue Leconte-de-l'Isle, 3-5, 7-9, 11-13, 15 rue Paul-Hauriez, 1-3, 7-5, 9, 11-13, 17, 19, 21, 23-25, 2, 12-14, 18-20 rue Madame-Heugel, 1, 3-5, 2, 4-6 rue Lamartine, 2-4, 6-8 rue du Montoir, 1-3, 5-7 rue du Paradis, 1-3, 5-7 rue Pré-Dieu, 1, 3, 5, 7, 9, 11, 13, 15, 17, 19, 21, 23-25, 2, 4 rue Louisier, 2 impasse Marcel Brout, 20, 41 rue de Reims, 1, 3, 5, 7 avenue Lesage

Les habit

02010846

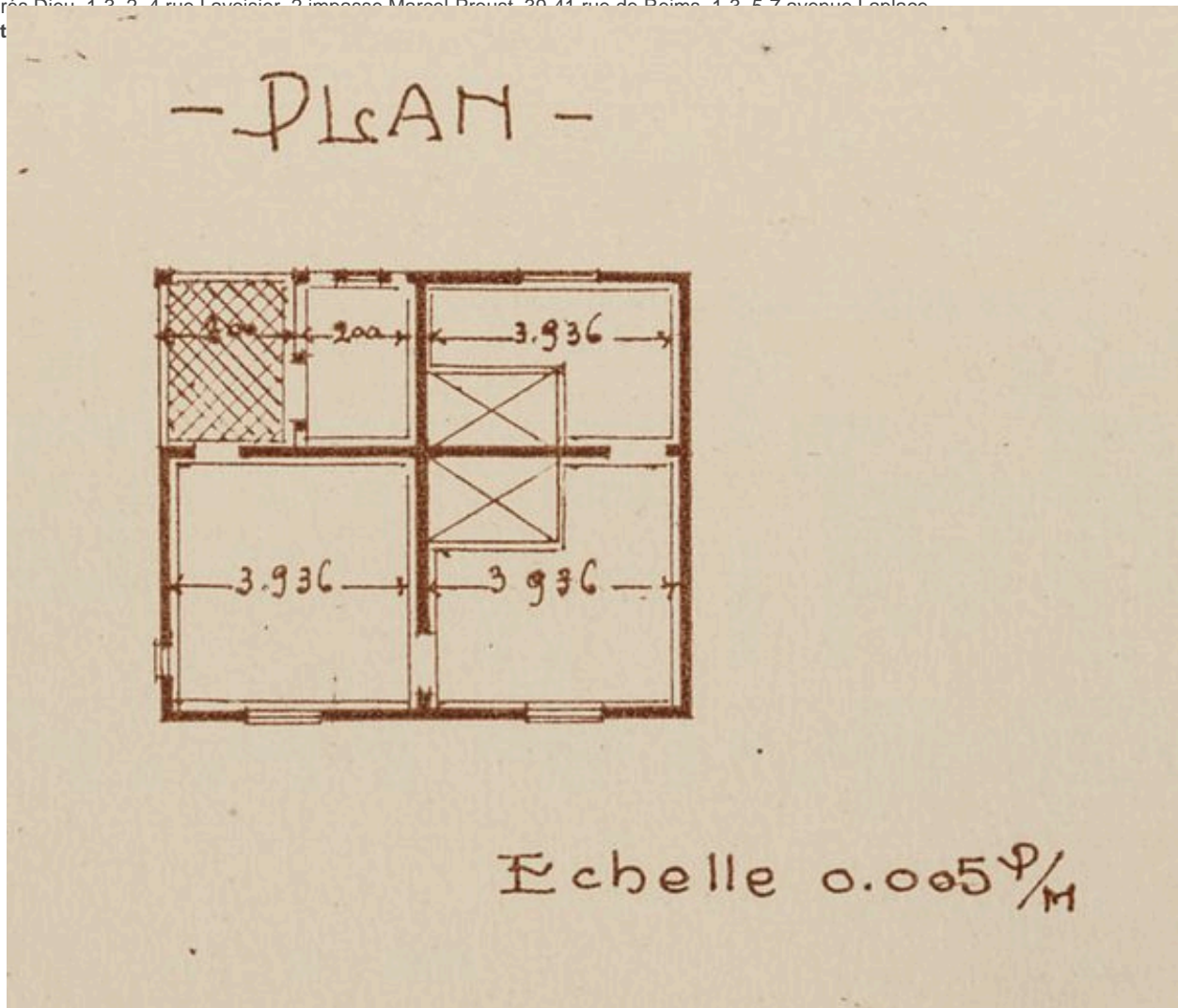


Maisons provisoires en bois (logement à 3 pièces), vers 1919 (C. A. M. T. ; 48 AQ 3301/2).

IVR22_20048010718NUCA

Auteur de l'illustration : Centre des Archives du Monde du Travail

(c) Archives nationales du monde du travail ; (c) Région Hauts-de-France - Inventaire général
reproduction soumise à autorisation du titulaire des droits d'exploitation



Maisons provisoires en bois (logement à 3 pièces), vers 1919 (C. A. M. T. ; 48 AQ 3301/2).

IVR22_20048010719NUCA

Auteur de l'illustration : Centre des Archives du Monde du Travail

(c) Archives nationales du monde du travail ; (c) Région Hauts-de-France - Inventaire général
reproduction soumise à autorisation du titulaire des droits d'exploitation

Hauts-de-France, Aisne, Tergnier, Quessy-cité, 25 rue Antoine-Parmentier, 1, 7-9, 2, 4-6, 8-10, 12-14 rue Eugène-Delacroix, 2, 4-6, 8 rue de l'Arc en ciel, 4-6, 8-10, 20, 7-9, 11-13, 15-17, 21, 25 avenue Maréchal-Leclerc, 3 rue de la Famille-Sauvage, 1-3 rue de Houdon, 1-3, 5-7, 6-8, 10-12 avenue Charles-Montesquieu, 1-3, 5-7, 2-4, 6-8 rue des Grands-Camps, 1-3, 5-7, 9-11, 2-4, 6-8, 14-16 rue Jean-Jacques-Rousseau, 2-4, 6-8 rue Pascal, 2-4, 6-8, 10-12 rue des Basses-Séguilles, 1-3, 5-7, 9-11, 13-15, 18-20, 22-24, 26-28 rue Watteau, 9-11, 13-15, 2-4, 6-8, 16-18, 20-22 rue Jean-Baptiste-Lully, 1-3, 2-4, 18-20 rue Grands-Rayons, 1, 7-9, 2, 4 rue Leconte-de-l'Isle, 3-5, 7-9, 11-13, 15 rue Paul-Hauriez, 1-3, 7-5, 9, 11-13, 17, 19, 21, 23-25, 2, 12-14, 18-20 rue Madame-Heugel, 1, 3-5, 2, 4-6 rue Lamartine, 2-4, 6-8 rue du Montoir, 1-3, 5-7 rue du Paradis, 1-3, 5-7 rue Pré-Dieu, 1, 3, 2, 4 rue Louvois, 2 impasse Marcel Brout, 20, 41 rue de Reims, 1, 3, 5, 7 avenue Leclerc

Les habit

02010846

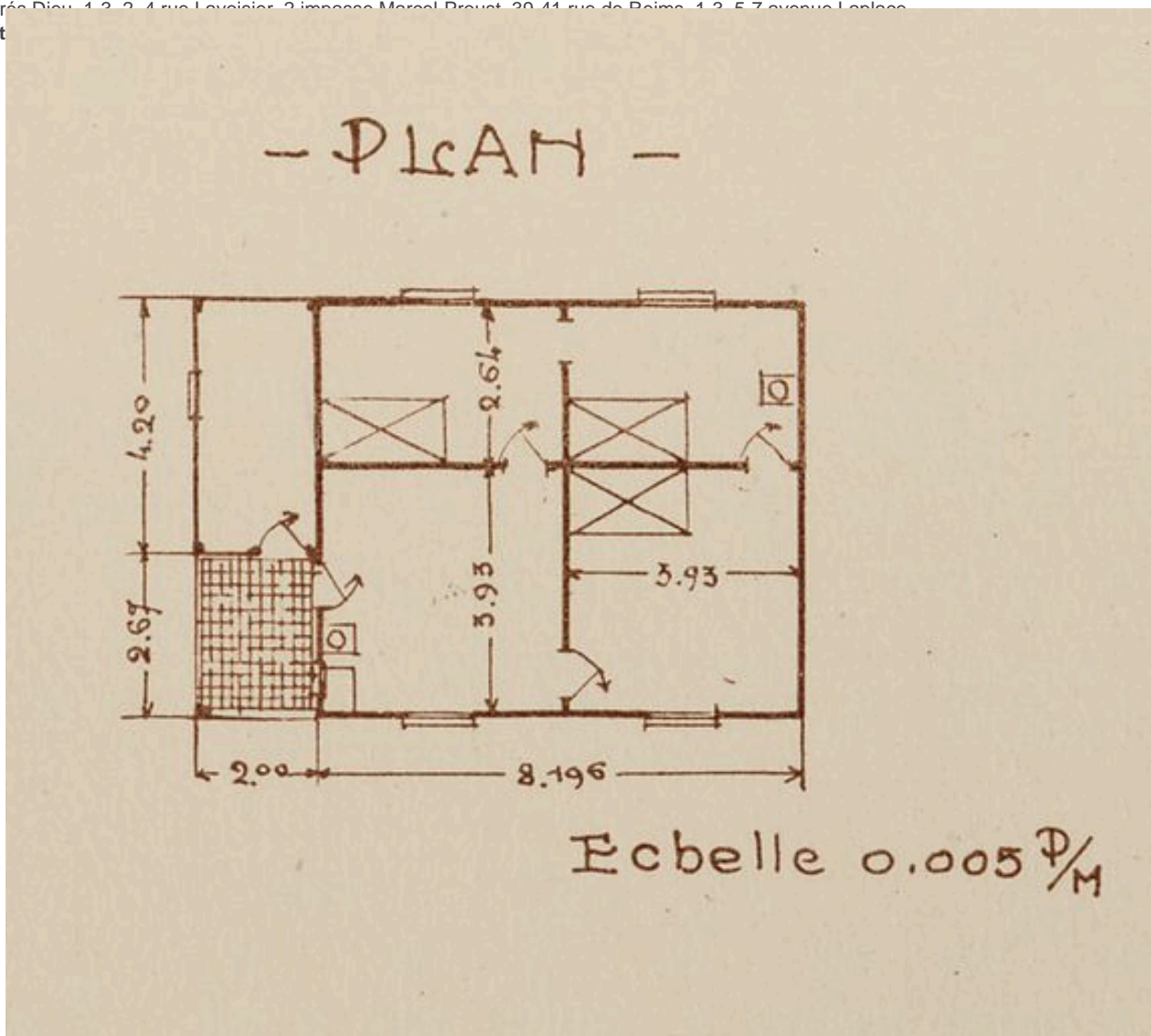


Maisons provisoires en bois (logement à 4 pièces), vers 1919 (C. A. M. T. : 48 AQ 3301/2).

IVR22_20048010721NUCA

Auteur de l'illustration : Centre des Archives du Monde du Travail

(c) Archives nationales du monde du travail ; (c) Région Hauts-de-France - Inventaire général
reproduction soumise à autorisation du titulaire des droits d'exploitation



Maisons provisoires en bois (logement à 4 pièces), vers 1919 (C. A. M. T. ; 48 AQ 3301/2).

IVR22_20048010722NUCA

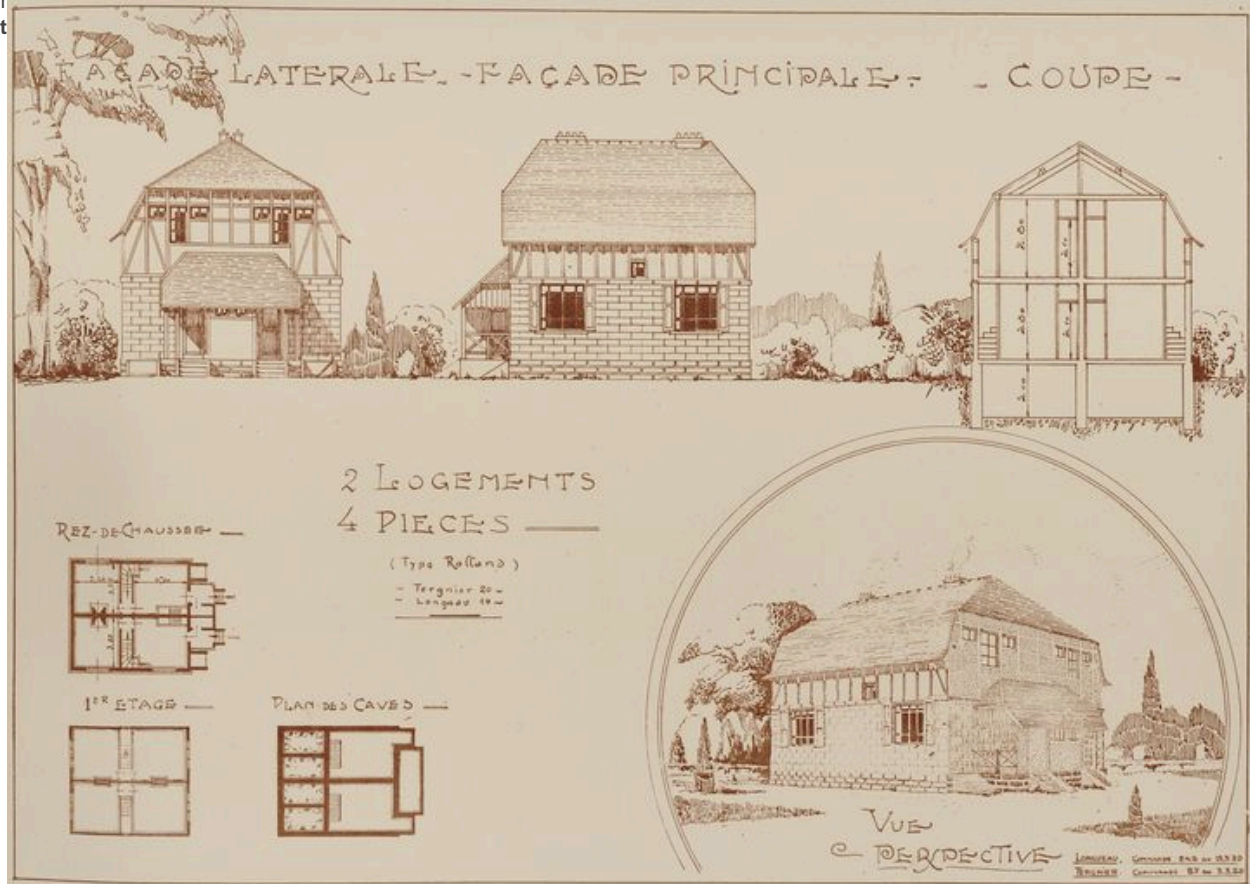
Auteur de l'illustration : Centre des Archives du Monde du Travail

(c) Archives nationales du monde du travail ; (c) Région Hauts-de-France - Inventaire général reproduction soumise à autorisation du titulaire des droits d'exploitation

Hauts-de-France, Aisne, Tergnier, Quessy-cité, 25 rue Antoine-Parmentier, 1, 7-9, 2, 4-6, 8-10, 12-14 rue Eugène-Delacroix, 2, 4-6, 8 rue de l'Arc en ciel, 4-6, 8-10, 20, 7-9, 11-13, 15-17, 21, 25 avenue Maréchal-Leclerc, 3 rue de la Famille-Sauvage, 1-3 rue de Houdon, 1-3, 5-7, 6-8, 10-12 avenue Charles-Montesquieu, 1-3, 5-7, 2-4, 6-8 rue des Grands-Camps, 1-3, 5-7, 9-11, 2-4, 6-8, 14-16 rue Jean-Jacques-Rousseau, 2-4, 6-8 rue Pascal, 2-4, 6-8, 10-12 rue des Basses-Séguilles, 1-3, 5-7, 9-11, 13-15, 18-20, 22-24, 26-28 rue Watteau, 9-11, 13-15, 2-4, 6-8, 16-18, 20-22 rue Jean-Baptiste-Lully, 1-3, 2-4, 18-20 rue Grands-Rayons, 1, 7-9, 2, 4 rue Leconte-de-l'Isle, 3-5, 7-9, 11-13, 15 rue Paul-Hauriez, 1-3, 7-5, 9, 11-13, 17, 19, 21, 23-25, 2, 12-14, 18-20 rue Madame-Heugel, 1, 3-5, 2, 4-6 rue Lamartine, 2-4, 6-8 rue du Montoir, 1-3, 5-7 rue du Paradis, 1-3, 5-7 rue Pré-Dieu, 1, 3, 5, 7 rue Louvicq, 2 impasse Marcel Brout, 20, 41 rue de Reims, 1, 3, 5, 7 avenue Lefebvre

Les habit

02010846



Type Rolland. 2 logements de 4 pièces, vers 1920 (C. A. M. T. ; 48 AQ 3301/2).

IVR22_20048010725NUCA

Auteur de l'illustration : Centre des Archives du Monde du Travail

(c) Archives nationales du monde du travail ; (c) Région Hauts-de-France - Inventaire général

reproduction soumise à autorisation du titulaire des droits d'exploitation

Hauts-de-France, Aisne, Tergnier, Quessy-cité, 25 rue Antoine-Parmentier, 1, 7-9, 2, 4-6, 8-10, 12-14 rue Eugène-Delacroix, 2, 4-6, 8 rue de l'Arc en ciel, 4-6, 8-10, 20, 7-9, 11-13, 15-17, 21, 25 avenue Maréchal-Leclerc, 3 rue de la Famille-Sauvage, 1-3 rue de Houdon, 1-3, 5-7, 6-8, 10-12 avenue Charles-Montesquieu, 1-3, 5-7, 2-4, 6-8 rue des Grands-Camps, 1-3, 5-7, 9-11, 2-4, 6-8, 14-16 rue Jean-Jacques-Rousseau, 2-4, 6-8 rue Pascal, 2-4, 6-8, 10-12 rue des Basses-Séguilles, 1-3, 5-7, 9-11, 13-15, 18-20, 22-24, 26-28 rue Watteau, 9-11, 13-15, 2-4, 6-8, 16-18, 20-22 rue Jean-Baptiste-Lully, 1-3, 2-4, 18-20 rue Grands-Rayons, 1, 7-9, 2, 4 rue Leconte-de-l'Isle, 3-5, 7-9, 11-13, 15 rue Paul-Hauriez, 1-3, 7-5, 9, 11-13, 17, 19, 21, 23-25, 2, 12-14, 18-20 rue Madame-Heugel, 1, 3-5, 2, 4-6 rue Lamartine, 2-4, 6-8 rue du Montoir, 1-3, 5-7 rue du Paradis, 1-3, 5-7 rue Pré-Dieu, 1, 3, 2, 4 rue Louvois, 2 impasse Marcel-Breust, 20-41 rue de Reims, 1, 3, 5-7 avenue Leclerc

Les habit

02010846

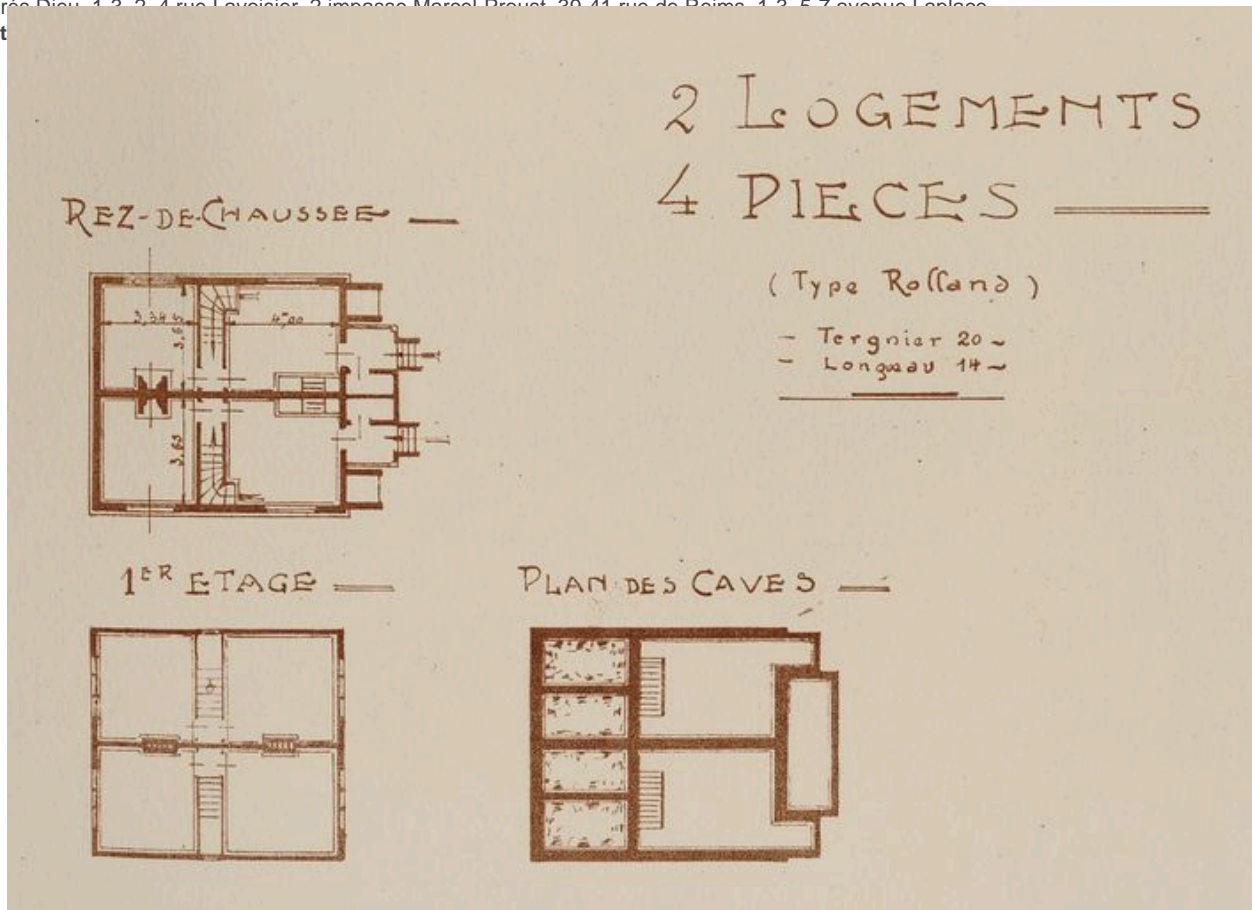


Type Rolland. 2 logements de 4 pièces, construits à Longueau (14) et Tergnier (20), vers 1920 (C. A. M. T. ; 48 AQ 3301/2).

IVR22_20048010726NUCA

Auteur de l'illustration : Centre des Archives du Monde du Travail

(c) Archives nationales du monde du travail ; (c) Région Hauts-de-France - Inventaire général
reproduction soumise à autorisation du titulaire des droits d'exploitation



Type Rolland. 2 logements de 4 pièces, construits à Longueau (14) et Tergnier (20), vers 1920 (C. A. M. T. ; 48 AQ 3301/2).

IVR22_20048010727NUCA

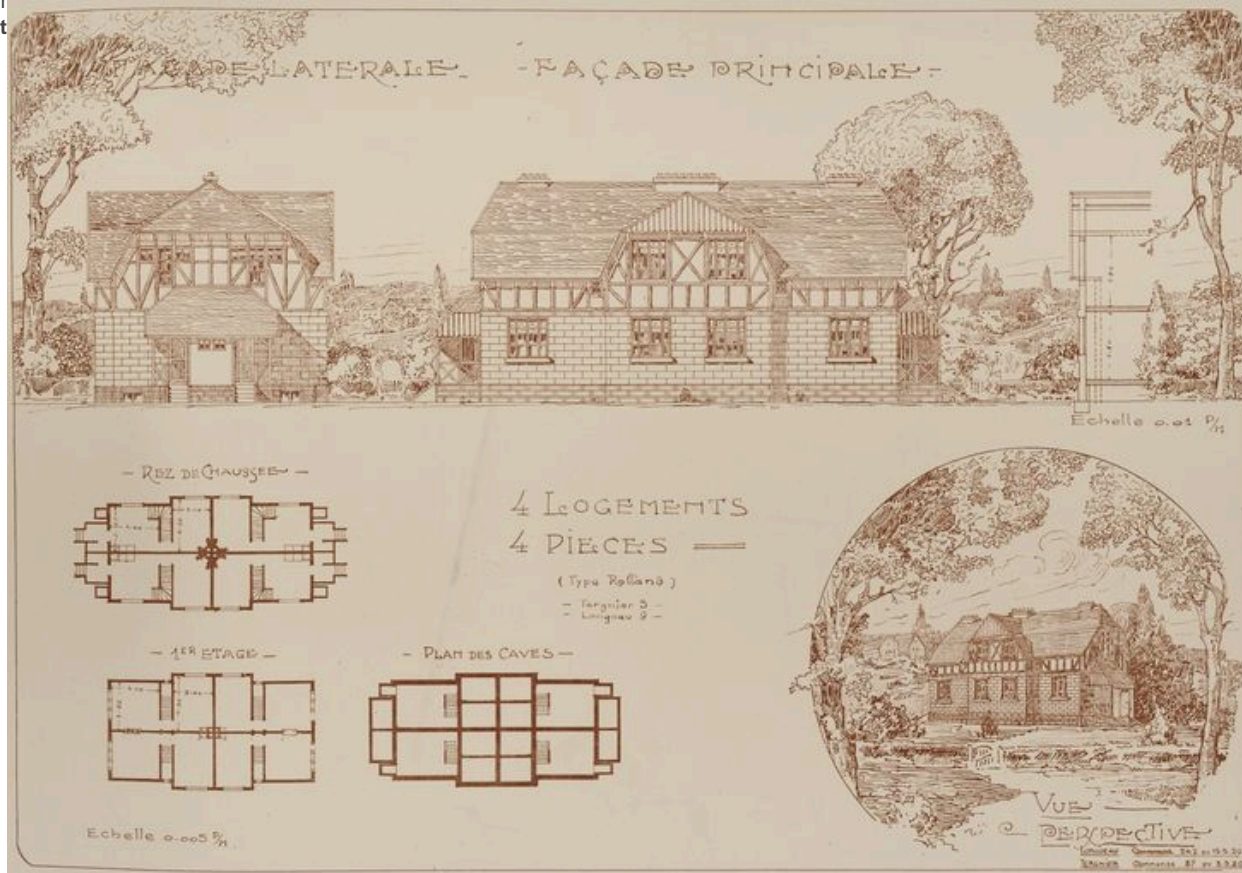
Auteur de l'illustration : Centre des Archives du Monde du Travail

(c) Archives nationales du monde du travail ; (c) Région Hauts-de-France - Inventaire général
reproduction soumise à autorisation du titulaire des droits d'exploitation

Hauts-de-France, Aisne, Tergnier, Quessy-cité, 25 rue Antoine-Parmentier, 1, 7-9, 2, 4-6, 8-10, 12-14 rue Eugène-Delacroix, 2, 4-6, 8 rue de l'Arc en ciel, 4-6, 8-10, 20, 7-9, 11-13, 15-17, 21, 25 avenue Maréchal-Leclerc, 3 rue de la Famille-Sauvage, 1-3 rue de Houdon, 1-3, 5-7, 6-8, 10-12 avenue Charles-Montesquieu, 1-3, 5-7, 2-4, 6-8 rue des Grands-Camps, 1-3, 5-7, 9-11, 2-4, 6-8, 14-16 rue Jean-Jacques-Rousseau, 2-4, 6-8 rue Pascal, 2-4, 6-8, 10-12 rue des Basses-Séguilles, 1-3, 5-7, 9-11, 13-15, 18-20, 22-24, 26-28 rue Watteau, 9-11, 13-15, 2-4, 6-8, 16-18, 20-22 rue Jean-Baptiste-Lully, 1-3, 2-4, 18-20 rue Grands-Rayons, 1, 7-9, 2, 4 rue Leconte-de-l'Isle, 3-5, 7-9, 11-13, 15 rue Paul-Hauriez, 1-3, 7-5, 9, 11-13, 17, 19, 21, 23-25, 2, 12-14, 18-20 rue Madame-Heugel, 1, 3-5, 2, 4-6 rue Lamartine, 2-4, 6-8 rue du Montoir, 1-3, 5-7 rue du Paradis, 1-3, 5-7 rue Pré-Dieu, 1, 3, 2, 4 rue Louvois, 2 impasse Marcel Brout, 20-41 rue de Reims, 1, 3, 5, 7 avenue Lefranc

Les habit

02010846



Type Rolland. 4 logements de 4 pièces construits à Longueau (9) et à Tergnier (5), vers 1920 (C. A. M. T. ; 48 AQ 3301/2).

IVR22_20048010728NUCA

Auteur de l'illustration : Centre des Archives du Monde du Travail

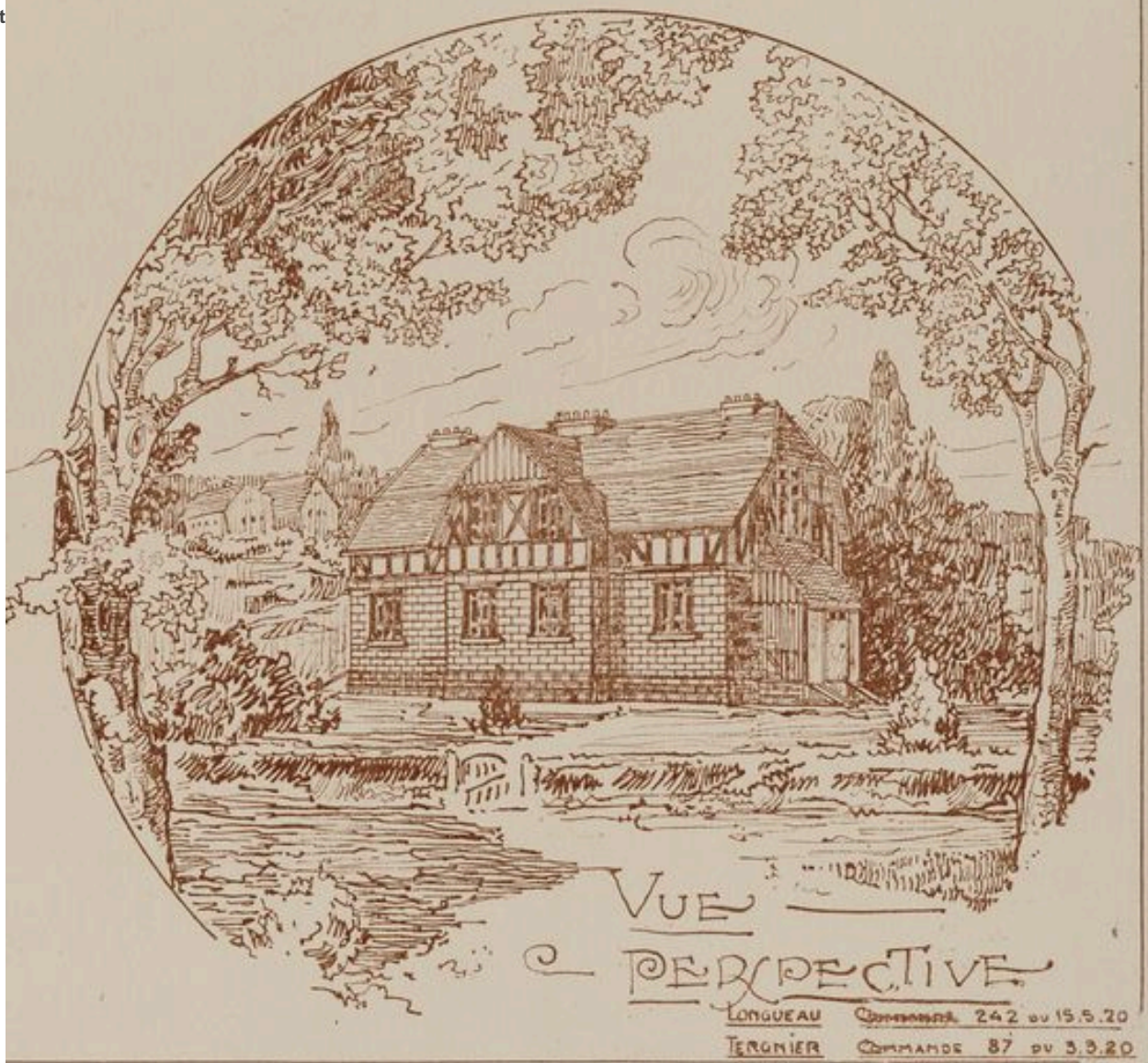
(c) Archives nationales du monde du travail ; (c) Région Hauts-de-France - Inventaire général

reproduction soumise à autorisation du titulaire des droits d'exploitation

Hauts-de-France, Aisne, Tergnier, Quessy-cité, 25 rue Antoine-Parmentier, 1, 7-9, 2, 4-6, 8-10, 12-14 rue Eugène-Delacroix, 2, 4-6, 8 rue de l'Arc en ciel, 4-6, 8-10, 20, 7-9, 11-13, 15-17, 21, 25 avenue Maréchal-Leclerc, 3 rue de la Famille-Sauvage, 1-3 rue de Houdon, 1-3, 5-7, 6-8, 10-12 avenue Charles-Montesquieu, 1-3, 5-7, 2-4, 6-8 rue des Grands-Camps, 1-3, 5-7, 9-11, 2-4, 6-8, 14-16 rue Jean-Jacques-Rousseau, 2-4, 6-8 rue Pascal, 2-4, 6-8, 10-12 rue des Basses-Séguilles, 1-3, 5-7, 9-11, 13-15, 18-20, 22-24, 26-28 rue Watteau, 9-11, 13-15, 2-4, 6-8, 16-18, 20-22 rue Jean-Baptiste-Lully, 1-3, 2-4, 18-20 rue Grands-Rayons, 1, 7-9, 2, 4 rue Leconte-de-l'Isle, 3-5, 7-9, 11-13, 15 rue Paul-Hauriez, 1-3, 7-5, 9, 11-13, 17, 19, 21, 23-25, 2, 12-14, 18-20 rue Madame-Heugel, 1, 3-5, 2, 4-6 rue Lamartine, 2-4, 6-8 rue du Montoir, 1-3, 5-7 rue du Paradis, 1-3, 5-7 rue Près-Dieu, 1, 3, 5, 7, 9, 11, 13, 15, 17, 19, 21, 23, 25, 2, 4 rue Leucier, 2 impasse Marcel Brout, 20, 41 rue de Reims, 1, 3, 5, 7 avenue Leclerc

Les habit

02010846



Type Rolland. 4 logements de 4 pièces, vers 1920 (C. A. M. T. ; 48 AQ 3301/2).

IVR22_20048010729NUCA

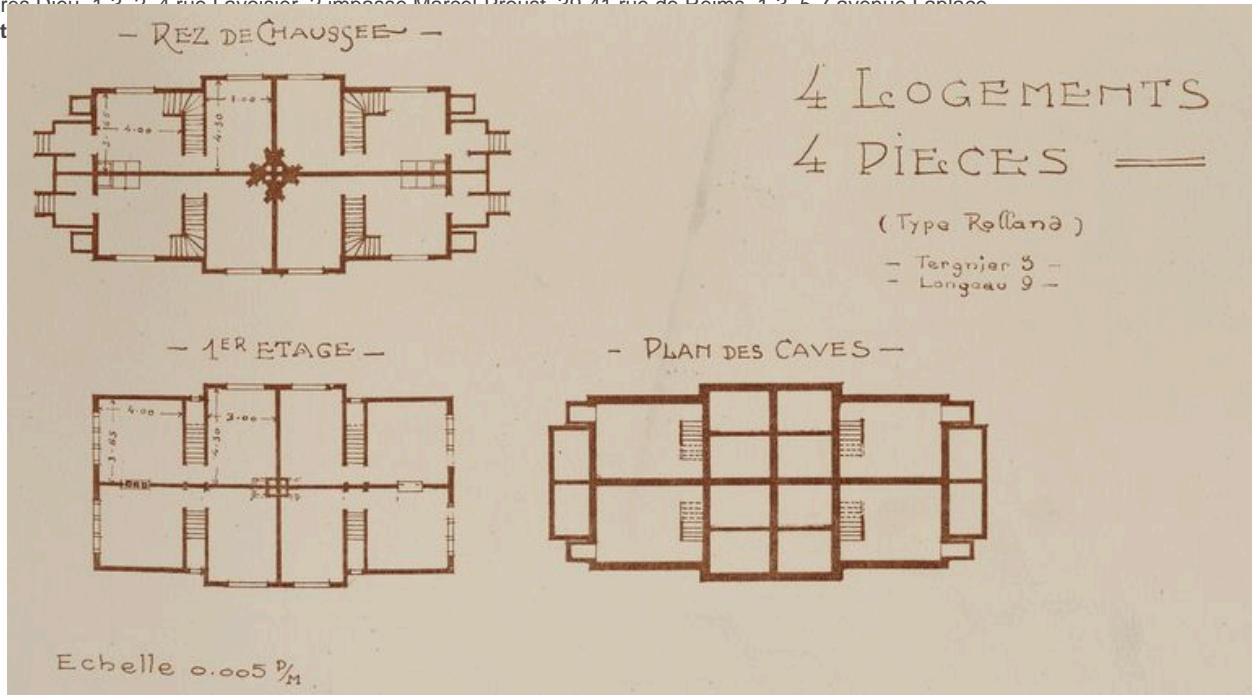
Auteur de l'illustration : Centre des Archives du Monde du Travail

(c) Archives nationales du monde du travail ; (c) Région Hauts-de-France - Inventaire général
reproduction soumise à autorisation du titulaire des droits d'exploitation

Hauts-de-France, Aisne, Tergnier, Quessy-cité, 25 rue Antoine-Parmentier, 1, 7-9, 2, 4-6, 8-10, 12-14 rue Eugène-Delacroix, 2, 4-6, 8 rue de l'Arc en ciel, 4-6, 8-10, 20, 7-9, 11-13, 15-17, 21, 25 avenue Maréchal-Leclerc, 3 rue de la Famille-Sauvage, 1-3 rue de Houdon, 1-3, 5-7, 6-8, 10-12 avenue Charles-Montesquieu, 1-3, 5-7, 2-4, 6-8 rue des Grands-Camps, 1-3, 5-7, 9-11, 2-4, 6-8, 14-16 rue Jean-Jacques-Rousseau, 2-4, 6-8 rue Pascal, 2-4, 6-8, 10-12 rue des Basses-Séguilles, 1-3, 5-7, 9-11, 13-15, 18-20, 22-24, 26-28 rue Watteau, 9-11, 13-15, 2-4, 6-8, 16-18, 20-22 rue Jean-Baptiste-Lully, 1-3, 2-4, 18-20 rue Grands-Rayons, 1, 7-9, 2, 4 rue Leconte-de-l'Isle, 3-5, 7-9, 11-13, 15 rue Paul-Hauriez, 1-3, 7-5, 9, 11-13, 17, 19, 21, 23-25, 2, 12-14, 18-20 rue Madame-Heugel, 1, 3-5, 2, 4-6 rue Lamartine, 2-4, 6-8 rue du Montoir, 1-3, 5-7 rue du Paradis, 1-3, 5-7 rue Prée Dieu, 1, 3, 2, 4 rue Levequier, 2 impasse Marcel Brout, 20, 41 rue de Reims, 1, 3, 5, 7 avenue Leclerc

Les habit

02010846



Type Rolland. 4 logements de 4 pièces, vers 1920 (C. A. M. T. ; 48 AQ 3301/2).

IVR22_20048010730NUCA

Auteur de l'illustration : Centre des Archives du Monde du Travail

(c) Archives nationales du monde du travail ; (c) Région Hauts-de-France - Inventaire général
reproduction soumise à autorisation du titulaire des droits d'exploitation

Hauts-de-France, Aisne, Tergnier, Quessy-cité, 25 rue Antoine-Parmentier, 1, 7-9, 2, 4-6, 8-10, 12-14 rue Eugène-Delacroix, 2, 4-6, 8 rue de l'Arc en ciel, 4-6, 8-10, 20, 7-9, 11-13, 15-17, 21, 25 avenue Maréchal-Leclerc, 3 rue de la Famille-Sauvage, 1-3 rue de Houdon, 1-3, 5-7, 6-8, 10-12 avenue Charles-Montesquieu, 1-3, 5-7, 2-4, 6-8 rue des Grands-Camps, 1-3, 5-7, 9-11, 2-4, 6-8, 14-16 rue Jean-Jacques-Rousseau, 2-4, 6-8 rue Pascal, 2-4, 6-8, 10-12 rue des Basses-Séguilles, 1-3, 5-7, 9-11, 13-15, 18-20, 22-24, 26-28 rue Watteau, 9-11, 13-15, 2-4, 6-8, 16-18, 20-22 rue Jean-Baptiste-Lully, 1-3, 2-4, 18-20 rue Grands-Rayons, 1, 7-9, 2, 4 rue Leconte-de-l'Isle, 3-5, 7-9, 11-13, 15 rue Paul-Hauriez, 1-3, 7-5, 9, 11-13, 17, 19, 21, 23-25, 2, 12-14, 18-20 rue Madame-Heugel, 1, 3-5, 2, 4-6 rue Lamartine, 2-4, 6-8 rue du Montoir, 1-3, 5-7 rue du Paradis, 1-3, 5-7 rue Près-Dieu, 1, 3, 2, 4 rue Louvain, 2 immeuble Marcel Brout, 20, 41 rue de Reims, 1, 3, 5, 7 avenue Lefebvre

Les habit

02010846



Cité de Tergnier. Maisons à quatre unités d'habitation. Ernest Bertrand (architecte). Extrait de COIGNAT, Raymond. "Les cités-jardins de la Compagnie du Nord". L'Architecture, mai 1924, p. 50.

IVR32_20210205047NUCA

Auteur de l'illustration : Isabelle Barbedor

(c) Région Hauts-de-France - Inventaire général

reproduction soumise à autorisation du titulaire des droits d'exploitation

Hauts-de-France, Aisne, Tergnier, Quessy-cité, 25 rue Antoine-Parmentier, 1, 7-9, 2, 4-6, 8-10, 12-14 rue Eugène-Delacroix, 2, 4-6, 8 rue de l'Arc en ciel, 4-6, 8-10, 20, 7-9, 11-13, 15-17, 21, 25 avenue Maréchal-Leclerc, 3 rue de la Famille-Sauvage, 1-3 rue de Houdon, 1-3, 5-7, 6-8, 10-12 avenue Charles-Montesquieu, 1-3, 5-7, 2-4, 6-8 rue des Grands-Camps, 1-3, 5-7, 9-11, 2-4, 6-8, 14-16 rue Jean-Jacques-Rousseau, 2-4, 6-8 rue Pascal, 2-4, 6-8, 10-12 rue des Basses-Séguilles, 1-3, 5-7, 9-11, 13-15, 18-20, 22-24, 26-28 rue Watteau, 9-11, 13-15, 2-4, 6-8, 16-18, 20-22 rue Jean-Baptiste-Lully, 1-3, 2-4, 18-20 rue Grands-Rayons, 1, 7-9, 2, 4 rue Leconte-de-l'Isle, 3-5, 7-9, 11-13, 15 rue Paul-Hauriez, 1-3, 7-5, 9, 11-13, 17, 19, 21, 23-25, 2, 12-14, 18-20 rue Madame-Heugel, 1, 3-5, 2, 4-6 rue Lamartine, 2-4, 6-8 rue du Montoir, 1-3, 5-7 rue du Paradis, 1-3, 5-7 rue Pré-Dieu, 1, 3, 5, 7, 9, 11, 13, 15, 17, 19, 21, 23, 25, 2, 4 rue Louisier, 2 impasse Marcel Brout, 20, 41 rue de Reims, 1, 3, 5, 7 avenue Lalloué

Les habit

02010846



Cité de Tergnier. Maison à quatre unités d'habitation à porche hors-oeuvre. Ernest Bertrand (architecte). Extrait de COIGNAT, Raymond. "Les cités-jardins de la Compagnie du Nord". L'Architecture, mai 1924, p. 51.

IVR32_20210205046NUCA

Auteur de l'illustration : Isabelle Barbedor

(c) Région Hauts-de-France - Inventaire général

reproduction soumise à autorisation du titulaire des droits d'exploitation

Hauts-de-France, Aisne, Tergnier, Quessy-cité, 25 rue Antoine-Parmentier, 1, 7-9, 2, 4-6, 8-10, 12-14 rue Eugène-Delacroix, 2, 4-6, 8 rue de l'Arc en ciel, 4-6, 8-10, 20, 7-9, 11-13, 15-17, 21, 25 avenue Maréchal-Leclerc, 3 rue de la Famille-Sauvage, 1-3 rue de Houdon, 1-3, 5-7, 6-8, 10-12 avenue Charles-Montesquieu, 1-3, 5-7, 2-4, 6-8 rue des Grands-Camps, 1-3, 5-7, 9-11, 2-4, 6-8, 14-16 rue Jean-Jacques-Rousseau, 2-4, 6-8 rue Pascal, 2-4, 6-8, 10-12 rue des Basses-Séguilles, 1-3, 5-7, 9-11, 13-15, 18-20, 22-24, 26-28 rue Watteau, 9-11, 13-15, 2-4, 6-8, 16-18, 20-22 rue Jean-Baptiste-Lully, 1-3, 2-4, 18-20 rue Grands-Rayons, 1, 7-9, 2, 4 rue Leconte-de-l'Isle, 3-5, 7-9, 11-13, 15 rue Paul-Hauriez, 1-3, 7-5, 9, 11-13, 17, 19, 21, 23-25, 2, 12-14, 18-20 rue Madame-Heugel, 1, 3-5, 2, 4-6 rue Lamartine, 2-4, 6-8 rue du Montoir, 1-3, 5-7 rue du Paradis, 1-3, 5-7 rue Près-Dieu, 1, 3, 5, 7, 9, 11, 13, 15, 17, 19, 21, 23, 25, 2, 4 rue Louvois, 2 impasse Marcel Brout, 20, 41 rue de Reims, 1, 3, 5, 7 avenue Leclerc

Les habit

02010846



Cité de Tergnier. Le pavillon du docteur. In L'Oeuvre de reconstitution et la solidarité française, 1925, p. 218.

IVR22_19940200267XB

Auteur de l'illustration : Thierry Lefébure

(c) Ministère de la culture - Inventaire général ; (c) AGIR-Pic

reproduction soumise à autorisation du titulaire des droits d'exploitation

Hauts-de-France, Aisne, Tergnier, Quessy-cité, 25 rue Antoine-Parmentier, 1, 7-9, 2, 4-6, 8-10, 12-14 rue Eugène-Delacroix, 2, 4-6, 8 rue de l'Arc en ciel, 4-6, 8-10, 20, 7-9, 11-13, 15-17, 21, 25 avenue Maréchal-Leclerc, 3 rue de la Famille-Sauvage, 1-3 rue de Houdon, 1-3, 5-7, 6-8, 10-12 avenue Charles-Montesquieu, 1-3, 5-7, 2-4, 6-8 rue des Grands-Camps, 1-3, 5-7, 9-11, 2-4, 6-8, 14-16 rue Jean-Jacques-Rousseau, 2-4, 6-8 rue Pascal, 2-4, 6-8, 10-12 rue des Basses-Séguilles, 1-3, 5-7, 9-11, 13-15, 18-20, 22-24, 26-28 rue Watteau, 9-11, 13-15, 2-4, 6-8, 16-18, 20-22 rue Jean-Baptiste-Lully, 1-3, 2-4, 18-20 rue Grands-Rayons, 1, 7-9, 2, 4 rue Leconte-de-l'Isle, 3-5, 7-9, 11-13, 15 rue Paul-Hauriez, 1-3, 7-5, 9, 11-13, 17, 19, 21, 23-25, 2, 12-14, 18-20 rue Madame-Heugel, 1, 3-5, 2, 4-6 rue Lamartine, 2-4, 6-8 rue du Montoir, 1-3, 5-7 rue du Paradis, 1-3, 5-7 rue Prém Dieu, 1, 2, 3, 4 rue Levoisier, 2 impasse Marcel Brout, 20, 41 rue de Reims, 1, 2, 5, 7 avenue Leclerc

Les habit

02010846



Cité de Tergnier. Maison de quatre logements de quatre pièces. Type Rolland. In L'Oeuvre de reconstitution et la solidarité française, 1925, p. 216.

IVR22_19940200262XB

Auteur de l'illustration : Thierry Lefébure

(c) Ministère de la culture - Inventaire général ; (c) AGIR-Pic

reproduction soumise à autorisation du titulaire des droits d'exploitation

Hauts-de-France, Aisne, Tergnier, Quessy-cité, 25 rue Antoine-Parmentier, 1, 7-9, 2, 4-6, 8-10, 12-14 rue Eugène-Delacroix, 2, 4-6, 8 rue de l'Arc en ciel, 4-6, 8-10, 20, 7-9, 11-13, 15-17, 21, 25 avenue Maréchal-Leclerc, 3 rue de la Famille-Sauvage, 1-3 rue de Houdon, 1-3, 5-7, 6-8, 10-12 avenue Charles-Montesquieu, 1-3, 5-7, 2-4, 6-8 rue des Grands-Camps, 1-3, 5-7, 9-11, 2-4, 6-8, 14-16 rue Jean-Jacques-Rousseau, 2-4, 6-8 rue Pascal, 2-4, 6-8, 10-12 rue des Basses-Séguilles, 1-3, 5-7, 9-11, 13-15, 18-20, 22-24, 26-28 rue Watteau, 9-11, 13-15, 2-4, 6-8, 16-18, 20-22 rue Jean-Baptiste-Lully, 1-3, 2-4, 18-20 rue Grands-Rayons, 1, 7-9, 2, 4 rue Leconte-de-l'Isle, 3-5, 7-9, 11-13, 15 rue Paul-Hauriez, 1-3, 7-5, 9, 11-13, 17, 19, 21, 23-25, 2, 12-14, 18-20 rue Madame-Heugel, 1, 3-5, 2, 4-6 rue Lamartine, 2-4, 6-8 rue du Montoir, 1-3, 5-7 rue du Paradis, 1-3, 5-7 rue Pré-Dieu, 1, 3, 5, 4 rue Louvain, 2 impasse Marcel Brout, 20, 41 rue de Reims, 1, 3, 5-7 avenue Lefebvre

Les habit

02010846



Cité de Tergnier. Maison de deux logements à six pièces. In L'Oeuvre de reconstitution et la solidarité française, 1925, p. 218.

Référence du document reproduit :

- " Le Monde Illustré - La reconstitution des régions dévastées : L'Aisne 1918-1922", tome 6, 65ème année, 1922. p. 90. Impression photomécanique, [1921-1922].
Bibliothèque municipale, Saint-Quentin : Fonds local : GL 506

IVR22_19940200270XB

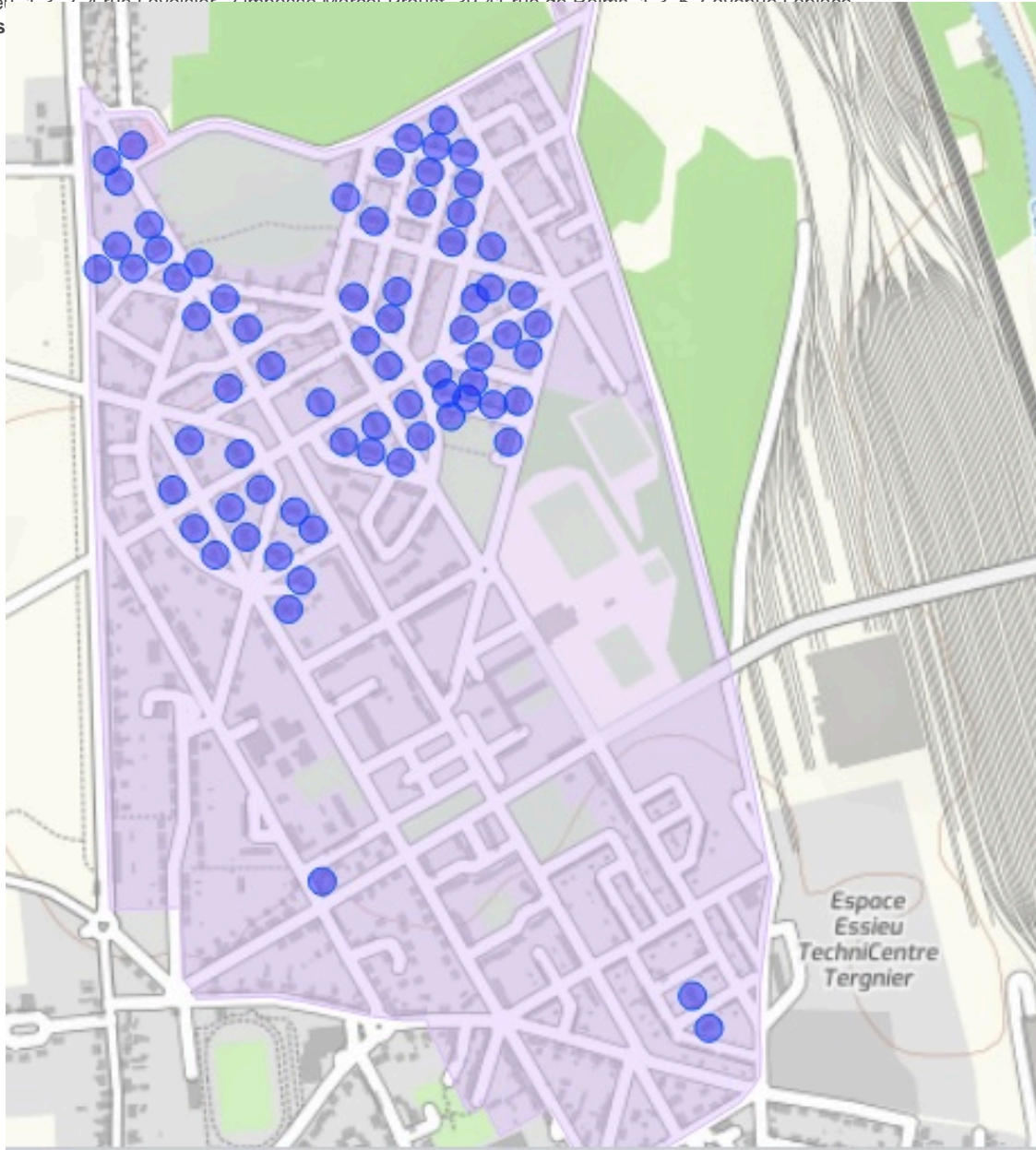
Auteur de l'illustration : Thierry Lefébure

(c) Ministère de la culture - Inventaire général ; (c) AGIR-Pic ; (c) Communauté d'agglomération et ville de Saint-Quentin

reproduction soumise à autorisation du titulaire des droits d'exploitation

Les habitations

IA02010846



Localisation des maisons repérées.

IVR32_20170205625NUDA

Auteur de l'illustration : Isabelle Barbedor

(c) Région Hauts-de-France - Inventaire général

reproduction soumise à autorisation du titulaire des droits d'exploitation

Hauts-de-France, Aisne, Tergnier, Quessy-cité, 25 rue Antoine-Parmentier, 1, 7-9, 2, 4-6, 8-10, 12-14 rue Eugène-Delacroix, 2, 4-6, 8 rue de l'Arc en ciel, 4-6, 8-10, 20, 7-9, 11-13, 15-17, 21, 25 avenue Maréchal-Leclerc, 3 rue de la Famille-Sauvage, 1-3 rue de Houdon, 1-3, 5-7, 6-8, 10-12 avenue Charles-Montesquieu, 1-3, 5-7, 2-4, 6-8 rue des Grands-Camps, 1-3, 5-7, 9-11, 2-4, 6-8, 14-16 rue Jean-Jacques-Rousseau, 2-4, 6-8 rue Pascal, 2-4, 6-8, 10-12 rue des Basses-Séguilles, 1-3, 5-7, 9-11, 13-15, 18-20, 22-24, 26-28 rue Watteau, 9-11, 13-15, 2-4, 6-8, 16-18, 20-22 rue Jean-Baptiste-Lully, 1-3, 2-4, 18-20 rue Grands-Rayons, 1, 7-9, 2, 4 rue Leconte-de-l'Isle, 3-5, 7-9, 11-13, 15 rue Paul-Hauriez, 1-3, 7-5, 9, 11-13, 17, 19, 21, 23-25, 2, 12-14, 18-20 rue Madame-Heugel, 1, 3-5, 2, 4-6 rue Lamartine, 2-4, 6-8 rue du Montoir, 1-3, 5-7 rue du Paradis, 1-3, 5-7 rue Pré-Dieu, 1, 3, 5, 7, 4 rue Levoisier, 2 impasse Marcel Brout, 20, 41 rue de Reims, 1, 3, 5, 7 avenue Leclerc

Les habit

02010846



Maison à quatre unités d'habitation, vers 1920, Ernest Bertrand (architecte). Sur les maisons de ce modèle, (ici 4-6 rue Arc-en-ciel, 19 rue Madame-Heugel et 3 avenue Montesquieu) le porche a été modifié.

IVR32_20170200128NUC2A

Auteur de l'illustration : Thierry Lefébure

(c) Région Hauts-de-France - Inventaire général

reproduction soumise à autorisation du titulaire des droits d'exploitation

Hauts-de-France, Aisne, Tergnier, Quessy-cité, 25 rue Antoine-Parmentier, 1, 7-9, 2, 4-6, 8-10, 12-14 rue Eugène-Delacroix, 2, 4-6, 8 rue de l'Arc en ciel, 4-6, 8-10, 20, 7-9, 11-13, 15-17, 21, 25 avenue Maréchal-Leclerc, 3 rue de la Famille-Sauvage, 1-3 rue de Houdon, 1-3, 5-7, 6-8, 10-12 avenue Charles-Montesquieu, 1-3, 5-7, 2-4, 6-8 rue des Grands-Camps, 1-3, 5-7, 9-11, 2-4, 6-8, 14-16 rue Jean-Jacques-Rousseau, 2-4, 6-8 rue Pascal, 2-4, 6-8, 10-12 rue des Basses-Séguilles, 1-3, 5-7, 9-11, 13-15, 18-20, 22-24, 26-28 rue Watteau, 9-11, 13-15, 2-4, 6-8, 16-18, 20-22 rue Jean-Baptiste-Lully, 1-3, 2-4, 18-20 rue Grands-Rayons, 1, 7-9, 2, 4 rue Leconte-de-l'Isle, 3-5, 7-9, 11-13, 15 rue Paul-Hauriez, 1-3, 7-5, 9, 11-13, 17, 19, 21, 23-25, 2, 12-14, 18-20 rue Madame-Heugel, 1, 3-5, 2, 4-6 rue Lamartine, 2-4, 6-8 rue du Montoir, 1-3, 5-7 rue du Paradis, 1-3, 5-7 rue Pré-Dieu, 1, 3, 5, 7, 9, 11, 13, 15, 17, 19, 21, 23, 25, 2, 4 rue Levoisier, 2 impasse Marcel Brout, 20, 41 rue de Reims, 1, 3, 5, 7 avenue Leclerc

Les habit

02010846



Maison à quatre unités d'habitation, vers 1920, Ernest Bertrand (architecte). Sur les maisons de ce modèle, (ici 4-6 rue Arc-en-ciel, 19 rue Madame-Heugel et 3 avenue Montesquieu) le porche a été modifié.

IVR32_20170200127NUC2A

Auteur de l'illustration : Thierry Lefébure

(c) Région Hauts-de-France - Inventaire général

reproduction soumise à autorisation du titulaire des droits d'exploitation

Hauts-de-France, Aisne, Tergnier, Quessy-cité, 25 rue Antoine-Parmentier, 1, 7-9, 2, 4-6, 8-10, 12-14 rue Eugène-Delacroix, 2, 4-6, 8 rue de l'Arc en ciel, 4-6, 8-10, 20, 7-9, 11-13, 15-17, 21, 25 avenue Maréchal-Leclerc, 3 rue de la Famille-Sauvage, 1-3 rue de Houdon, 1-3, 5-7, 6-8, 10-12 avenue Charles-Montesquieu, 1-3, 5-7, 2-4, 6-8 rue des Grands-Camps, 1-3, 5-7, 9-11, 2-4, 6-8, 14-16 rue Jean-Jacques-Rousseau, 2-4, 6-8 rue Pascal, 2-4, 6-8, 10-12 rue des Basses-Séguilles, 1-3, 5-7, 9-11, 13-15, 18-20, 22-24, 26-28 rue Watteau, 9-11, 13-15, 2-4, 6-8, 16-18, 20-22 rue Jean-Baptiste-Lully, 1-3, 2-4, 18-20 rue Grands-Rayons, 1, 7-9, 2, 4 rue Leconte-de-l'Isle, 3-5, 7-9, 11-13, 15 rue Paul-Hauriez, 1-3, 7-5, 9, 11-13, 17, 19, 21, 23-25, 2, 12-14, 18-20 rue Madame-Heugel, 1, 3-5, 2, 4-6 rue Lamartine, 2-4, 6-8 rue du Montoir, 1-3, 5-7 rue du Paradis, 1-3, 5-7 rue Pré-Dieu, 1, 3, 5, 7, 9, rue Levoisier, 2 impasse Marcel Brout, 20, 41 rue de Reims, 1, 3, 5, 7 avenue Leclerc

Les habit

02010846



Maison à quatre unités d'habitation, vers 1920, Ernest Bertrand (architecte). Sur les maisons de ce modèle, (ici 4-6 rue Arc-en-ciel, 19 rue Madame-Heugel et 3 avenue Montesquieu) le porche a été modifié.

IVR32_20170200129NUC2AQ

Auteur de l'illustration : Thierry Lefébure

(c) Région Hauts-de-France - Inventaire général

reproduction soumise à autorisation du titulaire des droits d'exploitation

Les habit

02010846



Maison à deux unités d'habitation (12-14 rue Eugène-Delacroix).

IVR32_20170200133NUC2AQ

Auteur de l'illustration : Thierry Lefébure

(c) Région Hauts-de-France - Inventaire général

reproduction soumise à autorisation du titulaire des droits d'exploitation

Les habit

02010846



Maison de contremaître à porche dans oeuvre (19 avenue du Maréchal-Leclerc).

IVR32_20170200142NUC2A

Auteur de l'illustration : Thierry Lefébure

(c) Région Hauts-de-France - Inventaire général

reproduction soumise à autorisation du titulaire des droits d'exploitation

Les habit

02010846



Maison à deux unités d'habitation de type "living room" (21, rue de la Victoire et 2 allée des Marguerites). Façade postérieure.

IVR32_20170200139NUC2A

Auteur de l'illustration : Thierry Lefébure

(c) Région Hauts-de-France - Inventaire général

reproduction soumise à autorisation du titulaire des droits d'exploitation

Hauts-de-France, Aisne, Tergnier, Quessy-cité, 25 rue Antoine-Parmentier, 1, 7-9, 2, 4-6, 8-10, 12-14 rue Eugène-Delacroix, 2, 4-6, 8 rue de l'Arc en ciel, 4-6, 8-10, 20, 7-9, 11-13, 15-17, 21, 25 avenue Maréchal-Leclerc, 3 rue de la Famille-Sauvage, 1-3 rue de Houdon, 1-3, 5-7, 6-8, 10-12 avenue Charles-Montesquieu, 1-3, 5-7, 2-4, 6-8 rue des Grands-Camps, 1-3, 5-7, 9-11, 2-4, 6-8, 14-16 rue Jean-Jacques-Rousseau, 2-4, 6-8 rue Pascal, 2-4, 6-8, 10-12 rue des Basses-Séguilles, 1-3, 5-7, 9-11, 13-15, 18-20, 22-24, 26-28 rue Watteau, 9-11, 13-15, 2-4, 6-8, 16-18, 20-22 rue Jean-Baptiste-Lully, 1-3, 2-4, 18-20 rue Grands-Rayons, 1, 7-9, 2, 4 rue Leconte-de-l'Isle, 3-5, 7-9, 11-13, 15 rue Paul-Hauriez, 1-3, 7-5, 9, 11-13, 17, 19, 21, 23-25, 2, 12-14, 18-20 rue Madame-Heugel, 1, 3-5, 2, 4-6 rue Lamartine, 2-4, 6-8 rue du Montoir, 1-3, 5-7 rue du Paradis, 1-3, 5-7 rue Près-Dieu, 1, 3, 5, 7, 4 rue Louisier, 2 impasse Marcel Brout, 20, 41 rue de Reims, 1, 3, 5, 7 avenue Lefebvre

Les habit

02010846



Maison à living-room (angle de la rue Edouard-Branly et de la rue Famille Sauvage).

IVR32_20170200188NUC2A

Auteur de l'illustration : Thierry Lefébure

(c) Région Hauts-de-France - Inventaire général

reproduction soumise à autorisation du titulaire des droits d'exploitation

Les habit

02010846



Maison à living-room, vue de trois quarts (1 rue de Reims).

IVR32_20170200189NUC2A

Auteur de l'illustration : Thierry Lefébure

(c) Région Hauts-de-France - Inventaire général

reproduction soumise à autorisation du titulaire des droits d'exploitation

Les habit

02010846



Maison à living-room, vue de face (1, rue de Reims).

IVR32_20170200190NUC2A

Auteur de l'illustration : Thierry Lefébure

(c) Région Hauts-de-France - Inventaire général

reproduction soumise à autorisation du titulaire des droits d'exploitation

Les habit

02010846



Maison à quatre unités d'habitation (1 et 3, rue de Houdon).

IVR32_20170200136NUC2A

Auteur de l'illustration : Thierry Lefébure

(c) Région Hauts-de-France - Inventaire général

reproduction soumise à autorisation du titulaire des droits d'exploitation

Hauts-de-France, Aisne, Tergnier, Quessy-cité, 25 rue Antoine-Parmentier, 1, 7-9, 2, 4-6, 8-10, 12-14 rue Eugène-Delacroix, 2, 4-6, 8 rue de l'Arc en ciel, 4-6, 8-10, 20, 7-9, 11-13, 15-17, 21, 25 avenue Maréchal-Leclerc, 3 rue de la Famille-Sauvage, 1-3 rue de Houdon, 1-3, 5-7, 6-8, 10-12 avenue Charles-Montesquieu, 1-3, 5-7, 2-4, 6-8 rue des Grands-Camps, 1-3, 5-7, 9-11, 2-4, 6-8, 14-16 rue Jean-Jacques-Rousseau, 2-4, 6-8 rue Pascal, 2-4, 6-8, 10-12 rue des Basses-Séguilles, 1-3, 5-7, 9-11, 13-15, 18-20, 22-24, 26-28 rue Watteau, 9-11, 13-15, 2-4, 6-8, 16-18, 20-22 rue Jean-Baptiste-Lully, 1-3, 2-4, 18-20 rue Grands-Rayons, 1, 7-9, 2, 4 rue Leconte-de-l'Isle, 3-5, 7-9, 11-13, 15 rue Paul-Hauriez, 1-3, 7-5, 9, 11-13, 17, 19, 21, 23-25, 2, 12-14, 18-20 rue Madame-Heugel, 1, 3-5, 2, 4-6 rue Lamartine, 2-4, 6-8 rue du Montoir, 1-3, 5-7 rue du Paradis, 1-3, 5-7 rue Pré-Dieu, 1, 3, 5, 7 rue Levoisier, 2 impasse Marcel Brout, 20, 41 rue de Reims, 1, 3, 5, 7 avenue Leclerc

Les habit

02010846



Maison à quatre unités d'habitation, 6 et 8 avenue Charles-Montesquieu.

IVR32_20170200130NUC2A

Auteur de l'illustration : Thierry Lefebure

(c) Région Hauts-de-France - Inventaire général

reproduction soumise à autorisation du titulaire des droits d'exploitation

Les habit

02010846



Maison à trois unités d'habitation (4 rue Lavoisier ; 7 et 9 rue des Grands-Camps).

IVR32_20170200138NUC2A

Auteur de l'illustration : Thierry Lefébure

(c) Région Hauts-de-France - Inventaire général

reproduction soumise à autorisation du titulaire des droits d'exploitation

Les habit

02010846



Maison à quatre unités d'habitation (5-7 rue Jean-Jacques Rousseau et 2 et 4 rue Pascal).

IVR32_20170200137NUC2A

Auteur de l'illustration : Thierry Lefébure

(c) Région Hauts-de-France - Inventaire général

reproduction soumise à autorisation du titulaire des droits d'exploitation

Les habit

02010846



Maison à deux unités d'habitation, (8 et 10 rue des Basses-Séguilles).

IVR32_20170205219NUC2A

Auteur de l'illustration : Bertrand Fournier

(c) Région Hauts-de-France - Inventaire général

reproduction soumise à autorisation du titulaire des droits d'exploitation

Les habit

02010846



Maison à deux unités d'habitation (8 rue des Basses Séguilles). Façade sur rue.

IVR32_20170205220NUC2A

Auteur de l'illustration : Bertrand Fournier

(c) Région Hauts-de-France - Inventaire général

reproduction soumise à autorisation du titulaire des droits d'exploitation

Hauts-de-France, Aisne, Tergnier, Quessy-cité, 25 rue Antoine-Parmentier, 1, 7-9, 2, 4-6, 8-10, 12-14 rue Eugène-Delacroix, 2, 4-6, 8 rue de l'Arc en ciel, 4-6, 8-10, 20, 7-9, 11-13, 15-17, 21, 25 avenue Maréchal-Leclerc, 3 rue de la Famille-Sauvage, 1-3 rue de Houdon, 1-3, 5-7, 6-8, 10-12 avenue Charles-Montesquieu, 1-3, 5-7, 2-4, 6-8 rue des Grands-Camps, 1-3, 5-7, 9-11, 2-4, 6-8, 14-16 rue Jean-Jacques-Rousseau, 2-4, 6-8 rue Pascal, 2-4, 6-8, 10-12 rue des Basses-Séguilles, 1-3, 5-7, 9-11, 13-15, 18-20, 22-24, 26-28 rue Watteau, 9-11, 13-15, 2-4, 6-8, 16-18, 20-22 rue Jean-Baptiste-Lully, 1-3, 2-4, 18-20 rue Grands-Rayons, 1, 7-9, 2, 4 rue Leconte-de-l'Isle, 3-5, 7-9, 11-13, 15 rue Paul-Hauriez, 1-3, 7-5, 9, 11-13, 17, 19, 21, 23-25, 2, 12-14, 18-20 rue Madame-Heugel, 1, 3-5, 2, 4-6 rue Lamartine, 2-4, 6-8 rue du Montoir, 1-3, 5-7 rue du Paradis, 1-3, 5-7 rue Pré-Dieu, 1, 3, 5, 7, 9, 11, 13, 15, 17, 19, 21, 23-25, 2, 4 rue Louisier, 3 immeuble Marcel Brout, 20-41 rue de Reims, 1, 3, 5, 7 avenue Lefebvre

Les habit

02010846



Maison à trois unités d'habitation, type à living-room (1-3, rue de Reims).

IVR32_20170200187NUC2A

Auteur de l'illustration : Thierry Lefébure

(c) Région Hauts-de-France - Inventaire général

reproduction soumise à autorisation du titulaire des droits d'exploitation