

Hauts-de-France, Somme
Péronne
25 avenue Charles-Boulangier, ancien chemin du Quinconce

Sous-préfecture de Péronne

Références du dossier

Numéro de dossier : IA80002442

Date de l'enquête initiale : 2003

Date(s) de rédaction : 2017

Cadre de l'étude : enquête thématique régionale La première Reconstruction, patrimoine de la Reconstruction

Degré d'étude : recensé

Désignation

Dénomination : préfecture

Parties constituantes non étudiées : logement, jardin d'agrément, cour

Compléments de localisation

Milieu d'implantation : en ville

Références cadastrales :

Historique

La sous-préfecture de Péronne, qui se trouvait [sur la Grande Place](#) avant la Première Guerre mondiale, ne sera finalement pas reconstruite au même emplacement mais en bordure de l'avenue du Quinconce (actuelle avenue Charles-Boulangier). Les sources conservées aux archives départementales (série 10R) indiquent que les architectes J. Ballereau et M. Martineau dessinent les plans de reconstruction de la sous-préfecture, en 1925. La sous-préfecture est imposée comme construction neuve en 1930.

Les plans donnent la distribution d'origine. L'aile en rez-de-chaussée et étage de comble forme l'accès du public : vestibule, bureau et espace d'accueil, bureau du secrétaire, archives sous le toit. Le logis principal, à étage, abrite le bureau du sous-préfet, qui dispose d'un petit salon attenant, et des pièces de réception au rez-de-chaussée salon, salle-à-manger desservis par un hall, pièces de services à l'extrémité sud (office, cuisine et laverie). A l'étage, le hall dessert deux chambres et deux autres chambres en appartement distribuées par un vestibule. Deux chambres disposent d'une salle de bain, les deux autres d'un cabinet de toilette. Au-dessus des pièces de service du rez-de-chaussée se trouvent une chambre de bonne et une lingerie, distribuées par un escalier de service.

Période(s) principale(s) : 2e quart 20e siècle

Auteur(s) de l'oeuvre : Jacques Ballereau (architecte, attribution par source), M. Martineau (architecte, attribution par source)

Description

La sous-préfecture occupe une vaste parcelle d'angle ; elle comprend un bâtiment principal à étage carré et étage de comble, hôtel implanté perpendiculairement à la voie, et une aile en retour d'équerre (en rez-de-chaussée plus comble). Les bâtiments, en retrait d'une cour plantée, délimitent une cour au nord du vaste terrain en pente, occupé par un jardin paysager, qui offre une perspective sur la ville. Les bâtiments construits en briques sont couverts d'ardoises. La sous-préfecture dispose de deux accès, l'un public sur la cour, le second privé sur le jardin. La clôture est ajourée le long de la partie publique de la sous-préfecture, alors que le jardin est clos par un mur.

Éléments descriptifs

Matériau(x) du gros-oeuvre, mise en oeuvre et revêtement : brique

Matériau(x) de couverture : ardoise

Statut, intérêt et protection

Statut de la propriété : propriété publique

Références documentaires

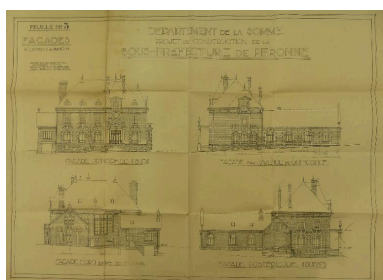
Documents d'archive

- **AD Somme. série 3P ; 3P 620/14. Péronne. Matrices des propriétés bâties 1911.**
AD Somme. série 3P ; 3P 620/14. **Péronne. Matrices des propriétés bâties 1911.**

Documents figurés

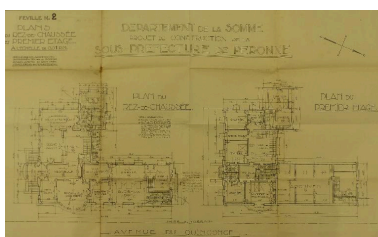
- **Péronne. Projet de reconstruction de la sous-préfecture. Elévations**, Ballereau et Martineau architectes (AD Somme ; 10R 1018).
- **Péronne. Projet de reconstruction de la sous-préfecture. Plans du rez-de-chaussée et de l'étage**, Ballereau et Martineau architectes, (AD Somme ; 10R 1018).

Illustrations



Projet de reconstruction de la sous-préfecture. Elévations, Balleareau et Martineau architectes (10R 1018).

Phot. Isabelle Barbedor
IVR32_20178005289NUCA



Projet de reconstruction de la sous-préfecture. Plans du rez-de-chaussée et de l'étage, Ballereau et Martineau architectes (AD Somme ; 10R 1018).

Phot. Isabelle Barbedor
IVR32_20178005288NUCA



Vue générale.
Phot. Gilles-Henri Bailly
IVR22_20158005868NUCA



Vue générale, depuis le sud.
Phot. Isabelle Barbedor
IVR32_20178005195NUCA



Vue depuis le nord.
Phot. Isabelle Barbedor
IVR32_20178005194NUCA

Dossiers liés

Dossiers de synthèse :

Les équipements publics de la reconstruction après la première guerre mondiale (IA99000029)

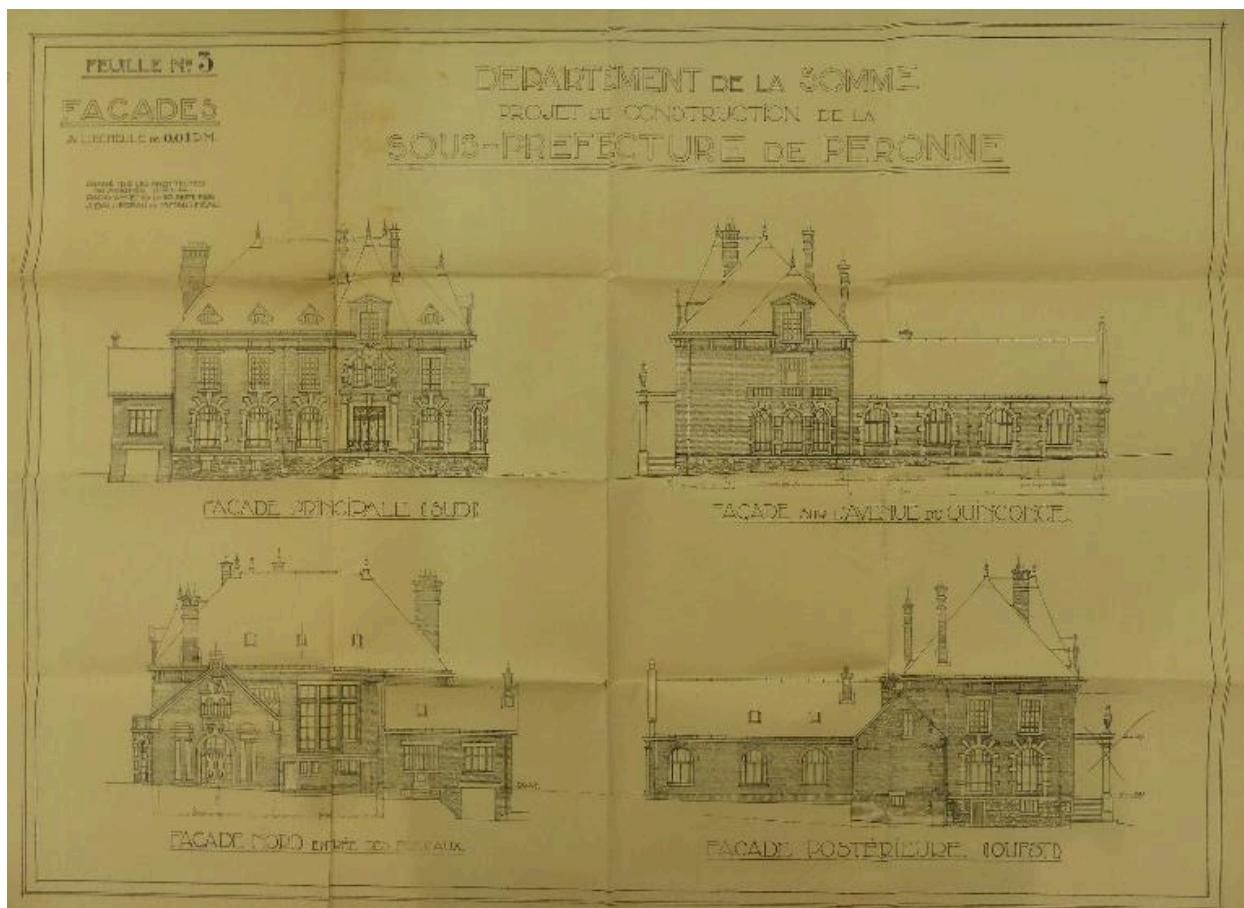
Oeuvre(s) contenue(s) :

Oeuvre(s) en rapport :

La ville de Péronne (IA80010682) Hauts-de-France, Somme, Péronne

Auteur(s) du dossier : Isabelle Barbedor

Copyright(s) : (c) Région Hauts-de-France - Inventaire général

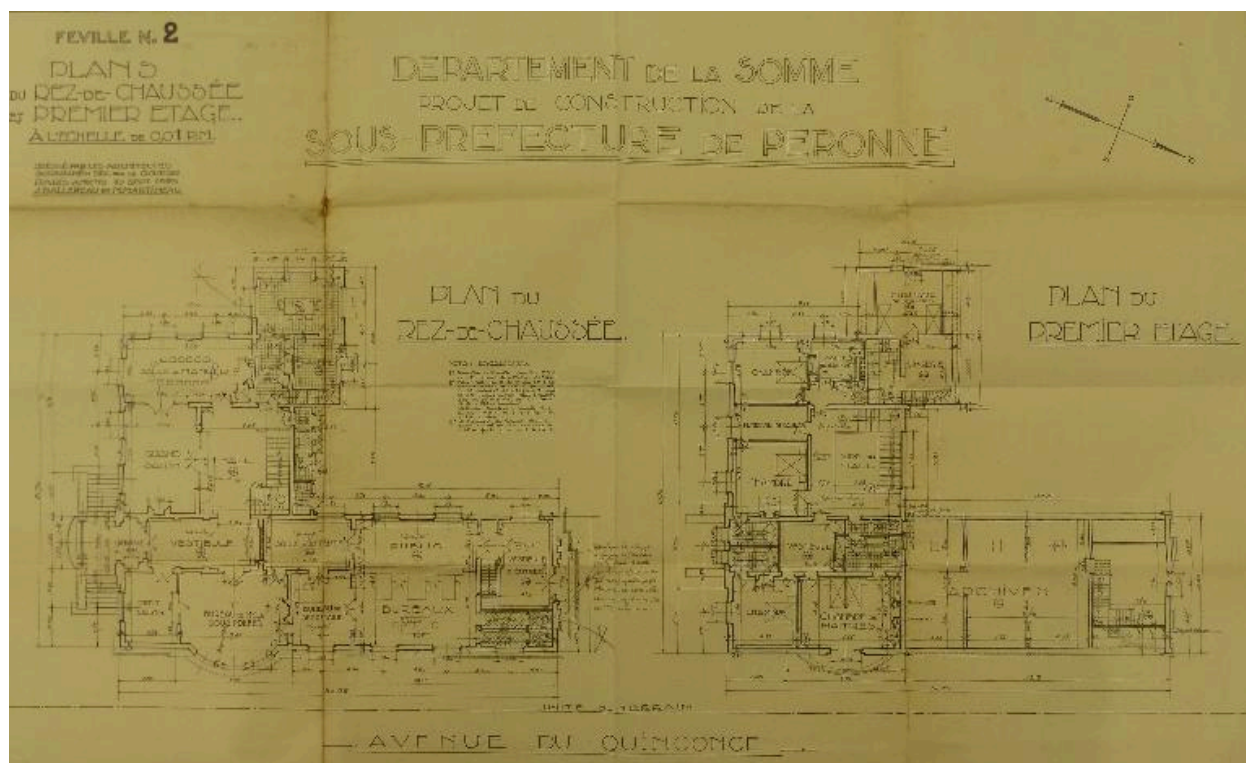


Projet de reconstruction de la sous-préfecture. Elévations, Balleareau et Martineau architectes (10R 1018).

IVR32_20178005289NUCA

Auteur de l'illustration : Isabelle Barbedor

(c) Région Hauts-de-France - Inventaire général ; (c) Département de la Somme - Archives départementales
reproduction soumise à autorisation du titulaire des droits d'exploitation



Projet de reconstruction de la sous-préfecture. Plans du rez-de-chaussée et de l'étage, Ballereau et Martineau architectes (AD Somme ; 10R 1018).

IVR32_20178005288NUCA

Auteur de l'illustration : Isabelle Barbedor

(c) Région Hauts-de-France - Inventaire général ; (c) Département de la Somme - Archives départementales
reproduction soumise à autorisation du titulaire des droits d'exploitation



Vue générale.

IVR22_20158005868NUCA

Auteur de l'illustration : Gilles-Henri Bailly

Date de prise de vue : 2003

(c) Région Hauts-de-France - Inventaire général

reproduction soumise à autorisation du titulaire des droits d'exploitation



Vue générale, depuis le sud.

IVR32_20178005195NUCA

Auteur de l'illustration : Isabelle Barbedor

(c) Région Hauts-de-France - Inventaire général

reproduction soumise à autorisation du titulaire des droits d'exploitation



Vue depuis le nord.

IVR32_20178005194NUCA

Auteur de l'illustration : Isabelle Barbedor

(c) Région Hauts-de-France - Inventaire général

reproduction soumise à autorisation du titulaire des droits d'exploitation