

Hauts-de-France, Somme  
Gamaches  
Moulin Benoît

## **Ancienne scierie Pollet, devenue usine de matériel agricole Jocquin (vestiges)**

### **Références du dossier**

Numéro de dossier : IA00076669  
Date de l'enquête initiale : 1990  
Date(s) de rédaction : 1990  
Cadre de l'étude : patrimoine industriel Somme  
Degré d'étude : étudié

### **Désignation**

Dénomination : scierie, usine de matériel agricole  
Appellation : Pollet , Jocquin  
Parties constituantes non étudiées : atelier de fabrication, cheminée d'usine, cour, bureau, bâtiment d'eau, transformateur, magasin industriel

### **Compléments de localisation**

Milieu d'implantation : en écart  
Réseau hydrographique : la Bresle  
Références cadastrales : 1990, AM, 1

### **Historique**

Scierie hydraulique fabricant de bobines Pollet dont subsistent le bâtiment d'eau de la limite 19e siècle 20e siècle, la cheminée d'usine et les magasins industriels. Agrandie à la fin 2e quart 20e siècle, l'usine a été rachetée après 1960 par l'entreprise Jocquin, spécialisée dans les bennes agricoles.

Nouveaux ateliers de fabrication construits début 3e quart 20e siècle. 1962 : 40 salariés.

Période(s) principale(s) : 4e quart 19e siècle, 1er quart 20e siècle (?), 2e quart 20e siècle, 3e quart 20e siècle

### **Description**

Ateliers de fabrication principaux en brique et pan de fer et en essentage de tôle, toits à longs pans.  
Atelier initial en brique en rez-de-chaussée.  
Magasins industriels en brique et pan de bois à couverture en tuile flamande mécanique  
Cheminée d'usine en brique, tronconique.

### **Éléments descriptifs**

Matériau(x) du gros-oeuvre, mise en oeuvre et revêtement : brique ; essentage de tôle ; pan de fer ; pan de bois

Matériau(x) de couverture : tuile flamande mécanique, ciment en couverture

Étage(s) ou vaisseau(x) : en rez-de-chaussée

Type(s) de couverture : toit à longs pans ; appentis ; pignon couvert

Énergies : énergie hydraulique ; énergie thermique ; énergie électrique ; roue hydraulique verticale

### **Typologies et état de conservation**

État de conservation : vestiges, restauré

## Statut, intérêt et protection

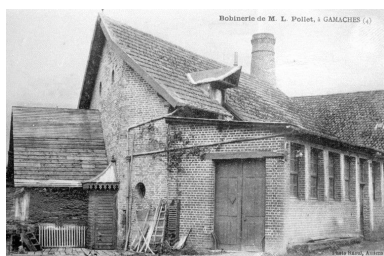
Statut de la propriété : propriété privée

## Références documentaires

### Documents figurés

- **Bobinerie de M L Pollet, à Gamaches (4)**, carte postale, Photo Raoul Amiens, [s.d.] (coll. part).

## Illustrations



Vue ancienne du moulin (coll. part.).  
Phot. Francis Dubuc (reproduction)  
IVR22\_19908000628ZB



Vue aérienne, flanc ouest.  
Phot. Phot'R  
IVR22\_19888001395P



Vue partielle.  
Phot. Francis Dubuc  
IVR22\_19908000623Z



Roue hydraulique.  
Phot. Francis Dubuc  
IVR22\_19908000625Z

## Dossiers liés

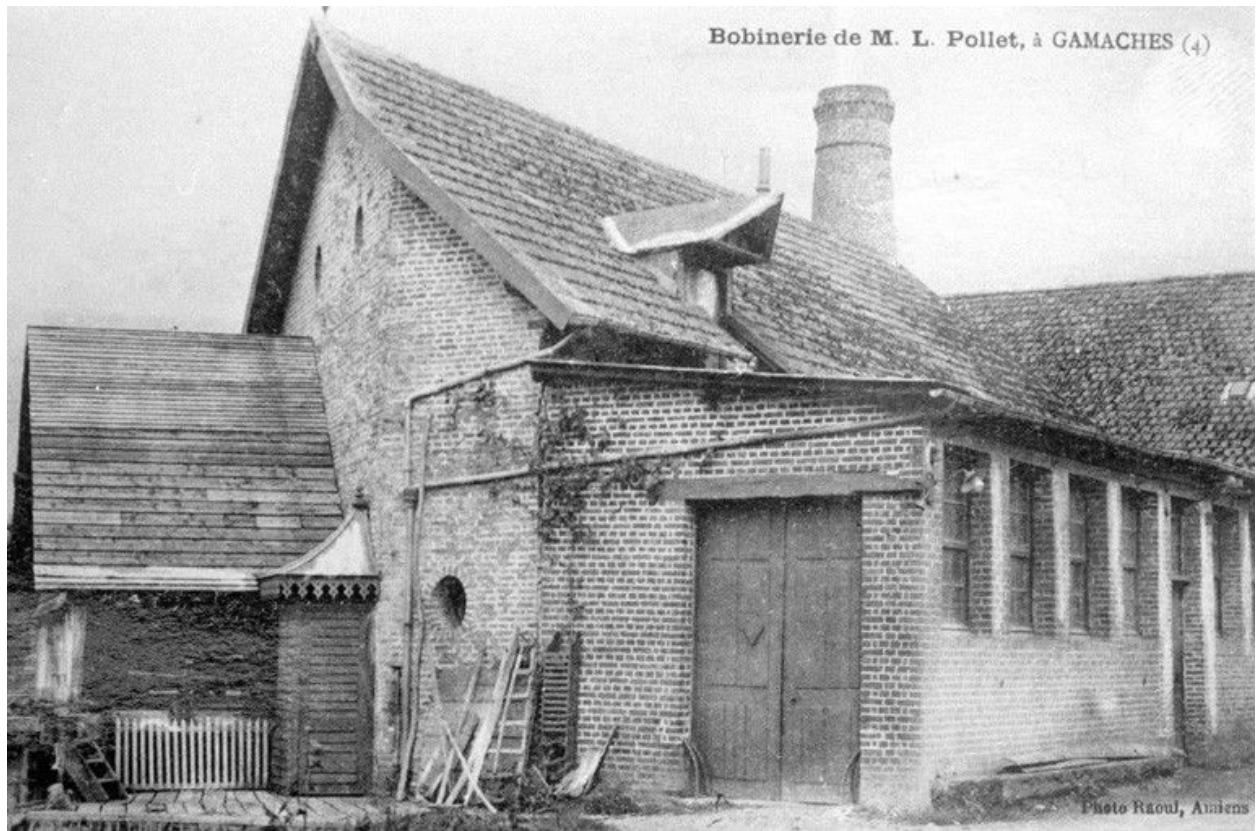
### Dossiers de synthèse :

Le patrimoine industriel de la Somme (IA80000968)

### Oeuvre(s) contenue(s) :

Auteur(s) du dossier : Benoît Dufournier

Copyright(s) : (c) Région Hauts-de-France - Inventaire général



Vue ancienne du moulin (coll. part.).

IVR22\_19908000628ZB

Auteur de l'illustration : Francis Dubuc (reproduction)

(c) Ministère de la culture - Inventaire général ; (c) AGIR-Pic  
reproduction soumise à autorisation du titulaire des droits d'exploitation



Vue aérienne, flanc ouest.

IVR22\_19888001395P

Auteur de l'illustration : Phot'R

(c) Ministère de la culture - Inventaire général ; (c) AGIR-Pic  
reproduction soumise à autorisation du titulaire des droits d'exploitation



Vue partielle.

IVR22\_19908000623Z

Auteur de l'illustration : Francis Dubuc

(c) Ministère de la culture - Inventaire général ; (c) AGIR-Pic  
reproduction soumise à autorisation du titulaire des droits d'exploitation



Roue hydraulique.

IVR22\_19908000625Z

Auteur de l'illustration : Francis Dubuc

(c) Ministère de la culture - Inventaire général ; (c) AGIR-Pic  
reproduction soumise à autorisation du titulaire des droits d'exploitation