

Hauts-de-France, Aisne  
Esquéhéries  
Eglise paroissiale Saint-Martin, rue Neuve

## Le mobilier de l'église paroissiale Saint-Martin d'Esquéhéries

### Références du dossier

Numéro de dossier : IM02001094

Date de l'enquête initiale : 1993

Date(s) de rédaction : 1995

Cadre de l'étude : inventaire topographique canton du Nouvion-en-Thiérache, mobilier et objets religieux

### Désignation

Parties constituantes non étudiées : verrière, autel, tabernacle, clôture de choeur, chandelier pascal, porte-cierges votifs, commode de sacristie, armoire de sacristie, pupitre d'autel, lutrin, tabouret, fauteuil de célébrant, banc de fidèles, prie-Dieu, armoire, statue, groupe sculpté, relief, peinture monumentale, baiser de paix, seau à eau bénite, goupillon, ampoule à huile des malades, ampoule aux saintes huiles, calice, patène, canon d'autel, chandelier d'autel, chandelier funéraire, chemin de croix, croix, croix d'autel, croix de procession, encensoir, ostensor, bassin à burettes, burettes, croix-reliquaire, ciboire, ciboire des malades, porte-encensoir, plateau, verre, cloche, sonnette d'autel, chape, conopée, tapis de dessus d'autel, pavillon de ciboire, voile de calice, chasuble, étole, manipule, porte-encensoir

### Localisation

Aire d'étude et canton :

*Aire d'étude* : Thiérache, *Canton* : Nouvion-en-Thiérache

Précisions :

### Historique

Auteur(s) de l'oeuvre : M. Boisbourdin (sculpteur), Paul Brunet (orfèvre), L. Chovet (peintre), Charles Christofle (orfèvre), Gérard (éditeur), Marin (éditeur), Junqua (fabricant de statues), Corneille (fabricant de statues), Michele (peintre), P. J. (orfèvre), Pieraccini (fabricant de statues), Raffl (fabricant de statues), Alexis Renaud (orfèvre), Villard (orfèvre), Fabre (orfèvre), C. Wauthy (fondeur de cloches), Jean-Charles Cahier (orfèvre)

### Annexe 1

#### Liste des objets non étudiés

##### LISTE DES OBJETS NON ÉTUDIÉS

##### VERRIERES

- Verrière de la baie 3 (bénie le 21 décembre 1924) : Sainte Cécile à l'orgue et instruments de musique (ill.).  
Inscription : DON DE LA MUSIQUE / DES FAMILLES MOREAU-LIEVIN / ET DE L'ABBE HERBECQ.
- Verrière de la baie 4 (bénie le 21 décembre 1924) : Sainte Thérèse de Lisieux, Thérèse Martin et son père, Thérèse Martin à la procession du Saint-Sacrement (ill.). Inscription : DON DE LA FAMILLE / DELABY-LESAGE.
- Verrière circulaire de la façade : verrière décorative ornée d'une croix, 20e siècle.

##### MOBILIER

- Maître-autel (autel, tabernacle et gradin), plâtre peint faux marbre, orné d'un devant d'autel représentant en haut relief une mise au tombeau entre deux anges portant la Couronne d'épines et le voile de Véronique, limite des 19e et 20e siècles (ill.)
- Autel secondaire sud et tabernacle, bois peint faux marbre, limite des 19e et 20e siècles.

- Autel secondaire nord et tabernacle, bois peint faux marbre, limite des 19e et 20e siècles.
- Clôture de chœur, fer forgé, 20e siècle.
- Chandelier pascal, fer forgé, 2e moitié du 20e siècle.
- Chandelier pascal, bois, 2e moitié du 20e siècle.
- 2 porte cierges, bois, 20e siècle.
- Commode-armoire de sacristie, bois, 19e siècle.
- Pupitre d'autel, noyer, 19e siècle.
- Pupitre d'autel, bronze et laiton, avec décor d'émail et de verroterie, 1ère moitié du 20e siècle.
- Pupitre d'autel, bronze et laiton, avec médaillons d'émail représentant les 4 Évangélistes, 1ère moitié du 20e siècle.
- Pupitre d'autel, bois, 1ère moitié du 20e siècle.
- Lutrin, essences de bois diverses dont du chêne, 20e siècle.
- 3 tabourets, bois, 20e siècle.
- Fauteuil de célébrant, bois, fin du 19e siècle.
- Ensemble de 46 bancs d'église, chêne, 18e siècle. Un des bancs porte les inscriptions suivantes : MARIANNE. ALAR. / RAINNE. PICON 3. PLACE 1758 / ANNE. LE. FEVRE.
- 4 bancs clos, chêne, 19e siècle.
- Chaise à prie-Dieu, bois, 19e siècle.
- Armoire trois-quarts, chêne, 18e siècle.

#### SCULPTURE

- Statue : le Christ du Sacré-Coeur, plâtre peint en blanc, 20e siècle.
- Statues : 2 anges adoreurs, bois peint, 19e siècle.
- Statue : saint Antoine de Padoue (?), plâtre, 1ère moitié du 20e siècle.
- Statue : saint Eloi, plâtre peint en blanc, 1er quart du 19e siècle.
- Statue : saint Michel terrassant le démon, plâtre polychrome, 1ère moitié du 20e siècle (bénie en septembre 1927).
- Statue : Saint Joseph et l'Enfant Jésus, plâtre, limite des 19e et 20e siècles.
- Statue : saint Joseph et l'Enfant Jésus, plâtre peint en blanc, 1ère moitié du 20e siècle.
- Statue : saint Nicolas, plâtre polychrome, 1ère moitié du 20e siècle, signée : Pieraccini Editeur.
- Statue : saint Sylvestre, plâtre polychrome, 1ère moitié du 20e siècle, signée : Pieraccini Editeur.
- Statue : saint Sylvestre, plâtre peint en blanc, 1ère moitié du 20e siècle.
- Statue : saint évêque non identifié (saint Martin ?), 1ère moitié du 20e siècle, signée : Pieraccini Editeur.
- Statue : évêque (saint Martin ?), plâtre peint en blanc, 1er quart du 20e siècle, signée : Rail et Cie à Paris /64 rue Bonaparte.
- Statue : saint non identifié (religieux tenant un crucifix), plâtre, 1ère moitié du 20e siècle.
- Statue : sainte Philomène, plâtre polychrome, 1ère moitié du 20e siècle.
- Statue : sainte Barbe, plâtre polychrome, 1ère moitié du 20e siècle, signée : Junqua et Corneille.
- Statue : Jeanne d'Arc, plâtre polychrome, début du 20e siècle.
- Statue : Vierge de l'Immaculée Conception, terre cuite (?), limite des 19e et 20e siècles, signée : Raffil et Cie / à Paris rue St [...]
- Statue : Vierge, plâtre blanc, seconde moitié du 20e siècle.
- Statue : sainte Thérèse de l'Enfant Jésus, plâtre polychrome, 1ère moitié du 20e siècle (bénie le 17 octobre 1926)
- Groupe sculpté : Education de la Vierge, plâtre polychrome, 1ère moitié du 20e siècle.
- Groupe sculpté : Education de la Vierge, plâtre peint en blanc, 1ère moitié du 20e siècle.
- Groupe sculpté non relié : crèche, plâtre polychrome, 1ère moitié du 20e siècle
- Relief : saint François d'Assise, plâtre, seconde moitié du 20e siècle.
- 4 socles de statue, bois peint blanc et faux marbre, limite des 19e et 20e siècles.
- 2 dais de statue, plâtre polychrome, limite des 19e et 20e siècles.

#### PEINTURE, ARTS GRAPHIQUES

- Peinture monumentale, peinte sur le mur est du chœur : Christ en croix, signé : MICHELE [19]56.

#### OBJETS RELIGIEUX

- Baiser de paix, cuivre, 1ère moitié du 20e siècle.
- Seau à eau bénite et aspersoir, bronze et laiton, seconde moitié du 20e siècle.
- Boîte à huile des malades, métal argenté, 20e siècle. Inscription : O.I.
- Boîte à huile sainte, métal argenté, 20e siècle.
- Boîte à sainte huile (sans couvercle), argent, œuvre de l'orfèvre parisien Jean-Charles Cahier entre 1801 et 1809. Poinçon de 1er titre Paris 1798 1809 ; poinçon de grosse garantie Paris 1798 1809 ; poinçon d'association des orfèvres de Paris ; poinçon de maître identifié.
- Calice, argent. Poinçon de gros ouvrages et 1er titre de l'argent après 1838 ; poinçon de maître illisible.
- Calice et patène, argent (coupe, fausse coupe et patène) et métal argenté. Poinçon de gros ouvrages et garantie de l'argent après 1838 ; poinçon de maître : P.J.

- Canons d'autel, 20e siècle. Gérard et Marin éditeurs Paris. Im. Vieillemard fils et Cie Paris.
- 2 chandeliers d'autel, fer forgé, seconde moitié du 20e siècle.
- 2 chandeliers d'autel, bois et bronze, seconde moitié du 20e siècle.
- 4 chandeliers d'autel, bois et bronze, seconde moitié du 20e siècle.
- 4 chandeliers d'autel en laiton, seconde moitié du 20e siècle.
- 6 chandeliers d'autel, fer forgé, seconde moitié du 20e siècle.
- Chandelier funéraire, bois peint en noir, 20e siècle.
- Chemin de croix, peint à l'huile sur toile, signé L. Chovet à Paris, 2e moitié 19e siècle (ill.)
- Croix (Christ en croix), plâtre polychrome, 19e ou 20e siècle
- Croix d'autel et 4 chandeliers d'autel, bronze et verroterie, limite des 19e et 20e siècles.
- Croix d'autel, bronze, limite des 19e et 20e siècles.
- Croix d'autel, bois et bronze, seconde moitié du 20e siècle. Signature sur le perizonium : M. Boisbourdin.
- Croix de procession, bois et bronze, seconde moitié du 20e siècle
- 2 parties supérieures de croix de procession, alliage, limite des 19e et 20e siècles.
- Encensoir, bronze, 19e ou 20e siècle.
- Ostensor-reliquaire (avec relique de saint Martin), bronze et laiton avec décor de verroterie, 1ère moitié du 20e siècle.
- Ostensor, bronze et laiton, 1ère moitié du 20e siècle, oeuvre des orfèvres lyonnais Villard et Fabre ? Poinçon de gros ouvrages et de 1er titre de l'argent départements après 1838 ; poinçon de maître : V.F.
- Plateau à burettes et burettes, cuivre et verre, 20e siècle.
- Croix reliquaire (crucifix en bois et bronze comportant une réserve en forme de médaillon avec l'inscription : "Vera Crux"), 19e siècle.
- Ciboire en argent doré, oeuvre de l'orfèvre parisien Paul Brunet (entre 1871 et 1913). Poinçons sur le couvercle, la coupe et le pied : poinçon garantie gros ouvrages 1er titre Paris après 1838 et poinçon de maître
- Ciboire des malades en argent, créé par l'orfèvre parisien Alexis Renaud entre 1831 et 1838 (ill.). Poinçon de 1er titre de Paris 1819-1838 ; poinçon de grosse garantie Paris 1819-1838 ; poinçon de recense ; poinçon de maître identifié.
- Support d'encensoir, fer forgé, seconde moitié du 20e siècle.
- 5 plateaux, métal argenté, 20e siècle. L'un d'eux porte le poinçon de l'orfèvre Charles Christofle.
- Plateau, cuivre, 20e siècle.
- Verre à pied, verre, 20e siècle, avec inscription gravée : IHS.

#### INSTRUMENTS DE MUSIQUE

- 3 cloches, bronze, oeuvres du fondeur C. Wauthy, baptisées le 30 mai 1920. Inscription de la 1ère "JE M'APPELLE VICTOIRE MARIE THERESE BLANCHE ANDREA / L'AN 1920 LE 30 MAI MONSIEUR. ERNEST HARBOUX MAIRE . MAITRE ALPHONSE HERBECQ CURE / J'AI ETE ERIGEE POUR REMPLACER MON AINEE BRISEE PAR L'ENNEMI LE 21 FEVRIER 1918 / J'AI ETE BAPTISEE PAR MAITRE PAUL LECOCQ CURE DOYEN DU NOUVION / J'EUS POUR PARRAIN MR ANDRE MANESSE. POUR MARRAINE ME MARIE-THERESE DELABY / JE PLEURE AMEREMENT LES MORTS DE LA GUERRE / DE LA BELLE FRANCE NOTRE BONNE MERE / JE CELEBRE HEUREUSEMENT LA VICTOIRE / ET DE NOS HEROS L'INCOMPARABLE GLOIRE / FONDERIE DE CLOCHES / C. WAUTHY / A DOUAI (NORD) ET A EU / SEINE-INFERIEURE". Décor en relief Christ en croix et Christ du Sacré-Coeur avec l'inscription : "GLOIRE AU SACRE COEUR DE JESUS".
- Sonnette liturgique à 4 timbres, bronze, 20e siècle.

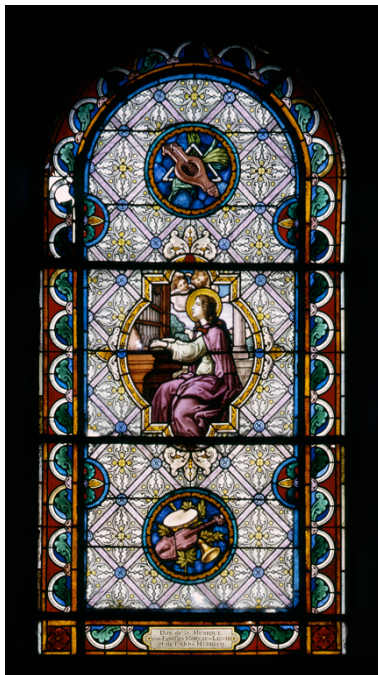
#### VETEMENTS LITURGIQUES

- Ornement noir, 1ère moitié du 20e siècle.
- Ornement violet, 1ère moitié du 20e siècle.
- Ornement rouge, 1ère moitié du 20e siècle.
- Ornement doré, 1ère moitié du 20e siècle.
- Chape dorée, 1ère moitié du 20e siècle.
- 6 conopées, milieu 20e siècle.
- Dessus d'autel, velours rouge, 19e siècle.
- Dessus d'autel doré, 20e siècle.
- Pavillon de ciboire, satin blanc, 20e siècle.
- 2 voiles du calice, 1ère moitié du 20e siècle.

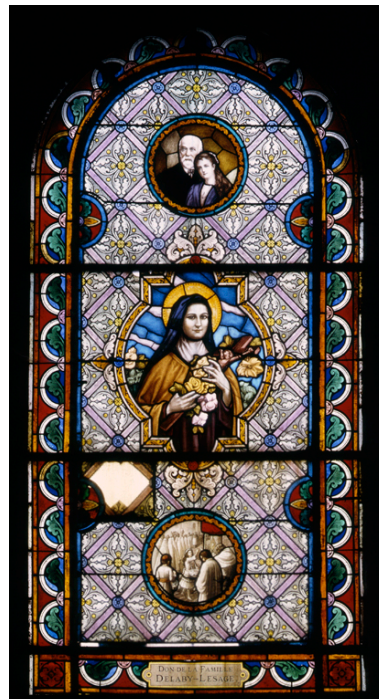
## Illustrations



Vue intérieure, vers le chœur.  
Phot. Thierry Lefébure  
IVR22\_19930200778V



Baie 3 : Sainte Cécile à l'orgue.  
Phot. Thierry Lefébure  
IVR22\_19930200629XA



Baie 4 : Sainte Thérèse de Lisieux.  
Phot. Thierry Lefébure  
IVR22\_19930200630XA



Maître-autel.  
Phot. Thierry Lefébure  
IVR22\_19930200783V



Station du chemin de croix :  
Jésus descend de la croix.  
Phot. Thierry Lefébure  
IVR22\_19930200789XA



Ciboire des malades.  
Phot. Christiane Riboulleau  
IVR22\_19930201225ZA



Vue des différents éléments du  
ciboire des malades, démonté.

Phot. Christiane Riboulleau  
IVR22\_19930201226ZA

## Dossiers liés

### Objet(s) contenu(s) dans l'édifice :

Armoire (IM02000835) Hauts-de-France, Aisne, Esquéhéries, Eglise paroissiale Saint-Martin, rue Neuve

Calice et patène (IM02000836) Hauts-de-France, Aisne, Esquéhéries, Eglise paroissiale Saint-Martin, rue Neuve

Confessionnal (IM02000831) Hauts-de-France, Aisne, Esquéhéries, Eglise paroissiale Saint-Martin, rue Neuve

Croix (buste) : Christ en croix (IM02000837) Hauts-de-France, Aisne, Esquéhéries, Eglise paroissiale Saint-Martin, rue Neuve

Deux verrières (vitrail tableau) : saint Michel terrassant le démon, Jeanne d'Arc au sacre du roi Charles VII (baies 1 et 2) (IM02000829) Hauts-de-France, Aisne, Esquéhéries, Eglise paroissiale Saint-Martin, rue Neuve

Ensemble de huit verrières figurées décoratives (baies 5 à 12) (IM02000830) Hauts-de-France, Aisne, Esquéhéries, Eglise paroissiale Saint-Martin, rue Neuve

Fonts baptismaux (cuve baptismale à infusion) (IM02000832) Hauts-de-France, Aisne, Esquéhéries, Eglise paroissiale Saint-Martin, rue Neuve

Ostensoir (IM02000838) Hauts-de-France, Aisne, Esquéhéries, Eglise paroissiale Saint-Martin, rue Neuve

Tableau commémoratif des morts, de la guerre de 1914-1918 (IM02000833) Hauts-de-France, Aisne, Esquéhéries, Eglise paroissiale Saint-Martin, rue Neuve

Tableau commémoratif des morts, de la guerre de 1939-1945 (IM02000834) Hauts-de-France, Aisne, Esquéhéries, Eglise paroissiale Saint-Martin, rue Neuve

Eglise paroissiale fortifiée Saint-Martin d'Esquéhéries (IA02000058) Hauts-de-France, Aisne, Esquéhéries, rue Neuve

Auteur(s) du dossier : Christiane Riboulleau, Bernadette Demetz

Copyright(s) : (c) Région Hauts-de-France - Inventaire général ; (c) Département de l'Aisne ; (c) AGIR-Pic

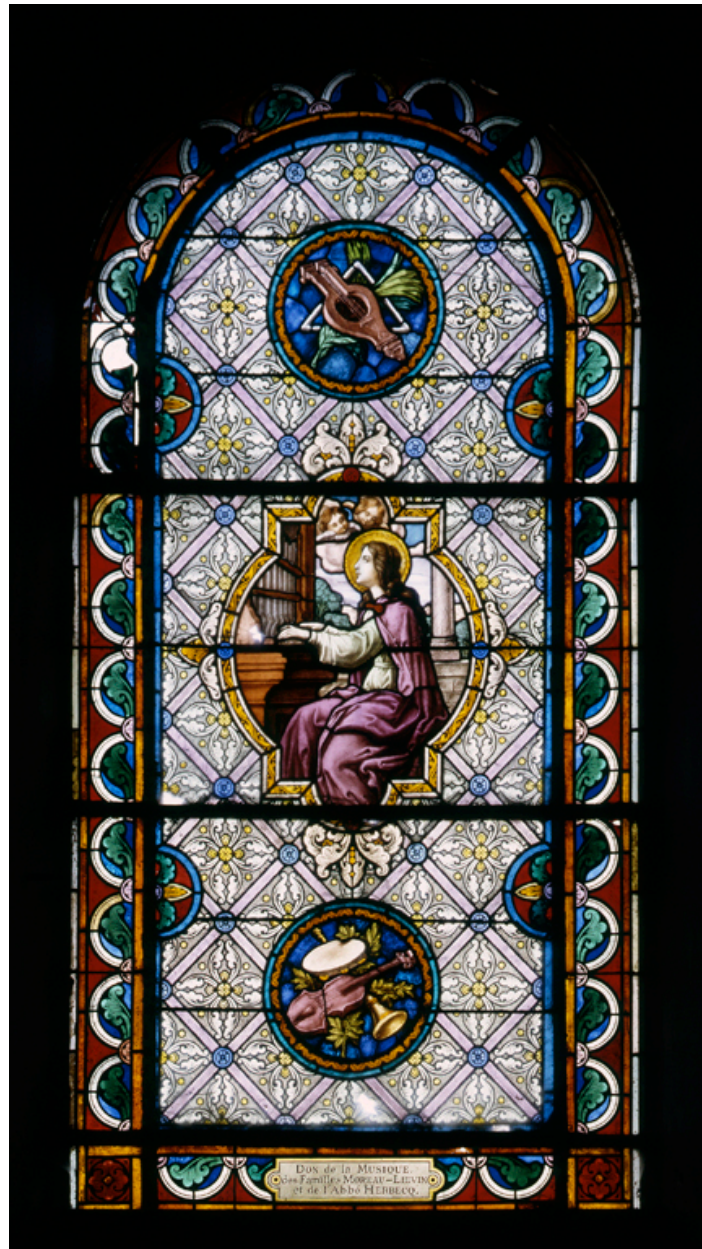


Vue intérieure, vers le chœur.

IVR22\_19930200778V

Auteur de l'illustration : Thierry Lefébure

(c) Ministère de la culture - Inventaire général ; (c) Département de l'Aisne ; (c) AGIR-Pic  
reproduction soumise à autorisation du titulaire des droits d'exploitation



Baie 3 : Sainte Cécile à l'orgue.

IVR22\_19930200629XA

Auteur de l'illustration : Thierry Lefébure

(c) Ministère de la culture - Inventaire général ; (c) Département de l'Aisne ; (c) AGIR-Pic  
reproduction soumise à autorisation du titulaire des droits d'exploitation



Baie 4 : Sainte Thérèse de Lisieux.

IVR22\_19930200630XA

Auteur de l'illustration : Thierry Lefébure

(c) Ministère de la culture - Inventaire général ; (c) Département de l'Aisne ; (c) AGIR-Pic  
reproduction soumise à autorisation du titulaire des droits d'exploitation





Maître-autel.

IVR22\_19930200783V

Auteur de l'illustration : Thierry Lefébure

(c) Ministère de la culture - Inventaire général ; (c) Département de l'Aisne ; (c) AGIR-Pic  
reproduction soumise à autorisation du titulaire des droits d'exploitation



Station du chemin de croix : Jésus descend de la croix.

IVR22\_19930200789XA

Auteur de l'illustration : Thierry Lefébure

(c) Ministère de la culture - Inventaire général ; (c) Département de l'Aisne ; (c) AGIR-Pic  
reproduction soumise à autorisation du titulaire des droits d'exploitation



Ciboire des malades.

IVR22\_19930201225ZA

Auteur de l'illustration : Christiane Riboulleau

(c) Ministère de la culture - Inventaire général ; (c) Département de l'Aisne ; (c) AGIR-Pic  
reproduction soumise à autorisation du titulaire des droits d'exploitation



Vue des différents éléments du ciboire des malades, démonté.

IVR22\_19930201226ZA

Auteur de l'illustration : Christiane Riboulleau

(c) Ministère de la culture - Inventaire général ; (c) Département de l'Aisne ; (c) AGIR-Pic  
reproduction soumise à autorisation du titulaire des droits d'exploitation