

Hauts-de-France, Aisne  
Villers-Cotterêts  
Château, 1 place Aristide-Briand

## Ensemble de quatre voûtes plates (décor intérieur)

### Références du dossier

Numéro de dossier : IM02001272  
Date de l'enquête initiale : 1991  
Date(s) de rédaction : 1991  
Cadre de l'étude : inventaire topographique canton de Villers-Cotterêts  
Degré d'étude : étudié  
Référence du dossier Monument Historique : PA00115984

### Désignation

Dénomination : voûte  
Précision sur la dénomination : voûte plate ; décor intérieur

### Compléments de localisation

Milieu d'implantation : en ville  
Emplacement dans l'édifice : aile sud du logis : couverture des deux passages menant aux escaliers et couverture des deux anciens accès à la chapelle

### Historique

Le décor de ces quatre voûtes a été réalisé pour le roi François 1er, sans doute entre 1530 et 1539, par des sculpteurs de l'atelier des frères Jacques et Guillaume Le Breton, maîtres maçons qui dirigeaient la construction du château. En supposant que le décor sculpté du château n'ait pas encore été achevé au moment du long séjour de la Cour au milieu de l'année 1539, il a vraisemblablement été mené à son terme au cours de la décennie suivante.

Période(s) principale(s) : 2e quart 16e siècle  
Auteur(s) de l'oeuvre : Jacques Le Breton (maître d'oeuvre, atelier de, attribution par source), Guillaume Le Breton (maître d'oeuvre, atelier de, attribution par source)  
Personne(s) liée(s) à l'histoire de l'oeuvre : François 1er, roi de France (commanditaire, propriétaire, attribution par source)  
Lieu d'exécution : Hauts-de-France, Aisne, Villers-Cotterêts

### Description

Jusqu'aux remaniements du château effectués dans la seconde moitié du 18e siècle, au rez-de-chaussée de l'aile sud du logis, l'accès aux deux escaliers était couvert d'une voûte plate en calcaire, de forme triangulaire. Au premier étage de la même aile, deux couloirs voûtés conduisaient du palier de ces deux escaliers à la chapelle. Ces quatre voûtes portent toujours un décor en relief, sculpté dans la masse.

### Éléments descriptifs

Catégorie(s) technique(s) : taille de pierre, sculpture  
Éléments structurels, forme, fonctionnement : plan, triangulaire

Matériaux : calcaire taillé, décor en relief, décor dans la masse

Mesures :

Dimensions non prises.

Représentations :

ornementation ; masque, être humain ; feuillage, feuille d'acanthé, salamandre, être humain

L'ornementation de cette partie du château repose essentiellement sur la tête ou le visage humain se détachant sur un fond de feuilles d'acanthé. Au rez-de-chaussée, des salamandres introduisent de la variété dans ce programme iconographique. À l'étage, une tête d'homme barbu ailé et une tête de femme sont particulièrement remarquables.

### État de conservation

mauvais état , partie bûchée

Les reliefs sont usés au rez-de-chaussée. Certains ont été bûchés dans un des deux passages conduisant à la chapelle. On note la présence de fentes.

### Statut, intérêt et protection

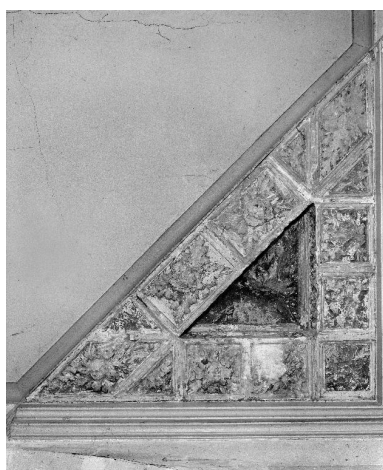
Intérêt de l'œuvre : à signaler

Protections : classé au titre immeuble, 1997/02/13

L'ornementation de ces voûtes, qui appartient au décor porté du monument, bénéficie de la protection juridique du château au titre des Monuments historiques.

Statut de la propriété : propriété de l'Etat

### Illustrations



Rez-de-chaussée de l'aile sud du logis : vue de la voûte qui surmontait au 16e siècle l'accès au grand escalier droit.  
Phot. Thierry Lefébure  
IVR22\_19910200224X



Rez-de-chaussée de l'aile sud du logis : vue de la voûte qui surmontait au 16e siècle l'accès au petit escalier droit.  
Phot. Thierry Lefébure  
IVR22\_19910200226X



Premier étage de l'aile sud du logis : vue de la voûte qui surmontait au 16e siècle le palier du petit escalier droit.  
Phot. Thierry Lefébure  
IVR22\_19910200127X



Détail de la voûte du premier étage : tête d'homme ailé.  
Phot. Michel Hérold



IVR22\_19860200640Z

Premier étage de l'aile sud du logis :  
décor du passage qui menait au 16e  
siècle du grand escalier à la chapelle.  
Phot. Thierry Lefébure  
IVR22\_19910200126X

## Dossiers liés

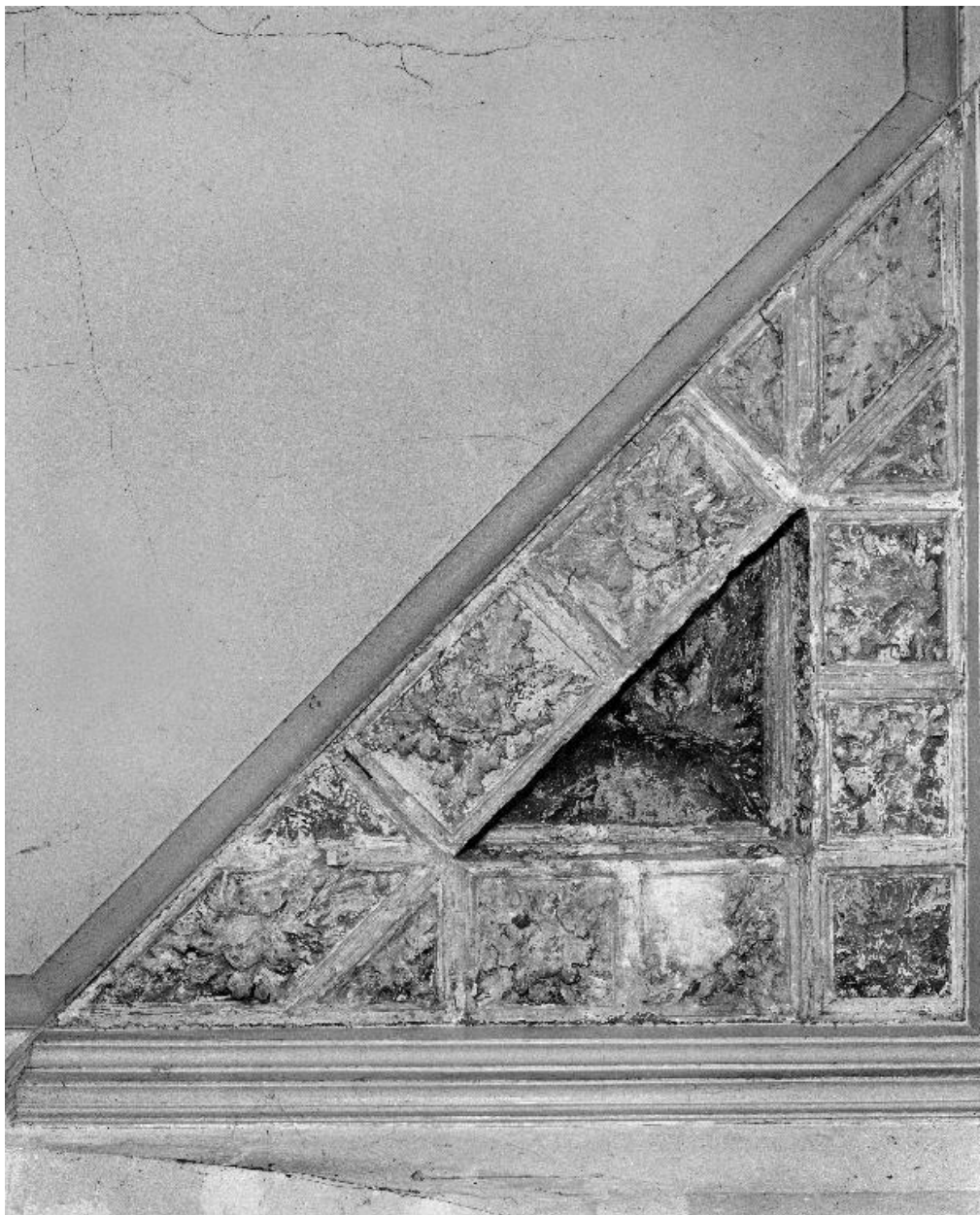
**Oeuvre(s) contenue(s) :**

**Oeuvre(s) en rapport :**

Le mobilier du château (IM02001264) Hauts-de-France, Aisne, Villers-Cotterêts, Château, 1 place Aristide-Briand

Auteur(s) du dossier : Jean-François Luneau, Martine Plouvier, Christiane Riboulleau

Copyright(s) : (c) Région Hauts-de-France - Inventaire général ; (c) AGIR-Pic ; (c) Département de l'Aisne

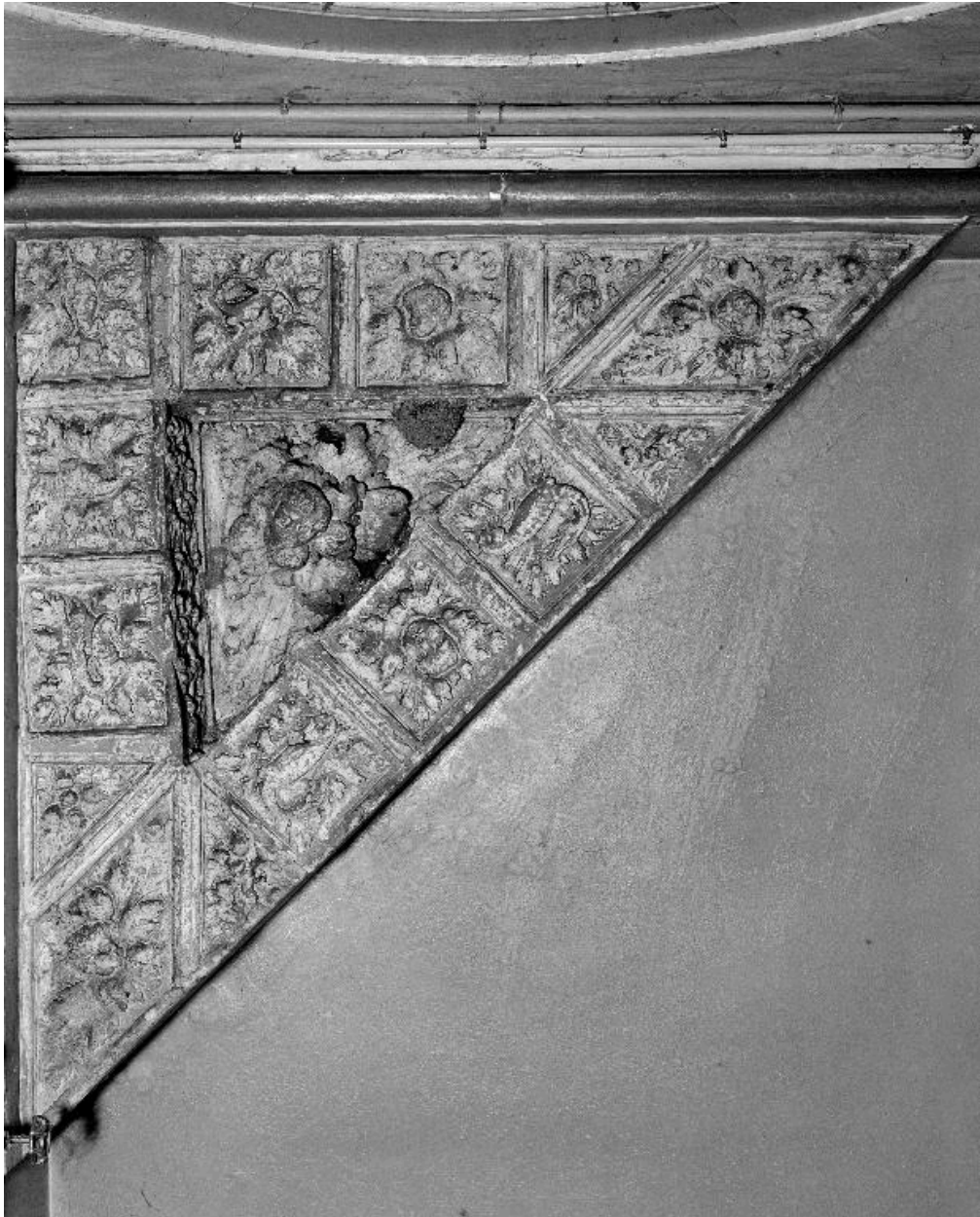


Rez-de-chaussée de l'aile sud du logis : vue de la voûte qui surmontait au 16e siècle l'accès au grand escalier droit.

IVR22\_19910200224X

Auteur de l'illustration : Thierry Lefébure

(c) Ministère de la culture - Inventaire général ; (c) Département de l'Aisne ; (c) AGIR-Pic  
reproduction soumise à autorisation du titulaire des droits d'exploitation



Rez-de-chaussée de l'aile sud du logis : vue de la voûte qui surmontait au 16e siècle l'accès au petit escalier droit.

IVR22\_19910200226X

Auteur de l'illustration : Thierry Lefébure

(c) Ministère de la culture - Inventaire général ; (c) Département de l'Aisne ; (c) AGIR-Pic  
reproduction soumise à autorisation du titulaire des droits d'exploitation



Premier étage de l'aile sud du logis : vue de la voûte qui surmontait au 16e siècle le palier du petit escalier droit.

IVR22\_19910200127X

Auteur de l'illustration : Thierry Lefébure

(c) Ministère de la culture - Inventaire général ; (c) Département de l'Aisne ; (c) AGIR-Pic  
reproduction soumise à autorisation du titulaire des droits d'exploitation



Détail de la voûte du premier étage : tête d'homme ailée.

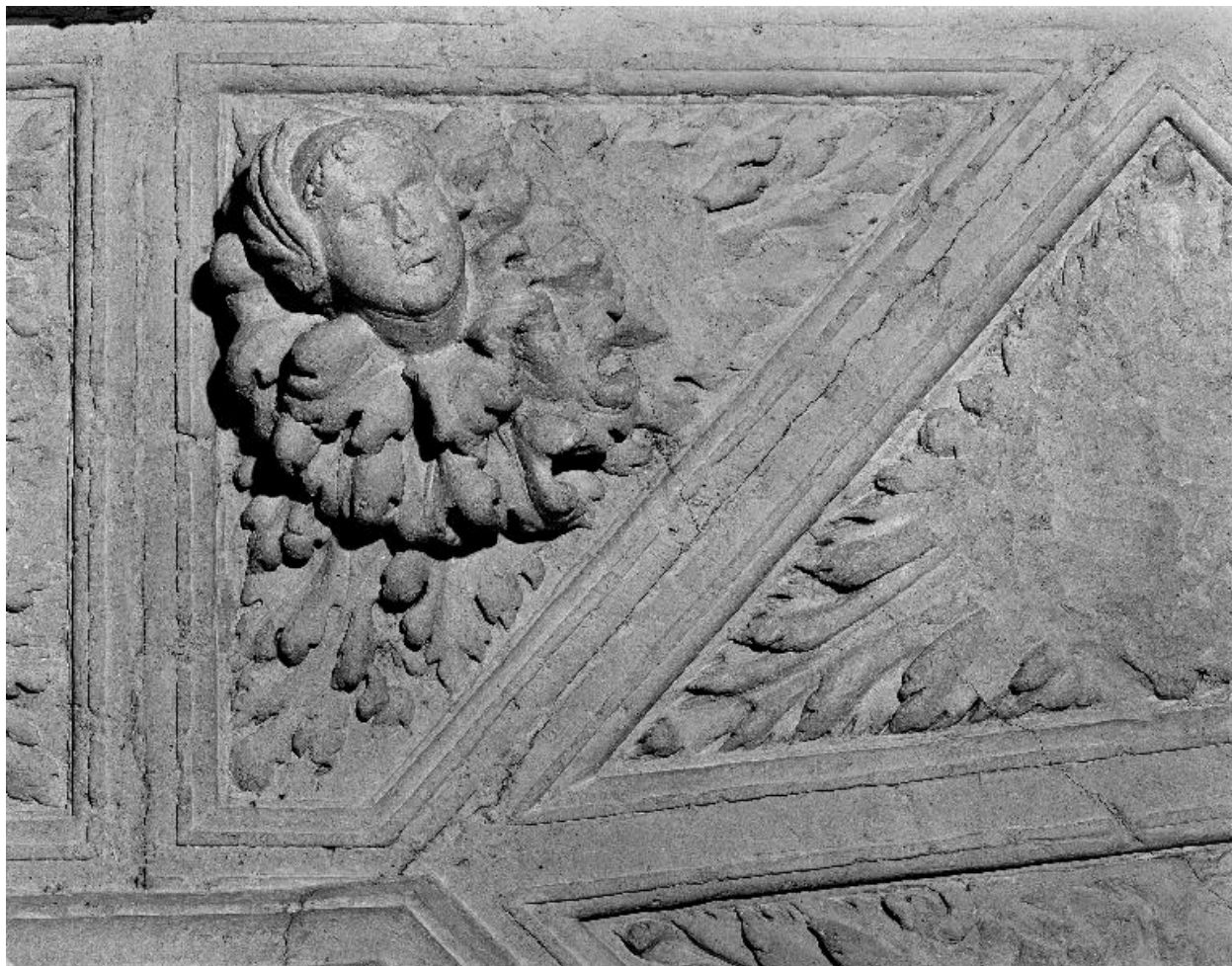
IVR22\_19860200640Z

Auteur de l'illustration : Michel Hérold

(c) Région Hauts-de-France - Inventaire général

reproduction soumise à autorisation du titulaire des droits d'exploitation





Premier étage de l'aile sud du logis : décor du passage qui menait au 16e siècle du grand escalier à la chapelle.

IVR22\_19910200126X

Auteur de l'illustration : Thierry Lefébure

(c) Ministère de la culture - Inventaire général ; (c) Département de l'Aisne ; (c) AGIR-Pic  
reproduction soumise à autorisation du titulaire des droits d'exploitation