

Hauts-de-France, Pas-de-Calais
Saint-Laurent-Blangy
rue de Cheverny

Chapelle de la Croix-Haute

Références du dossier

Numéro de dossier : IA62001311

Date de l'enquête initiale : 2005

Date(s) de rédaction : 2005

Cadre de l'étude : enquête thématique régionale églises paroissiales et chapelles du Nord-Pas-de-Calais 1945-2010

Degré d'étude : étudié

Désignation

Dénomination : chapelle

Vocable : de La Croix-Haute

Compléments de localisation

Milieu d'implantation : en ville

Références cadastrales :

Historique

La Croix-Haute est un centre cultuel implanté dans un quartier d'immeubles HLM de la ZAC Saint-Laurent. Le bâtiment est édifié à l'initiative de l'association diocésaine d'Arras. Le chantier, financé par cette association, est confié au maître d'oeuvre installé à Saint-Laurent-Blangy, Maurice Letho-Duclos. Le centre cultuel est construit en 1976-1978.

Période(s) principale(s) : 4e quart 20e siècle

Dates : 1976 (daté par source)

Auteur(s) de l'oeuvre : Maurice Letho-Duclos (maître d'oeuvre, attribution par source)

Description

Le centre cultuel de la Croix-Haute est inséré discrètement dans l'ensemble d'immeubles qui l'entoure. C'est un petit parallélépipède de plan rectangulaire, en éléments de béton préfabriqués, couvert en terrasse, comprenant un oratoire, des salles de réunion et un logement pour le prêtre. Les matériaux économiques utilisés pour sa construction correspondent à une nécessité financière et à la volonté de l'intégrer aux bâtiments du centre médical voisin.

Éléments descriptifs

Matériau(x) du gros-oeuvre, mise en oeuvre et revêtement : béton aggloméré

Matériau(x) de couverture : métal en couverture

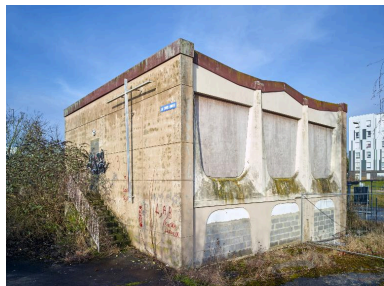
Plan : plan massé

Type(s) de couverture : terrasse

Statut, intérêt et protection

Statut de la propriété : propriété d'une association diocésaine

Illustrations



Élévation sud et ouest de l'édifice.
Phot. Pierre Thibaut
IVR32_20176200044NUCA



Élévation est et nord de l'édifice.
Phot. Pierre Thibaut
IVR32_20176200045NUCA



Élévation nord et ouest de l'édifice.
Phot. Pierre Thibaut
IVR32_20176200046NUCA

Dossiers liés

Dossiers de synthèse :

Présentation des églises paroissiales et chapelles du Nord-Pas de Calais 1945-2010 (IA59005038)

Oeuvre(s) contenue(s) :

Auteur(s) du dossier : Céline Frémaux

Copyright(s) : (c) Région Hauts-de-France - Inventaire général



Élévation sud et ouest de l'édifice.

IVR32_20176200044NUCA

Auteur de l'illustration : Pierre Thibaut

(c) Région Hauts-de-France - Inventaire général

reproduction soumise à autorisation du titulaire des droits d'exploitation



Élévation est et nord de l'édifice.

IVR32_20176200045NUCA

Auteur de l'illustration : Pierre Thibaut

(c) Région Hauts-de-France - Inventaire général

reproduction soumise à autorisation du titulaire des droits d'exploitation



Élévation nord et ouest de l'édifice.

IVR32_20176200046NUCA

Auteur de l'illustration : Pierre Thibaut

(c) Région Hauts-de-France - Inventaire général

reproduction soumise à autorisation du titulaire des droits d'exploitation