

Hauts-de-France, Aisne  
Boué  
10 rue du Nouvion, 1 à 21 cité du Pavillon, 57 à 81 rue des Vannois

## **Ancien tissage de laine peignée Albert Hauet, devenu Tissage Setter et cie, puis Tissage de l'Etoile, puis Tissage de Boué ou Tissage Silvestre et cie (détruit)**

### **Références du dossier**

Numéro de dossier : IA02000044  
Date de l'enquête initiale : 1993  
Date(s) de rédaction : 1995  
Cadre de l'étude : inventaire topographique canton du Nouvion-en-Thiérache, patrimoine industriel Aisne  
Degré d'étude : étudié

### **Désignation**

Dénomination : tissage  
Précision sur la dénomination : tissage de laine peignée  
Appellation : Tissage Mécanique Albert Hauet, Tissage Setter et cie, Tissage de l'Etoile, Tissage de Boué, Tissage Silvestre et cie  
Parties constituantes non étudiées : cour, conciergerie, cité ouvrière, remise, bureau, salle des machines, chaufferie, cheminée d'usine, atelier de fabrication, magasin industriel

### **Compléments de localisation**

Milieu d'implantation : en village  
Réseau hydrographique : l'Ancienne Sambre dite Sambre de Boué  
Références cadastrales : 1986, AC, 119, 134 A 137, 328 A 331, 333 A 337, 365 A 371, 400, 401, 416, 417, AB 177 A 233

### **Historique**

Tissage de laine peignée fondé par Albert Hauet en 1871 (d'après travaux historiques). Il emploie 260 ouvriers vers 1880. Les cités ouvrières semblent dater du 1er quart du 20e siècle.  
Lors de la première guerre mondiale, un incendie détruit partiellement l'usine. Elle est reconstruite et ouvre à nouveau en 1922, date à laquelle l'électricité remplace la vapeur comme source d'énergie. Dans le courant du 20e siècle, l'usine a porté successivement les noms de tissage Setter, puis tissage de l'Etoile (réputé pour son tergal) et tissage de Boué. Ce tissage qui employait environ 160 ouvriers en 1970, puis 110 en 1983, a fermé ses portes vers 1985.  
L'usine est aujourd'hui désaffectée, seule la conciergerie sert de maison. Les remises ont été rachetées par la commune. Ancien tissage détruit en 2000, ne subsistent que les logements ouvriers.  
Période(s) principale(s) : 3e quart 19e siècle, 1er quart 20e siècle  
Dates : 1871 (daté par travaux historiques)

### **Description**

La conciergerie est couverte d'un toit en pavillon en ardoise. Les bâtiments qui délimitent la cour, construits avec un étage et un comble à surcroît, sont protégés par une toiture en ardoise à croupe et demi-croupe. Ils sont prolongés par une construction avec toit à pignon couvert en tuile mécanique. A l'arrière, l'atelier de fabrication qui occupe la majeure partie de la surface est couvert de sheds en tuile mécanique et verre. Il est bordé vers la rivière de constructions diverses avec des toits à pignon couvert et en pavillon, principalement en tuile mécanique. Les élévations de l'usine sont ornées de pilastres en brique. Les anciennes remises ont des toits à pignon couvert et en pavillon en ardoise.

Les logements ouvriers de la cité dite du Pavillon ont un toit à croupe en tuile mécanique et un toit à demi-croupe en ardoise. Les logements de la cité rue des Vannois ont un toit à pignon couvert en tuile mécanique et ardoise.

### Eléments descriptifs

Matériau(x) du gros-oeuvre, mise en oeuvre et revêtement : brique

Matériau(x) de couverture : ardoise, tuile mécanique, tôle ondulée, verre en couverture

Étage(s) ou vaisseau(x) : 1 étage carré, comble à surcroît

Élévations extérieures : élévation à travées

Type(s) de couverture : toit à longs pans ; toit en pavillon ; shed ; appentis ; croupe ; demi-croupe ; pignon couvert ; noue

Escaliers : escalier dans-oeuvre

Énergies : énergie thermique ; énergie électrique ; produite sur place ; achetée ; moteur thermique ; moteur électrique

### Typologies et état de conservation

État de conservation : détruit après inventaire

### Statut, intérêt et protection

L'intégralité du dossier est consultable au centre de documentation de l'Inventaire du Patrimoine culturel à Amiens.

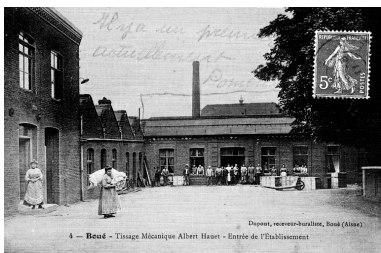
Statut de la propriété : propriété privée, propriété de la commune

### Références documentaires

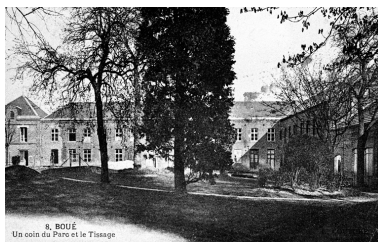
#### Documents figurés

- **Boué. Tissage Mécanique Albert Hauet. Entrée de l'Etablissement, carte postale, Dupont, receveur-buraliste (Aisne), carte postale, avant 1914 (coll. part.).**  
**Boué. Tissage Mécanique Albert Hauet. Entrée de l'Etablissement, carte postale, Dupont, receveur-buraliste (Aisne), carte postale, avant 1914 (coll. part.).**
- **Boué. Un coin du Parc et le tissage, carte postale L. Couture, vers 1950 (coll. part.).**

### Illustrations



Entrée du tissage mécanique Albert Hauet, avant 1914 (coll. part.).  
Phot. Thierry Lefébure  
IVR22\_19950202993XB



Elévations sur cour du tissage, vers 1950 (coll. part.).  
Phot. Thierry Lefébure  
IVR22\_19950202998XB



Vue aérienne de l'usine, depuis le nord.  
Phot. Phot'R  
IVR22\_19890201314P



Vue aérienne de l'usine, depuis l'est.  
Phot. Phot'R  
IVR22\_19890201315P



Vue aérienne de l'usine,  
depuis le sud-est.  
Phot. Phot'R  
IVR22\_19890201316P



Vue de l'entrée du tissage  
et de la conciergerie.  
Phot. Thierry Lefébure  
IVR22\_19960200602X



Vue partielle de l'usine depuis la rue.  
Phot. Thierry Lefébure  
IVR22\_19960200568V



Vue partielle de l'atelier de  
fabrication, depuis le nord-ouest.  
Phot. Thierry Lefébure  
IVR22\_19960200569V



Vue partielle sud-est de l'atelier de  
fabrication et d'un réservoir industriel.  
Phot. Christiane Riboulleau  
IVR22\_19960200167ZA



Vue de la cheminée  
et de la chaufferie ?  
Phot. Christiane Riboulleau  
IVR22\_19960200427Z



Vue partielle des bâtiments  
au sud de l'usine.  
Phot. Christiane Riboulleau  
IVR22\_19960200430Z



Vue des remises et du  
logement du cocher.  
Phot. Thierry Lefébure  
IVR22\_19960200580V



Vue partielle des bâtiments  
au sud de l'usine.  
Phot. Christiane Riboulleau  
IVR22\_19960200428Z



Vue partielle d'une cité  
ouvrière construite pour  
les employés du tissage.  
Phot. Thierry Lefébure  
IVR22\_19960200557V



Série de resserres dépendant  
des logements de la cité  
ouvrière construite pour  
les employés du tissage.  
Phot. Thierry Lefébure  
IVR22\_19960200558X



Vue des logements ouvriers qui composent la partie ouest de la cité construite pour les employés du tissage.  
Phot. Thierry Lefébure  
IVR22\_19960200581V



Vue partielle de la façade des logements ouvriers qui composent la partie ouest de la cité construite pour les employés du tissage.  
Phot. Thierry Lefébure  
IVR22\_19960200586X

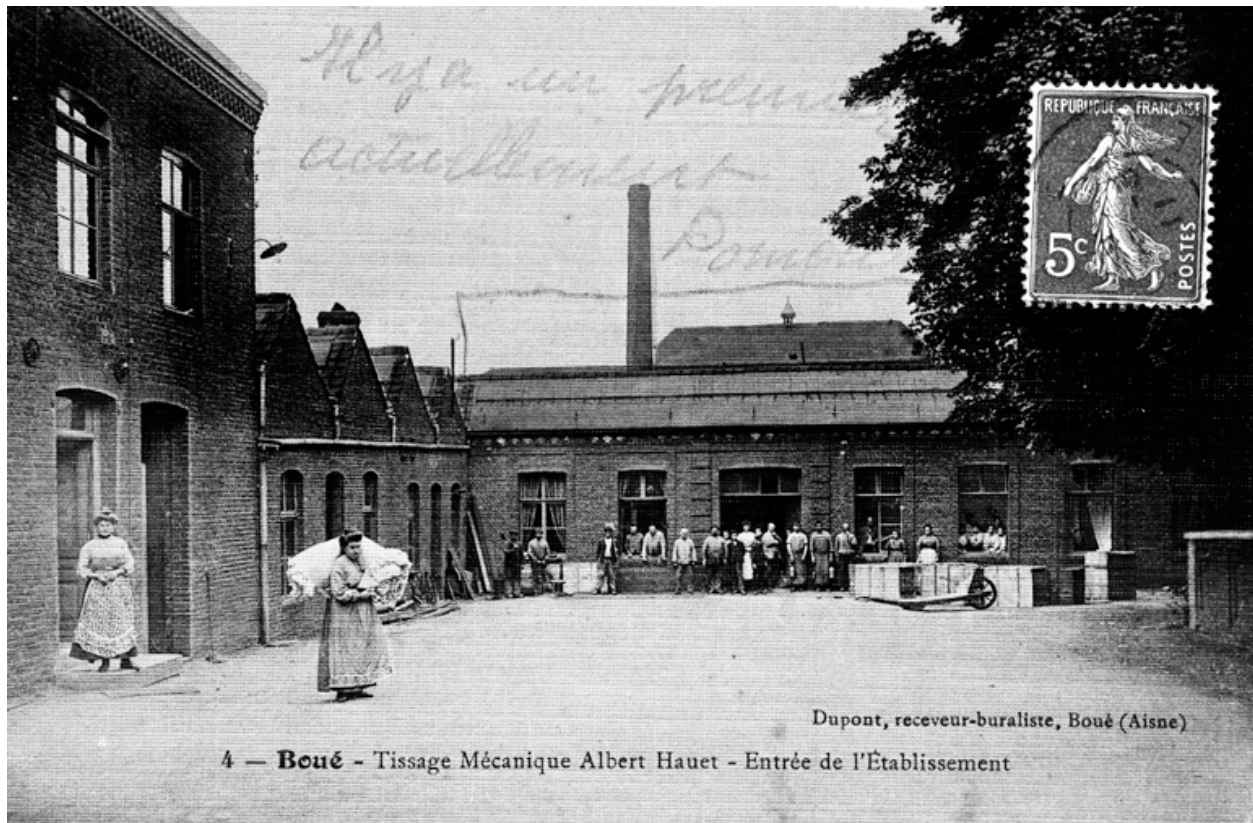
## Dossiers liés

### Dossiers de synthèse :

Le canton du Nouvion-en-Thiérache : le territoire de la commune de Boué (IA02000026) Hauts-de-France, Aisne, Boué  
**Oeuvre(s) contenue(s) :**

Auteur(s) du dossier : Christiane Riboulleau, Bernadette Demetz, Benoît Dufournier

Copyright(s) : (c) Région Hauts-de-France - Inventaire général ; (c) Département de l'Aisne ; (c) AGIR-Pic

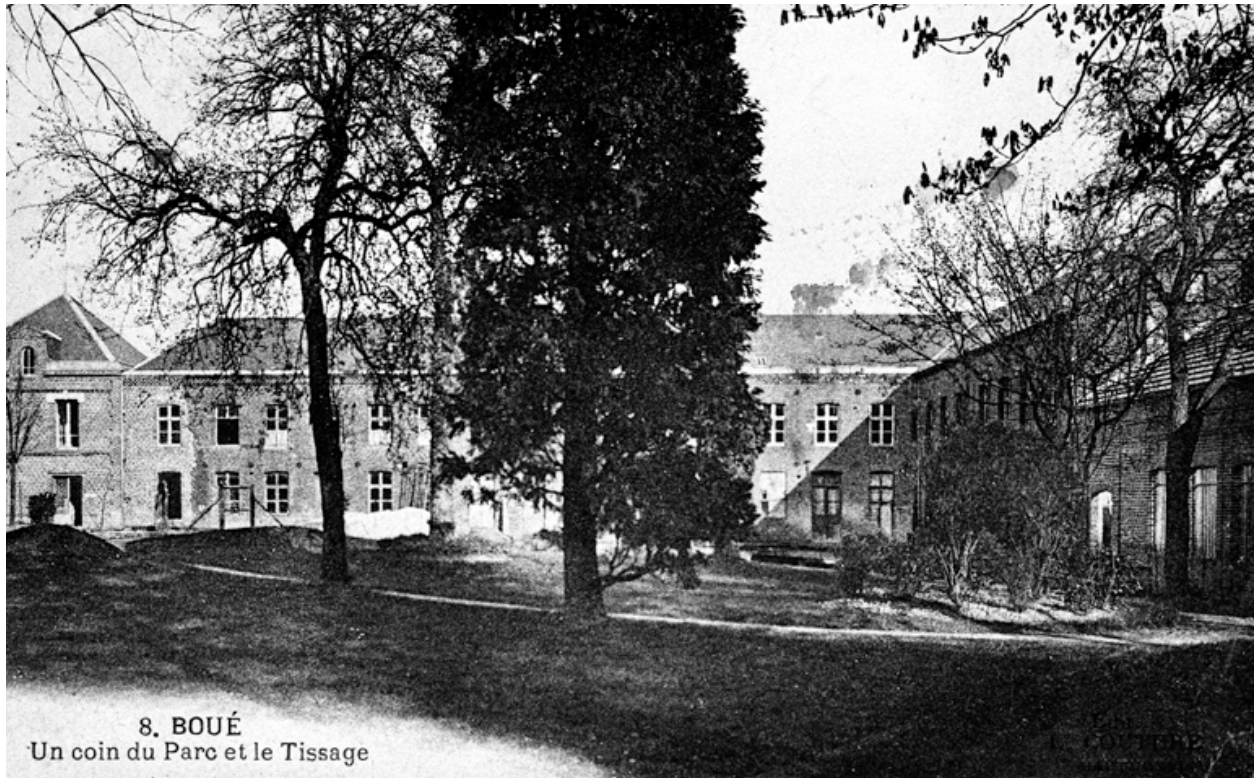


Entrée du tissage mécanique Albert Hauet, avant 1914 (coll. part.).

IVR22\_19950202993XB

Auteur de l'illustration : Thierry Lefébure

(c) Ministère de la culture - Inventaire général ; (c) Département de l'Aisne ; (c) AGIR-Pic  
reproduction soumise à autorisation du titulaire des droits d'exploitation



8. BOUÉ  
Un coin du Parc et le Tissage

Elévations sur cour du tissage, vers 1950 (coll. part.).

IVR22\_19950202998XB

Auteur de l'illustration : Thierry Lefébure

(c) Ministère de la culture - Inventaire général ; (c) Département de l'Aisne ; (c) AGIR-Pic  
reproduction soumise à autorisation du titulaire des droits d'exploitation



Vue aérienne de l'usine, depuis le nord.

IVR22\_19890201314P

Auteur de l'illustration : Phot'R

(c) Ministère de la culture - Inventaire général ; (c) Département de l'Aisne ; (c) AGIR-Pic  
reproduction soumise à autorisation du titulaire des droits d'exploitation



Vue aérienne de l'usine, depuis l'est.

IVR22\_19890201315P

Auteur de l'illustration : Phot'R

(c) Ministère de la culture - Inventaire général ; (c) Département de l'Aisne ; (c) AGIR-Pic  
reproduction soumise à autorisation du titulaire des droits d'exploitation





Vue aérienne de l'usine, depuis le sud-est.

IVR22\_19890201316P

Auteur de l'illustration : Phot'R

(c) Ministère de la culture - Inventaire général ; (c) Département de l'Aisne ; (c) AGIR-Pic  
reproduction soumise à autorisation du titulaire des droits d'exploitation



Vue de l'entrée du tissage et de la conciergerie.

IVR22\_19960200602X

Auteur de l'illustration : Thierry Lefébure

(c) Ministère de la culture - Inventaire général ; (c) Département de l'Aisne ; (c) AGIR-Pic  
reproduction soumise à autorisation du titulaire des droits d'exploitation



Vue partielle de l'usine depuis la rue.

IVR22\_19960200568V

Auteur de l'illustration : Thierry Lefébure

(c) Ministère de la culture - Inventaire général ; (c) Département de l'Aisne ; (c) AGIR-Pic  
reproduction soumise à autorisation du titulaire des droits d'exploitation



Vue partielle de l'atelier de fabrication, depuis le nord-ouest.

IVR22\_19960200569V

Auteur de l'illustration : Thierry Lefébure

(c) Ministère de la culture - Inventaire général ; (c) Département de l'Aisne ; (c) AGIR-Pic  
reproduction soumise à autorisation du titulaire des droits d'exploitation



Vue partielle sud-est de l'atelier de fabrication et d'un réservoir industriel.

IVR22\_19960200167ZA

Auteur de l'illustration : Christiane Riboulleau

(c) Ministère de la culture - Inventaire général ; (c) Département de l'Aisne ; (c) AGIR-Pic  
reproduction soumise à autorisation du titulaire des droits d'exploitation



Vue de la cheminée et de la chaufferie ?

IVR22\_19960200427Z

Auteur de l'illustration : Christiane Riboulleau

(c) Ministère de la culture - Inventaire général ; (c) Département de l'Aisne ; (c) AGIR-Pic  
reproduction soumise à autorisation du titulaire des droits d'exploitation



Vue partielle des bâtiments au sud de l'usine.

IVR22\_19960200430Z

Auteur de l'illustration : Christiane Riboulleau

(c) Ministère de la culture - Inventaire général ; (c) Département de l'Aisne ; (c) AGIR-Pic  
reproduction soumise à autorisation du titulaire des droits d'exploitation



Vue des remises et du logement du cocher.

IVR22\_19960200580V

Auteur de l'illustration : Thierry Lefébure

(c) Ministère de la culture - Inventaire général ; (c) Département de l'Aisne ; (c) AGIR-Pic  
reproduction soumise à autorisation du titulaire des droits d'exploitation





Vue partielle des bâtiments au sud de l'usine.

IVR22\_19960200428Z

Auteur de l'illustration : Christiane Riboulleau

(c) Ministère de la culture - Inventaire général ; (c) Département de l'Aisne ; (c) AGIR-Pic  
reproduction soumise à autorisation du titulaire des droits d'exploitation



Vue partielle d'une cité ouvrière construite pour les employés du tissage.

IVR22\_19960200557V

Auteur de l'illustration : Thierry Lefébure

(c) Ministère de la culture - Inventaire général ; (c) Département de l'Aisne ; (c) AGIR-Pic  
reproduction soumise à autorisation du titulaire des droits d'exploitation



Série de resserres dépendant des logements de la cité ouvrière construite pour les employés du tissage.

IVR22\_19960200558X

Auteur de l'illustration : Thierry Lefébure

(c) Ministère de la culture - Inventaire général ; (c) Département de l'Aisne ; (c) AGIR-Pic  
reproduction soumise à autorisation du titulaire des droits d'exploitation



Vue des logements ouvriers qui composent la partie ouest de la cité construite pour les employés du tissage.

IVR22\_19960200581V

Auteur de l'illustration : Thierry Lefébure

(c) Ministère de la culture - Inventaire général ; (c) Département de l'Aisne ; (c) AGIR-Pic  
reproduction soumise à autorisation du titulaire des droits d'exploitation



Vue partielle de la façade des logements ouvriers qui composent la partie ouest de la cité construite pour les employés du tissage.

IVR22\_19960200586X

Auteur de l'illustration : Thierry Lefébure

(c) Ministère de la culture - Inventaire général ; (c) Département de l'Aisne ; (c) AGIR-Pic  
reproduction soumise à autorisation du titulaire des droits d'exploitation