

Hauts-de-France, Nord
Radinghem-en-Weppes

Ensemble de 2 casemates

Références du dossier

Numéro de dossier : IA59004946

Date de l'enquête initiale : 2012

Date(s) de rédaction : 2014

Cadre de l'étude : enquête thématique régionale Les ouvrages fortifiés de la Première Guerre mondiale

Degré d'étude : étudié

Désignation

Dénomination : casemate

Compléments de localisation

Milieu d'implantation :

Références cadastrales : 2014, 0A, 1166

Historique

Ces deux édifices, construits en novembre 1917, comme l'indique une date portée. Ils étaient situés sur la seconde ligne de la première position allemande. L'un des deux, fortement endommagé, a probablement été dynamité par les allemands à la fin de la guerre.

Période(s) principale(s) : 1er quart 20e siècle

Dates : 1917 (porte la date)

Description

Cet ensemble se compose d'une casemate à personnel (?) et d'un petit édicule situé à 25 m. La casemate est un édifice rectangulaire, de 6 m sur 7 fortement endommagée. Il est daté par un macaron en ciment fixé sur l'élévation sud.

L'édicule, en forme de U, servait peut-être de protection à un petit mortier.

Éléments descriptifs

Matériau(x) du gros-oeuvre, mise en oeuvre et revêtement : béton, béton armé

Matériau(x) de couverture : béton en couverture

Étage(s) ou vaisseau(x) : en rez-de-chaussée

Type(s) de couverture : terrasse

Typologies et état de conservation

Typologies : blockhaus

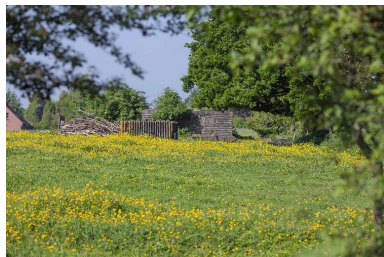
État de conservation : désaffecté

Statut, intérêt et protection

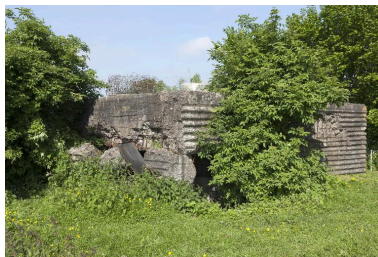
Intérêt de l'œuvre : vestiges de guerre

Statut de la propriété : propriété privée

Illustrations



Vue générale, vers l'ouest.
Phot. Jean-Marc Ramette
IVR31_20145905503NUCA



Vue de trois-quarts vers nord-ouest de la casemate dynamitée
Phot. Jean-Marc Ramette
IVR31_20145905499NUCA



Partie de l'élévation sud
Phot. Jean-Marc Ramette
IVR31_20145905498NUCA



Date portée, sur l'élévation sud
Phot. Jean-Marc Ramette
IVR31_20145905496NUCA



Vue intérieure vers le nord
Phot. Jean-Marc Ramette
IVR31_20145905497NUCA



Edicule, vers le nord-est
Phot. Jean-Marc Ramette
IVR31_20145905507NUCA



Edicule, vers le nord
Phot. Jean-Marc Ramette
IVR31_20145905508NUCA



Edicule vers le nord-ouest
Phot. Jean-Marc Ramette
IVR31_20145905509NUCA



Vue arrière de l'édicule,
vers le sud-ouest
Phot. Jean-Marc Ramette
IVR31_20145905506NUCA

Dossiers liés

Dossiers de synthèse :

Les ouvrages fortifiés de la première guerre mondiale : le Champ de bataille des Weppes - dossier de présentation (IA59005044)

Oeuvre(s) contenue(s) :

Auteur(s) du dossier : Jean-Marc Ramette

Copyright(s) : (c) Région Hauts-de-France - Inventaire général



Vue générale, vers l'ouest.

IVR31_20145905503NUCA

Auteur de l'illustration : Jean-Marc Ramette

(c) Région Hauts-de-France - Inventaire général

reproduction soumise à autorisation du titulaire des droits d'exploitation



Vue de trois-quarts vers nord-ouest de la casemate dynamitée

IVR31_20145905499NUCA

Auteur de l'illustration : Jean-Marc Ramette

(c) Région Hauts-de-France - Inventaire général

reproduction soumise à autorisation du titulaire des droits d'exploitation



Partie de l'élévation sud

IVR31_20145905498NUCA

Auteur de l'illustration : Jean-Marc Ramette

(c) Région Hauts-de-France - Inventaire général

reproduction soumise à autorisation du titulaire des droits d'exploitation



Date portée, sur l'élévation sud

IVR31_20145905496NUCA

Auteur de l'illustration : Jean-Marc Ramette

(c) Région Hauts-de-France - Inventaire général

reproduction soumise à autorisation du titulaire des droits d'exploitation



Vue intérieure vers le nord

IVR31_20145905497NUCA

Auteur de l'illustration : Jean-Marc Ramette

(c) Région Hauts-de-France - Inventaire général

reproduction soumise à autorisation du titulaire des droits d'exploitation



Edicule, vers le nord-est

IVR31_20145905507NUCA

Auteur de l'illustration : Jean-Marc Ramette

(c) Région Hauts-de-France - Inventaire général

reproduction soumise à autorisation du titulaire des droits d'exploitation



2dicule, vers le nord

IVR31_20145905508NUCA

Auteur de l'illustration : Jean-Marc Ramette

(c) Région Hauts-de-France - Inventaire général

reproduction soumise à autorisation du titulaire des droits d'exploitation



Edicule vers le nord-ouest

IVR31_20145905509NUCA

Auteur de l'illustration : Jean-Marc Ramette

(c) Région Hauts-de-France - Inventaire général

reproduction soumise à autorisation du titulaire des droits d'exploitation



Vue arrière de l'édicule, vers le sud-ouest

IVR31_20145905506NUCA

Auteur de l'illustration : Jean-Marc Ramette

(c) Région Hauts-de-France - Inventaire général

reproduction soumise à autorisation du titulaire des droits d'exploitation