

Hauts-de-France, Somme
Amiens
rue Saint-Maurice , 739 - Quinzenaire plaine S Cimetière de la Madeleine

Tombeau

Références du dossier

Numéro de dossier : IA80007194
Date de l'enquête initiale : 2009
Date(s) de rédaction : 2009
Cadre de l'étude : patrimoine funéraire le cimetière de la Madeleine
Degré d'étude : repéré

Désignation

Dénomination : tombeau

Compléments de localisation

Milieu d'implantation : en ville
Références cadastrales : non, cadastré

Historique

Période(s) principale(s) : 4e quart 20e siècle

Description

Cette concession, non délimitée, contient une stèle contemporaine en granito recouverte d'un décor original de mosaïques. Elle est agrémentée d'un emplacement antérieur à usage de jardinière à plantes et une jardinière en fonte initialement peinte est déposée devant la sépulture.

Éléments descriptifs

Matériau(x) du gros-oeuvre, mise en oeuvre et revêtement : ciment ; terre ; verre

Typologies et état de conservation

Typologies : sans objet
État de conservation : état moyen

Décor

Techniques : mosaïque
Précision sur les représentations :

La partie verticale du monument représente le portrait du défunt en mosaïques. Le reste de la stèle est recouvert également de mosaïques colorées et de divers objets insolites : une Vierge à l'Enfant dans une niche, un soleil "SOL" en céramique, un médaillon abritant une photo de la ville du Havre, une pancarte portant l'inscription "prière de laisser / les lieux propres", un miroir rond, des figurines de cyclistes, un avion métallique, une planète survolée par une fusée, des fleurs en barbotine, un miroir dans lequel se reflète l'inscription posée à l'envers "Ami te souviens-tu ? ", un Christ en fonte déposée, des oiseaux en plastique, etc.

Statut, intérêt et protection

Cette concession contient une stèle contemporaine en granito, probablement réalisée vers 1995, qui se signale par l'originalité de son décor.

Intérêt de l'œuvre : à signaler

Statut de la propriété : propriété privée

Références documentaires

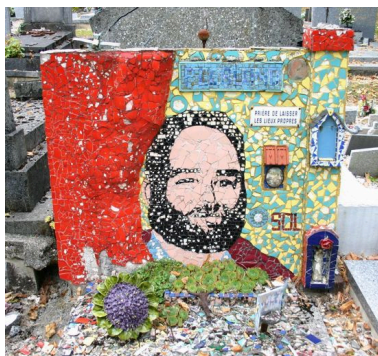
Documents d'archive

- AC Amiens. Cimetière de la Madeleine. Registre des concessions.

Illustrations



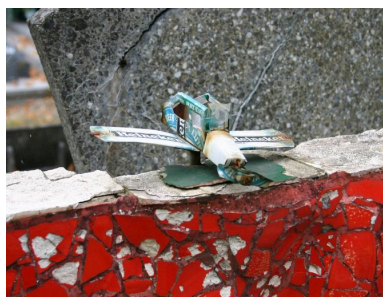
Vue générale.
Phot. Caroline Vincent
IVR22_20098001323NUCA



Détail du décor de mosaïques.
Phot. Caroline Vincent
IVR22_20098001324NUCA



Détail du décor (soleil en mosaïque, photo en médaillon).
Phot. Caroline Vincent
IVR22_20098001325NUCA



Détail du décor : avion métallique.
Phot. Caroline Vincent
IVR22_20098001326NUCA



Détail du décor : fusée.
Phot. Caroline Vincent
IVR22_20098001327NUCA



Détail du décor : Vierge à l'Enfant.
Phot. Caroline Vincent

IVR22_20098001328NUCA



Détail du décor : année 1953.
Phot. Caroline Vincent
IVR22_20098001329NUCA



Détail du décor : miroir.
Phot. Caroline Vincent
IVR22_20098001330NUCA

Dossiers liés

Dossiers de synthèse :

Les tombeaux et monuments funéraires du cimetière de la Madeleine (IA80005025) Hauts-de-France, Somme, Amiens, rue Saint-Maurice , Cimetière de la Madeleine

Oeuvre(s) contenue(s) :

Oeuvre(s) en rapport :

Plaine S (IA80005024) Hauts-de-France, Somme, Amiens, rue Saint-Maurice , Cimetière de la Madeleine

Auteur(s) du dossier : Caroline Vincent

Copyright(s) : (c) Région Hauts-de-France - Inventaire général ; (c) Ville d'Amiens



Vue générale.

IVR22_20098001323NUCA

Auteur de l'illustration : Caroline Vincent

(c) Région Hauts-de-France - Inventaire général ; (c) Ville d'Amiens
reproduction soumise à autorisation du titulaire des droits d'exploitation



Détail du décor de mosaïques.

IVR22_20098001324NUCA

Auteur de l'illustration : Caroline Vincent

(c) Région Hauts-de-France - Inventaire général ; (c) Ville d'Amiens
reproduction soumise à autorisation du titulaire des droits d'exploitation



Détail du décor (soleil en mosaïque, photo en médaillon).

IVR22_20098001325NUCA

Auteur de l'illustration : Caroline Vincent

(c) Région Hauts-de-France - Inventaire général ; (c) Ville d'Amiens
reproduction soumise à autorisation du titulaire des droits d'exploitation



Détail du décor : avion métallique.

IVR22_20098001326NUCA

Auteur de l'illustration : Caroline Vincent

(c) Région Hauts-de-France - Inventaire général ; (c) Ville d'Amiens
reproduction soumise à autorisation du titulaire des droits d'exploitation



Détail du décor : fusée.

IVR22_20098001327NUCA

Auteur de l'illustration : Caroline Vincent

(c) Région Hauts-de-France - Inventaire général ; (c) Ville d'Amiens
reproduction soumise à autorisation du titulaire des droits d'exploitation



Détail du décor : Vierge à l'Enfant.

IVR22_20098001328NUCA

Auteur de l'illustration : Caroline Vincent

(c) Région Hauts-de-France - Inventaire général ; (c) Ville d'Amiens
reproduction soumise à autorisation du titulaire des droits d'exploitation



Détail du décor : année 1953.

IVR22_20098001329NUCA

Auteur de l'illustration : Caroline Vincent

(c) Région Hauts-de-France - Inventaire général ; (c) Ville d'Amiens
reproduction soumise à autorisation du titulaire des droits d'exploitation



Détail du décor : miroir.

IVR22_20098001330NUCA

Auteur de l'illustration : Caroline Vincent

(c) Région Hauts-de-France - Inventaire général ; (c) Ville d'Amiens
reproduction soumise à autorisation du titulaire des droits d'exploitation