

Hauts-de-France, Somme  
Saint-Valery-sur-Somme  
polder du bassin de la Ville  
297 quai Jeanne-d'Arc

## Maison de villégiature, dite La Gribane

### Références du dossier

Numéro de dossier : IA80001503  
Date de l'enquête initiale : 2002  
Date(s) de rédaction : 2003  
Cadre de l'étude : patrimoine de la villégiature la Côte picarde  
Degré d'étude : étudié

### Désignation

Dénomination : maison  
Appellation : La Gribane  
Parties constituantes non étudiées : communs, jardin

### Compléments de localisation

Milieu d'implantation : en ville  
Références cadastrales : 1969, AB, 5, 6

### Historique

Maison dite La Gribane construite vers 1932 sur les plans de Pierre Ansart (source), architecte à Amiens (Somme). Une terrasse en façade postérieure et une addition latérale ont été ajoutées en 1984 (témoignage oral). Selon les propriétaires actuels, le jardin était à l'origine composé d'un verger et d'un potager.

Période(s) principale(s) : 2e quart 20e siècle  
Dates : 1932 (daté par tradition orale)  
Auteur(s) de l'oeuvre : Pierre Ansart (architecte, attribution par source)

### Description

Édifice implanté le long de la digue, en milieu de parcelle, avec vue sur la baie de Somme. La maison est entourée d'un jardin accessible par un escalier dont les marches sont en silex. Des communs sont en limite et fond de parcelle (fonction non identifiée). Le gros-oeuvre, en brique, est laissé apparent. En façades antérieure et latérales, le gros-oeuvre est constitué d'une alternance de briques et de ciment, simulant un appareil mixte de briques et de craie. Le toit, en tuile, est couvert à longs-pans et pignons découverts. Largement débordant, il est symboliquement soutenu par des aisseliers et forme auvent devant les baies de l'étage-carré. Un corps de bâtiment latéral est plus tardif. L'élévation présente trois travées en façade, avec entrée centrale protégée par un auvent. La travée médiane est par ailleurs mise en valeur par un fronton de lucarne à redents. Le rez-de-chaussée est surélevé par un étage de soubassement permettant de racher le dénivelé. Le traitement en façade est particulièrement soigné, l'entrée et les deux baies qui l'accostent étant inscrites sous un même arc cintré. Les angles de la maison sont contrefortés. La cuisine était vraisemblablement en soubassement, le rez-de-chaussée ne présentant que des pièces de réception.

### Éléments descriptifs

Matériau(x) du gros-oeuvre, mise en oeuvre et revêtement : brique ; ciment ; appareil mixte  
Matériau(x) de couverture : tuile plate  
Étage(s) ou vaisseau(x) : étage de soubassement, 1 étage carré, étage de comble

Type(s) de couverture : toit à longs pans, pignon couvert

## Typologies et état de conservation

Typologies : villa ; style régionaliste

## Décor

Techniques : sculpture

Représentations : bateau

Précision sur les représentations :

Décor sculpté sur la façade latérale : bateau et vagues stylisées.

## Statut, intérêt et protection

Statut de la propriété : propriété privée

## Références documentaires

### Bibliographie

- ANSART, Pierre, ANSART, Gérard. **Pierre Ansart, architecte, Gérard Ansart, décorateur, Amiens. Architecture et décoration...** Strasbourg : Société Française d' Editions d'Art, [1938].  
p. 5, 8

## Illustrations



Vue de situation.

Phot. Marie-Laure Monnehay-Vulliet  
IVR22\_20058001734XA



Vue d'ensemble depuis la digue.

Phot. Elisabeth Justome  
IVR22\_20038005416NUCA



Elévation postérieure.

Phot. Marie-Laure Monnehay-Vulliet  
IVR22\_20048000318XA



Vue de trois-quarts.

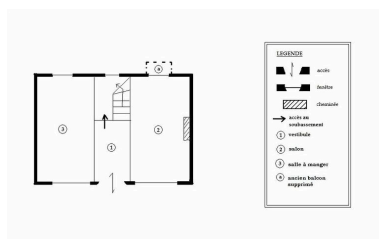
Phot. Marie-Laure Monnehay-Vulliet  
IVR22\_20048000319XA



Escalier d'accès au jardin.

Phot. Marie-Laure Monnehay-Vulliet  
IVR22\_20048000320XA

Détail du décor sculpté.  
Phot. Marie-Laure Monnehay-Vulliet  
IVR22\_20058001750XA



Relevé schématique du rez-de-chaussée, d'après repérage.  
Phot. Elisabeth Justome  
IVR22\_20058003795NUD

Détail de la mise en oeuvre  
de l'escalier menant au  
jardin (rognons de silex).  
Phot. Marie-Laure Monnehay-Vulliet  
IVR22\_20048000321XA

## Dossiers liés

### Dossiers de synthèse :

Les maisons de villégiature de la ville de Saint-Valery-sur-Somme (IA80001518) Picardie, Somme, Saint-Valery-sur-Somme

### Oeuvre(s) contenue(s) :

### Oeuvre(s) en rapport :

Le quartier du Romerel à Saint-Valery-sur-Somme (IA80001346) Hauts-de-France, Somme, Saint-Valery-sur-Somme, Romerel, quai du Romerel

Auteur(s) du dossier : Elisabeth Justome

Copyright(s) : (c) Région Hauts-de-France - Inventaire général ; (c) Département de la Somme ; (c) SMACOPI



Vue de situation.

IVR22\_20058001734XA

Auteur de l'illustration : Marie-Laure Monnehay-Vulliet

(c) Ministère de la culture - Inventaire général ; (c) Département de la Somme ; (c) SMACOPI ; (c) AGIR-Pic  
reproduction soumise à autorisation du titulaire des droits d'exploitation



Vue d'ensemble depuis la digue.

IVR22\_20038005416NUCA

Auteur de l'illustration : Elisabeth Justome

(c) Région Hauts-de-France - Inventaire général ; (c) Département de la Somme ; (c) SMACOPI  
reproduction soumise à autorisation du titulaire des droits d'exploitation



Elévation postérieure.

IVR22\_20048000318XA

Auteur de l'illustration : Marie-Laure Monnehay-Vulliet

(c) Ministère de la culture - Inventaire général ; (c) Département de la Somme ; (c) SMACOPI ; (c) AGIR-Pic  
reproduction soumise à autorisation du titulaire des droits d'exploitation



Vue de trois-quarts.

IVR22\_20048000319XA

Auteur de l'illustration : Marie-Laure Monnehay-Vulliet

(c) Ministère de la culture - Inventaire général ; (c) Département de la Somme ; (c) SMACOPI ; (c) AGIR-Pic  
reproduction soumise à autorisation du titulaire des droits d'exploitation



Détail du décor sculpté.

IVR22\_20058001750XA

Auteur de l'illustration : Marie-Laure Monnehay-Vulliet

(c) Ministère de la culture - Inventaire général ; (c) Département de la Somme ; (c) SMACOPI ; (c) AGIR-Pic  
reproduction soumise à autorisation du titulaire des droits d'exploitation





Escalier d'accès au jardin.

IVR22\_20048000320XA

Auteur de l'illustration : Marie-Laure Monnehay-Vulliet

(c) Ministère de la culture - Inventaire général ; (c) Département de la Somme ; (c) SMACOPI ; (c) AGIR-Pic  
reproduction soumise à autorisation du titulaire des droits d'exploitation

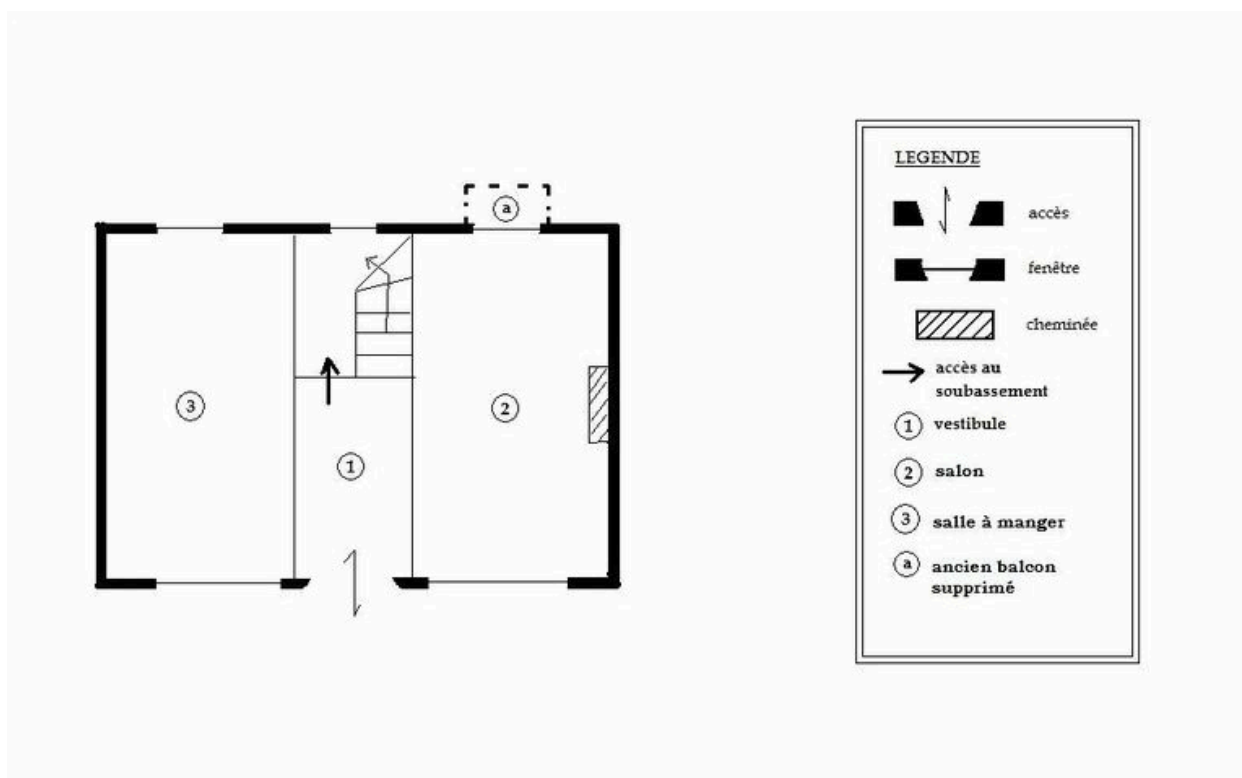


Détail de la mise en oeuvre de l'escalier menant au jardin (rognons de silex).

IVR22\_20048000321XA

Auteur de l'illustration : Marie-Laure Monnehay-Vulliet

(c) Ministère de la culture - Inventaire général ; (c) Département de la Somme ; (c) SMACOPI ; (c) AGIR-Pic  
reproduction soumise à autorisation du titulaire des droits d'exploitation



Relevé schématique du rez-de-chaussée, d'après repérage.

IVR22\_20058003795NUD

Auteur de l'illustration : Elisabeth Justome

Technique de relevé : relevé schématique ;

(c) Région Hauts-de-France - Inventaire général ; (c) Département de la Somme ; (c) SMACOPI  
reproduction soumise à autorisation du titulaire des droits d'exploitation