

Hauts-de-France, Nord
Saint-Pol-sur-Mer
rue Provost, rue Gabriel

Eglise paroissiale Saint-Jean-l'Evangéliste

Références du dossier

Numéro de dossier : IA59002656

Date de l'enquête initiale : 2005

Date(s) de rédaction : 2005

Cadre de l'étude : enquête thématique régionale églises paroissiales et chapelles du Nord-Pas-de-Calais 1945-2010

Degré d'étude : étudié

Désignation

Dénomination : église paroissiale

Vocable : Saint-Jean-l'Evangéliste

Compléments de localisation

Milieu d'implantation : en ville

Références cadastrales : 2010, AV, 771

Historique

L'érection d'une nouvelle paroisse est devenue une nécessité en 1954 à Saint-Pol-sur-Mer dans un quartier qui compte la cité des pétroles (logements de la Société générale des huiles de pétrole) , une cité de la SNCF et une cité HLM. La construction de l'église est financée par les souscriptions collectées par l'association diocésaine de Lille et une participation de la Société générale des huiles de pétrole. L'architecte Jean Morel conçoit un projet, réalisé entre 1954 et 1956, tenant compte des faibles ressources qui y sont affectées.

Période(s) principale(s) : 3e quart 20e siècle

Dates : 1954 (daté par source)

Auteur(s) de l'oeuvre : Jean Morel (architecte, attribution par source)

Description

La construction de plan rectangulaire utilise une structure métallique de hangar agricole enveloppée de briques. Elle comprend un vaisseau éclairé par des baies rectangulaires et un chœur plus étroit que la nef. En façade, des ouvertures carrées disposées en lignes sont fermées par des dalles de verre. Un presbytère est accolé à l'édifice.

Éléments descriptifs

Matériau(x) du gros-oeuvre, mise en oeuvre et revêtement : brique

Matériau(x) de couverture : matériau synthétique en couverture

Plan : plan allongé

Étage(s) ou vaisseau(x) : 1 vaisseau

Type(s) de couverture : toit à longs pans

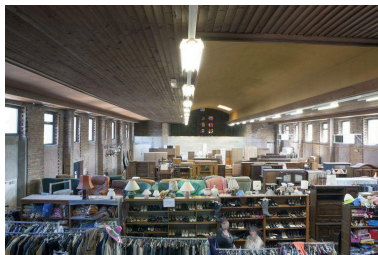
Statut, intérêt et protection

Statut de la propriété : propriété d'une association diocésaine

Illustrations



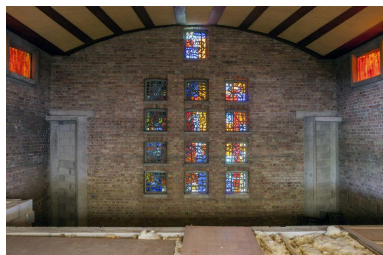
Élévation antérieure.
Phot. Pierre Thibaut
IVR31_20155900920NUCA



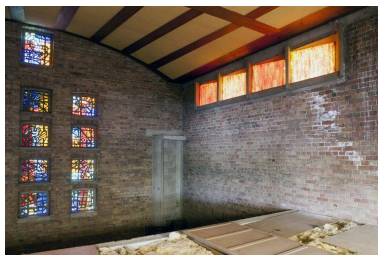
Vue générale vers l'ancien chœur.
Phot. Pierre Thibaut
IVR31_20155900919NUCA



Vue générale depuis l'ancien chœur.
Phot. Pierre Thibaut
IVR31_20155900918NUCA



Verrière du chœur.
Phot. Pierre Thibaut
IVR31_20155900915NUCA



Verrière du chœur côté droit.
Phot. Pierre Thibaut
IVR31_20155900917NUCA



Verrière du chœur côté gauche.
Phot. Pierre Thibaut
IVR31_20155900916NUCA

Dossiers liés

Dossiers de synthèse :

Présentation des églises paroissiales et chapelles du Nord-Pas de Calais 1945-2010 (IA59005038)

Oeuvre(s) contenue(s) :

Auteur(s) du dossier : Céline Fréaux

Copyright(s) : (c) Région Hauts-de-France - Inventaire général



Élévation antérieure.

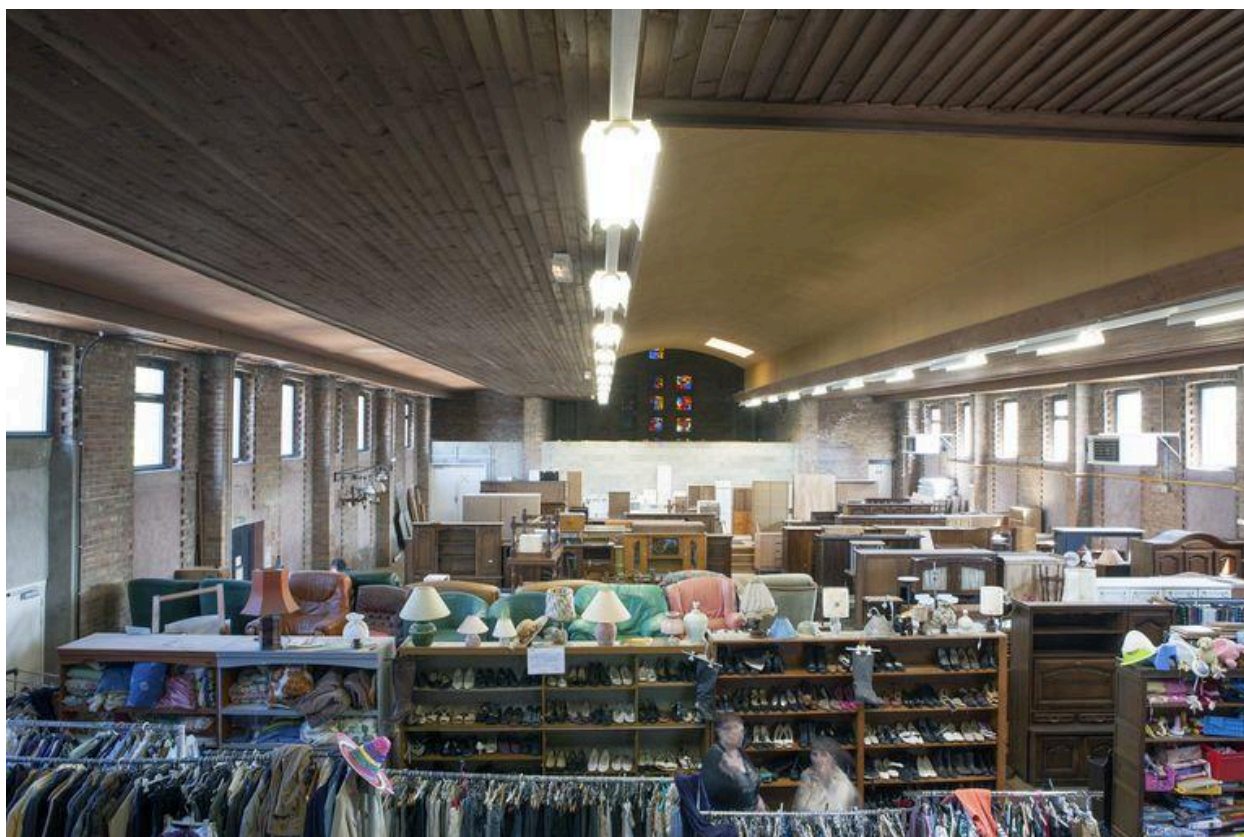
IVR31_20155900920NUCA

Auteur de l'illustration : Pierre Thibaut

Date de prise de vue : 2015

(c) Région Hauts-de-France - Inventaire général

reproduction soumise à autorisation du titulaire des droits d'exploitation



Vue générale vers l'ancien choeur.

IVR31_20155900919NUCA

Auteur de l'illustration : Pierre Thibaut

Date de prise de vue : 2015

(c) Région Hauts-de-France - Inventaire général

reproduction soumise à autorisation du titulaire des droits d'exploitation



Vue générale depuis l'ancien chœur.

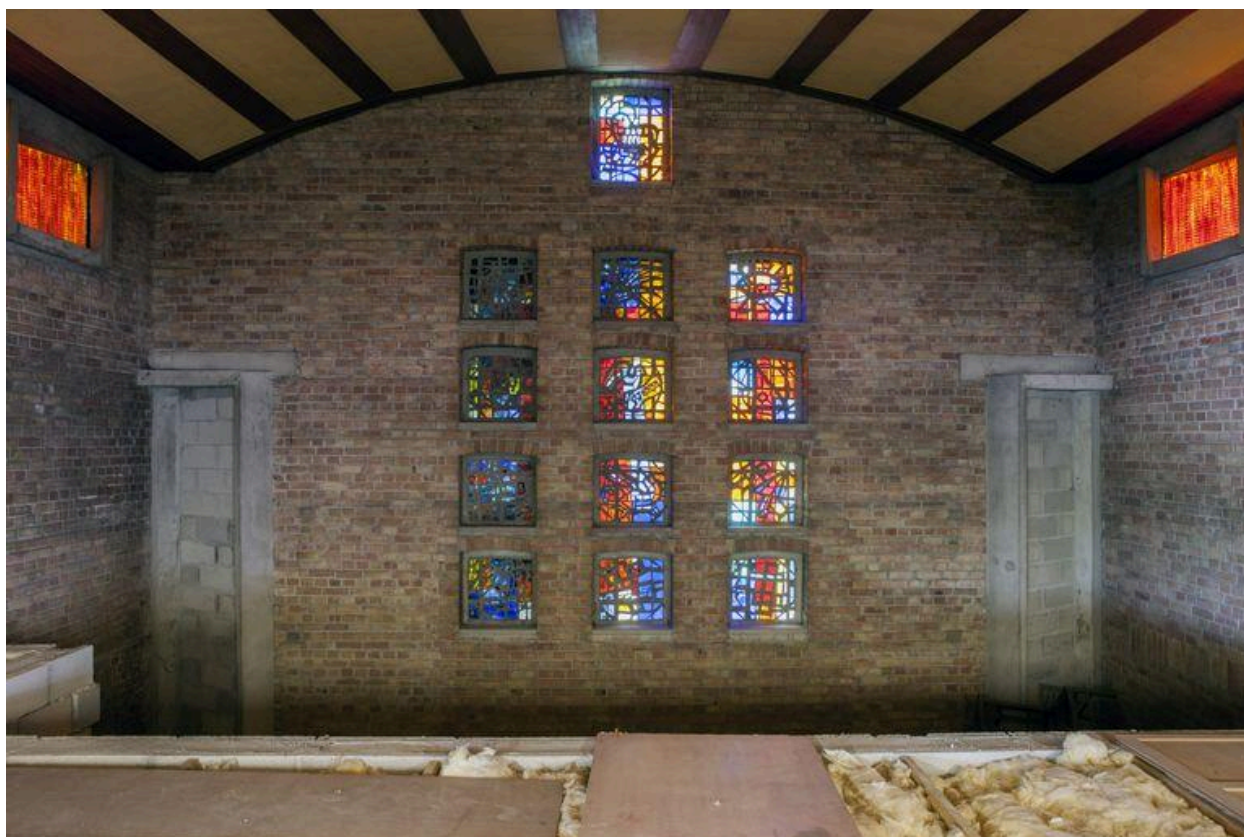
IVR31_20155900918NUCA

Auteur de l'illustration : Pierre Thibaut

Date de prise de vue : 2015

(c) Région Hauts-de-France - Inventaire général

reproduction soumise à autorisation du titulaire des droits d'exploitation



Verrière du choeur.

IVR31_20155900915NUCA

Auteur de l'illustration : Pierre Thibaut

Date de prise de vue : 2015

(c) Région Hauts-de-France - Inventaire général

reproduction soumise à autorisation du titulaire des droits d'exploitation



Verrière du choeur côté droit.

IVR31_20155900917NUCA

Auteur de l'illustration : Pierre Thibaut

Date de prise de vue : 2015

(c) Région Hauts-de-France - Inventaire général

reproduction soumise à autorisation du titulaire des droits d'exploitation



Verrière du choeur côté gauche.

IVR31_20155900916NUCA

Auteur de l'illustration : Pierre Thibaut

Date de prise de vue : 2015

(c) Région Hauts-de-France - Inventaire général
reproduction soumise à autorisation du titulaire des droits d'exploitation