

Hauts-de-France, Pas-de-Calais  
Berck  
4 avenue du Général-de-Gaulle , ancienne avenue de la Gare

## Immeuble de rapport

### Références du dossier

Numéro de dossier : IA62000445  
Date de l'enquête initiale : 2008  
Date(s) de rédaction : 2010  
Cadre de l'étude : recensement du patrimoine balnéaire Berck, patrimoine de la villégiature  
Degré d'étude : étudié

### Désignation

Dénomination : immeuble  
Parties constituantes non étudiées : boutique

### Compléments de localisation

Milieu d'implantation : en ville  
Références cadastrales : 1912, C7, 1367 à 1371 ; 2006, CM, 301

### Historique

Cet immeuble de rapport avec rez-de-chaussée commercial est construit vers 1907. Il est publié dans la revue "L'architecture usuelle" en 1926, qui le décrit ainsi : Ces "petites maisons de rapport, inspirées de la métropole et formant un groupe gracieux [...] rappelant aimablement la Ville-Lumière. Construit entre la Gare et le Kursaal, en bordure de l'avenue des Lyons, cet ensemble donne une note de gaieté et, par ses locaux commerciaux, anime cette voie principale." Ils sont composés d'"appartements confortables, répondant aux besoins locaux". L'élévation est en brique blanche, enduite de ciment, imitant un appareillage, et de Silexore peinture minérale, à base de silicate de potassium, appliquée sur la pierre ou les enduits de ciment non peints, qui a la particularité de se transformer en pierre". [...] "Le lot d'angle et les lots trois et cinq possèdent des balcons portés sur console alors que les lots deux et quatre s'agrémentent d'une loggia supportant un balcon-terrasse". [...] "Chaque immeuble comprend au rez-de-chaussée : une boutique, une arrière-boutique, une cuisine, un dégagement, un w.cl., le vestibule d'entrée et le départ d'escalier. [...] Chaque étage possède une location composée d'une anti-chambre et d'un dégagement desservant une salle à manger, un salon, une chambre, une cuisine. Une passerelle, utilisée pour le nettoyage, dégage la cuisine sur l'entrée ; un débarras se loge à la proximité de la porte. [...] Le prix de revient de ce groupe d'immeubles est de 2500 francs le m<sup>2</sup>".

Période(s) principale(s) : 1er quart 20e siècle

Dates : 1907 (daté par source)

Auteur(s) de l'oeuvre : G. Bourlot (architecte, attribution par source), A. Charbonnier (entrepreneur, attribution par source)

### Description

L'entablement est décoré de cabochons en grès. Le ciment volcanique est utilisé pour la terrasse. Il est à noter que quelques modifications ont été apportées au projet ou que l'édifice a été transformé : la balustrade formant attique et servant de garde-corps à la terrasse n'est plus visible et les garde-corps des balcons prévus en bois sont aujourd'hui en fer forgé semblable à celui des gardes-corps des fenêtres sans balcon.

### Éléments descriptifs

Matériau(x) du gros-oeuvre, mise en oeuvre et revêtement : brique enduit

Étage(s) ou vaisseau(x) : 3 étages carrés  
Escaliers : escalier intérieur ; escalier de distribution

## Statut, intérêt et protection

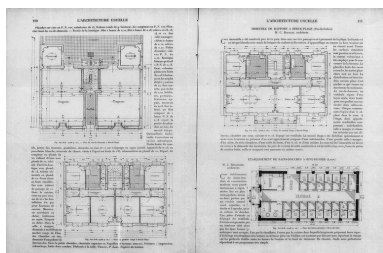
Statut de la propriété : propriété privée

## Références documentaires

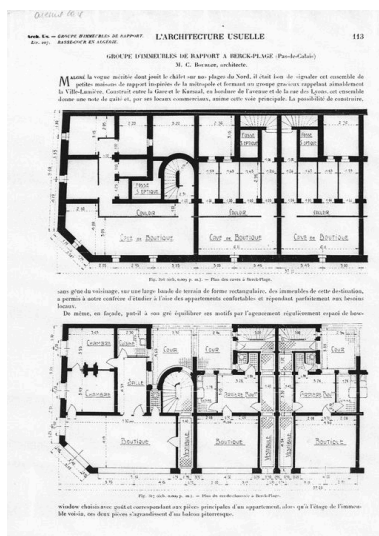
### Bibliographie

- "Maison de rapport à Berck-Plage". *L'architecture usuelle*, 1926, pp. 111 à 115.

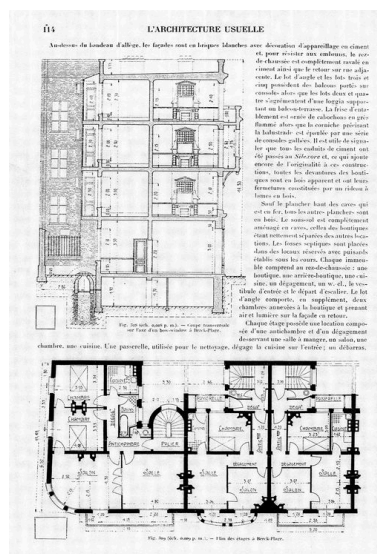
## Illustrations



La façade dans la revue  
*L'architecture usuelle*, 1926, p. 111.  
Phot. Bouvet Hubert  
IVR31\_20106201155NUCB



Plans dans la revue *L'architecture usuelle*, 1926, p. 113.  
Phot. Bouvet Hubert  
IVR31\_20106201145NUCB



Plan et descriptif dans la revue  
*L'architecture usuelle*, 1926, p. 114.  
Phot. Bouvet Hubert  
IVR31\_20106201147NUCB



Vue générale de la façade sur l'avenue  
du Général-de-Gaulle en 1981.  
Phot. Philippe Caudroit  
IVR31\_19816203647X



Vue d'ensemble de la façade  
sur la rue des Lyons en 1981.  
Phot. Eric Dessert  
IVR31\_19816203641X



Vue générale en 2010.  
Phot. Thierry Petitberghien  
IVR31\_20106201693NUCA



Un balcon.

Phot. Thierry Petitberghien  
IVR31\_20106201694NUCA

## Dossiers liés

### Dossiers de synthèse :

Les résidences de villégiature de Berck (maisons, immeubles, chalets et villas) (IA62001504) Nord-Pas-de-Calais, Pas-de-Calais, Berck

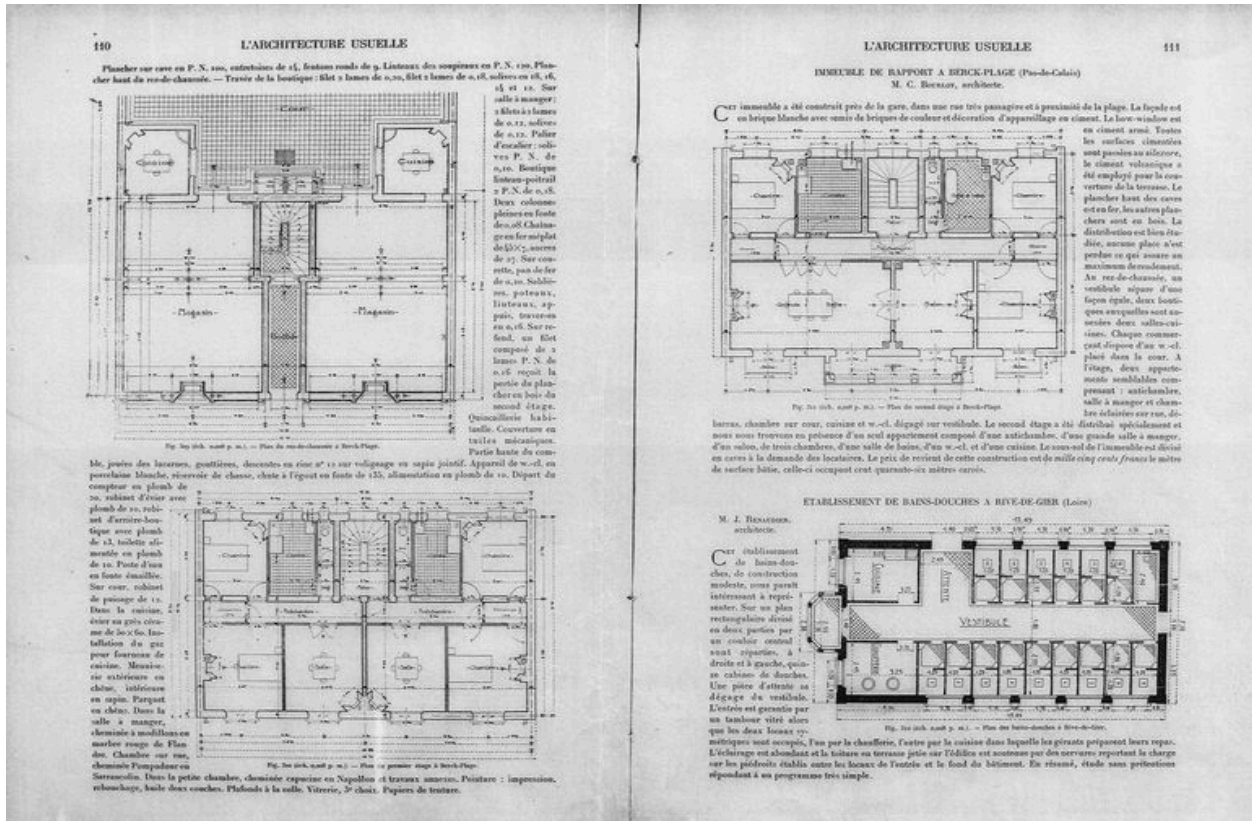
### Oeuvre(s) contenue(s) :

#### Oeuvre(s) en rapport :

Avenue de la Gare, puis avenue du Général de Gaulle (IA62001499) Nord-Pas-de-Calais, Pas-de-Calais, Berck

Auteur(s) du dossier : Sophie Luchier, Richard Klein, Isabelle Barbedor

Copyright(s) : (c) Région Hauts-de-France - Inventaire général

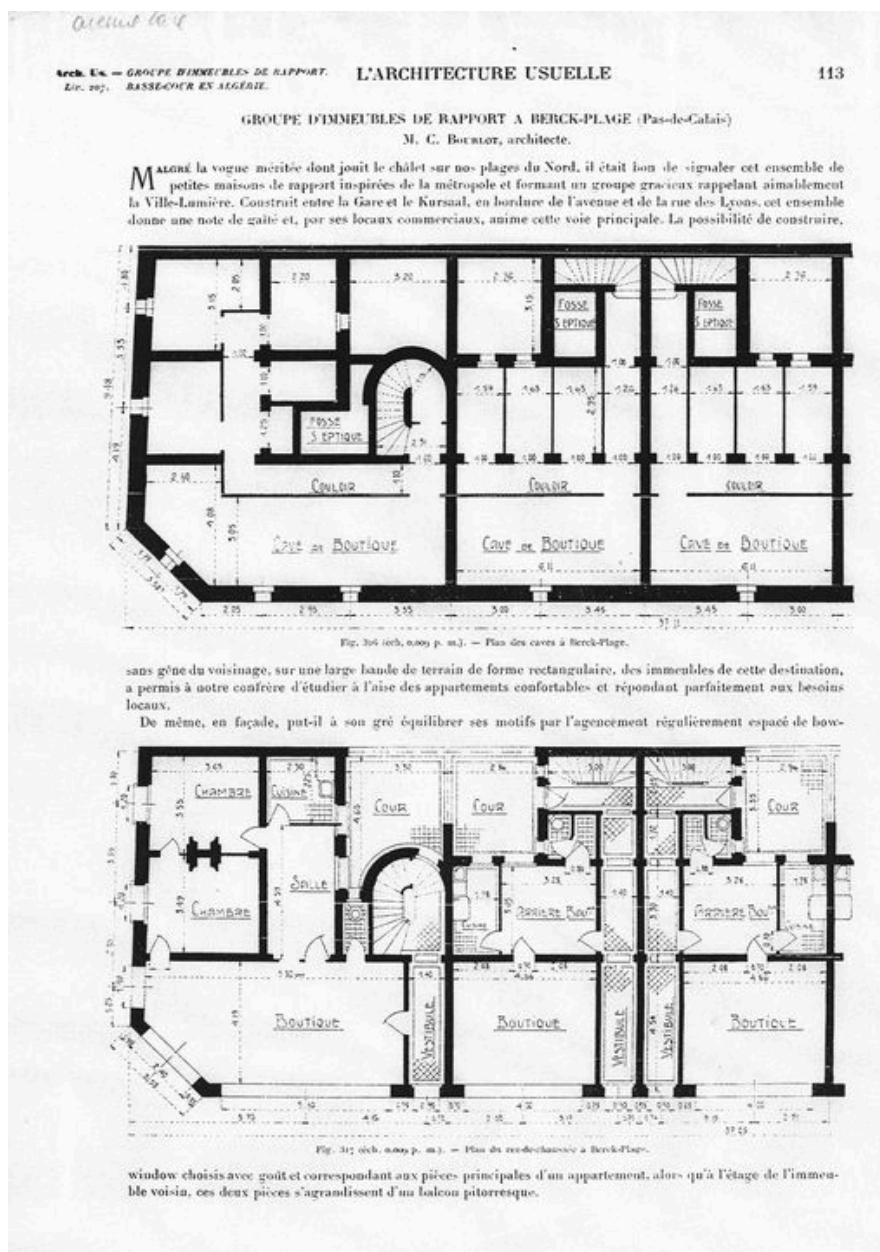


La façade dans la revue L'architecture usuelle, 1926, p. 111.

IVR31\_20106201155NUCB

Auteur de l'illustration : Bouvet Hubert

(c) Région Hauts-de-France - Inventaire général  
reproduction interdite



Plans dans la revue L'architecture usuelle, 1926, p. 113.

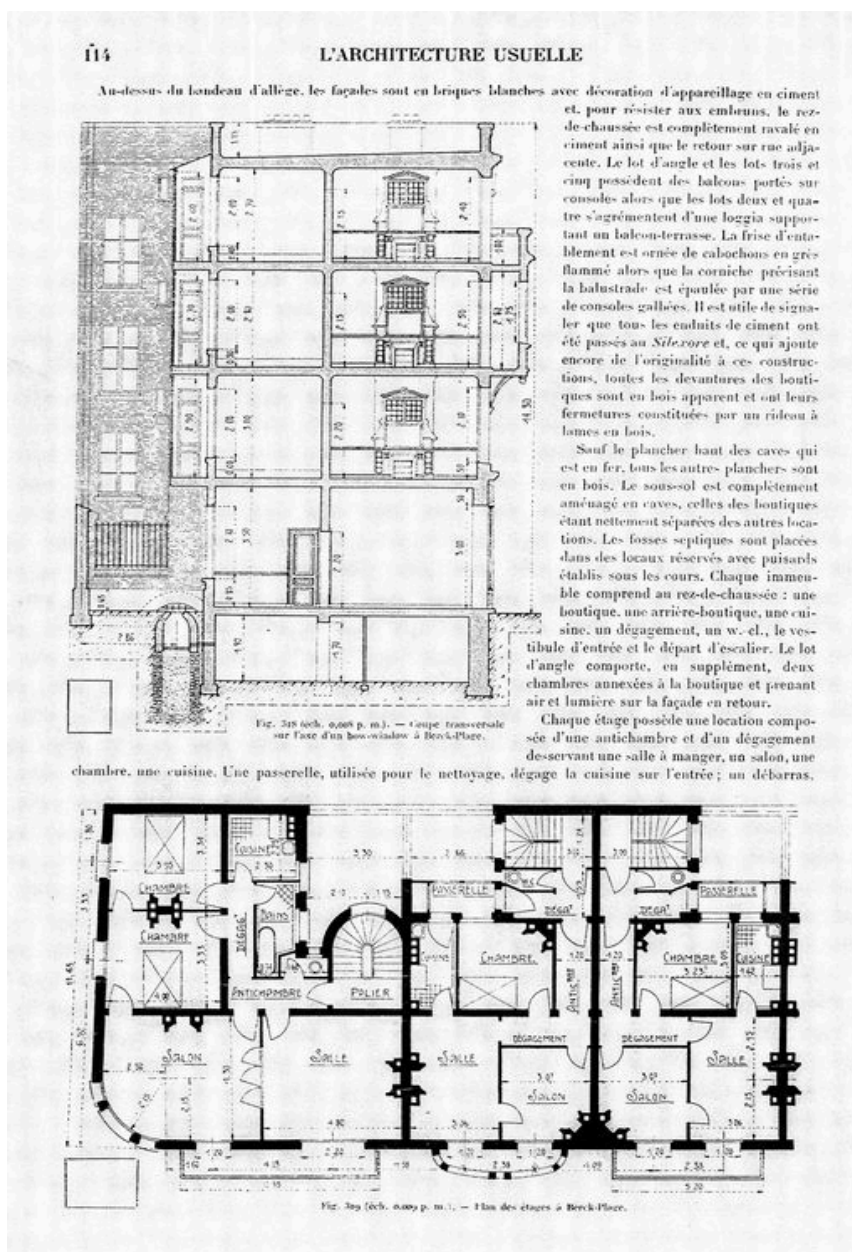
Référence du document reproduit :

- L'architecture usuelle, 1926, p. 113.

IVR31\_20106201145NUCB

Auteur de l'illustration : Bouvet Hubert

(c) Région Hauts-de-France - Inventaire général  
reproduction interdite



Plan et descriptif dans la revue L'architecture usuelle, 1926, p. 114.

Référence du document reproduit :

- L'architecture usuelle, 1926, p. 114.

IVR31\_20106201147NUCB

Auteur de l'illustration : Bouvet Hubert

(c) Région Hauts-de-France - Inventaire général  
 reproduction interdite



Vue générale de la façade sur l'avenue du Général-de-Gaulle en 1981.

IVR31\_19816203647X

Auteur de l'illustration : Philippe Caudroit

(c) Région Hauts-de-France - Inventaire général

reproduction soumise à autorisation du titulaire des droits d'exploitation



Vue d'ensemble de la façade sur la rue des Lyons en 1981.

IVR31\_19816203641X

Auteur de l'illustration : Eric Dessert

(c) Région Hauts-de-France - Inventaire général  
reproduction soumise à autorisation du titulaire des droits d'exploitation





Vue générale en 2010.

IVR31\_20106201693NUCA

Auteur de l'illustration : Thierry Petitberghien

(c) Région Hauts-de-France - Inventaire général

reproduction soumise à autorisation du titulaire des droits d'exploitation



Un balcon.

IVR31\_20106201694NUCA

Auteur de l'illustration : Thierry Petitberghien

(c) Région Hauts-de-France - Inventaire général

reproduction soumise à autorisation du titulaire des droits d'exploitation