

Hauts-de-France, Pas-de-Calais  
Wail  
Ferme du Forestel  
impasse du Forestel

## Base de lancement de V1

### Références du dossier

Numéro de dossier : IA62002547

Date de l'enquête initiale : 2011

Date(s) de rédaction : 2012, 2023

Cadre de l'étude : patrimoine militaire Les ouvrages fortifiés de la Seconde Guerre mondiale

Degré d'étude : recensé

### Désignation

Dénomination : ferme, rampe de lancement

Précision sur la dénomination : rampe de lancement de V1

Appellation : ferme du Forestel, site de lancement de V1 (seconde génération)

Parties constituantes non étudiées : rampe de lancement

### Compléments de localisation

Milieu d'implantation : isolé

Références cadastrales : 2011, ZA, 4 , 23 , 25 , 26

### Historique

Les bâtiments sont construits en 1944. Comme pour beaucoup de sites de la seconde génération, les infrastructures sont implantées parmi des bâtiments déjà existants (ici la ferme du Forestel), afin de rendre le site de lancement plus difficilement identifiable par l'aviation alliée.

Le site de lancement de Wail faisait partie des positions de tir de réserve (*Ersatz Stellungen*) qui complétaient le dispositif de tir V1. La rampe entre en service tardivement, au cours de l'été 1944. Le site est bombardé à plusieurs reprises : le 20 juillet 1944, le 1<sup>er</sup> aout, le 10 aout et le 28 aout 1944. On ignore l'ampleur des dégâts occasionnés par les bombardements. Il est largement détruit par les habitants après la Libération.

Période(s) principale(s) : 2e quart 20e siècle

Dates : 1944 (daté par travaux historiques)

Auteur(s) de l'oeuvre : Organisation Todt (auteur commanditaire, attribution par travaux historiques)

### Description

Les restes de plusieurs éléments constitutifs d'un site de lancement V1 dit "site modifié" sont identifiés ici. Le site rassemble plusieurs mètres de piste en béton, des plots en béton de la rampe de lancement ainsi qu'une petite réserve d'eau. Ces vestiges se trouvent sur le site de la ferme du Forestel, toujours en activité ; la réserve d'eau est aujourd'hui utilisée comme abreuvoir.

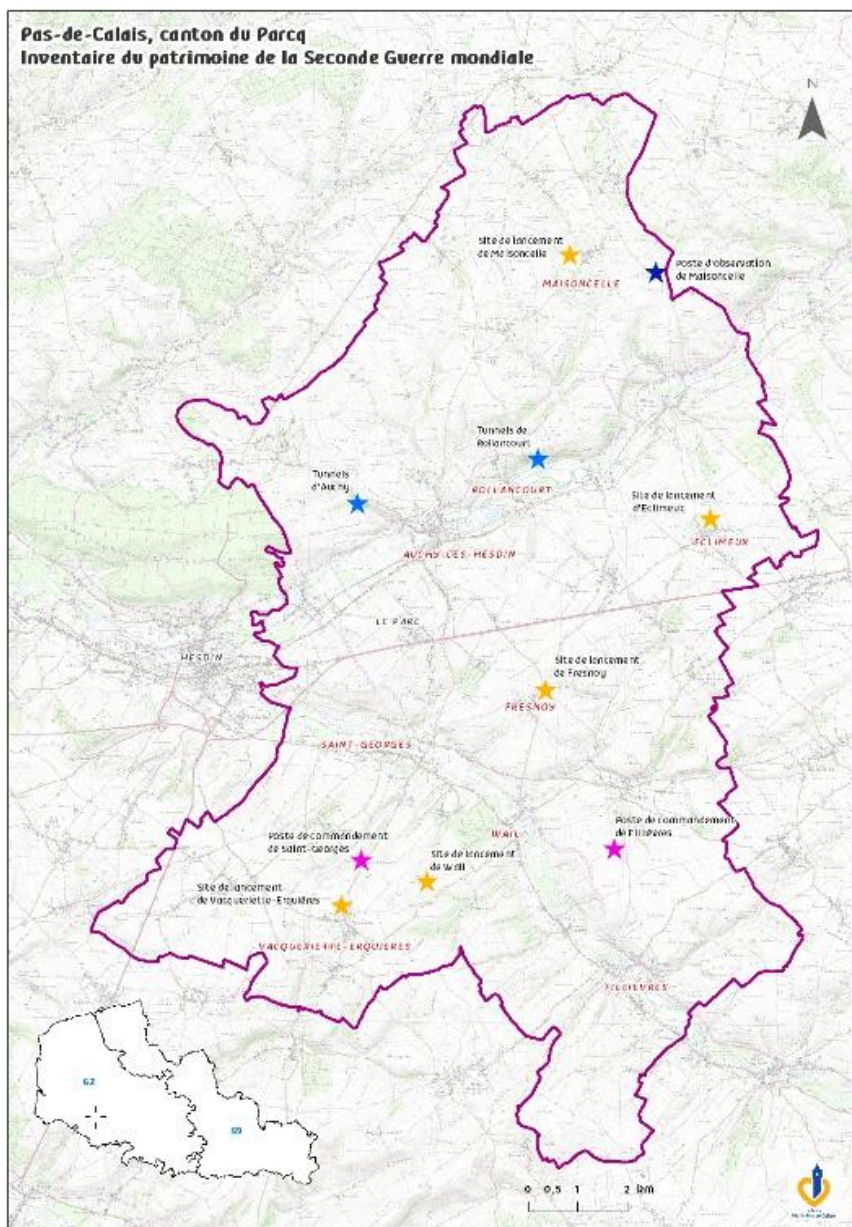
### Éléments descriptifs

Matériau(x) du gros-oeuvre, mise en oeuvre et revêtement : béton, béton armé

### Typologies et état de conservation

Typologies : site modifié ; site léger





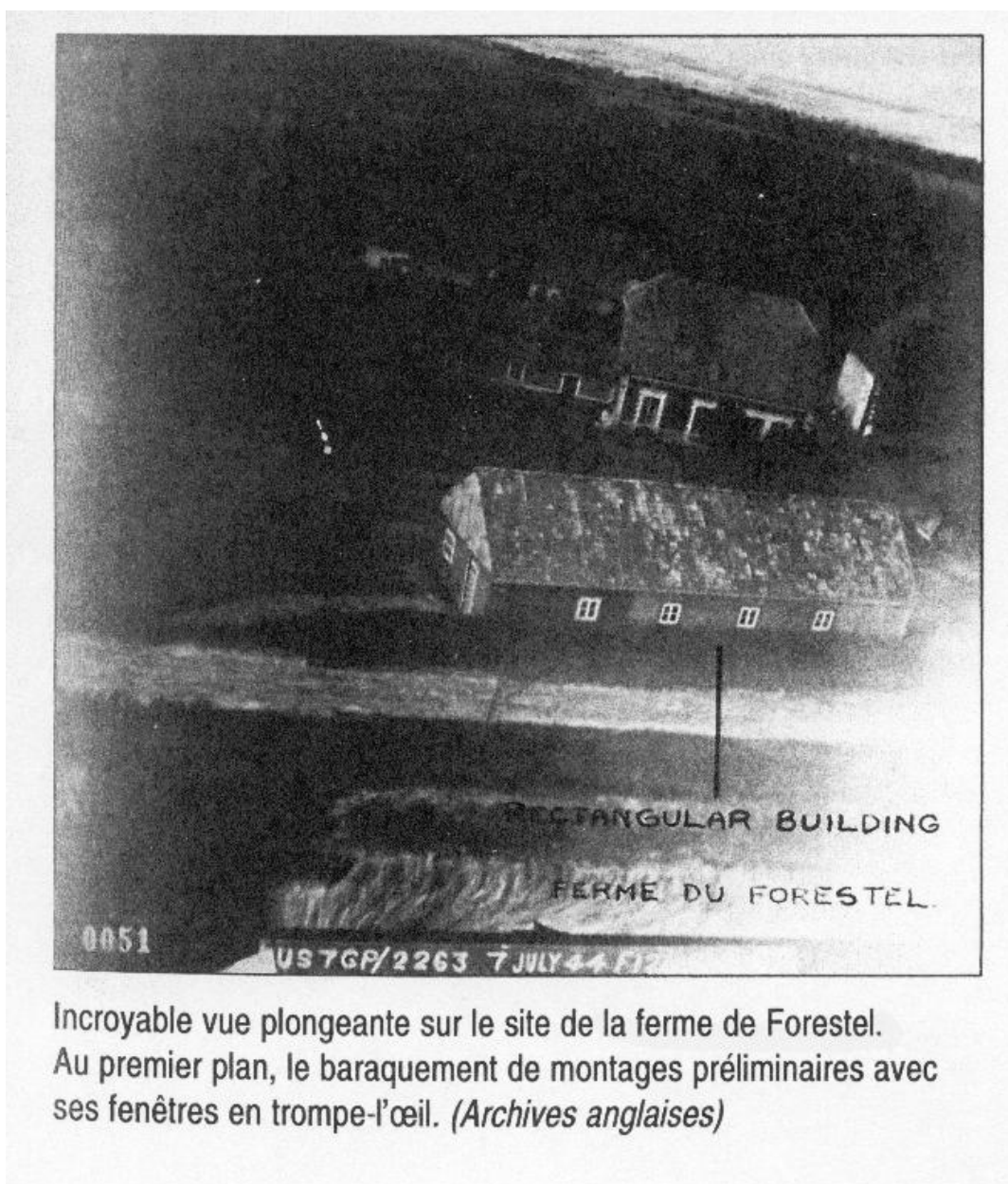
Carte de localisation du patrimoine de la Seconde Guerre mondiale dans le canton du Parc.

IVR31\_20126201497NUD

Auteur de l'illustration : Jean-Marc Ramette

(c) Région Hauts-de-France - Inventaire général

reproduction soumise à autorisation du titulaire des droits d'exploitation



Vue ancienne de la ferme du Forestel montrant le baraquement de montage préliminaire.

Référence du document reproduit :

- DELEFOSSE, Yannick. **V1 Arme du désespoir**. [s. l.] : Édition Lela Presse, 2011.

IVR31\_20126201785NUCA

Auteur de l'illustration : Pierre Thibaut

Date de prise de vue : 2012

(c) Région Hauts-de-France - Inventaire général

reproduction soumise à autorisation du titulaire des droits d'exploitation



Réserve d'eau.

IVR31\_20126201649NUCA

Auteur de l'illustration : Pierre Thibaut

Date de prise de vue : 2012

(c) Région Hauts-de-France - Inventaire général

reproduction soumise à autorisation du titulaire des droits d'exploitation