

Hauts-de-France, Nord  
Radinghem-en-Weppes

## Casemate à personnel 255

### Références du dossier

Numéro de dossier : IA59004952

Date de l'enquête initiale : 2012

Date(s) de rédaction : 2014

Cadre de l'étude : enquête thématique régionale Les ouvrages fortifiés de la Première Guerre mondiale

Degré d'étude : étudié

### Désignation

Dénomination : casemate

Précision sur la dénomination : casemate à personnel

Appellation : 255, blockhaus

### Compléments de localisation

Milieu d'implantation :

Références cadastrales : 2014, 0A, 44

### Historique

Casemate à personnel érigée en juillet 1917 (porte la date) sur une tranchée parallèle au front, distant de 400 m.

Période(s) principale(s) : 1er quart 20e siècle

Dates : 1917 (porte la date)

### Description

Abri assez sommaire composé d'une pièce unique desservie, au sud, par une ouverture protégée d'un porche pare-souffle.

### Éléments descriptifs

Matériau(x) du gros-oeuvre, mise en oeuvre et revêtement : béton, béton armé

Matériau(x) de couverture : béton en couverture

Étage(s) ou vaisseau(x) : en rez-de-chaussée

Type(s) de couverture : terrasse

### Typologies et état de conservation

Typologies : porche pare-souffle

État de conservation : désaffecté

### Statut, intérêt et protection

Intérêt de l'œuvre : vestiges de guerre

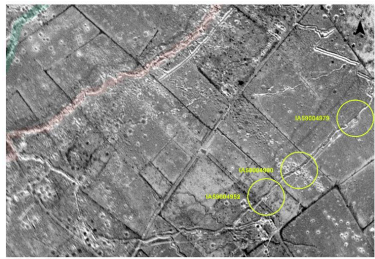
Statut de la propriété : propriété privée

## Références documentaires

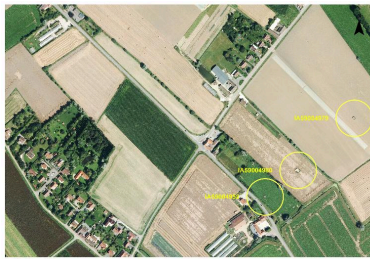
### Documents figurés

- Photographie aérienne du 06/03/1918 (Imperial War Museum, Londres ; 30229).

### Illustrations



Situation de l'édifice (cercle du bas) sur une photographie britannique du 06/03/1918. En rouge, la première position allemande, en vert celle des britanniques  
Phot. Jean-Marc Ramette  
IVR32\_20175900919NUCA



Situation de l'édifice (cercle du milieu) sur une photographie de 2014  
Phot. Jean-Marc Ramette  
IVR32\_20175900920NUCA



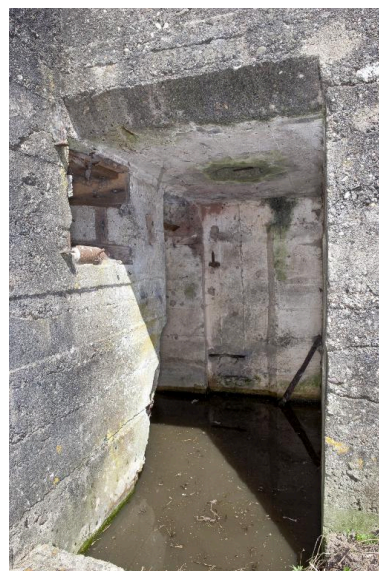
Vue de trois-quarts, vers le sud  
Phot. Pierre Thibaut  
IVR32\_20165901347NUCA



vue de trois-quarts, vers le nord  
Phot. Pierre Thibaut  
IVR32\_20165901342NUCA



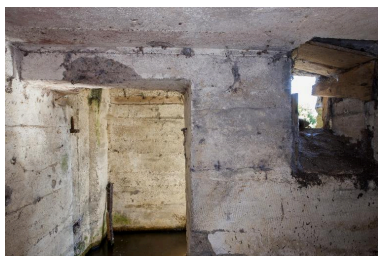
vue de trois-quarts, vers le nord  
Phot. Pierre Thibaut  
IVR32\_20165901348NUCA



Entrée  
Phot. Pierre Thibaut  
IVR32\_20165901345NUCA



Date portée sur l'élévation sud  
Phot. Pierre Thibaut  
IVR32\_20165901346NUCA



Vue intérieure, vers l'entrée  
Phot. Pierre Thibaut  
IVR32\_20165901343NUCA



Vue intérieure, depuis l'entrée  
Phot. Pierre Thibaut  
IVR32\_20165901344NUCA

## **Dossiers liés**

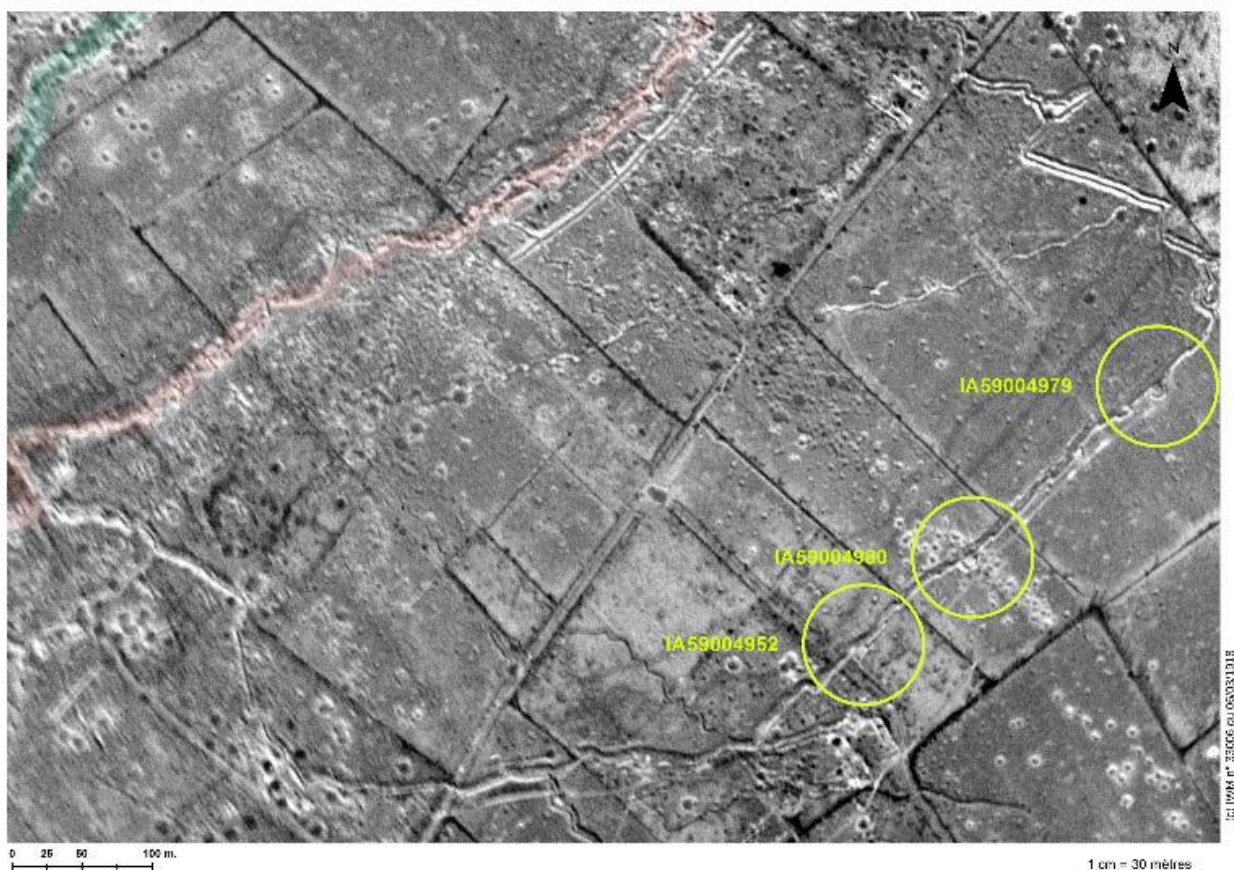
### **Dossiers de synthèse :**

Les ouvrages fortifiés de la première guerre mondiale : le Champ de bataille des Weppes - dossier de présentation (IA59005044)

### **Oeuvre(s) contenue(s) :**

Auteur(s) du dossier : Jean-Marc Ramette

Copyright(s) : (c) Région Hauts-de-France - Inventaire général



Situation de l'édifice (cercle du bas) sur une photographie britannique du 06/03/1918. En rouge, la première position allemande, en vert celle des britanniques

Référence du document reproduit :

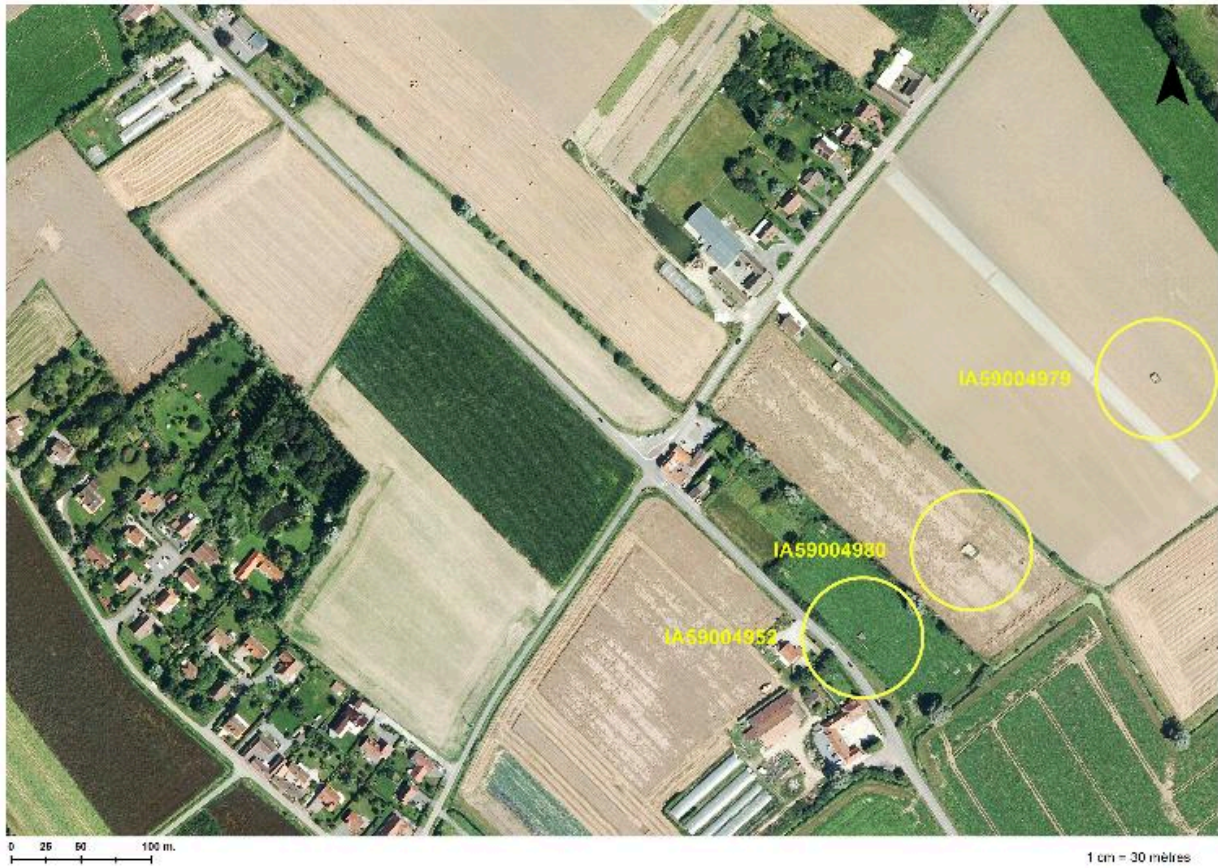
- **Photographie aérienne du 06/03/1918** (Imperial War Museum, Londres ; 30229).

IVR32\_20175900919NUCA

Auteur de l'illustration : Jean-Marc Ramette

(c) Imperial War Museum, London, United-Kingdom ; (c) Région Hauts-de-France - Inventaire général  
reproduction soumise à autorisation du titulaire des droits d'exploitation





Situation de l'édifice (cercle du milieu) sur une photographie de 2014

IVR32\_20175900920NUCA

Auteur de l'illustration : Jean-Marc Ramette

(c) IGN ; (c) Région Hauts-de-France - Inventaire général  
reproduction soumise à autorisation du titulaire des droits d'exploitation



Vue de trois-quarts, vers le sud

IVR32\_20165901347NUCA

Auteur de l'illustration : Pierre Thibaut

(c) Région Hauts-de-France - Inventaire général

reproduction soumise à autorisation du titulaire des droits d'exploitation





vue de trois-quarts, vers le nord

IVR32\_20165901342NUCA

Auteur de l'illustration : Pierre Thibaut

(c) Région Hauts-de-France - Inventaire général

reproduction soumise à autorisation du titulaire des droits d'exploitation



vue de trois-quarts, vers le nord

IVR32\_20165901348NUCA

Auteur de l'illustration : Pierre Thibaut

(c) Région Hauts-de-France - Inventaire général

reproduction soumise à autorisation du titulaire des droits d'exploitation





Entrée

IVR32\_20165901345NUCA

Auteur de l'illustration : Pierre Thibaut

(c) Région Hauts-de-France - Inventaire général

reproduction soumise à autorisation du titulaire des droits d'exploitation





Date portée sur l'élévation sud

IVR32\_20165901346NUCA

Auteur de l'illustration : Pierre Thibaut

(c) Région Hauts-de-France - Inventaire général

reproduction soumise à autorisation du titulaire des droits d'exploitation



Vue intérieure, vers l'entrée

IVR32\_20165901343NUCA

Auteur de l'illustration : Pierre Thibaut

(c) Région Hauts-de-France - Inventaire général

reproduction soumise à autorisation du titulaire des droits d'exploitation





Vue intérieure, depuis l'entrée

IVR32\_20165901344NUCA

Auteur de l'illustration : Pierre Thibaut

(c) Région Hauts-de-France - Inventaire général

reproduction soumise à autorisation du titulaire des droits d'exploitation