

Hauts-de-France, Oise  
Montataire  
94 rue Jean-Jaurès

## Ancienne salle des fêtes du syndicat d'Union des Métallurgistes de Montataire

### Références du dossier

Numéro de dossier : IA60001716  
Date de l'enquête initiale : 2007  
Date(s) de rédaction : 2007  
Cadre de l'étude : patrimoine industriel le bassin creillois  
Degré d'étude : étudié

### Désignation

Dénomination : salle des fêtes  
Parties constituantes non étudiées : cinéma, café

### Compléments de localisation

Milieu d'implantation : en ville  
Références cadastrales : AL, 542

### Historique

Cette salle des fêtes est construite dans le courant de l'année 1913 et achevée en juillet 1914. Bâtie sur deux niveaux elle comprend dès l'origine une salle de cinéma, une salle des fêtes, une buvette et une salle de danse. Elle est reliée au magasin coopératif par un couloir. Pendant la Première Guerre mondiale elle est utilisée comme hôpital militaire. En 1923, la salle des fêtes de la coopérative des ouvriers métallurgistes est vendue à la ville pour 225 000 francs. Elle comprend une salle de réunion de 1500 places assises, une salle de débit de boisson, une salle de cinéma. Transformée en 1982, elle perd ses galeries et sa verrière apparente. Malgré ces remaniements, elle conserve ses volumes d'origine. Elle abrite aujourd'hui la salle de la Libération (en sous-sol mais accès de plain-pied depuis le parking) et la salle du Palace (300 place assises).

Période(s) principale(s) : 1er quart 20e siècle, 4e quart 20e siècle

Dates : 1913 (daté par source), 1982 (daté par source)

Personne(s) liée(s) à l'histoire de l'oeuvre : Syndicat d'Union des Métallurgistes de Montataire (commanditaire, attribution par source)

### Description

La salle des fêtes de plan rectangulaire régulier est construite en brique sur un soubassement en pierre de taille d'environ 2 mètres. Les façades extérieures est et ouest sont divisées en 7 travées séparées par des contreforts légèrement engagés sur lesquels sont fixées les ancrs ronds en fonte des chaînages. Les corniches sont en pierre de taille pour la façade est et en briques appareillées en dents de scie pour la façade ouest. Le mur pignon sud, rythmé par deux contreforts en brique divisant le pignon en trois travées, est entièrement construit en brique : deux portes à mi-hauteur ont été bouchées. Le mur pignon nord est souligné par une corniche brisée en pierre de taille sommée par un petit édicule en brique qui pouvait accueillir une date de construction. Ce mur pignon comportait un décor, encore partiellement visible, de briques silico-calcaire et rouge. Il est masqué par des constructions plaquées dans son prolongement. La salle est construite sur sous-sol et comprend un rez-de-chaussée. Elle est couverte d'un toit en ardoise à longs pans surmonté d'un lanterneau.

### Éléments descriptifs

Matériau(x) du gros-oeuvre, mise en oeuvre et revêtement : brique ; pierre ; pierre de taille

Matériau(x) de couverture : ardoise  
Étage(s) ou vaisseau(x) : sous-sol, en rez-de-chaussée  
Élévations extérieures : élévation à travées  
Type(s) de couverture : toit à longs pans ; lanterneau

## Décor

Techniques : sculpture

Représentations : ornement végétal ; mappemonde ; symbole professionnel,

Précision sur les représentations :

Clef sculptée située au-dessus de l'entrée de la salle des fêtes et représentant une poignée de mains devant une mappemonde. De part et d'autre des ornements végétaux ont été représentés.

## Statut, intérêt et protection

Statut de la propriété : propriété de la commune

## Références documentaires

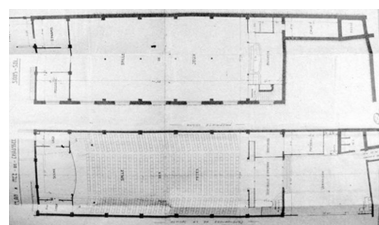
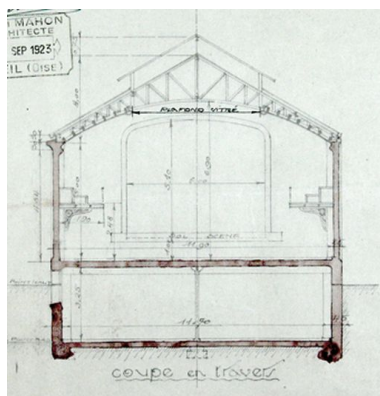
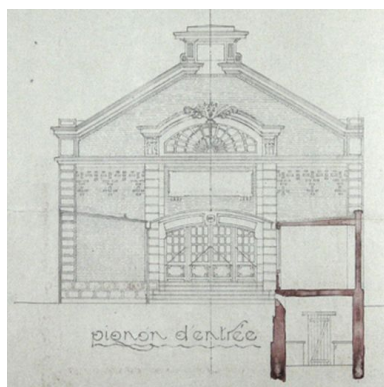
### Documents d'archive

- AD Oise. Série O ; sous-série 2O : 2OP9382. **Le Républicain. Hebdomadaire d'action ouvrière et sociale du canton de Creil et de la région, novembre 1923, n°38.**  
Affaires communales : acquisition d'un immeuble à usage de salle des fêtes, 1923-1927.

### Documents figurés

- Société coopérative syndicaliste des ouvriers métallurgistes de l'Oise à Montataire. Salle des fêtes et conférences. Pignon d'entrée.** Plan imprimé, n. et b. et couleur, Henri Mahon (architecte), échelle 0,01 p/m, 1923 (AD Oise ; 2OP9382).
- Société coopérative syndicaliste des ouvriers métallurgistes de l'Oise à Montataire. Salle des fêtes et conférences. Coupe de travers.** Plan imprimé, n. et b. et couleur, Henri Mahon (architecte), échelle 0,01 p/m, 1923 (AD Oise ; 2OP9382).
- Société coopérative syndicaliste des ouvriers métallurgistes de l'Oise, salle des fêtes et conférences. Plan à rez-de-chaussée et sous-sol.** Plan imprimé, n. et b., Henri Mahon (architecte), échelle 0,01 cm/m, 1923. (AD Oise ; 2OP9382).
- Société coopérative syndicaliste des ouvriers métallurgistes de l'Oise, salle des fêtes et conférences. Plan à rez-de-chaussée et à hauteur des galeries.** Plan imprimé, n. et b., Henri Mahon (architecte), échelle 0,01 cm/m, 1923 (AD Oise ; 2OP9382).

## Illustrations

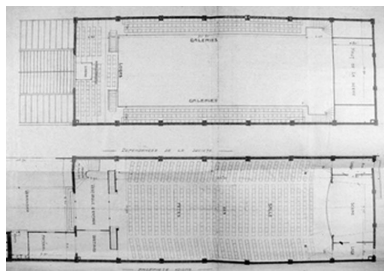


Plan du sous-sol et du rez-de-chaussée de la salle des fêtes, par Mahon, 1923 (AD Oise ; 2OP9382).

Phot. Clarisse Lorieux  
IVR22\_20076005569NUCAB

Pignon d'entrée de la salle des fêtes, par Mahon, 1923 (AD Oise ; 2OP9382).

Phot. Clarisse Lorieux  
IVR22\_20076005571NUCAB



Plan du rez-de-chaussée et des galeries de la salle des fêtes, par Mahon, 1923 (AD Oise ; 2OP9382).

Phot. Clarisse Lorieux  
IVR22\_20076005570NUCAB

Coupe de travers de la salle des fêtes, par Mahon, 1923 ((AD Oise ; 2OP9382).

Phot. Clarisse Lorieux  
IVR22\_20076005572NUCAB



Façade sud de la salle des fêtes.

Phot. Clarisse Lorieux  
IVR22\_20076005561NUCA



Bâtiment de la salle des fêtes.

Phot. Clarisse Lorieux  
IVR22\_20076005562NUCA



Salle des fêtes.

Phot. Clarisse Lorieux  
IVR22\_20076005563NUCA



Salle des fêtes.

Phot. Clarisse Lorieux  
IVR22\_20076005564NUCA



Façade sud-est de la salle des fêtes.

Phot. Clarisse Lorieux  
IVR22\_20086005012NUCA



Clef au-dessus de l'entrée de la salle des fêtes représentant l'Union.

Phot. Clarisse Lorieux  
IVR22\_20086005013NUCA

## Dossiers liés

### Dossiers de synthèse :

Le logement et les équipements du bassin creillois (IA60001762)

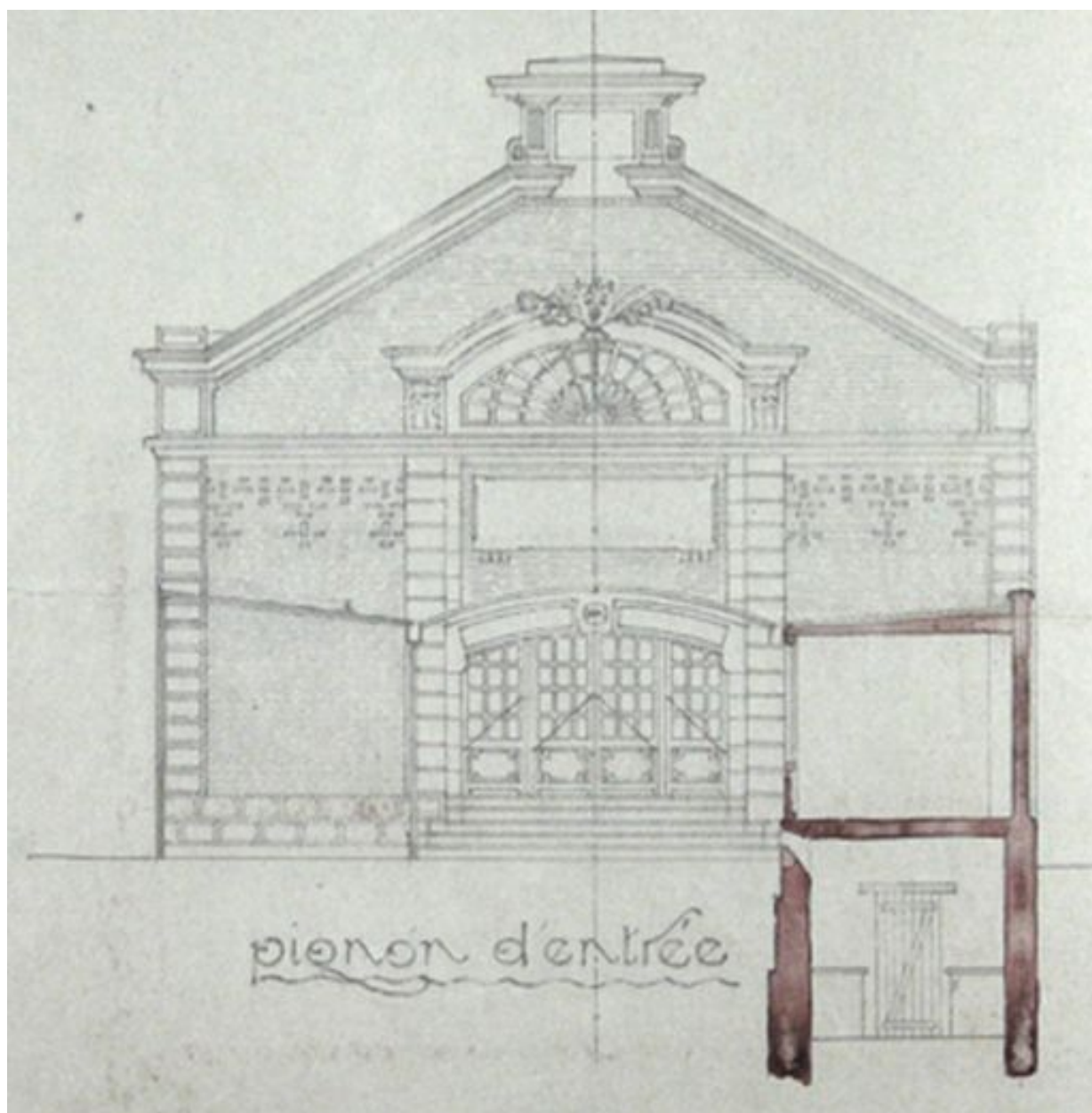
### Oeuvre(s) contenue(s) :

### Oeuvre(s) en rapport :

Ancien magasin coopératif (coopérative ouvrière) de l'Union des ouvriers métallurgistes de Montataire, dite Coopérative du Beauvaisis (IA60001715) Hauts-de-France, Oise, Montataire, 94 rue Jean-Jaurès

Auteur(s) du dossier : Clarisse Lorieux

Copyright(s) : (c) Région Hauts-de-France - Inventaire général ; (c) Département de l'Oise ; (c) Communauté de l'Agglomération Creilloise



Pignon d'entrée de la salle des fêtes, par Mahon, 1923 (AD Oise ; 2OP9382).

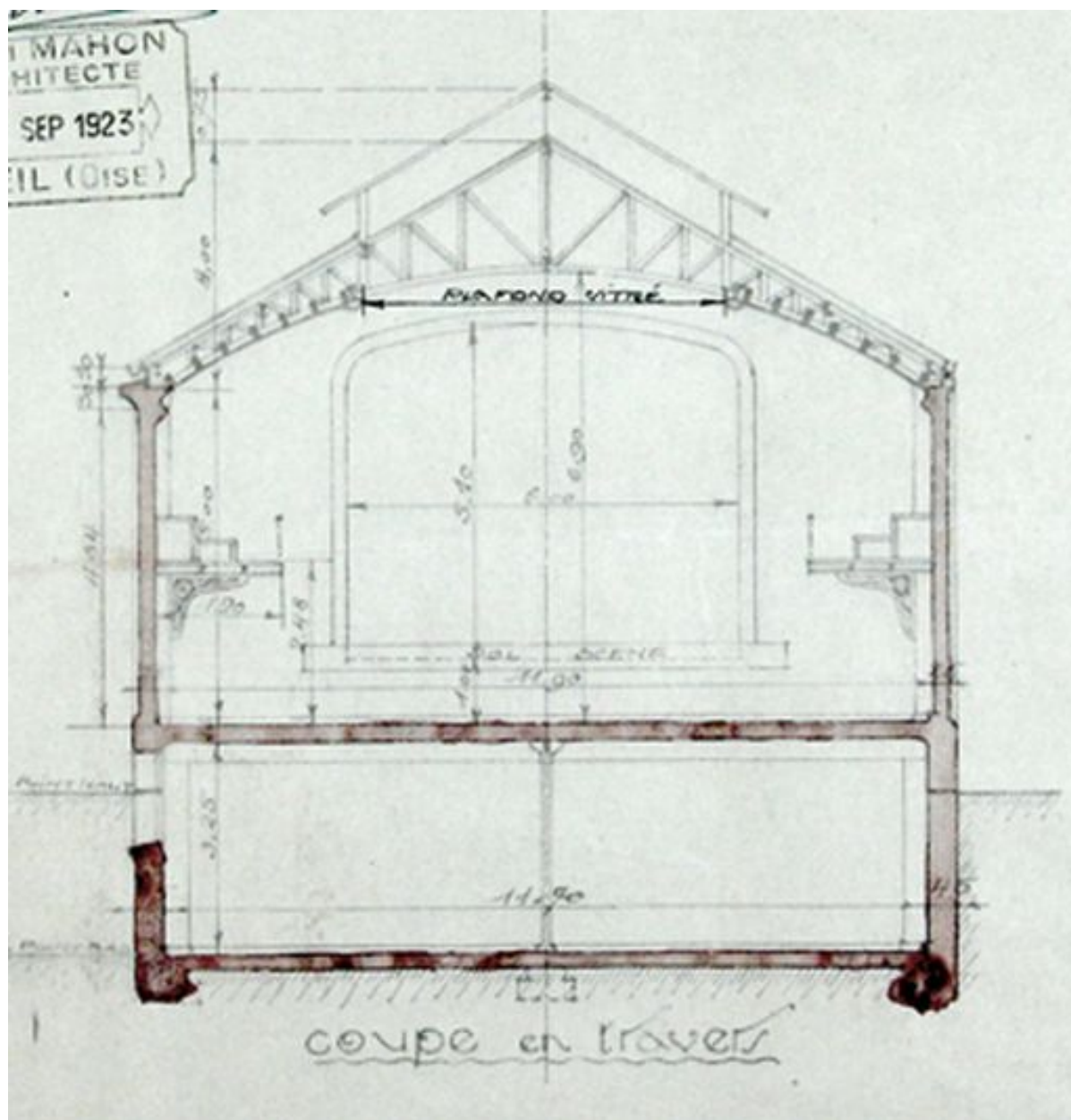
IVR22\_20076005571NUCAB

Auteur de l'illustration : Clarisse Lorieux

(c) Région Hauts-de-France - Inventaire général ; (c) Département de l'Oise ; (c) Communauté de l'Agglomération Creilloise

reproduction soumise à autorisation du titulaire des droits d'exploitation





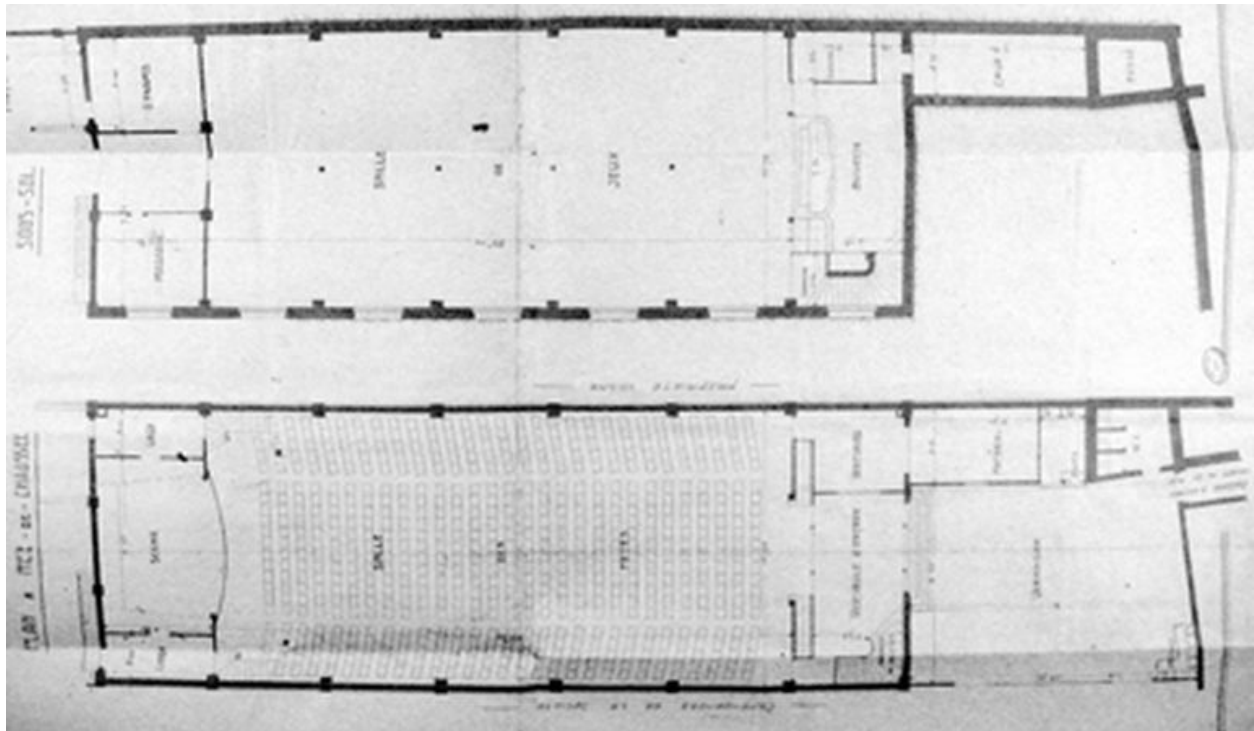
Coupe de travers de la salle des fêtes, par Mahon, 1923 ( (AD Oise ; 2OP9382).

IVR22\_20076005572NUCAB

Auteur de l'illustration : Clarisse Lorieux

(c) Région Hauts-de-France - Inventaire général ; (c) Département de l'Oise ; (c) Communauté de l'Agglomération Creilloise

reproduction soumise à autorisation du titulaire des droits d'exploitation



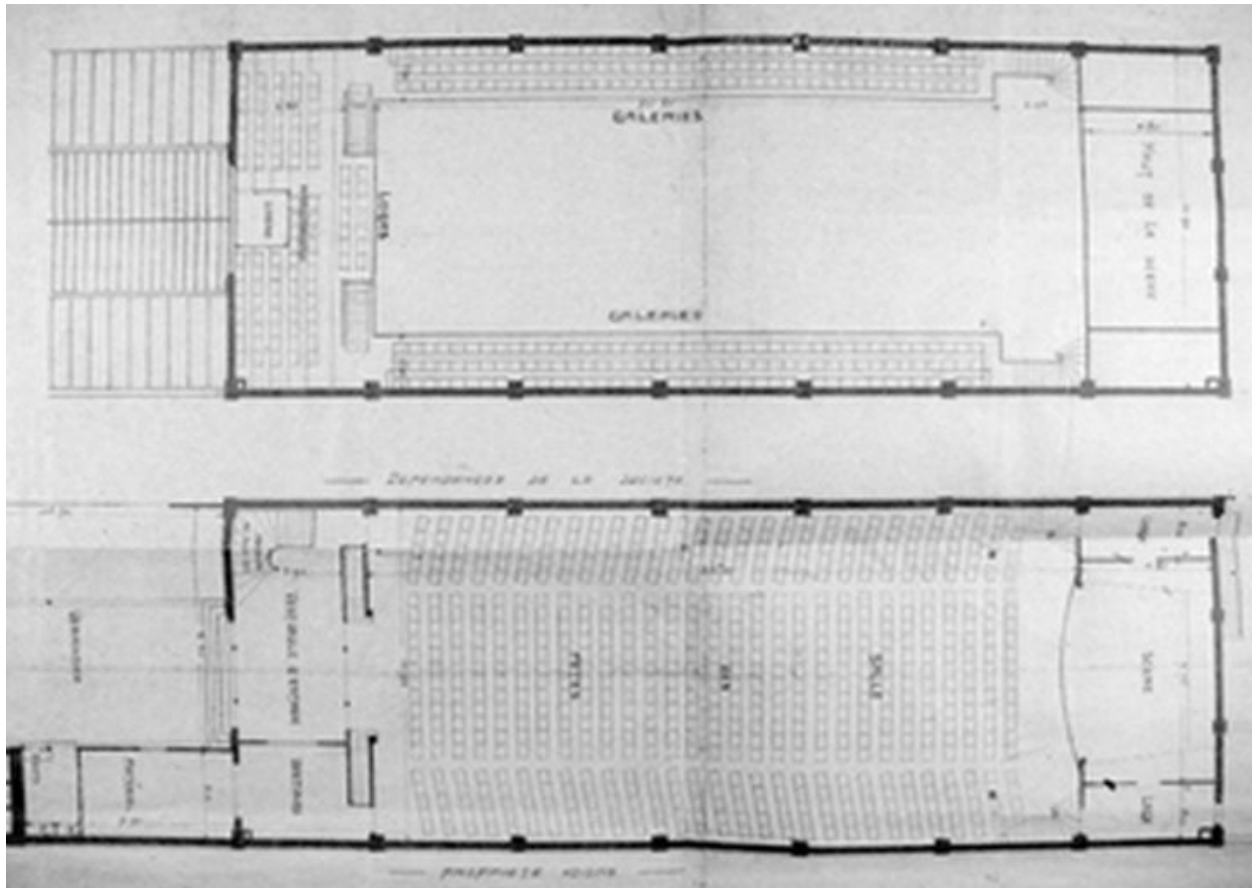
Plan du sous-sol et du rez-de-chaussée de la salle des fêtes, par Mahon, 1923 (AD Oise ; 2OP9382).

IVR22\_20076005569NUCAB

Auteur de l'illustration : Clarisse Lorieux

(c) Région Hauts-de-France - Inventaire général ; (c) Département de l'Oise ; (c) Communauté de l'Agglomération Creilloise

reproduction soumise à autorisation du titulaire des droits d'exploitation



Plan du rez-de-chaussée et des galeries de la salle des fêtes, par Mahon, 1923 (AD Oise ; 2OP9382).

IVR22\_20076005570NUCAB

Auteur de l'illustration : Clarisse Lorieux

(c) Région Hauts-de-France - Inventaire général ; (c) Département de l'Oise ; (c) Communauté de l'Agglomération Creilloise

reproduction soumise à autorisation du titulaire des droits d'exploitation





Façade sud de la salle des fêtes.

IVR22\_20076005561NUCA

Auteur de l'illustration : Clarisse Lorieux

(c) Région Hauts-de-France - Inventaire général ; (c) Département de l'Oise ; (c) Communauté de l'Agglomération Creilloise

reproduction soumise à autorisation du titulaire des droits d'exploitation



Bâtiment de la salle des fêtes.

IVR22\_20076005562NUCA

Auteur de l'illustration : Clarisse Lorieux

(c) Région Hauts-de-France - Inventaire général ; (c) Département de l'Oise ; (c) Communauté de l'Agglomération Creilloise

reproduction soumise à autorisation du titulaire des droits d'exploitation



Salle des fêtes.

IVR22\_20076005563NUCA

Auteur de l'illustration : Clarisse Lorieux

(c) Région Hauts-de-France - Inventaire général ; (c) Département de l'Oise ; (c) Communauté de l'Agglomération Creilloise

reproduction soumise à autorisation du titulaire des droits d'exploitation





Salle des fêtes.

IVR22\_20076005564NUCA

Auteur de l'illustration : Clarisse Lorieux

(c) Région Hauts-de-France - Inventaire général ; (c) Département de l'Oise ; (c) Communauté de l'Agglomération Creilloise

reproduction soumise à autorisation du titulaire des droits d'exploitation



Façade sud-est de la salle des fêtes.

IVR22\_20086005012NUCA

Auteur de l'illustration : Clarisse Lorieux

(c) Région Hauts-de-France - Inventaire général ; (c) Département de l'Oise ; (c) Communauté de l'Agglomération Creilloise

reproduction soumise à autorisation du titulaire des droits d'exploitation





Clef au-dessus de l'entrée de la salle des fêtes représentant l'Union.

IVR22\_20086005013NUCA

Auteur de l'illustration : Clarisse Lorieux

(c) Région Hauts-de-France - Inventaire général ; (c) Département de l'Oise ; (c) Communauté de l'Agglomération Creilloise

reproduction soumise à autorisation du titulaire des droits d'exploitation