

Hauts-de-France, Nord  
Illies  
Le Hus

## Ensemble de 3 casemates (ferme de Hus)

### Références du dossier

Numéro de dossier : IA59004887

Date de l'enquête initiale : 2012

Date(s) de rédaction : 2014

Cadre de l'étude : enquête thématique régionale Les ouvrages fortifiés de la Première Guerre mondiale

Degré d'étude : étudié

### Désignation

Dénomination : casemate

Appellation : blockhaus

### Compléments de localisation

Milieu d'implantation : en écart

Références cadastrales : 1832, A2, 734 ; 2014, OA, 899

### Historique

Ces 3 édifices faisaient partie d'un ensemble plus important (un poste de commandement ?) érigé vers 1916 autour et dans un édifice, sans doute une ferme, présent au cadastre de 1832.

Période(s) principale(s) : 1er quart 20e siècle

### Description

Cet ensemble situé sur la seconde position allemande, comporte alors de nombreux bâtiment. Il en reste aujourd'hui trois. D'eux (b et c) sont des casemates imposantes malheureusement couvertes de végétation lors de la visite. La troisième (a), plus lisible, comprend de larges baies. Les murs portent l'empreinte de grillage qui a sans doute était utilisé lors de la construction (coffrage ?). Une des pièces comporte à un angle, une cheminée.

### Éléments descriptifs

Matériau(x) du gros-oeuvre, mise en oeuvre et revêtement : béton, béton armé

Matériau(x) de couverture : béton en couverture

Étage(s) ou vaisseau(x) : en rez-de-chaussée

Type(s) de couverture : terrasse

### Typologies et état de conservation

État de conservation : désaffecté

### Statut, intérêt et protection

Intérêt de l'œuvre : vestiges de guerre

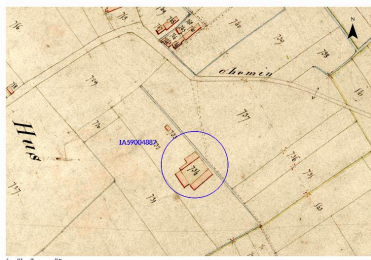
Statut de la propriété : propriété privée

## Références documentaires

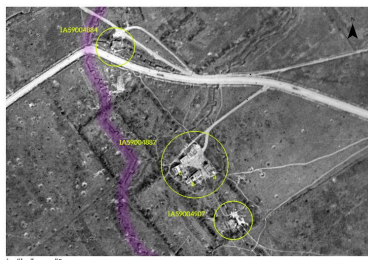
### Documents figurés

- **Illies. Plan cadastral, section A2, 1832** (AD Nord ; P31/232).
- **Photographie aérienne du 06/09/1918** (Imperial War Museum, Londres ; 33113).

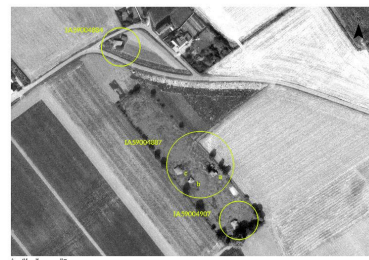
### Illustrations



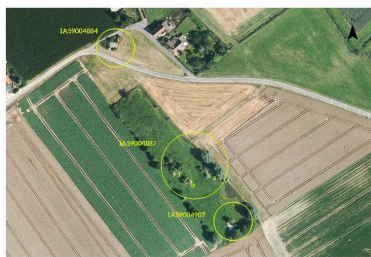
Extrait de la feuille A2 du plan cadastral d'Illies de 1832. Le cercle désigne la ferme au sein de laquelle ont été édifiées, vers 1916 les différentes casemates du poste de commandement.  
Phot. Jean-Marc Ramette  
IVR32\_20175900703NUCA



Environnement et position (cercle central) du centre de commandement sur une photographie aérienne britannique du 06/09/1918 avec situation des 3 casemates (a, b, c) encore actuellement visibles.  
Phot. Jean-Marc Ramette  
IVR32\_20175900704NUCA



Environnement et position (cercle central) du centre de commandement sur une photographie aérienne de 1981 (IGN, Géoportail) avec situation des 3 casemates (a, b, c) encore actuellement visibles  
Phot. Jean-Marc Ramette  
IVR32\_20175900705NUCA



Environnement et position (cercle central) du centre de commandement sur une photographie de 2014 avec situation des 3 casemates a, b, c  
Phot. Jean-Marc Ramette  
IVR32\_20175900706NUCA



Vue générale vers le nord-est  
Phot. Jean-Marc Ramette  
IVR31\_20145904906NUCA



Vue générale vers le nord-ouest. A droite, la casemate a), à gauche les casemates b) et c). Au milieu et à l'arrière-plan, la casemate à mitrailleuse IA59004884  
Phot. Jean-Marc Ramette  
IVR31\_20145905180NUCA



Vue générale vers le nord-ouest. A gauche les casemates b) et c) ; à droite, en arrière-plan, la casemate à mitrailleuse IA59004884  
Phot. Jean-Marc Ramette  
IVR31\_20145905179NUCA



Vue générale vers le nord. A droite, la casemate a). A gauche, à l'arrière-plan, la casemate à mitrailleuse IA59004884  
Phot. Jean-Marc Ramette  
IVR31\_20145905178NUCA



Vue latérale de la casemate a)  
Phot. Jean-Marc Ramette  
IVR31\_20145905177NUCA



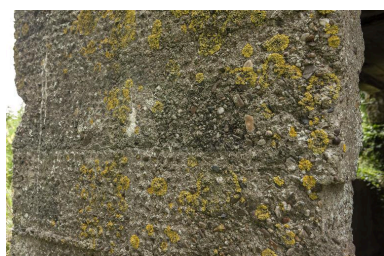
Casemate a), élévation ouest  
Phot. Jean-Marc Ramette  
IVR31\_20145904909NUCA



Casemate a), élévation ouest  
Phot. Jean-Marc Ramette  
IVR31\_20145904908NUCA



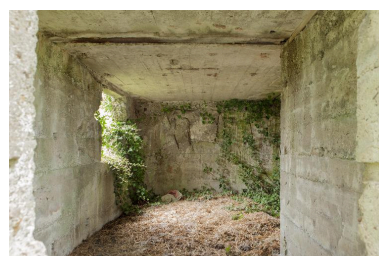
Casemate a), élévation ouest  
Phot. Jean-Marc Ramette  
IVR31\_20145904910NUCA



Casemate a), élévation ouest,  
empreinte de grillage sur le béton  
Phot. Jean-Marc Ramette  
IVR31\_20145904912NUCA



Casemate a). A droite une cheminée  
Phot. Jean-Marc Ramette  
IVR31\_20145904913NUCA



Casemate a), seconde salle en enfilade  
Phot. Jean-Marc Ramette  
IVR31\_20145904911NUCA



Casemate c), vers l'ouest  
Phot. Jean-Marc Ramette  
IVR31\_20145904905NUCA

## Dossiers liés

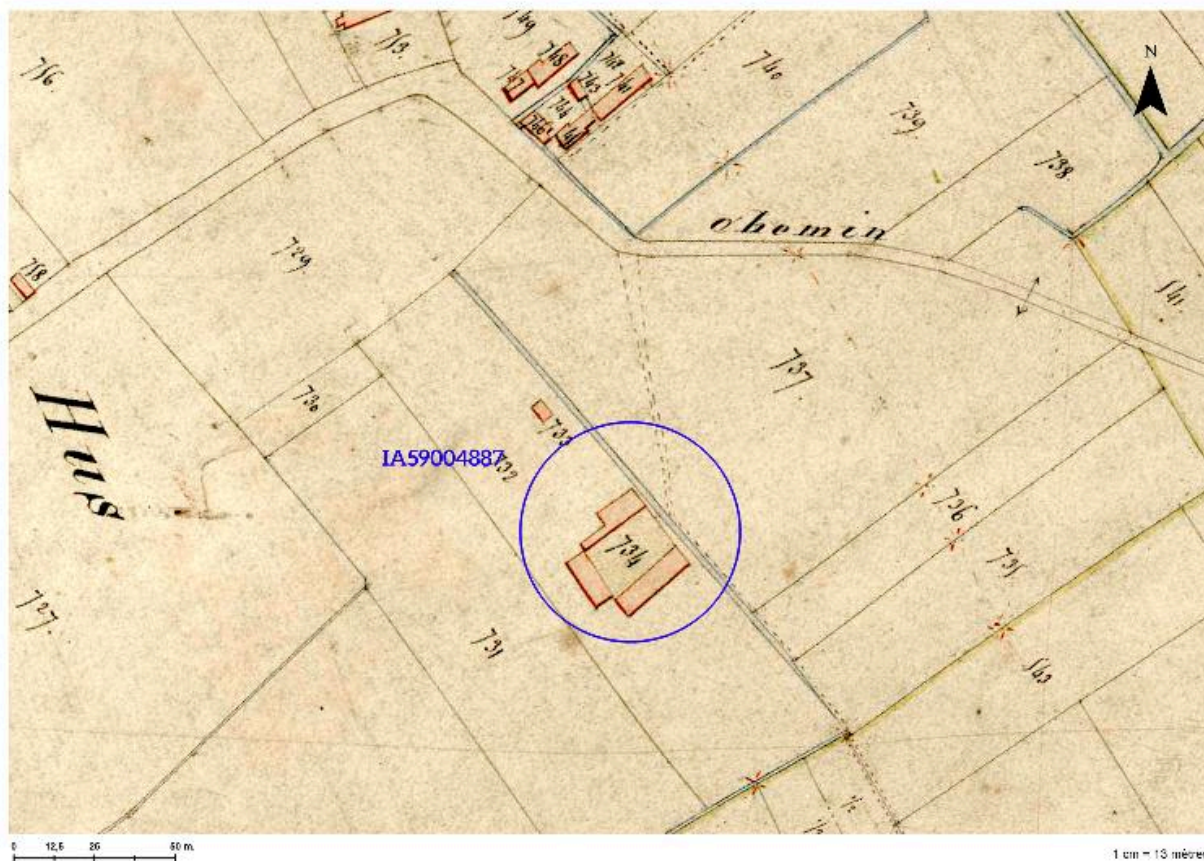
### Dossiers de synthèse :

Les ouvrages fortifiés de la première guerre mondiale : le Champ de bataille des Weppes - dossier de présentation (IA59005044)

### Oeuvre(s) contenue(s) :

Auteur(s) du dossier : Jean-Marc Ramette

Copyright(s) : (c) Région Hauts-de-France - Inventaire général



Extrait de la feuille A2 du plan cadastral d'Illies de 1832. Le cercle désigne la ferme au sein de laquelle ont été édifiées, vers 1916 les différentes casemates du poste de commandement.

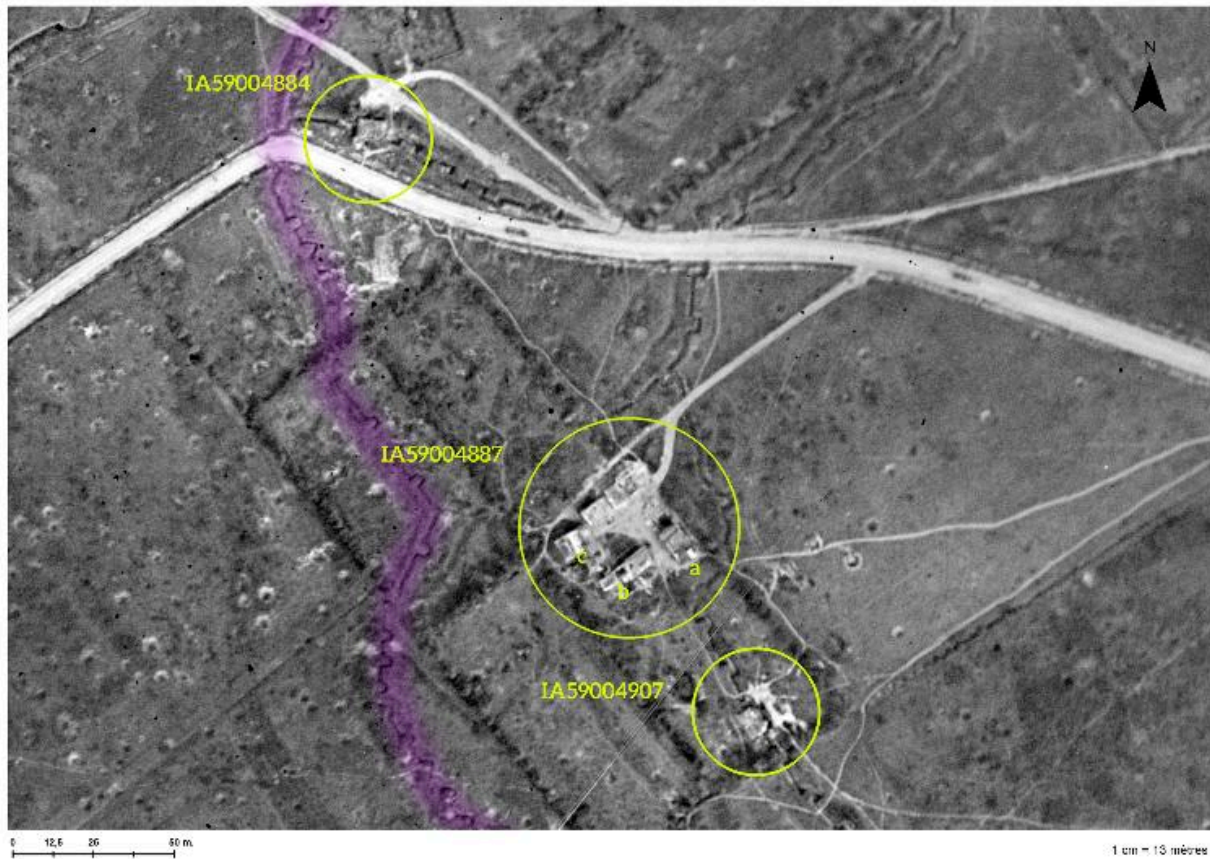
Référence du document reproduit :

- **Illies. Plan cadastral, section A2, 1832 (AD Nord ; P31/232).**

IVR32\_20175900703NUCA

Auteur de l'illustration : Jean-Marc Ramette

(c) Département du Nord - Archives départementales ; (c) Région Hauts-de-France - Inventaire général  
reproduction soumise à autorisation du titulaire des droits d'exploitation



Environnement et position (cercle central) du centre de commandement sur une photographie aérienne britannique du 06/09/1918 avec situation des 3 casemates (a, b, c) encore actuellement visibles.

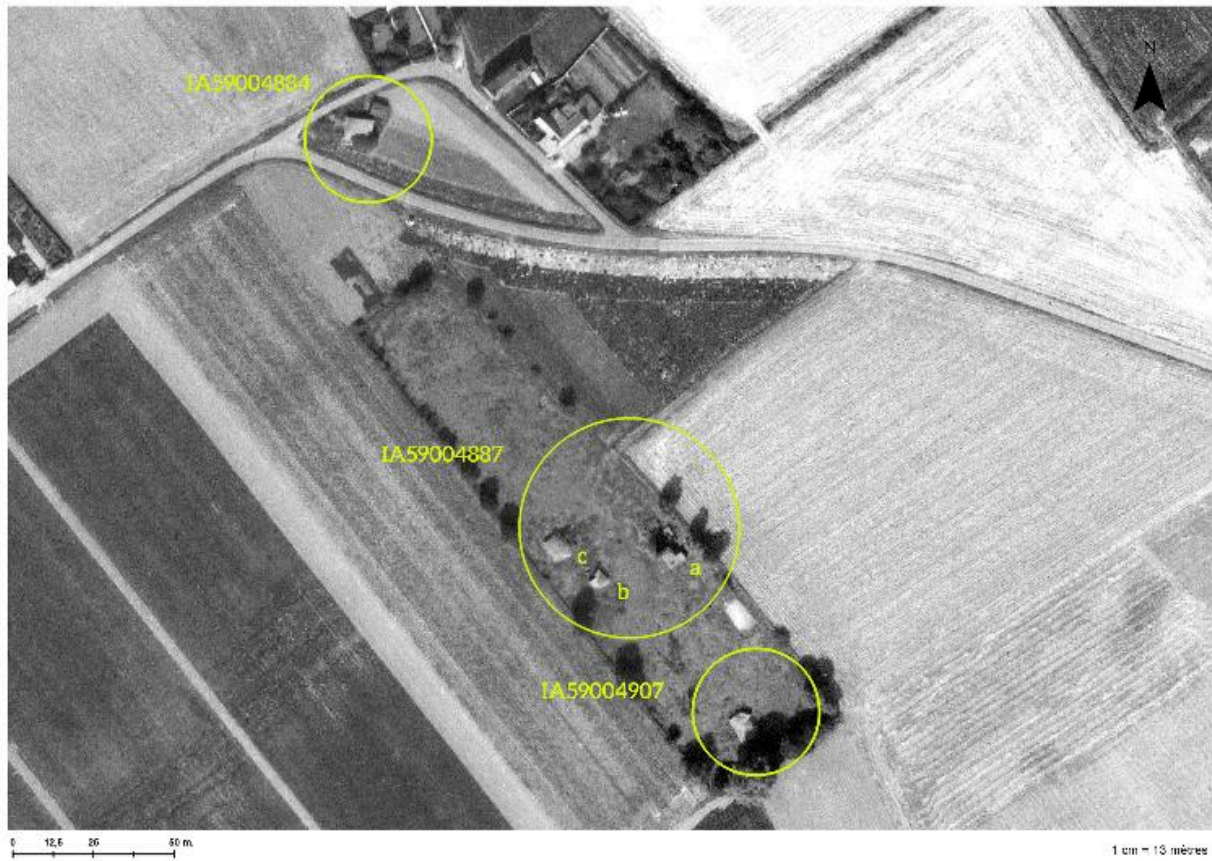
Référence du document reproduit :

- **Photographie aérienne du 06/09/1918** (Imperial War Museum, Londres ; 33113).

IVR32\_20175900704NUCA

Auteur de l'illustration : Jean-Marc Ramette

(c) Région Hauts-de-France - Inventaire général ; (c) Imperial War Museum, London, United-Kingdom  
reproduction soumise à autorisation du titulaire des droits d'exploitation



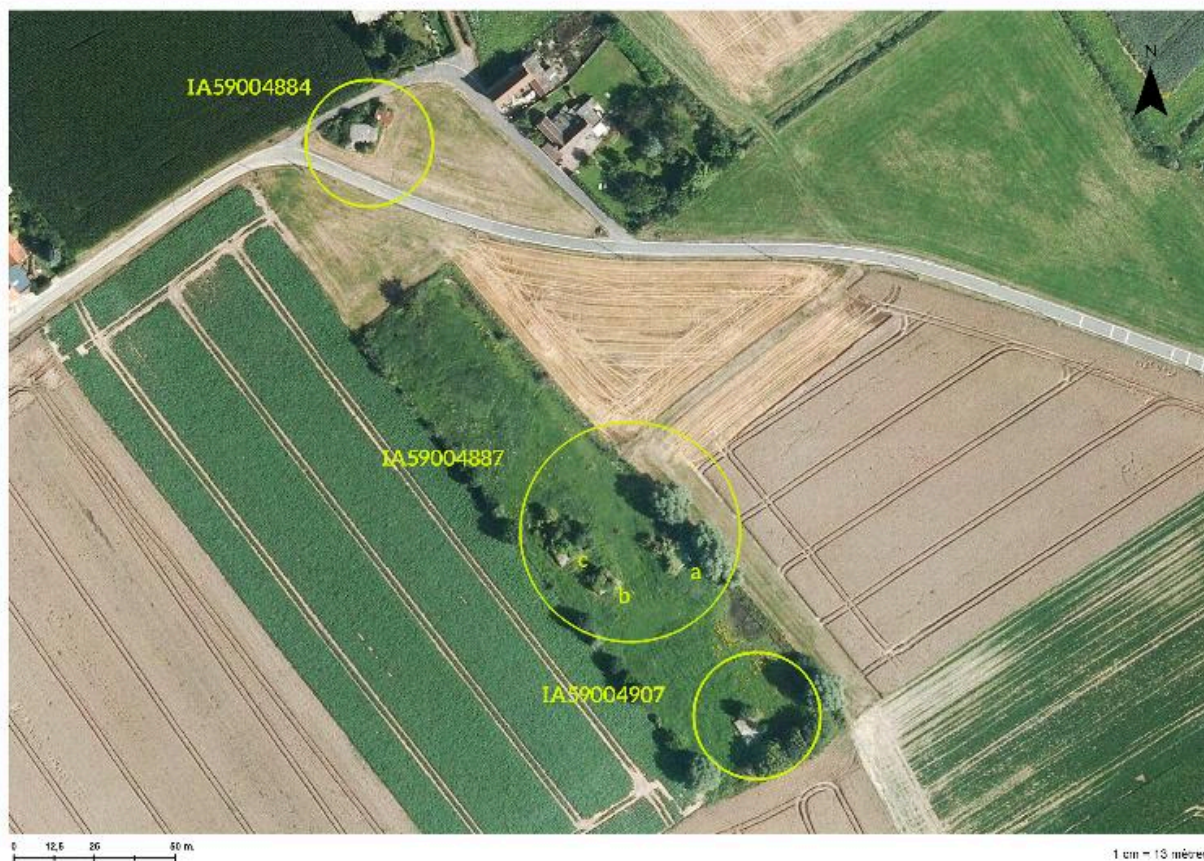
Environnement et position (cercle central) du centre de commandement sur une photographie aérienne de 1981 (IGN, Géoportail) avec situation des 3 casemates (a, b, c) encore actuellement visibles

IVR32\_20175900705NUCA

Auteur de l'illustration : Jean-Marc Ramette

(c) IGN ; (c) Région Hauts-de-France - Inventaire général

reproduction soumise à autorisation du titulaire des droits d'exploitation



Environnement et position (cercle central) du centre de commandement sur une photographie de 2014 avec situation des 3 casemates a, b, c

IVR32\_20175900706NUCA

Auteur de l'illustration : Jean-Marc Ramette

(c) Région Hauts-de-France - Inventaire général ; (c) IGN

reproduction soumise à autorisation du titulaire des droits d'exploitation



Vue générale vers le nord-est

IVR31\_20145904906NUCA

Auteur de l'illustration : Jean-Marc Ramette

(c) Région Hauts-de-France - Inventaire général

reproduction soumise à autorisation du titulaire des droits d'exploitation





Vue générale vers le nord-ouest. A droite, la casemate a), à gauche les casemates b) et c). Au milieu et à l'arrière-plan, la casemate à mitrailleuse IA59004884

IVR31\_20145905180NUCA

Auteur de l'illustration : Jean-Marc Ramette

(c) Région Hauts-de-France - Inventaire général

reproduction soumise à autorisation du titulaire des droits d'exploitation



Vue générale vers le nord-ouest. A gauche les casemates b) et c) ; à droite, en arrière-plan, la casemate à mitrailleuse IA59004884

IVR31\_20145905179NUCA

Auteur de l'illustration : Jean-Marc Ramette

(c) Région Hauts-de-France - Inventaire général

reproduction soumise à autorisation du titulaire des droits d'exploitation



Vue générale vers le nord. A droite, la casemate a). A gauche, à l'arrière-plan, la casemate à mitrailleuse IA59004884

IVR31\_20145905178NUCA

Auteur de l'illustration : Jean-Marc Ramette

(c) Région Hauts-de-France - Inventaire général

reproduction soumise à autorisation du titulaire des droits d'exploitation



Vue latérale de la casemate a)

IVR31\_20145905177NUCA

Auteur de l'illustration : Jean-Marc Ramette

(c) Région Hauts-de-France - Inventaire général

reproduction soumise à autorisation du titulaire des droits d'exploitation



Casemate a), élévation ouest

IVR31\_20145904909NUCA

Auteur de l'illustration : Jean-Marc Ramette

(c) Région Hauts-de-France - Inventaire général

reproduction soumise à autorisation du titulaire des droits d'exploitation



Casemate a), élévation ouest

IVR31\_20145904908NUCA

Auteur de l'illustration : Jean-Marc Ramette

(c) Région Hauts-de-France - Inventaire général

reproduction soumise à autorisation du titulaire des droits d'exploitation



Casemate a), élévation ouest

IVR31\_20145904910NUCA

Auteur de l'illustration : Jean-Marc Ramette

(c) Région Hauts-de-France - Inventaire général

reproduction soumise à autorisation du titulaire des droits d'exploitation



Casemate a), élévation ouest, empreinte de grillage sur le béton

IVR31\_20145904912NUCA

Auteur de l'illustration : Jean-Marc Ramette

(c) Région Hauts-de-France - Inventaire général

reproduction soumise à autorisation du titulaire des droits d'exploitation





Casemate a). A droite une cheminée

IVR31\_20145904913NUCA

Auteur de l'illustration : Jean-Marc Ramette

(c) Région Hauts-de-France - Inventaire général

reproduction soumise à autorisation du titulaire des droits d'exploitation



Casemate a), seconde salle en enfilade

IVR31\_20145904911NUCA

Auteur de l'illustration : Jean-Marc Ramette

(c) Région Hauts-de-France - Inventaire général

reproduction soumise à autorisation du titulaire des droits d'exploitation



Casemate c), vers l'ouest

IVR31\_20145904905NUCA

Auteur de l'illustration : Jean-Marc Ramette

(c) Région Hauts-de-France - Inventaire général

reproduction soumise à autorisation du titulaire des droits d'exploitation