

Hauts-de-France, Nord
Aubers

Casemate à personnel et casemate à mitrailleuse 345

Références du dossier

Numéro de dossier : IA59004828

Date de l'enquête initiale : 2012

Date(s) de rédaction : 2014

Cadre de l'étude : enquête thématique régionale Les ouvrages fortifiés de la Première Guerre mondiale

Degré d'étude : étudié

Désignation

Dénomination : casemate

Précision sur la dénomination : casemate à personnel ; casemate à mitrailleuse

Appellation : casemate à mitrailleuse 345, blockhaus

Compléments de localisation

Milieu d'implantation :

Références cadastrales : 2014, 0A, 1117

Historique

Cette casemate semble avoir une double destination : Casemate à personnel, d'une part et casemate à mitrailleuse. Elle porte sur son couverture la date du 9 novembre 1917, tracée au stilet dans le béton frais. En 1917, elle se trouve à 1700 m du front.

Période(s) principale(s) : 1er quart 20e siècle

Dates : 1917 (porte la date)

Description

Cet édifice, en bon état mais empli d'eau lors de la visite, comprend deux escaliers latéraux, sur l'arrière, donnant accès à deux salles. Il dispose sur la dalle de couverture d'une cuve à mitrailleuse. Le toit en terrasse est également percée de quatre cheminées : deux d'aération (autour desquelles figurent la date d'achèvement et le nom de l'équipe de construction-illisible) et deux pour le passage de périscopes (un par salle).

Éléments descriptifs

Matériau(x) du gros-oeuvre, mise en oeuvre et revêtement : béton, béton armé

Matériau(x) de couverture : béton en couverture

Étage(s) ou vaisseau(x) : en rez-de-chaussée

Type(s) de couverture : terrasse

Typologies et état de conservation

Typologies : cuve à mitrailleuse ; cheminée à périscope

État de conservation : désaffecté

Statut, intérêt et protection

Intérêt de l'œuvre : vestiges de guerre

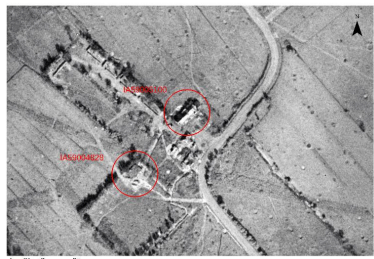
Statut de la propriété : propriété privée

Références documentaires

Documents figurés

- Photographie aérienne du 07/09/1918 (Imperial War Museum, Londres ; 32970).

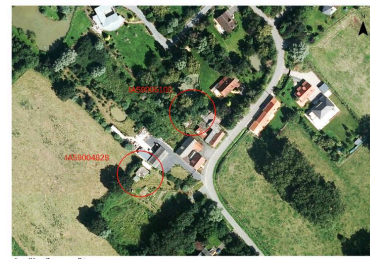
Illustrations



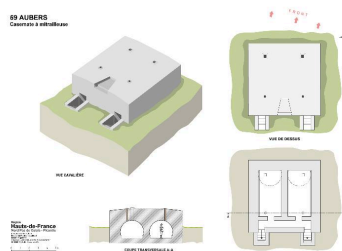
Position (cercle gauche) et environnement de l'édifice sur une photographie aérienne britannique du 07 septembre 1918
Phot. Jean-Marc Ramette
IVR32_20175901534NUCA



Position (cercle gauche) et environnement de l'édifice sur une photographie aérienne de 1983 (IGN, Geoportail).
Phot. Jean-Marc Ramette
IVR32_20175901535NUCA



Position (cercle gauche) et environnement de l'édifice sur une photographie aérienne de 2014
Phot. Jean-Marc Ramette
IVR32_20175901536NUCA



Plans, coupe et vue cavalière d'après relevés de terrain
Dess. Eddy Stein
IVR32_20165901744NUD



Elévation antérieure, vers le nord-ouest
Phot. Jean-Marc Ramette
IVR31_20145904432NUCA



Elévation sud-ouest
Phot. Jean-Marc Ramette
IVR32_20175900180NUCA



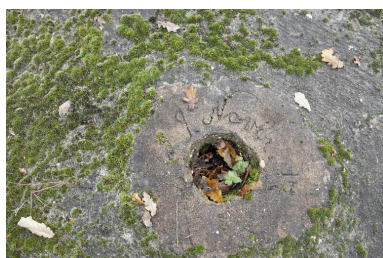
Elévation postérieure, vers l'est
Phot. Jean-Marc Ramette
IVR31_20145904431NUCA



Blocage de l'affût de la mitrailleuse sur le couvrement.
Phot. Jean-Marc Ramette
IVR31_20145904428NUCA



Depuis le couvrement, sortie des deux cheminée à périscope
Phot. Jean-Marc Ramette
IVR32_20175900179NUCA



Chronogramme autour d'une sortie de cheminée d'aération.
Phot. Jean-Marc Ramette



Signature (illisible) autour d'une sortie de cheminée d'aération.
Phot. Jean-Marc Ramette



Elévation antérieure, entrée ouest
Phot. Jean-Marc Ramette
IVR32_20175900178NUCA

IVR31_20145904429NUCA

IVR31_20145904430NUCA

Dossiers liés

Dossiers de synthèse :

Les ouvrages fortifiés de la première guerre mondiale : le Champ de bataille des Weppes - dossier de présentation (IA59005044)

Oeuvre(s) contenue(s) :

Auteur(s) du dossier : Jean-Marc Ramette

Copyright(s) : (c) Région Hauts-de-France - Inventaire général



Position (cercle gauche) et environnement de l'édifice sur une photographie aérienne britannique du 07 septembre 1918

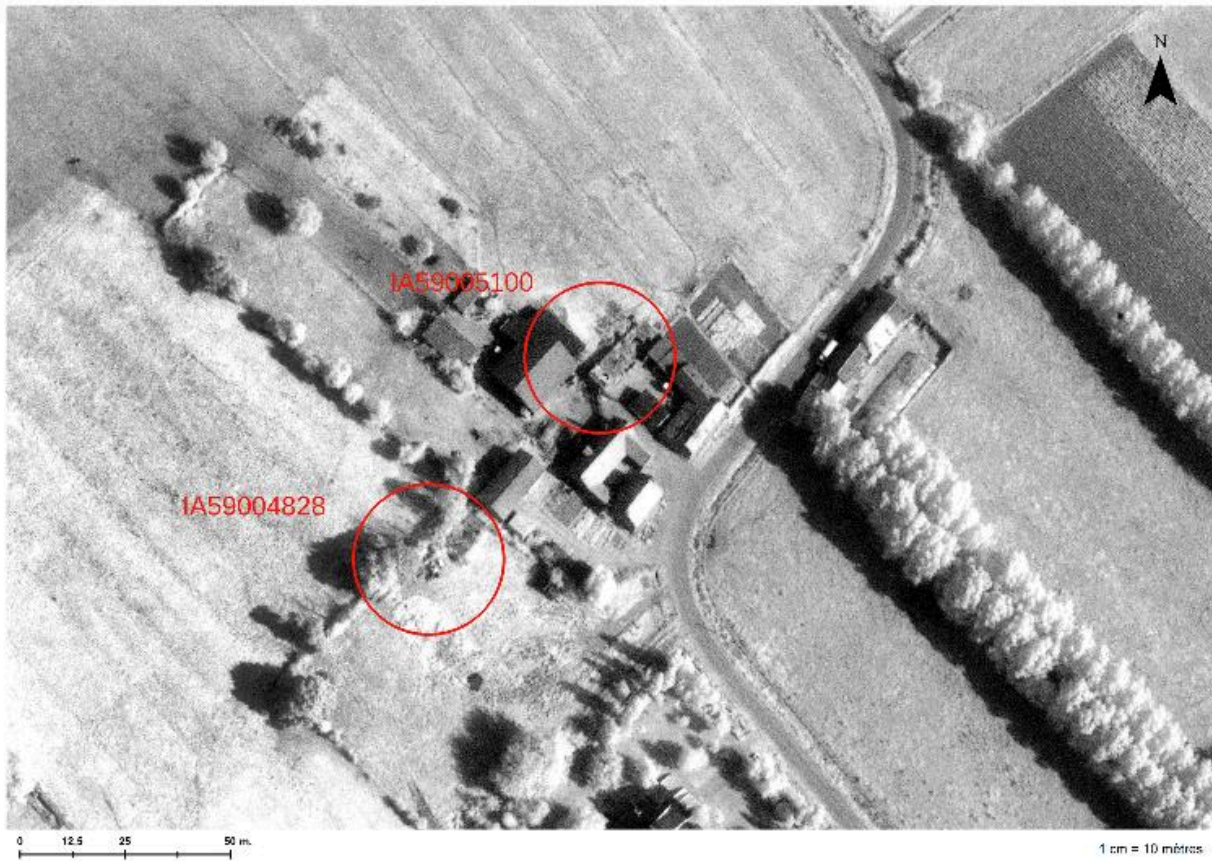
Référence du document reproduit :

- **Photographie aérienne du 07/09/1918** (Imperial War Museum, Londres ; 32970).

IVR32_20175901534NUCA

Auteur de l'illustration : Jean-Marc Ramette

(c) Région Hauts-de-France - Inventaire général ; (c) Imperial War Museum, London, United-Kingdom
reproduction soumise à autorisation du titulaire des droits d'exploitation



Position (cercle gauche) et environnement de l'édifice sur une photographie aérienne de 1983 (IGN, Geoportail).

IVR32_20175901535NUCA

Auteur de l'illustration : Jean-Marc Ramette

(c) Région Hauts-de-France - Inventaire général ; (c) IGN
reproduction soumise à autorisation du titulaire des droits d'exploitation



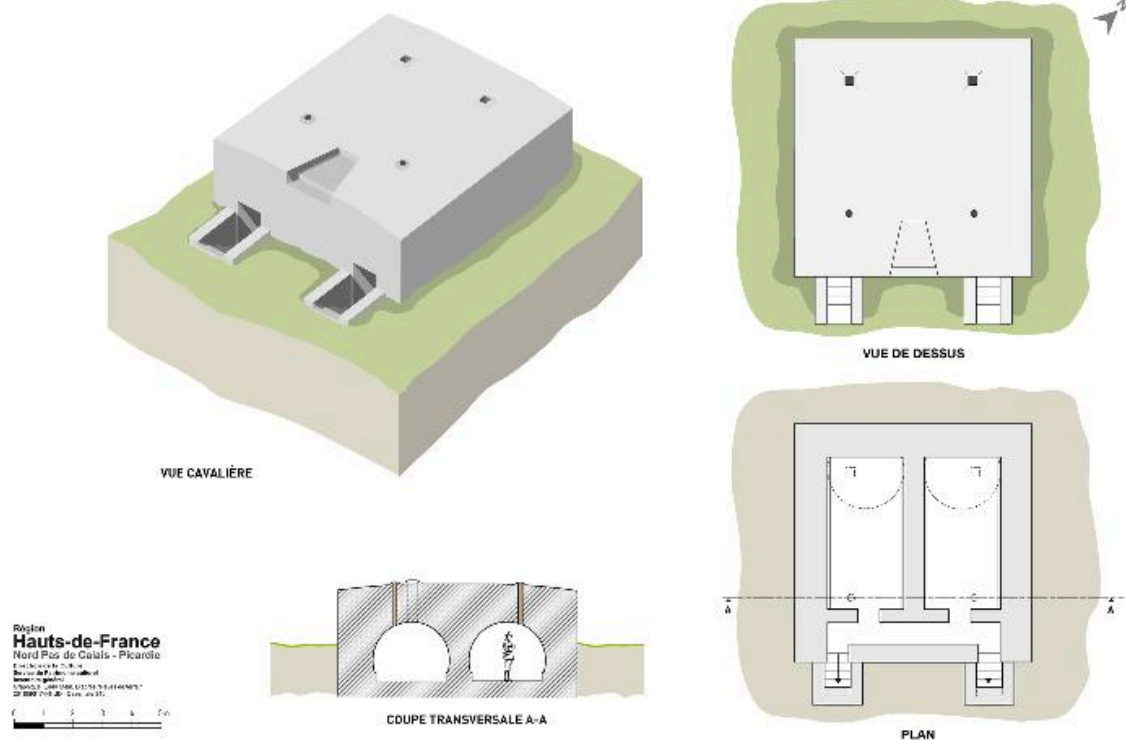
Position (cercle gauche) et environnement de l'édifice sur une photographie aérienne de 2014

IVR32_20175901536NUCA

Auteur de l'illustration : Jean-Marc Ramette

(c) Région Hauts-de-France - Inventaire général ; (c) Imperial War Museum, London, United-Kingdom
reproduction soumise à autorisation du titulaire des droits d'exploitation

59 AUBERS
Casemate à mitrailleuse



Plans, coupe et vue cavalière d'après relevés de terrain

IVR32_20165901744NUD

Auteur de l'illustration : Eddy Stein

(c) Région Hauts-de-France - Inventaire général

reproduction soumise à autorisation du titulaire des droits d'exploitation



Elévation antérieure, vers le nord-ouest

IVR31_20145904432NUCA

Auteur de l'illustration : Jean-Marc Ramette

(c) Région Hauts-de-France - Inventaire général

reproduction soumise à autorisation du titulaire des droits d'exploitation



Elévation sud-ouest

IVR32_20175900180NUCA

Auteur de l'illustration : Jean-Marc Ramette

(c) Région Hauts-de-France - Inventaire général

reproduction soumise à autorisation du titulaire des droits d'exploitation



Elévation postérieure, vers l'est

IVR31_20145904431NUCA

Auteur de l'illustration : Jean-Marc Ramette

(c) Région Hauts-de-France - Inventaire général

reproduction soumise à autorisation du titulaire des droits d'exploitation



Blocage de l'affût de la mitrailleuse sur le couverture.

IVR31_20145904428NUCA

Auteur de l'illustration : Jean-Marc Ramette

(c) Région Hauts-de-France - Inventaire général

reproduction soumise à autorisation du titulaire des droits d'exploitation



Depuis le couverture, sortie des deux cheminée à périscope

IVR32_20175900179NUCA

Auteur de l'illustration : Jean-Marc Ramette

(c) Région Hauts-de-France - Inventaire général

reproduction soumise à autorisation du titulaire des droits d'exploitation



Chronogramme autour d'une sortie de cheminée d'aération.

IVR31_20145904429NUCA

Auteur de l'illustration : Jean-Marc Ramette

(c) Région Hauts-de-France - Inventaire général

reproduction soumise à autorisation du titulaire des droits d'exploitation



Signature (illisible) autour d'une sortie de cheminée d'aération.

IVR31_20145904430NUCA

Auteur de l'illustration : Jean-Marc Ramette

(c) Région Hauts-de-France - Inventaire général

reproduction soumise à autorisation du titulaire des droits d'exploitation



Elévation antérieure, entrée ouest

IVR32_20175900178NUCA

Auteur de l'illustration : Jean-Marc Ramette

(c) Région Hauts-de-France - Inventaire général

reproduction soumise à autorisation du titulaire des droits d'exploitation