

Hauts-de-France, Somme
Fressenneville
6 rue du Chevalier-de-la-Barre, ancienne route de Friville

Ancienne usine de serrurerie Desprez Frères, puis Irénée Desprez et Fils, devenue SARL Picardie Desprez puis Serrurerie de Picardie

Références du dossier

Numéro de dossier : IA80010089
Date de l'enquête initiale : 1990
Date(s) de rédaction : 1990, 2012
Cadre de l'étude : patrimoine industriel Somme, inventaire topographique Vimeu industriel
Degré d'étude : recensé

Désignation

Dénomination : usine de serrurerie
Appellation : Desprez Frères, Irénée Desprez et Fils, SARL Picardie Desprez, Serrurerie de Picardie
Parties constituantes non étudiées : cour

Compléments de localisation

Milieu d'implantation : en ville
Références cadastrales : 2012, AH, 582, 583

Historique

D'après une information orale, l'entreprise est fondée en 1920 par les frères Desprez. Elle est spécialisée dans la serrure de sûreté et les articles d'ameublements en cuivre et en alliage chromé puis s'oriente à partir de 1940 exclusivement vers la serrurerie de bâtiment. En 1935, l'entreprise devient Irénée Desprez et fils, puis en 1947, SARL Picardie Desprez. Les bâtiments sont successivement agrandis en 1935, 1959 et 1965. L'entreprise ferme au milieu des années 1990. Les bâtiments sont rachetés par la municipalité de Fressenneville qui y installe ses locaux techniques.
1983 : 10 salariés.

Période(s) principale(s) : 1er quart 20e siècle, 2e quart 20e siècle, 3e quart 20e siècle
Dates : 1935 (daté par source), 1959 (daté par source), 1965 (daté par source)

Description

Les anciens ateliers de fabrication, construits en briques, sont percés de larges baies afin de permettre un éclairage maximal.

Éléments descriptifs

Matériau(x) du gros-œuvre, mise en œuvre et revêtement : brique
Matériau(x) de couverture : tuile mécanique
Étage(s) ou vaisseau(x) : en rez-de-chaussée
Couvrements :

Typologies et état de conservation

État de conservation : établissement industriel désaffecté, restauré

Statut, intérêt et protection

Ce dossier de repérage du patrimoine industriel, établi en 1988 par Benoit Dufournier, a été mis à jour et enrichi par Isabelle Barbedor en 2012, dans le cadre de l'inventaire topographique du Vimeu industriel.

Statut de la propriété : propriété privée

Illustrations



Ateliers de fabrication,
élévation antérieure, en 1990.
Phot. Francis Dubuc
IVR22_19908000096Z



Atelier de fabrication,
élévation antérieure en 1990.
Phot. Francis Dubuc
IVR22_19908000097Z



Atelier de fabrication en 1990.
Phot. Francis Dubuc
IVR22_19908000098Z



Atelier de fabrication en 1990.
Phot. Francis Dubuc
IVR22_19908000477X



Atelier de fabrication,
vue intérieure en 1990.
Phot. Francis Dubuc
IVR22_19908000089Z



Atelier de fabrication,
vue intérieure en 1990.
Phot. Francis Dubuc
IVR22_19908000090Z



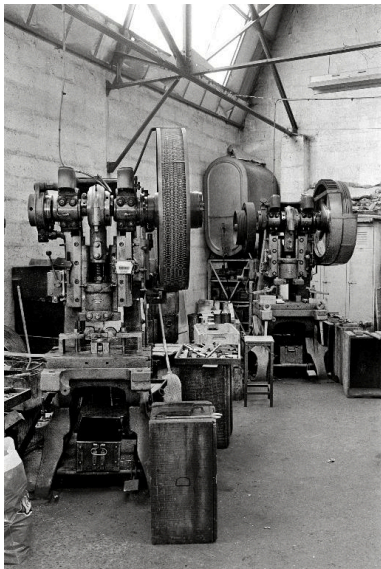
Atelier de fabrication,
vue intérieure en 1990.
Phot. Francis Dubuc
IVR22_19908000091Z



Atelier de fabrication,
vue intérieure en 1990.
Phot. Francis Dubuc
IVR22_19908000092Z



Atelier de fabrication,
vue intérieure en 1990.
Phot. Francis Dubuc
IVR22_19908000093Z



Atelier de fabrication, machines.
Phot. Francis Dubuc
IVR22_19908000094Z



Atelier de fabrication,
vue intérieure en 1990.
Phot. Francis Dubuc
IVR22_19908000095Z

Dossiers liés

Dossiers de synthèse :

Le patrimoine industriel de la Somme (IA80000968)

Les serrureries du Vimeu industriel (IA80010009)

Oeuvre(s) contenue(s) :

Oeuvre(s) en rapport :

Le village de Fressenneville (IA80010011) Hauts-de-France, Somme, Fressenneville

Auteur(s) du dossier : Benoît Dufournier, Isabelle Barbedor

Copyright(s) : (c) Région Hauts-de-France - Inventaire général



Ateliers de fabrication, élévation antérieure, en 1990.

IVR22_19908000096Z

Auteur de l'illustration : Francis Dubuc

(c) Ministère de la culture - Inventaire général ; (c) AGIR-Pic
reproduction soumise à autorisation du titulaire des droits d'exploitation



Atelier de fabrication, élévation antérieure en 1990.

IVR22_19908000097Z

Auteur de l'illustration : Francis Dubuc

(c) Ministère de la culture - Inventaire général ; (c) AGIR-Pic
reproduction soumise à autorisation du titulaire des droits d'exploitation



Atelier de fabrication en 1990.

IVR22_19908000098Z

Auteur de l'illustration : Francis Dubuc

(c) Ministère de la culture - Inventaire général ; (c) AGIR-Pic
reproduction soumise à autorisation du titulaire des droits d'exploitation



Atelier de fabrication en 1990.

IVR22_19908000477X

Auteur de l'illustration : Francis Dubuc

(c) Ministère de la culture - Inventaire général ; (c) AGIR-Pic
reproduction soumise à autorisation du titulaire des droits d'exploitation



Atelier de fabrication, vue intérieure en 1990.

IVR22_19908000089Z

Auteur de l'illustration : Francis Dubuc

(c) Ministère de la culture - Inventaire général ; (c) AGIR-Pic
reproduction soumise à autorisation du titulaire des droits d'exploitation



Atelier de fabrication, vue intérieure en 1990.

IVR22_19908000090Z

Auteur de l'illustration : Francis Dubuc

(c) Ministère de la culture - Inventaire général ; (c) AGIR-Pic
reproduction soumise à autorisation du titulaire des droits d'exploitation



Atelier de fabrication, vue intérieure en 1990.

IVR22_19908000091Z

Auteur de l'illustration : Francis Dubuc

(c) Ministère de la culture - Inventaire général ; (c) AGIR-Pic
reproduction soumise à autorisation du titulaire des droits d'exploitation



Atelier de fabrication, vue intérieure en 1990.

IVR22_19908000092Z

Auteur de l'illustration : Francis Dubuc

(c) Ministère de la culture - Inventaire général ; (c) AGIR-Pic
reproduction soumise à autorisation du titulaire des droits d'exploitation

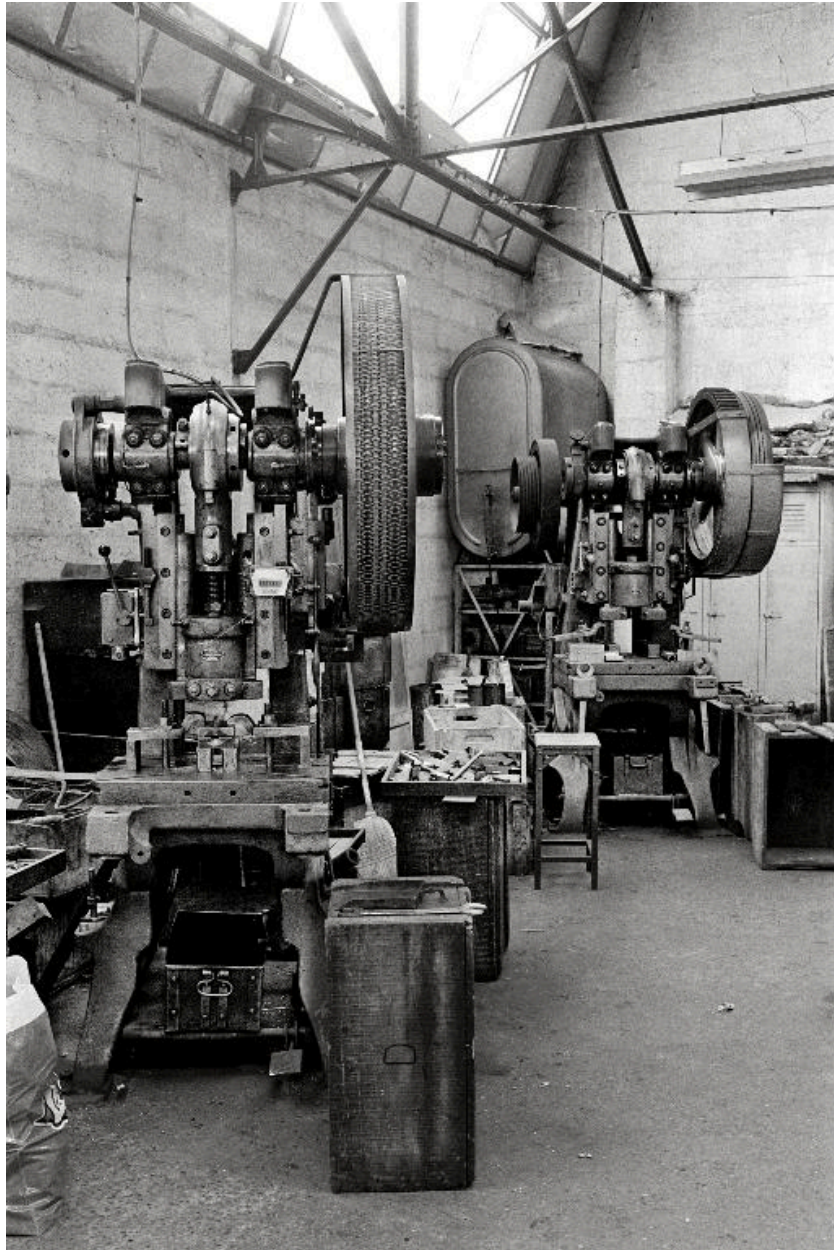


Atelier de fabrication, vue intérieure en 1990.

IVR22_19908000093Z

Auteur de l'illustration : Francis Dubuc

(c) Ministère de la culture - Inventaire général ; (c) AGIR-Pic
reproduction soumise à autorisation du titulaire des droits d'exploitation



Atelier de fabrication, machines.

IVR22_1990800094Z

Auteur de l'illustration : Francis Dubuc

(c) Ministère de la culture - Inventaire général ; (c) AGIR-Pic
reproduction soumise à autorisation du titulaire des droits d'exploitation



Atelier de fabrication, vue intérieure en 1990.

IVR22_19908000095Z

Auteur de l'illustration : Francis Dubuc

(c) Ministère de la culture - Inventaire général ; (c) AGIR-Pic
reproduction soumise à autorisation du titulaire des droits d'exploitation