

Hauts-de-France, Somme
Péronne
avenue Danicourt

Ancien collège de filles Béranger à Péronne (détruit)

Références du dossier

Numéro de dossier : IA80000837

Date de l'enquête initiale : 2003

Date(s) de rédaction : 2003

Cadre de l'étude : enquête thématique départementale Reconstruction de la Haute-Somme, patrimoine de la Reconstruction enquête externe

Degré d'étude : étudié

Désignation

Dénomination : collège

Genre du destinataire : de filles

Appellation : Béranger

Compléments de localisation

Milieu d'implantation : en ville

Références cadastrales : 2001, AH, 313, 80

Historique

Avant la guerre de 1914-1918, le collège de filles occupe des maisons anciennes, rue des Ursulines. Cet emplacement n'est pas retenu pour la reconstruction après les destructions de la première guerre mondiale.

La construction d'un nouveau collège est décidée dès 1912. La municipalité achète dans cette intention en 1913 une propriété ayant servi de pensionnat de jeunes filles nommé local des Oblats, détruit pendant la guerre.

En 1919, les collèges de garçons et de filles sont accueillis sous des baraquements provisoires. L'indemnité totale allouée à la suite de la destruction de ces bâtiments s'élève à 1 494 884 F. Dans un but d'hygiène et de confort, la Ville a changé l'emplacement primitivement adopté (rapport du maire de Péronne 9 décembre 1924).

L'auteur du projet est choisi à la suite d'une procédure de concours : l'architecte parisien Jacques Debat-Ponsan est classé 1er devant C. A. Dory, le 5 février 1924. Les projets des deux collèges, de garçons et de filles, sont élaborés conjointement, par le même architecte et reçoivent une approbation préfectorale commune, le 28 mars 1925. Ils sont financés en partie par le remploi d'indemnités reçues au titre de la destruction de l'usine à gaz. La dépense de 1 995 858,56 F est autorisée pour le collège de filles. Les plans du projet de reconstruction (2 août 1924) sont approuvés (devis estimatif 24 octobre 1924 pour un montant de 1 995 858,56 F, devis descriptif 2 mars 1925).

La réalisation est due à l'entreprise générale Hilairat, la Société Industrielle du Bois A. Dumoux (Montceau-les-Mines) pour la menuiserie et l'entreprise Edouard Bilz (Epehy) qui réalise la couverture. Les travaux se déroulent en 1926. réception partielle des travaux 23 mars 1927.

Le motif sculpté de la façade principale (atlantes et putti) est l'oeuvre du sculpteur M. Guiraud-Rivière.

Période(s) principale(s) : 2e quart 20e siècle

Dates : 1924 (daté par source), 1927 (daté par source)

Auteur(s) de l'oeuvre : Jacques Debat-Ponsan (architecte, attribution par source), M. Guiraud-Rivière (sculpteur, attribution par source)

Description

Éléments descriptifs

Matériau(x) du gros-oeuvre, mise en oeuvre et revêtement : brique ; béton armé

Matériau(x) de couverture : tuile flamande

Étage(s) ou vaisseau(x) : sous-sol, 1 étage carré

Type(s) de couverture : toit en pavillon ; toit à longs pans ; croupe

Typologies et état de conservation

État de conservation : détruit après inventaire

Décor

Techniques : sculpture

Représentations : atlante ; putto

Précision sur les représentations :

Lucarne-fronton dont la fenêtre est appuyée par 2 figures en pied d'atlantes sculptées en pierre ; corniche avec bas-relief figurant des putti en ciment sculpté

Statut, intérêt et protection

Lucarne-fronton en pas de moineau de brique, horloge et 2 atlantes sculptés en pierre.

Statut de la propriété : propriété de la commune

Références documentaires

Documents d'archive

- AD Somme. Série O ; 99 O 3001. **Collèges, Hôtel de ville.**
- AD Somme ; 10 R 1018. **Dommages de guerre. Péronne. Collège, sous-préfecture.**
- AD Somme ; 10 R 1031. **Péronne. Dommages de guerre. Collèges.**

Documents figurés

- **Ville de Péronne. Collège de Filles**, 8 tirages bleus (plans, élévations), Jacques Debat-Ponsan (architecte), 30 avril 1924 (AD Somme ; 99 O 3001).

Bibliographie

- **La Construction moderne, mars 1924, n°26.**
La Construction moderne, mars 1924, n°26.
planches 101 et 102, p. 306.

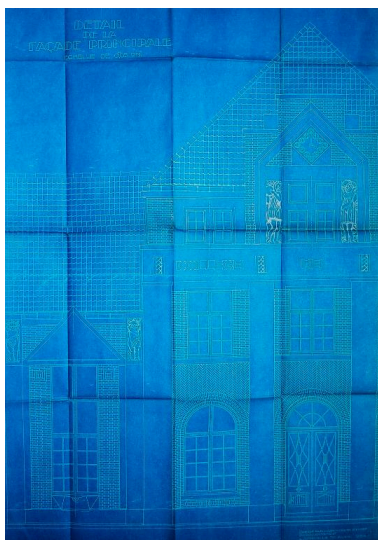
Liens web

- La Construction moderne, n° 26 (1924). : http://portaildocumentaire.citechailot.fr/doc/IFD/FRAPN02_COM_1924_13_PDF/la-construction-moderne

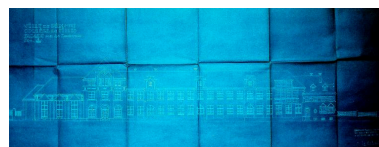
Illustrations



Plan du rez-de-chaussée, Jacques Debat-Ponsan (architecte), 30 avril 1924 (AD Somme ; 99 O 3001).
Phot. Gilles-Henri Bailly (reproduction)
IVR22_20158005689NUCA



Détail de la façade principale, Jacques Debat-Ponsan (architecte), 30 avril 1924 (AD Somme ; 99 O 3001).
Phot. Gilles-Henri Bailly (reproduction)
IVR22_20158005690NUCA



Façade sur l'avenue Danicourt, Jacques Debat-Ponsan (architecte), 30 avril 1924 (AD Somme ; 99 O 3001).
Phot. Gilles-Henri Bailly (reproduction)
IVR22_20158005691NUCA



Façade sur l'avenue Danicourt.
Phot. Thierry Lefébure
IVR22_20058002462VA



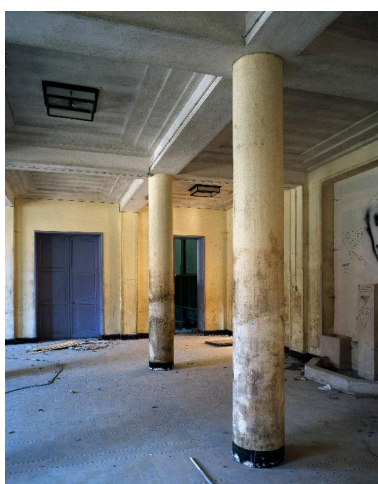
Vue de l'avant-corps de l'entrée sur l'avenue Danicourt.
Phot. Thierry Lefébure
IVR22_20058002463VA



Détail du fronton de l'avant-corps de l'entrée sur l'avenue Danicourt : atlantes sculptées en pierre.
Phot. Thierry Lefébure
IVR22_20058002464VA



Détail du décor de la corniche (façade sur l'avenue Danicourt).
Phot. Thierry Lefébure
IVR22_20058002467XA



Vue intérieure de l'entrée principale.
Phot. Thierry Lefébure
IVR22_20058002469VA



Façade à l'angle des rues Delzaize et Auguste Dehaussy.
Phot. Thierry Lefébure
IVR22_20058002461VA



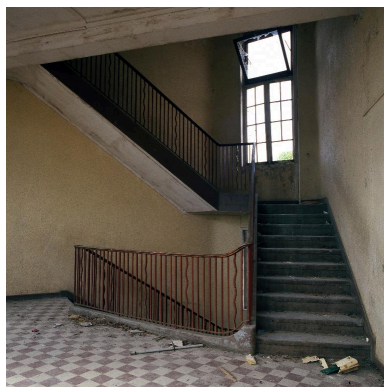
Vue de la façade sur cour, en direction de la rue Belzaize.
Phot. Thierry Lefébure
IVR22_20058002458PA



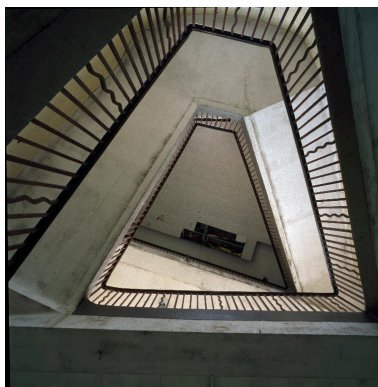
Façade postérieure, avenue Danicourt.
Phot. Thierry Lefébure
IVR22_20058002460XA



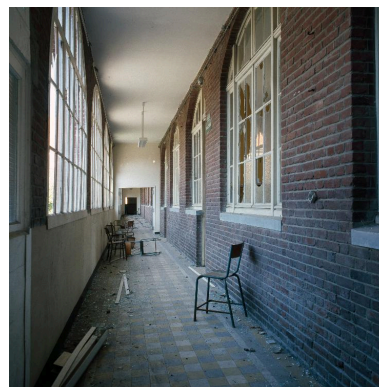
Façade postérieure, avenue Danicourt.
Phot. Thierry Lefébure
IVR22_20058002459PA



Vue de l'escalier.
Phot. Thierry Lefébure
IVR22_20058002471VA



Vue de la cage d'escalier.
Phot. Thierry Lefébure
IVR22_20058002472XA



Couloir donnant accès aux salles de cours.
Phot. Thierry Lefébure
IVR22_20058002477VA

Dossiers liés

Dossiers de synthèse :

La Reconstruction dans l'Est de la Somme - dossier de présentation (IA80010351) Hauts-de-France, Somme, Assevillers

Les équipements publics de la reconstruction après la première guerre mondiale (IA99000029)

Oeuvre(s) contenue(s) :

Oeuvre(s) en rapport :

La ville de Péronne (IA80010682) Hauts-de-France, Somme, Péronne

Auteur(s) du dossier : Gilles-Henri Bailly, Stéphanie Caulliez, Philippe Laurent

Copyright(s) : (c) Région Hauts-de-France - Inventaire général



Plan du rez-de-chaussée, Jacques Debat-Ponsan (architecte), 30 avril 1924 (AD Somme ; 99 O 3001).

IVR22_20158005689NUCA

Auteur de l'illustration : Gilles-Henri Bailly (reproduction)

Date de prise de vue : 2003

(c) Région Hauts-de-France - Inventaire général ; (c) Département de la Somme - Archives départementales
reproduction soumise à autorisation du titulaire des droits d'exploitation



Détail de la façade principale, Jacques Debat-Ponsan (architecte), 30 avril 1924 (AD Somme ; 99 O 3001).

IVR22_20158005690NUCA

Auteur de l'illustration : Gilles-Henri Bailly (reproduction)

Date de prise de vue : 2003

(c) Région Hauts-de-France - Inventaire général ; (c) Département de la Somme - Archives départementales
reproduction soumise à autorisation du titulaire des droits d'exploitation



Façade sur l'avenue Danicourt, Jacques Debat-Ponsan (architecte), 30 avril 1924 (AD Somme ; 99 O 3001).

IVR22_20158005691NUCA

Auteur de l'illustration : Gilles-Henri Bailly (reproduction)

Date de prise de vue : 2003

(c) Région Hauts-de-France - Inventaire général ; (c) Département de la Somme - Archives départementales
reproduction soumise à autorisation du titulaire des droits d'exploitation



Façade sur l'avenue Danicourt.

IVR22_20058002462VA

Auteur de l'illustration : Thierry Lefébure

(c) Région Hauts-de-France - Inventaire général

reproduction soumise à autorisation du titulaire des droits d'exploitation



Vue de l'avant-corps de l'entrée sur l'avenue Danicourt.

IVR22_20058002463VA

Auteur de l'illustration : Thierry Lefébure

(c) Région Hauts-de-France - Inventaire général

reproduction soumise à autorisation du titulaire des droits d'exploitation



Détail du fronton de l'avant-corps de l'entrée sur l'avenue Danicourt : atlantes sculptées en pierre.

IVR22_20058002464VA

Auteur de l'illustration : Thierry Lefébure

(c) Région Hauts-de-France - Inventaire général

reproduction soumise à autorisation du titulaire des droits d'exploitation



Détail du décor de la corniche (façade sur l'avenue Danicourt).

IVR22_20058002467XA

Auteur de l'illustration : Thierry Lefebure

(c) Région Hauts-de-France - Inventaire général

reproduction soumise à autorisation du titulaire des droits d'exploitation



Vue intérieure de l'entrée principale.

IVR22_20058002469VA

Auteur de l'illustration : Thierry Lefebure

(c) Région Hauts-de-France - Inventaire général

reproduction soumise à autorisation du titulaire des droits d'exploitation



Façade à l'angle des rues Delzaize et Auguste Dehaussy.

IVR22_20058002461VA

Auteur de l'illustration : Thierry Lefébure

(c) Région Hauts-de-France - Inventaire général

reproduction soumise à autorisation du titulaire des droits d'exploitation



Vue de la façade sur cour, en direction de la rue Belzaize.

IVR22_20058002458PA

Auteur de l'illustration : Thierry Lefébure

(c) Région Hauts-de-France - Inventaire général

reproduction soumise à autorisation du titulaire des droits d'exploitation



Façade postérieure, avenue Danicourt.

IVR22_20058002460XA

Auteur de l'illustration : Thierry Lefébure

(c) Région Hauts-de-France - Inventaire général

reproduction soumise à autorisation du titulaire des droits d'exploitation



Façade postérieure, avenue Danicourt.

IVR22_20058002459PA

Auteur de l'illustration : Thierry Lefébure

(c) Région Hauts-de-France - Inventaire général

reproduction soumise à autorisation du titulaire des droits d'exploitation



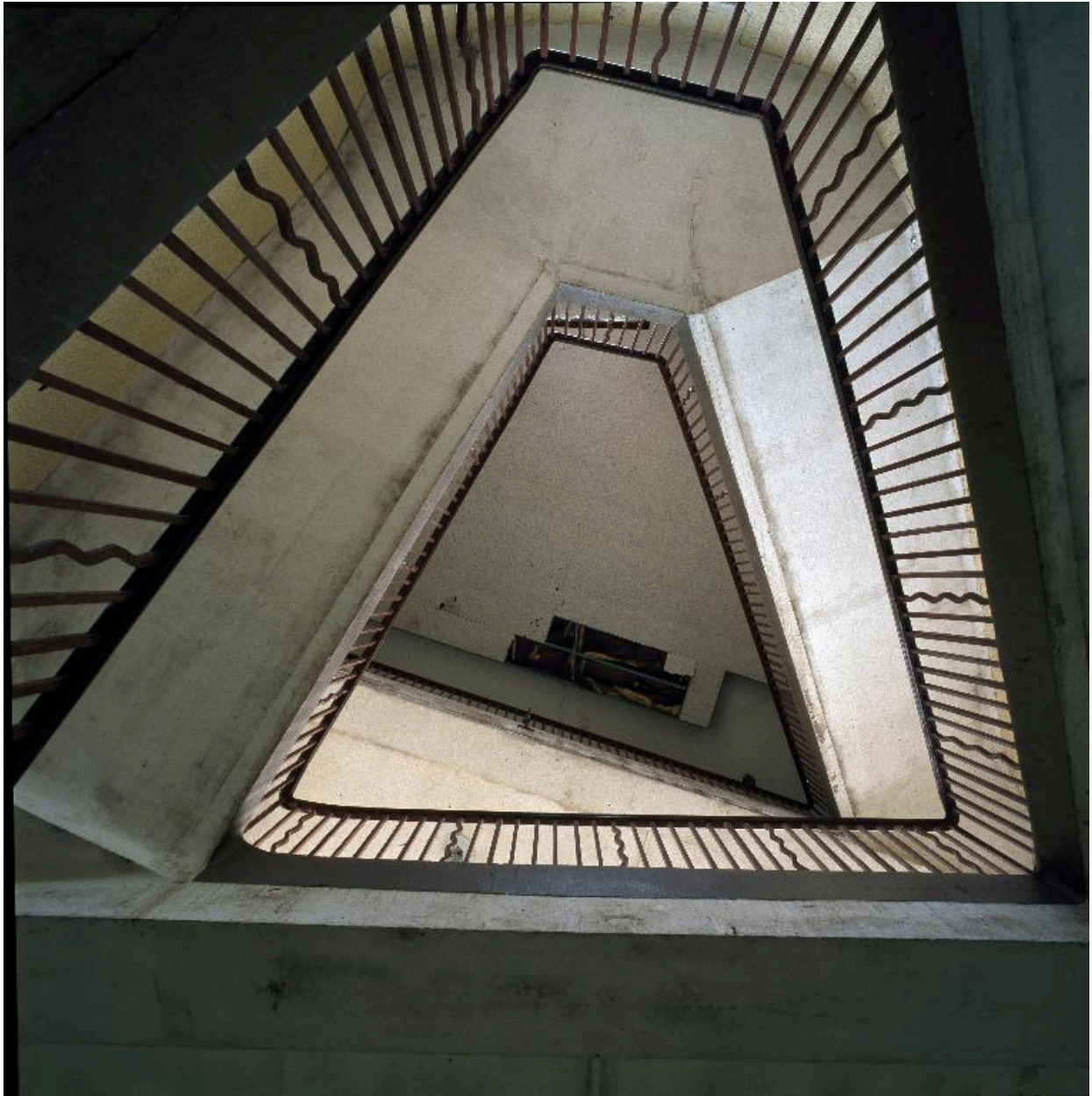
Vue de l'escalier.

IVR22_20058002471VA

Auteur de l'illustration : Thierry Lefébure

(c) Région Hauts-de-France - Inventaire général

reproduction soumise à autorisation du titulaire des droits d'exploitation



Vue de la cage d'escalier.

IVR22_20058002472XA

Auteur de l'illustration : Thierry Lefébure

(c) Région Hauts-de-France - Inventaire général

reproduction soumise à autorisation du titulaire des droits d'exploitation



Couloir donnant accès aux salles de cours.

IVR22_20058002477VA

Auteur de l'illustration : Thierry Lefébure

(c) Région Hauts-de-France - Inventaire général

reproduction soumise à autorisation du titulaire des droits d'exploitation