

Hauts-de-France, Aisne  
Soissons  
Cathédrale Saint-Gervais, place Cardinal-Binet

## Croix d'autel : Christ en croix

### Références du dossier

Numéro de dossier : IM02005462  
Date de l'enquête initiale : 2004  
Date(s) de rédaction : 2013  
Cadre de l'étude : mobilier et objets religieux la cathédrale de Soissons  
Degré d'étude : étudié

### Désignation

Dénomination : croix d'autel  
Titres : Christ en croix

### Compléments de localisation

Milieu d'implantation : en ville  
Emplacement dans l'édifice : autel Saint-Martin, dans la grande sacristie

### Historique

Aucun document d'archive ne semble se rapporter à la réalisation de cette croix. Le vocabulaire ornemental de sa base incite à la dater du quatrième quart du 18<sup>e</sup> siècle. Mais elle peut tout autant dater des premières années du 19<sup>e</sup> siècle et être l'œuvre d'un menuisier local au style archaïsant.

En effet, après la Révolution qui prive la cathédrale de ses objets en métaux précieux, et dès la restitution de l'édifice au culte au tout début du 19<sup>e</sup> siècle, le conseil de fabrique et le clergé se consacrent à doter l'église-mère du diocèse du mobilier et des objets indispensables. Mais faute de moyens, il faut se contenter, dans un premier temps, d'objets réalisés en bois par des artisans locaux et peints de manière à donner l'illusion de matériaux précieux.

Cette croix, dont la destination n'est pas connue, appartient peut-être à ce premier ensemble de commandes. En dépit de sa grande hauteur, il pourrait s'agir d'une croix d'autel. En effet, l'inventaire de 1836 mentionne deux grandes croix d'autel destinées à la grande sacristie et à "l'autel du cloître" (autel ayant précédé l'autel du Rosaire dans le bras nord du transept). Il est donc très possible que cet objet soit actuellement à sa place, sur l'autel pour lequel il a été créé.

Période(s) principale(s) : limite 18<sup>e</sup> siècle 19<sup>e</sup> siècle  
Lieu d'exécution : Hauts-de-France, Aisne, Soissons

### Description

L'objet est réalisé en bois. Il est constitué d'un support de plan triangulaire qui repose sur trois pieds, puis de la croix, formée de plusieurs éléments assemblés.

Le support est orné d'un décor en relief plus ou moins prononcé, à l'exception des pieds, sculptés en ronde-bosse.

La croix, formée du montant et des bras assemblés sans doute à mi-bois, est ornée d'un décor ajouré et d'un décor rapporté (les rayons, le Christ, le titulus). Le Christ, en ronde-bosse, est constitué de plusieurs parties assemblées.

L'ensemble, recouvert d'un apprêt, est peint en doré, sur assiette rouge.

### Éléments descriptifs

Catégorie(s) technique(s) : menuiserie, sculpture  
Éléments structurels, forme, fonctionnement : plan, triangulaire ; pied, 3

Matériaux : bois (en plusieurs éléments) : taillé, ajouré, doré, sur apprêt, décor en relief, décor dans la masse, décor en ronde-bosse, décor rapporté

Mesures :

H = 210 ; la = 78 ; pr = 37. Le Christ seul mesure 69 cm de hauteur, 36,5 cm de largeur et 10,5 cm de profondeur.

Représentations :

La base triangulaire, dont les côtés sont bordés d'enroulements, de feuillage et d'une chute de feuilles de laurier, repose sur trois pieds en forme de serres d'oiseau de proie. Elle est dominée par une frise d'oves et ornée d'un triangle environné de nuées sur un fond de rayons lumineux (symbole du Dieu trinitaire).

La croix rayonnante, qui porte le Christ mourant et l'habituel titulus, s'élève au-dessus d'une feuille d'acanthé. La partie supérieure du montant et les bras de la croix s'achèvent en palmette.

## État de conservation

Il manque l'un des rayons de la croix dans l'angle supérieur droit. L'amortissement de la hampe est cassé. Il manque les index aux deux mains du Christ. Sa cuisse gauche a été réparée.

## Statut, intérêt et protection

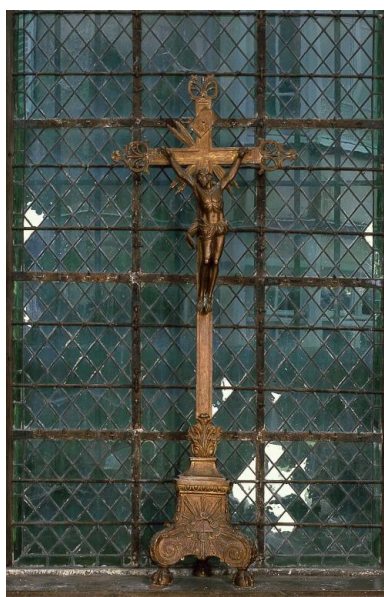
Statut de la propriété : propriété publique

## Références documentaires

### Documents d'archive

- A Évêché Soissons. Série P (paroisses) : P Soissons-Cathédrale, 2 D. **Inventaires**.  
Inventaire de 1836, n° 12.

## Illustrations



Vue générale

Phot. Irwin Leullier, Phot.  
Marie-Laure Monnehay-Vulliet  
IVR22\_20140200001NUC2A

## **Dossiers liés**

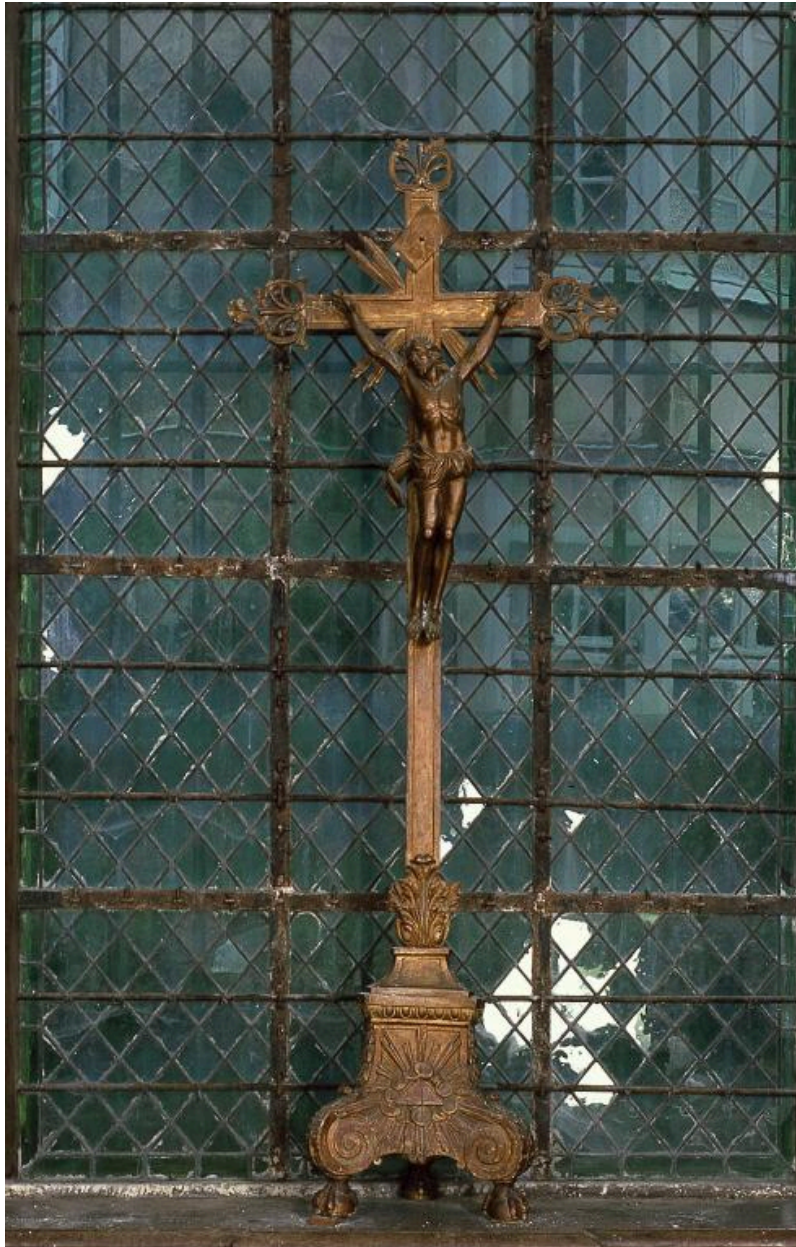
**Oeuvre(s) contenue(s) :**

**Oeuvre(s) en rapport :**

Présentation du mobilier de la cathédrale Saint-Gervais-Saint-Protais de Soissons (IM02002751) Hauts-de-France, Aisne, Soissons, Cathédrale Saint-Gervais-Saint-Protais, place Cardinal-Binet

Auteur(s) du dossier : Christiane Riboulleau, Martine Plouvier

Copyright(s) : (c) Région Hauts-de-France - Inventaire général



Vue générale

IVR22\_20140200001NUC2A

Auteur de l'illustration : Irwin Leullier, Auteur de l'illustration : Marie-Laure Monnehay-Vulliet

Date de prise de vue : 2001

(c) Ministère de la culture - Inventaire général ; (c) Département de l'Aisne ; (c) AGIR-Pic  
reproduction soumise à autorisation du titulaire des droits d'exploitation