

Hauts-de-France, Somme
Cayeux-sur-Mer
boulevard du Général-Sizaire, 4 rue du Maréchal-Joffre, ancienne rue du Phare

Maison, dite Les Cigales

Références du dossier

Numéro de dossier : IA80001732
Date de l'enquête initiale : 2002
Date(s) de rédaction : 2005
Cadre de l'étude : patrimoine de la villégiature la Côte picarde
Degré d'étude : repéré

Désignation

Dénomination : maison
Appellation : Les Cigales
Parties constituantes non étudiées : cour, garage

Compléments de localisation

Milieu d'implantation : en ville
Références cadastrales : 1988, BC, 3

Historique

Maison dite Les Cigales construite entre 1893 et 1896 (imposition du cadastre en 1896) vraisemblablement par Henri Didot, architecte à Paris, commanditaire de l'édifice (source : matrices cadastrales), pour son propre usage. L'examen des cartes postales anciennes montre que le corps de bâtiment en légère avancée n'existait pas à l'origine. De même, le garde-corps du balcon était une balustrade en maçonnerie, vraisemblablement modifiée après la Seconde Guerre mondiale.

Période(s) principale(s) : 4e quart 19e siècle
Auteur(s) de l'oeuvre : Henri Didot (auteur commanditaire, architecte, attribution par source)

Description

Edifice établi en front de mer, sur deux des lots du lotissement du Domaine, en retrait de la rue et en limite de parcelle. Maison composée de deux corps de bâtiment juxtaposés, de hauteur différente, élevée sur un soubassement habitable avec garage dans-oeuvre en façade postérieure. Le corps de bâtiment le moins élevé, ne possédant qu'un étage de comble au-dessus du rez-de-chaussée surélevé, est couvert de longs-pans brisés. Le gros-oeuvre, en pierre et appareil en opus incertum, est apparent. Le corps positionné perpendiculairement est élevé d'un étage-carré et d'un étage de comble au-dessus du rez-de-chaussée surélevé. Couvert à longs-pans, il présente un mur-pignon enduit en façade. Cette travée est en légère avancée, protégée des intempéries par un essentage de matériau synthétique et d'ardoise sur la façade latérale. L'entrée est médiane et ouvre sur un large balcon terrasse autrefois accessible depuis la cour.

Éléments descriptifs

Matériau(x) du gros-oeuvre, mise en oeuvre et revêtement : brique ; pierre ; enduit partiel ; essentage de matériau synthétique ; essentage d'ardoise ; brique avec pierre en remplissage
Matériau(x) de couverture : ardoise, zinc en couverture
Étage(s) ou vaisseau(x) : sous-sol, rez-de-chaussée surélevé, 1 étage carré, étage de comble
Type(s) de couverture : toit à longs pans brisés ; toit à longs pans ; pignon découvert

Décor

Techniques : céramique

Précision sur les représentations :

Décor de céramique sur le faîte du mur gouttereau et sur les clés des baies.

Statut, intérêt et protection

Statut de la propriété : propriété privée

Références documentaires

Documents d'archive

- AD Somme. Série P ; 3 P 182/13, 3 P 182/14 et 3 P 182/15. **Cayeux-sur-Mer, matrices cadastrales des propriétés bâties** (1882-1911).
case 973

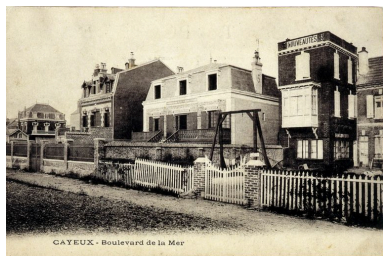
Documents figurés

- Cayeux. Boulevard de la Mer**, carte postale, [s.n.], 1er quart 20e siècle (coll. part.).
- Cayeux-sur-Mer. Les Cigales**, carte postale, par Chapuzot photographe éditeur, 1er quart 20e siècle (coll. part.).

Bibliographie

- MASSART, Christian. **Cayeux**. Joué-les-Tours : Alan Sutton, 1996.
p. 36

Illustrations



Maison dite Les Cigales avant extension, à gauche, carte postale, 1er quart 20e siècle (coll. part.).
Phot. Monnehay-Vulliet Marie-Laure
IVR22_20058000468XAB



Carte postale, 1er quart 20e siècle (coll. part.).
Phot. Monnehay-Vulliet Marie-Laure
IVR22_20058000486XAB



Vue d'ensemble, élévation côté mer.
Phot. Elisabeth Justome
IVR22_20058002615NUCA



Vue de trois-quarts depuis le boulevard du Général-Sizaire.

Phot. Elisabeth Justome
IVR22_20058002618NUCA



Elévation postérieure.

Phot. Elisabeth Justome
IVR22_20058002825NUCA

Dossiers liés

Dossiers de synthèse :

Les maisons et les immeubles de l'agglomération balnéaire de Cayeux-sur-Mer (IA80001309) Hauts-de-France, Somme, Cayeux-sur-Mer

Oeuvre(s) contenue(s) :

Oeuvre(s) en rapport :

Lotissement du Domaine ou de la Plage et quartier balnéaire de Cayeux-sur-Mer (IA80001718) Hauts-de-France, Somme, Cayeux-sur-Mer, quartier Balnéaire

Auteur(s) du dossier : Elisabeth Justome

Copyright(s) : (c) Région Hauts-de-France - Inventaire général ; (c) Département de la Somme ; (c) SMACOPI

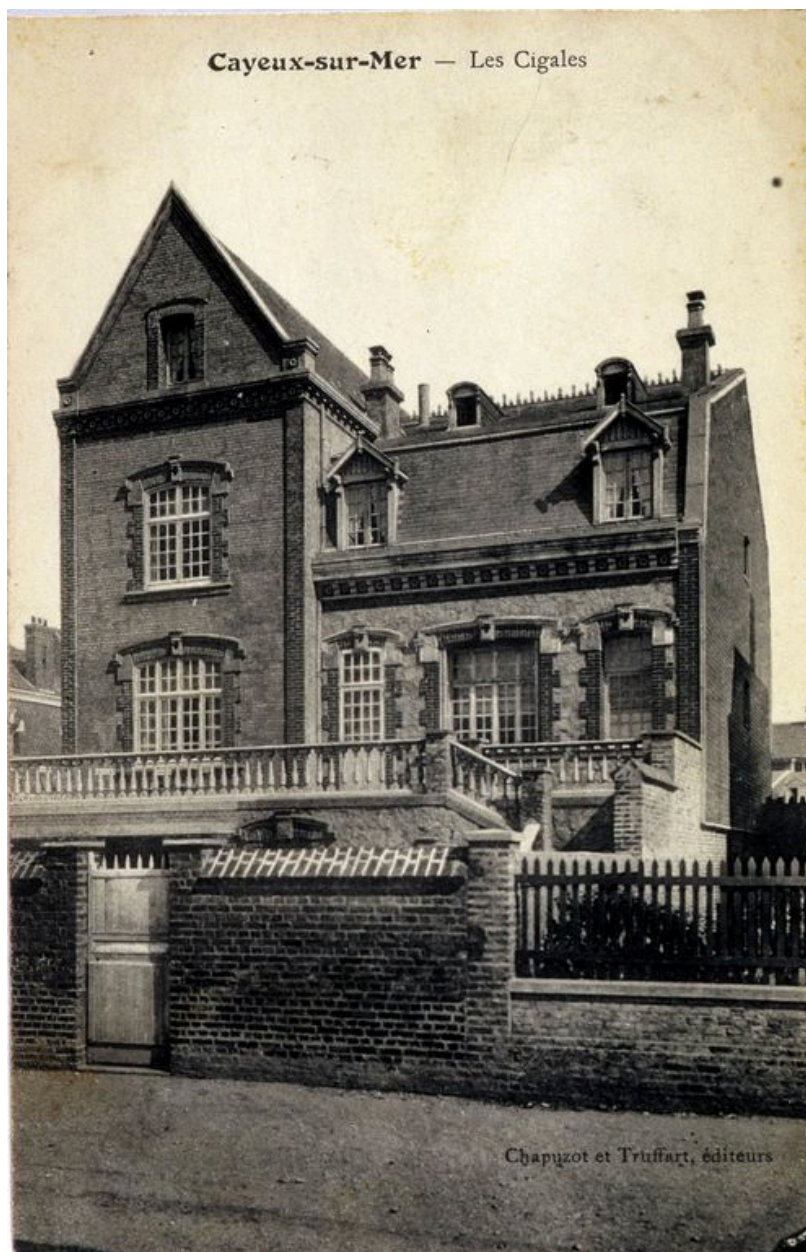


Maison dite Les Cigales avant extension, à gauche, carte postale, 1er quart 20e siècle (coll. part.).

IVR22_20058000468XAB

Auteur de l'illustration : Monnehay-Vulliet Marie-Laure

(c) Ministère de la culture - Inventaire général ; (c) Département de la Somme ; (c) SMACOPI ; (c) AGIR-Pic
reproduction soumise à autorisation du titulaire des droits d'exploitation



Carte postale, 1er quart 20e siècle (coll. part.).

IVR22_20058000486XAB

Auteur de l'illustration : Monnehay-Vulliet Marie-Laure

(c) Ministère de la culture - Inventaire général ; (c) Département de la Somme ; (c) SMACOPI ; (c) AGIR-Pic
reproduction soumise à autorisation du titulaire des droits d'exploitation



Vue d'ensemble, élévation côté mer.

IVR22_20058002615NUCA

Auteur de l'illustration : Elisabeth Justome

(c) Région Hauts-de-France - Inventaire général ; (c) Département de la Somme ; (c) SMACOPI
reproduction soumise à autorisation du titulaire des droits d'exploitation



Vue de trois-quarts depuis le boulevard du Général-Sizaire.

IVR22_20058002618NUCA

Auteur de l'illustration : Elisabeth Justome

(c) Région Hauts-de-France - Inventaire général ; (c) Département de la Somme ; (c) SMACOPI
reproduction soumise à autorisation du titulaire des droits d'exploitation



Elévation postérieure.

IVR22_20058002825NUCA

Auteur de l'illustration : Elisabeth Justome

(c) Région Hauts-de-France - Inventaire général ; (c) Département de la Somme ; (c) SMACOPI
reproduction soumise à autorisation du titulaire des droits d'exploitation