

Hauts-de-France, Oise  
Sempigny  
rue de l' Eglise

## **Église paroissiale et ancien cimetière de la Nativité-de la-Vierge de Sempigny**

### **Références du dossier**

Numéro de dossier : IA00049525

Date de l'enquête initiale : 1986

Date(s) de rédaction : 2009

Cadre de l'étude : inventaire topographique canton de Noyon, patrimoine de la Reconstruction

Degré d'étude : étudié

### **Désignation**

Dénomination : église paroissiale, cimetière

Vocable : Nativité-de-la-Vierge

### **Compléments de localisation**

Milieu d'implantation : en village

Références cadastrales : 1982, A4, 369

### **Historique**

L'église, reconstruite vers 1920-1925 sur les plans de l'architecte Etienne Gaston, datait des 16e et 17e siècles, avec de nombreux remaniements du 19e siècle.

Période(s) principale(s) : 16e siècle, 17e siècle, 19e siècle (détruit), 1er quart 20e siècle

Auteur(s) de l'oeuvre : Etienne Gaston (architecte, attribution par source)

### **Description**

#### **Éléments descriptifs**

Matériau(x) du gros-oeuvre, mise en oeuvre et revêtement : calcaire ; moyen appareil

Matériau(x) de couverture : ardoise

Plan : plan en croix latine

Étage(s) ou vaisseau(x) : 3 vaisseaux

Couvrements : fausse voûte en berceau ; , en brique

Type(s) de couverture : terrasse ; toit à longs pans ; flèche conique ; noue ; croupe ; pignon découvert

#### **Décor**

Techniques : vitrail

### **Statut, intérêt et protection**

L'église de Sempigny a été reconstruite vers 1920-1925, sur les plans de l'architecte Baron. La tour-clocher avec sa coupole sur colonnettes pastiche le style roman saintongeais.

Statut de la propriété : propriété de la commune

## Références documentaires

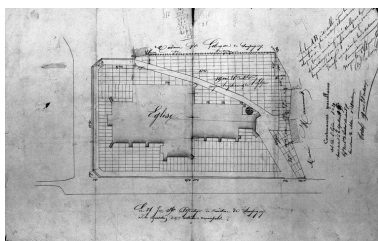
### Bibliographie

- INVENTAIRE GENERAL. **Canton de Noyon. Oise.** Réd. Michel Hérold, Alain Nafilyan. Phot. Fabrice Charrondière, Jean-Michel Perrin. Amiens : AGIR PIC, 1986. (Images du Patrimoine ; 25). p. 44.
- APPILLY, L. de. **Vie de sainte Philomène, vierge et martyre : sa vie, ses miracles, son culte avec une notice sur les pèlerinages d' Ars et de Sempigny.** Paris : Clauet, 1866.

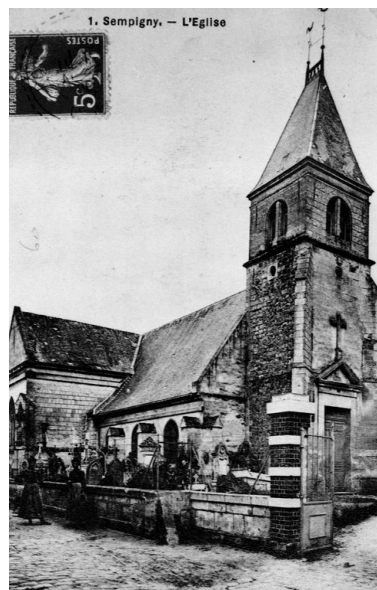
### Illustrations



Plan de situation. Extrait du plan cadastral de 1982, section A4 369. Repro. Monnehay-Vulliet Marie-Laure , Autr. Michel Hérold  
IVR22\_20096000267NUCA



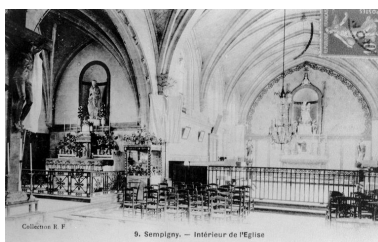
Plan de l'église et du cimetière, par Labarre, 1850 (AD Oise ; fonds Silvert, 610017).  
Phot. Jean-Michel Périn  
IVR22\_19846000011XB



Elévation nord-ouest, avant 1914 (AP).  
Phot. Jean-Michel Périn  
IVR22\_19856000240XB



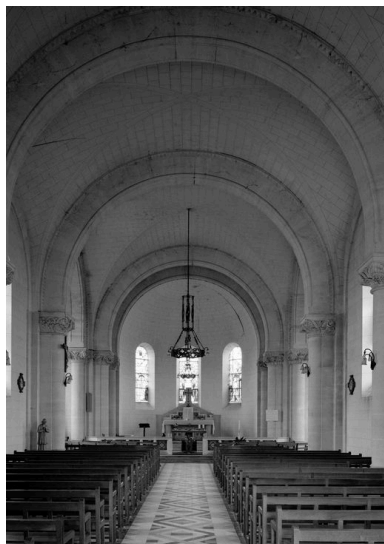
Elévation sud, avant 1914 (AP).  
Phot. Jean-Michel Périn  
IVR22\_19856000238XB



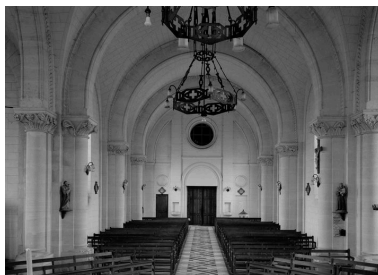
Choeur et bras nord du transept, avant 1914 (AP).  
Phot. Jean-Michel Périn  
IVR22\_19856000239XB



Vue générale sud-est.  
Phot. Jean-Michel Perrin  
IVR22\_19856000571X



Vue intérieure vers le chœur.  
Phot. Jean-Michel Perrin  
IVR22\_19856000619X



Vue intérieure vers l'entrée.  
Phot. Jean-Michel Perrin  
IVR22\_19856000620X

## Dossiers liés

### Dossiers de synthèse :

Le canton de Noyon : le territoire de la commune de Sempigny (IA60000330) Hauts-de-France, Oise, Sempigny  
Les édifices religieux de la reconstruction après la première guerre mondiale (IA99000019)

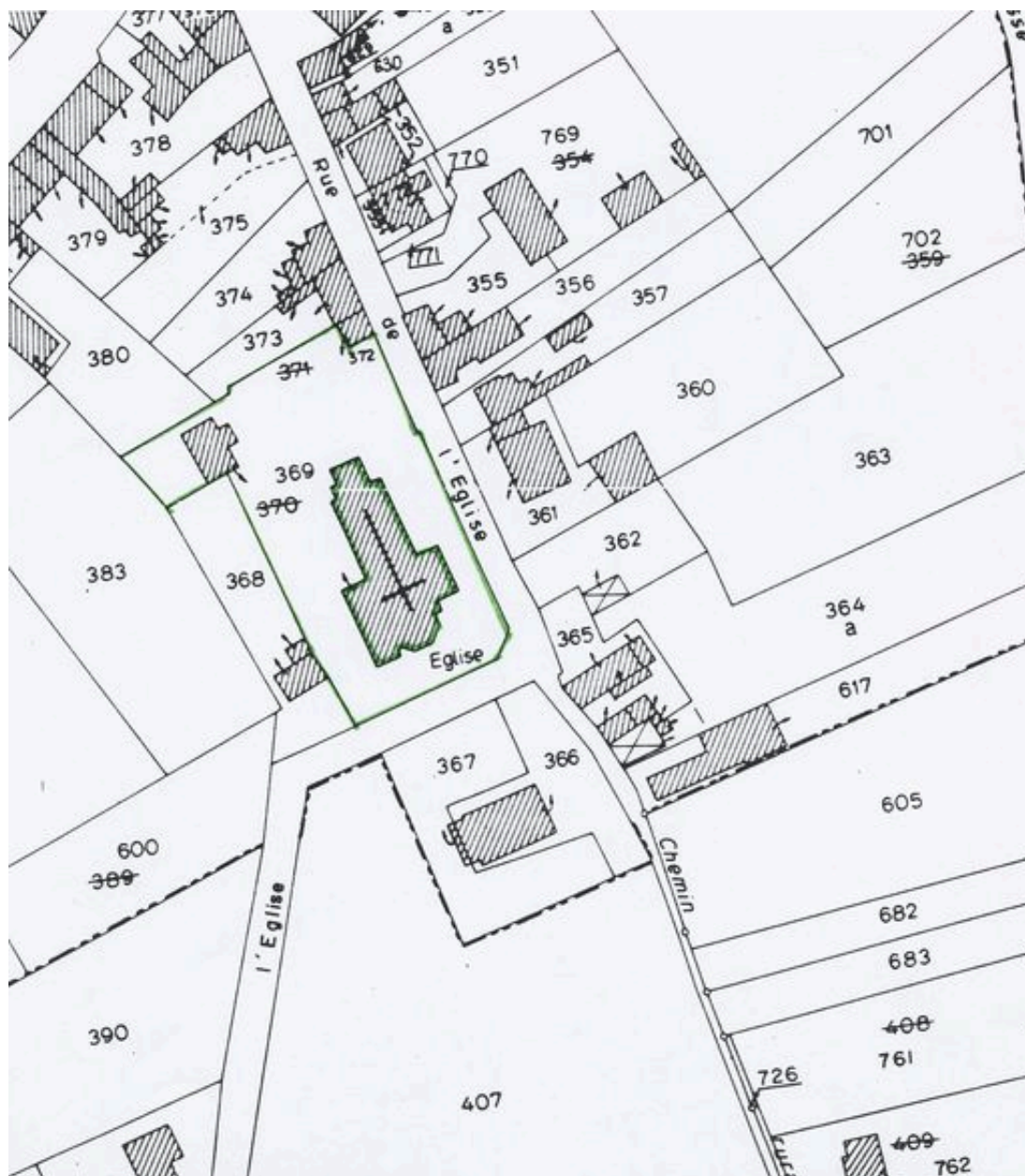
### Oeuvre(s) contenue(s) :

#### Oeuvre(s) en rapport :

Le mobilier de l'église paroissiale de la Nativité-de-la-Vierge (IM60000267) Hauts-de-France, Oise, Sempigny, Eglise paroissiale de la Nativité-de la-Vierge, rue de l' Eglise

Auteur(s) du dossier : Michel Hérold, Alain Nafilyan

Copyright(s) : (c) Région Hauts-de-France - Inventaire général ; (c) AGIR-Pic



Plan de situation. Extrait du plan cadastral de 1982, section A4 369.

IVR22\_20096000267NUCA

Auteur de l'illustration (reproduction) : Monnehay-Vulliet Marie-Laure

Auteur du document reproduit : Michel Hérold

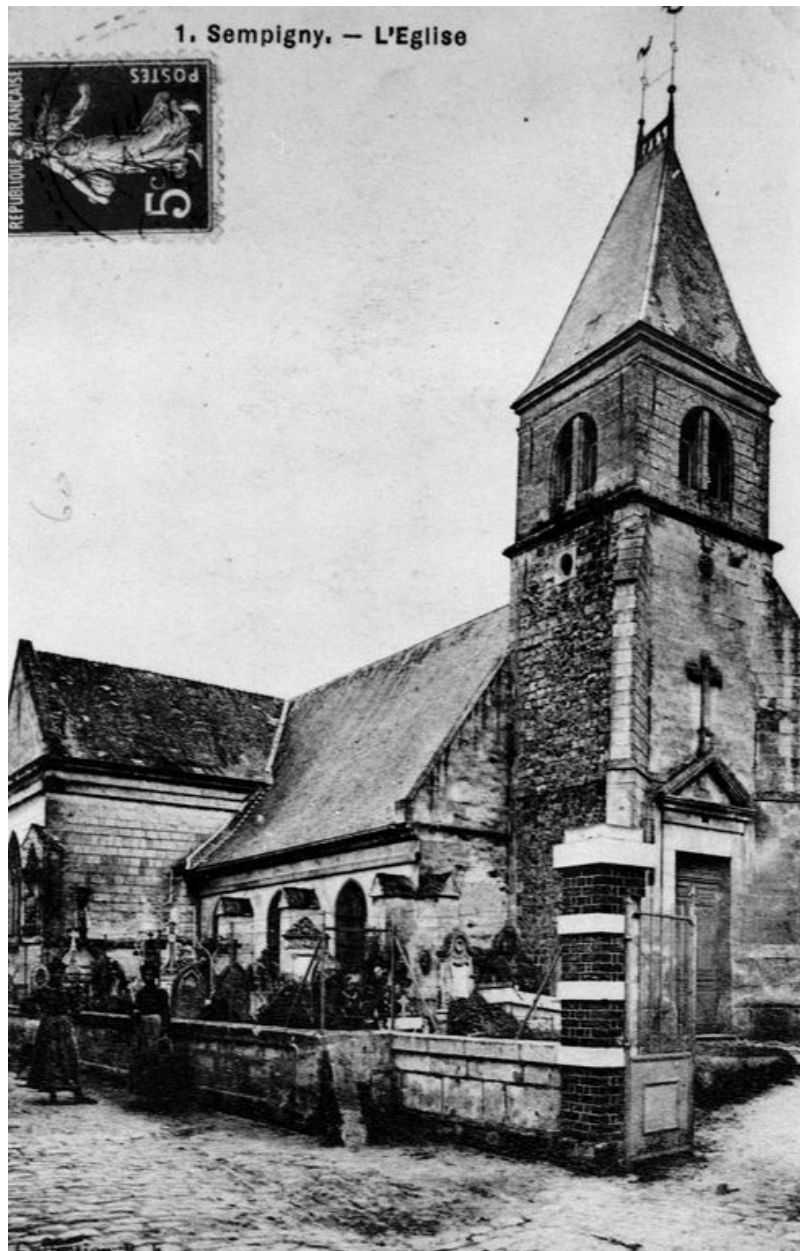
Technique de relevé : reprise de fond ;

(c) Région Hauts-de-France - Inventaire général

reproduction soumise à autorisation du titulaire des droits d'exploitation







Elévation nord-ouest, avant 1914 (AP).

IVR22\_19856000240XB

Auteur de l'illustration : Jean-Michel Périn

(c) Région Hauts-de-France - Inventaire général

reproduction soumise à autorisation du titulaire des droits d'exploitation



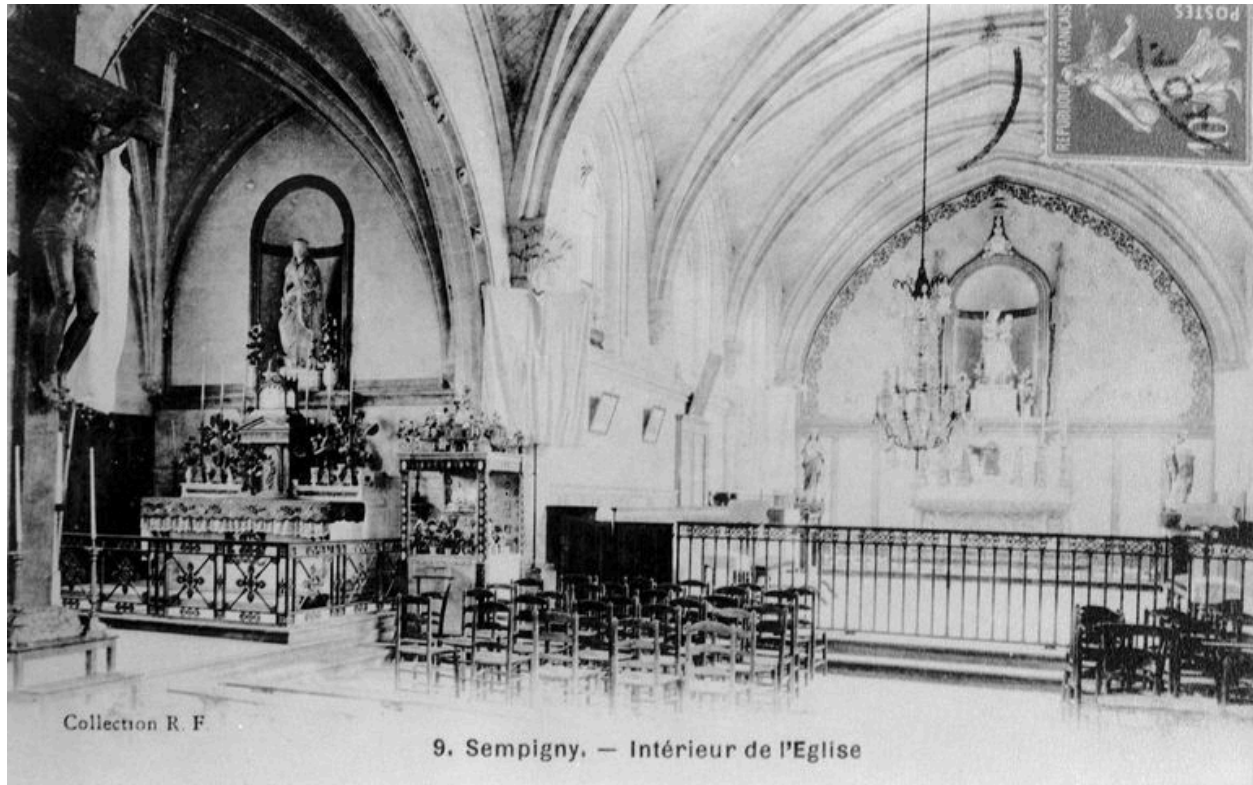
Elévation sud, avant 1914 (AP).

IVR22\_19856000238XB

Auteur de l'illustration : Jean-Michel Périn

(c) Région Hauts-de-France - Inventaire général

reproduction soumise à autorisation du titulaire des droits d'exploitation



Choeur et bras nord du transept, avant 1914 (AP).

IVR22\_19856000239XB

Auteur de l'illustration : Jean-Michel Périn

(c) Région Hauts-de-France - Inventaire général

reproduction soumise à autorisation du titulaire des droits d'exploitation





Vue générale sud-est.

IVR22\_19856000571X

Auteur de l'illustration : Jean-Michel Perrin

(c) Région Hauts-de-France - Inventaire général

reproduction soumise à autorisation du titulaire des droits d'exploitation



Vue intérieure vers le choeur.

IVR22\_19856000619X

Auteur de l'illustration : Jean-Michel Perrin

(c) Région Hauts-de-France - Inventaire général

reproduction soumise à autorisation du titulaire des droits d'exploitation



Vue intérieure vers l'entrée.

IVR22\_19856000620X

Auteur de l'illustration : Jean-Michel Perrin

(c) Région Hauts-de-France - Inventaire général

reproduction soumise à autorisation du titulaire des droits d'exploitation