

Hauts-de-France, Aisne  
Tergnier  
1 place Lionel-Lefevre

## Ancien Buffet-Hôtel de la Gare de Tergnier, devenu médiathèque

### Références du dossier

Numéro de dossier : IA02010701

Date de l'enquête initiale : 2017

Date(s) de rédaction : 2017, 2021

Cadre de l'étude : enquête thématique régionale La première Reconstruction, patrimoine de la Reconstruction

Degré d'étude : repéré

### Désignation

Dénomination : hôtel de voyageurs

Appellation : Buffet-Hôtel de la Gare

Destinations successives : hôtel de voyageurs, médiathèque

Parties constituantes non étudiées : restaurant, café

### Compléments de localisation

Milieu d'implantation : en ville

Références cadastrales : 2017, AD1, n.c.. Non cadastré.

### Historique

Le Buffet-Hôtel de la Gare de Tergnier est construit sur les plans du service des Bâtiments de la Compagnie des Chemins de fer du Nord, alors dirigé par l'architecte Urbain Cassan (*Construction moderne*, 24 mai 1931, p. 544), comme la gare reconstruite après la Première Guerre mondiale. L'article que lui consacre Anthony Goissaud dans *La Construction moderne* (1931) en donne une description et des représentations précieuses et signale que les travaux, achevés à la fin de l'année 1930, ont été réalisés sous la direction de M. Cuzin, ingénieur qui succède à Urbain Cassan, à la direction du service des Bâtiments de la compagnie.

Les plans illustrant l'article d'Anthony Goissaud renseignent sur la distribution de l'édifice, qui comprend, au rez-de-chaussée : une buvette (au sud), disposant de deux accès directs depuis le parvis et depuis les voies, comme le buffet (à l'ouest) et le hall d'entrée qui distribue deux salons et le buffet. A l'est (côté parvis) se trouvent le bureau, la cuisine et l'office (avec accès indépendant) et des sanitaires. L'étage abrite neuf chambres, dont quatre avec lavabo et cinq avec cabinet de toilette, une salle de bain et des sanitaires. Le bâtiment est construit en brique et calcaire de Saint-Maximin (Oise), avec planchers en béton, couvert d'ardoises avec terrassons en zinc.

L'édifice est transformé en médiathèque et agrandi, vers 2010.

Période(s) principale(s) : 2e quart 20e siècle, 1er quart 21e siècle

Auteur(s) de l'oeuvre : Urbain Cassan (architecte, ingénieur, service d'architecture de l'entreprise, attribution par source)

Personne(s) liée(s) à l'histoire de l'oeuvre : Compagnie des chemins de fer du Nord (commanditaire, attribution par source)

### Description

L'édifice, implanté dans l'alignement de la gare, est composé d'un bâtiment en brique couvert d'ardoises et d'une aile contemporaine en retour d'équerre, construite en béton. Les bâtiments disposés en L déterminent un parvis partiellement végétalisé. Le bâtiment d'origine, de style régionaliste, présente une élévation en assises alternées de briques et de pierre au rez-de-chaussée, avec enduit et faux pan de bois à l'étage.

## Éléments descriptifs

Matériau(x) du gros-oeuvre, mise en oeuvre et revêtement : brique ; béton

Matériau(x) de couverture : ardoise

## Statut, intérêt et protection

L'ancien Buffet-Hôtel de la Gare de Tergnier, achevé en 1930, est construit sur les plans du service des Bâtiments de la Compagnie des Chemins de fer du Nord dirigé par l'architecte Urbain Cassan, comme ceux de la gare de Lens et de Saint-Quentin, dont il est contemporain.

Intérêt de l'œuvre : à signaler

Statut de la propriété : propriété de la commune

## Références documentaires

### Documents d'archive

- GOISSAUD, Anthony. "Le Buffet-Hôtel de la gare de Tergnier". *La Construction moderne*, 1931, p. 471-475.

### Documents figurés

- **Buffet-Hôtel de la Gare. Plan du rez-de-chaussée. Urbain Cassan architecte. La Construction moderne, 1931.**  
**Buffet-Hôtel de la Gare. Plan du rez-de-chaussée.** Urbain Cassan architecte. *La Construction moderne*, 1931, p. 474.
- **Buffet-Hôtel de la Gare. Plan de l'étage.** Urbain Cassan architecte. *La Construction moderne*, 1931, p. 475.
- **Gare de Tergnier (Aisne). Le buffet-hôtel. Façades côté des voies.** Service des Bâtiments de la Compagnie du Nord. *La Construction moderne*, 1931.
- **Gare de Tergnier (Aisne). Le buffet-hôtel. Façades extérieures sur la place.** Service des Bâtiments de la Compagnie du Nord. *La Construction moderne*, 1931.
- **Gare de Tergnier (Aisne). Bâtiment du buffet-hôtel. Hall d'entrée.** Service des Bâtiments de la Compagnie du Nord. *La Construction moderne*, 1931.
- **Gare de Tergnier (Aisne). Bâtiment du buffet-hôtel. La grande salle du buffet.** Service des Bâtiments de la Compagnie du Nord. *La Construction moderne*, 1931.
- **Tergnier (Aisne). Gare, buffet, passerelle.** Carte postale, vers 1930 (coll. part.).

## Annexe 1

### Description du Buffet-Hôtel par Anthony Goissaud, *La Construction moderne*, 1931.

Description du Buffet-Hôtel par Anthony Goissaud, *La Construction moderne*, 26 avril 1931.

"[...] Le bâtiment du Buffet-Hôtel semble avoir été composé pour rattacher la gare à la Cité il a donc une note plus coquette, moins administrative, moins "exploitation" que le bâtiment principal affecté au service des voyageurs. Sa façade est d'une certaine longueur ; il a quelque peu l'effet d'un hôtel qui serait construit dans un joli paysage, supposons à Compiègne ou à Chantilly, ou bien encore en Normandie. L'Architecte Urbain Cassan a, sans doute, aussi eut l'idée d'attirer les voyageurs par son aspect pimpant et accueillant.

On peut donc dire qu'au point de vue de l'extérieur et de la composition des façades, l'architecture répond bien à la destination du Bâtiment. L'effet n'est pas contrarié par l'emploi d'enseignes d'aspect, commercial ou administratif, ce sont de coquettes enseignes discrètement lumineuses qui rappellent de jolies vieilles enseignes d'autrefois, Le bâtiment a une longueur de 31 m 75 ; les décrochements du plan et de l'élévation ont permis cependant de lui donner

un effet très agréable. Il est construit en briques et en pierre de Saint-Maximin (Oise) jusqu'au bandeau de l'étage, au-dessus de ce bandeau en briques avec un enduit au ciment imitant les pans de bois. Les planchers sont en béton armé, la charpente en bois, enfin la couverture est en ardoises avec terrassons en zinc. A la tonalité de la pierre et de la brique s'ajoutent celle des pans de bois de ton vert foncé et celle formant fond au parement agrémenté de pan de bois et qui est celle du sable.

A l'intérieur, il y a tout le confort nécessaire. Le hall d'entrée, d'une composition très sobre, est décoré simplement par un faux appareil ton pierre et par l'ameublement, la menuiserie, les lambris et un très grand escalier en chêne fumé ; le sol est un carrelage. Le Buffet comporte d'abord la Salle du Buffet proprement dit, celle de la Buvette et deux Salons pour les repas ou des réunions particulières. La Cuisine, l'Office, les Caves sont bien disposés, et bien aménagés. Ce rez-de-chaussée se complète par un bureau pour le gérant du Buffet servant aussi à la réception des voyageurs. A l'étage, comme au Buffet de Saint-Quentin, les Chambres sont très confortables. Les Salons du rez-de-chaussée sont aménagés et décorés convenablement mais simplement. La Grande Salle, carrelée, est réalisée dans le goût de la façade, dans une note qui rappelle le genre anglo-normand. Les lambris et les meubles sont en chêne fumé. Au fond est une grande cheminée campagnarde, l'autre extrémité une horloge composée également par l'Architecte.

En résumé, Buffet-Hôtel qui fait honneur à la Compagnie du Nord toujours soucieuse du bien-être des voyageurs comme de celui de son personnel et qui pourrait servir de modèle à beaucoup de nos Compagnies de chemins de fer. Composition et réalisation qui font aussi honneur au talent de l'Architecte Urbain Cassan. [...]"

## Illustrations



Gare de Tergnier (Aisne). Le buffet-hôtel. Façades extérieures sur la place. Service des Bâtiments de la Compagnie du Nord. La Construction moderne, 1931.  
Phot. Isabelle Barbedor  
IVR32\_20210205169NUCA



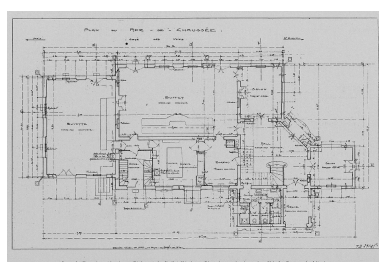
Gare de Tergnier (Aisne). Le buffet-hôtel. Façades côté des voies. Service des Bâtiments de la Compagnie du Nord. La Construction moderne, 1931.  
Phot. Isabelle Barbedor  
IVR32\_20210205168NUCA



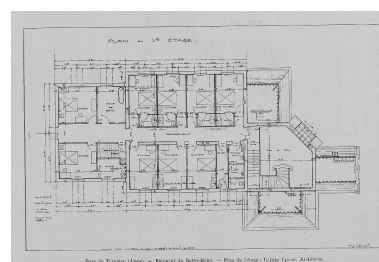
Gare de Tergnier (Aisne). Bâtiment du buffet-hôtel. Hall d'entrée. Service des Bâtiments de la Compagnie du Nord. La Construction moderne, 1931.  
Phot. Isabelle Barbedor  
IVR32\_20210205170NUCA



Gare de Tergnier (Aisne). Bâtiment du buffet-hôtel. La grande salle du buffet. Service des Bâtiments de la Compagnie du Nord. La Construction moderne, 1931.  
Phot. Isabelle Barbedor  
IVR32\_20210205171NUCA



Buffet-Hôtel de la Gare. Plan du rez-de-chaussée. Urbain Cassan architecte. La Construction moderne, 1931.  
Phot. Isabelle Barbedor  
IVR32\_20210205000NUCA



Buffet-Hôtel de la Gare. Plan de l'étage. Urbain Cassan architecte. La Construction moderne, 1931.  
Phot. Isabelle Barbedor  
IVR32\_20210205001NUCA



La gare, le buffet de la gare et la passerelle, carte postale, vers 1930 (coll. part.).  
Phot. Fournier Bertrand (reproduction)  
IVR32\_20170205077NUC2A



Vue générale de l'ancien buffet de la gare et de son extension en médiathèque.  
Phot. Thierry Lefébure  
IVR32\_20170200169NUC2AQ



Vue générale de la façade principale de l'ancien buffet de la Gare et de son extension contemporaine.  
Phot. Bertrand Fournier  
IVR32\_20170205227NUC2A



Vue générale de l'ancien buffet de la gare.  
Phot. Thierry Lefébure  
IVR32\_20170200170NUC2A

## Dossiers liés

Est partie constituante de : Gare de Tergnier (IA02010699) Hauts-de-France, Aisne, Tergnier, place Lionel-Lefevre

**Oeuvre(s) contenue(s) :**

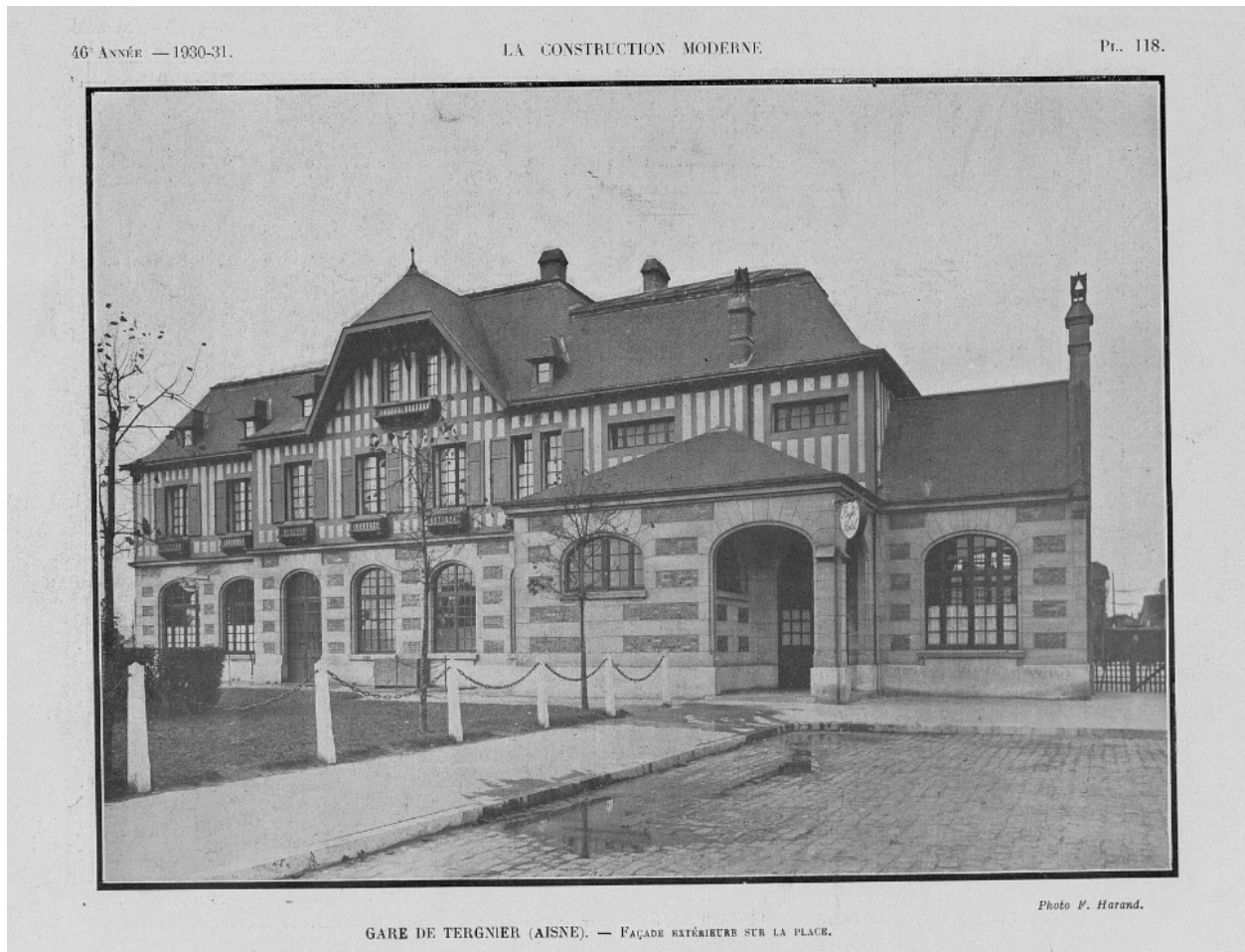
**Oeuvre(s) en rapport :**

Grand Tergnier (IA02010939) Hauts-de-France, Aisne, Tergnier

La ville de Tergnier (IA02003248) Hauts-de-France, Aisne, Tergnier

Auteur(s) du dossier : Bertrand Fournier, Isabelle Barbedor

Copyright(s) : (c) Région Hauts-de-France - Inventaire général



Gare de Tergnier (Aisne). Le buffet-hôtel. Façades extérieures sur la place. Service des Bâtiments de la Compagnie du Nord. La Construction moderne, 1931.

IVR32\_20210205169NUCA

Auteur de l'illustration : Isabelle Barbedor

(c) Région Hauts-de-France - Inventaire général

reproduction soumise à autorisation du titulaire des droits d'exploitation



Gare de Tergnier (Aisne). Le buffet-hôtel. Façades côté des voies. Service des Bâtiments de la Compagnie du Nord. La Construction moderne, 1931.

IVR32\_20210205168NUCA

Auteur de l'illustration : Isabelle Barbedor

(c) Région Hauts-de-France - Inventaire général

reproduction soumise à autorisation du titulaire des droits d'exploitation



Gare de Tergnier (Aisne). Bâtiment du buffet-hôtel. Hall d'entrée. Service des Bâtiments de la Compagnie du Nord. La Construction moderne, 1931.

IVR32\_20210205170NUCA

Auteur de l'illustration : Isabelle Barbedor

(c) Région Hauts-de-France - Inventaire général

reproduction soumise à autorisation du titulaire des droits d'exploitation



Gare de Tergnier (Aisne). Bâtiment du buffet-hôtel. La grande salle du buffet. Service des Bâtiments de la Compagnie du Nord. La Construction moderne, 1931.

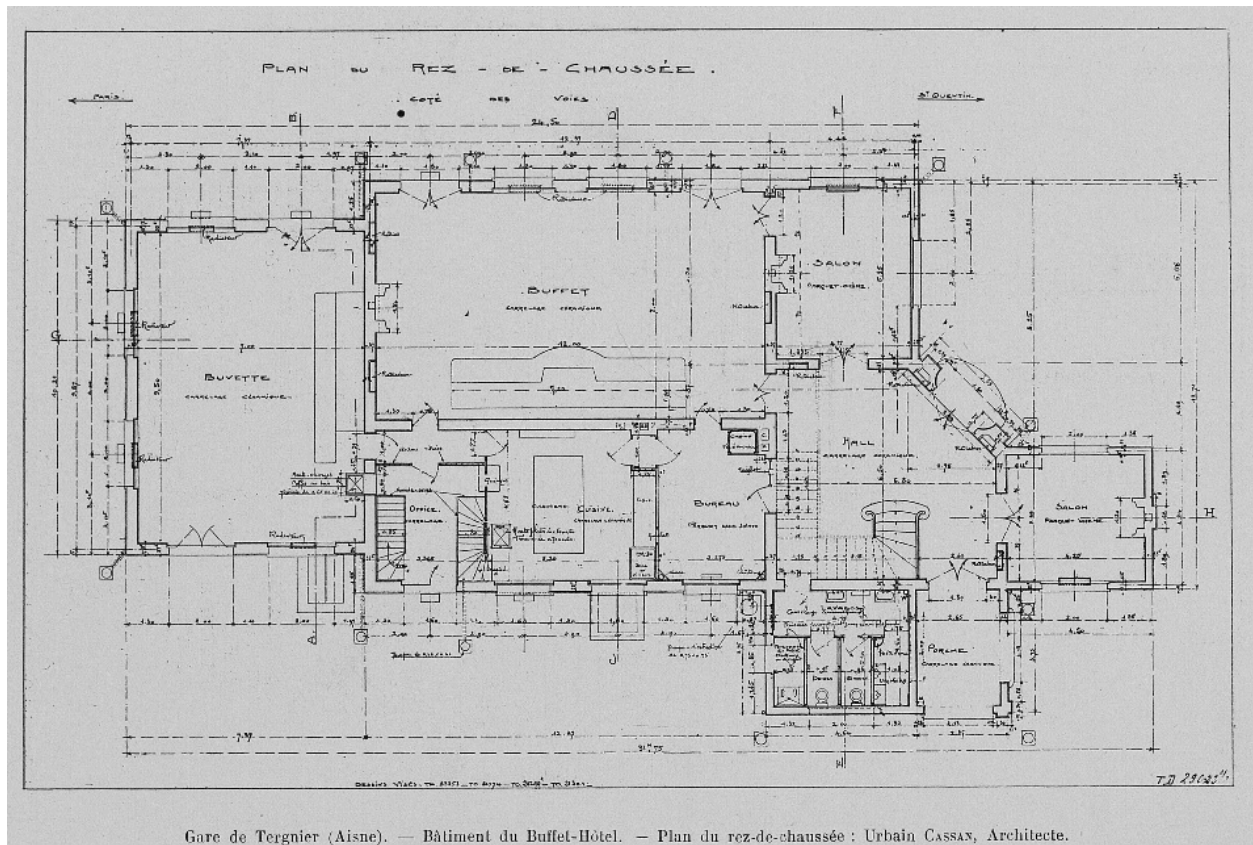
IVR32\_20210205171NUCA

Auteur de l'illustration : Isabelle Barbedor

(c) Région Hauts-de-France - Inventaire général

reproduction soumise à autorisation du titulaire des droits d'exploitation





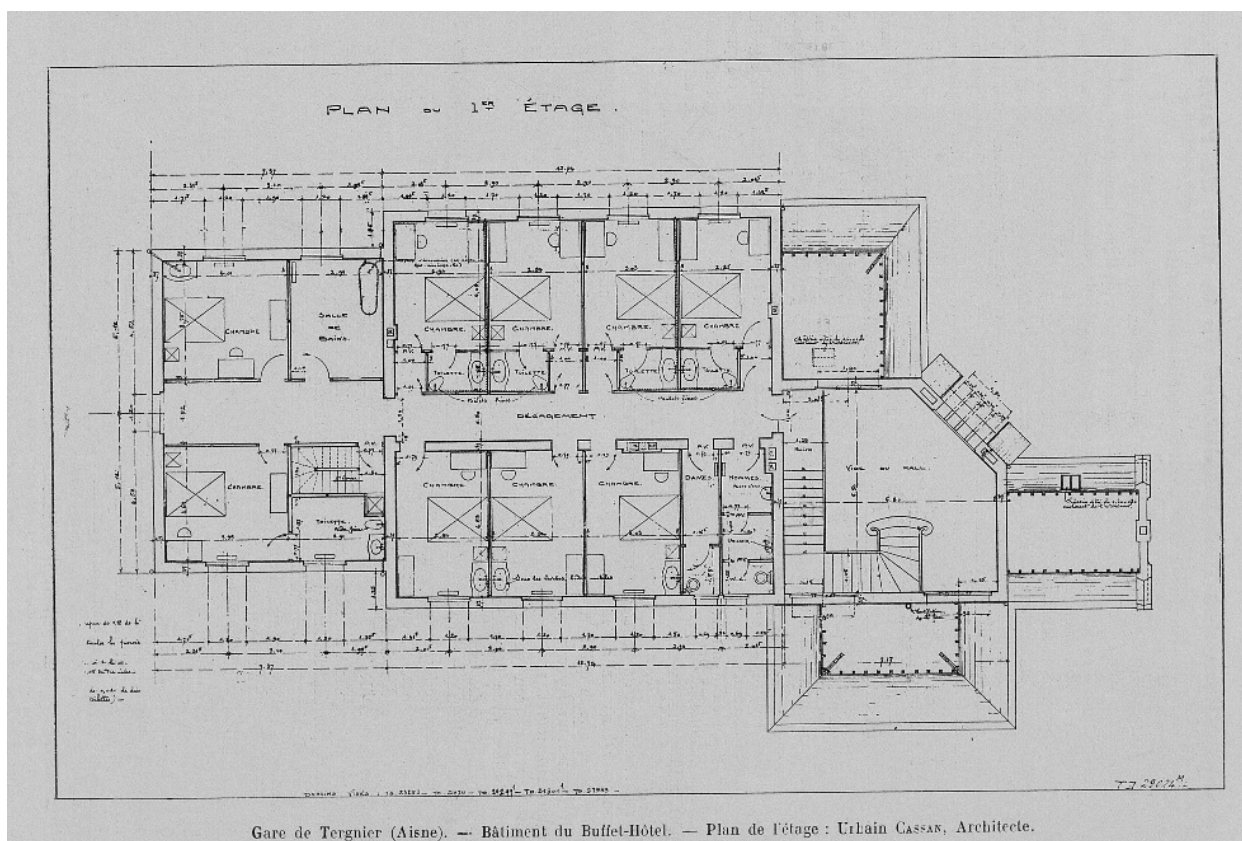
Buffet-Hôtel de la Gare. Plan du rez-de-chaussée. Urbain Cassan architecte. La Construction moderne, 1931.

IVR32\_20210205000NUCA

Auteur de l'illustration : Isabelle Barbedor

(c) Région Hauts-de-France - Inventaire général

reproduction soumise à autorisation du titulaire des droits d'exploitation



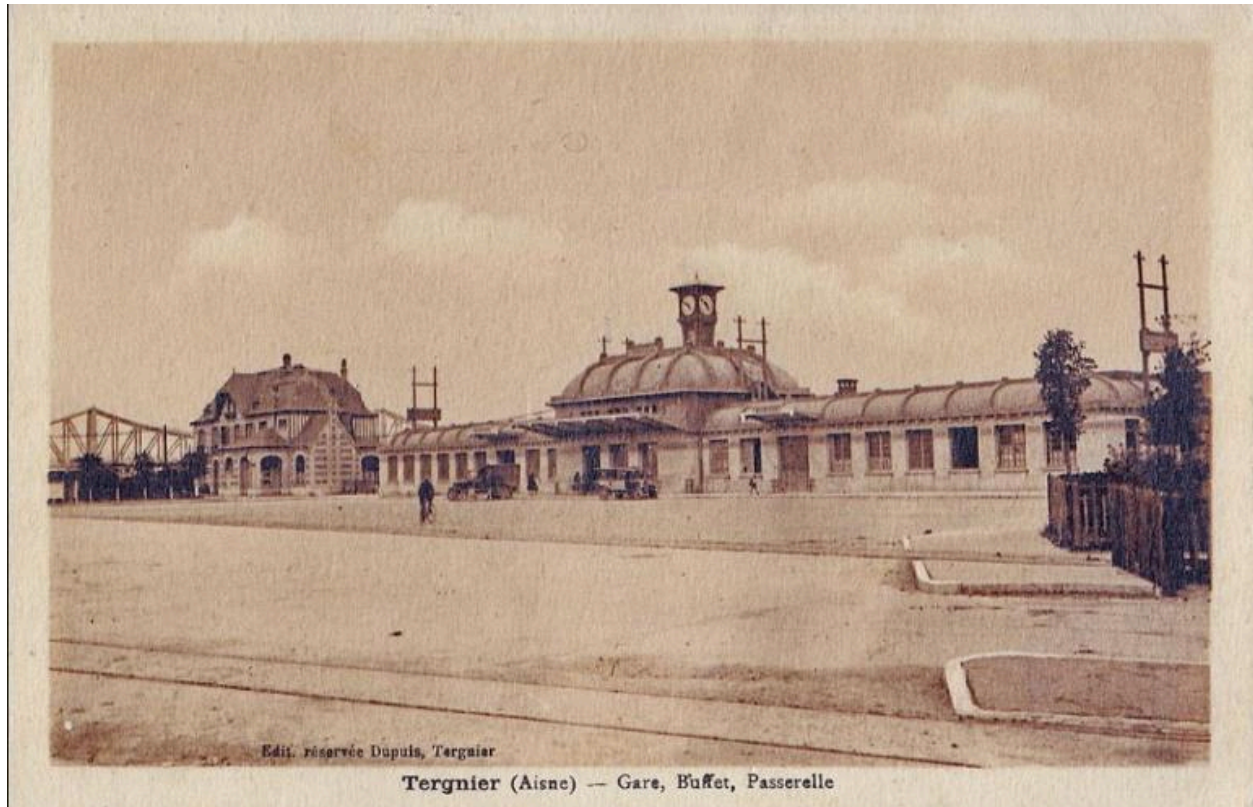
Buffet-Hôtel de la Gare. Plan de l'étage. Urbain Cassan architecte. La Construction moderne, 1931.

IVR32\_20210205001NUCA

Auteur de l'illustration : Isabelle Barbedor

(c) Région Hauts-de-France - Inventaire général

reproduction soumise à autorisation du titulaire des droits d'exploitation



La gare, le buffet de la gare et la passerelle, carte postale, vers 1930 (coll. part.).

IVR32\_20170205077NUC2A

Auteur de l'illustration : Fournier Bertrand (reproduction)

(c) Région Hauts-de-France - Inventaire général

reproduction soumise à autorisation du titulaire des droits d'exploitation



Vue générale de l'ancien buffet de la gare et de son extension en médiathèque.

IVR32\_20170200169NUC2AQ

Auteur de l'illustration : Thierry Lefébure

(c) Région Hauts-de-France - Inventaire général

reproduction soumise à autorisation du titulaire des droits d'exploitation



Vue générale de la façade principale de l'ancien buffet de la Gare et de son extension contemporaine.

IVR32\_20170205227NUC2A

Auteur de l'illustration : Bertrand Fournier

(c) Région Hauts-de-France - Inventaire général

reproduction soumise à autorisation du titulaire des droits d'exploitation



Vue générale de l'ancien buffet de la gare.

IVR32\_20170200170NUC2A

Auteur de l'illustration : Thierry Lefébure

(c) Région Hauts-de-France - Inventaire général

reproduction soumise à autorisation du titulaire des droits d'exploitation