

Hauts-de-France, Oise
Thourotte
Chantereine

Cité ouvrière de la glacerie Saint-Gobain Chantereine

Références du dossier

Numéro de dossier : IA60001120
Date de l'enquête initiale : 1990
Date(s) de rédaction : 2000
Cadre de l'étude : patrimoine industriel arrondissement de Compiègne
Degré d'étude : étudié

Désignation

Dénomination : cité ouvrière
Appellation : Saint-Gobain Chantereine
Parties constituantes non étudiées : logement d'ouvriers, logement de contremaître, cinéma, chapelle, école

Compléments de localisation

Milieu d'implantation : en écart
Réseau hydrographique : canal latéral de l' Oise
Références cadastrales : 1985. A 7, 43 à 54, 262, 728, 797, 805, 806, 997, 1484

Historique

En 1922, au moment où l'entreprise Saint-Gobain s'installe à Thourotte, elle fait construire une cité pour loger son personnel. Une partie des maisons ouvrières est financée par des propriétaires privés, actionnaires de la Compagnie Saint-Gobain. M. De Marcé cède ainsi une partie de ses indemnités de dommages de guerre provenant du château de Carlepont. De même, Théry et Quequignon financent 25 groupes de maisons à 2 logements. D'autres propriétaires, comme Cherrier et Boyron, participent également au financement de cette cité. Pour cet ensemble, l'architecte Le Corbusier réalise d'abord un projet de maisons déclinées en trois types, proche du modèle théorique du Monol. Jugé finalement trop coûteux, ce projet est abandonné. Ce sont les architectes Paul Tournon, épaulé de son confrère compiégnais Henry Chappon, et Paul Robine qui réalisèrent la cité de Chantereine, en lien avec Ermant et Noullet, architectes de Saint-Gobain. Répondant à la tradition sociale de l'entreprise, cette cité comporte plus de 350 logements répartis en cité haute et basse, ainsi qu'un immeuble réservé aux veuves et un autre pour les célibataires. Elle comprend également une école, une chapelle, un cinéma et des économats organisés autour d'une grande place. La plupart de ces équipements est achevée avant 1925.

En 1970, la cité basse est détruite pour permettre la construction de la nouvelle ligne de fabrication, dite ligne float. Depuis quelques années Saint-Gobain a revendu une partie des habitations à son personnel. L'école a été transformée en centre de formation et le cinéma, racheté par la ville de Thourotte, est réhabilité depuis juin 2000.

Période(s) principale(s) : 1er quart 20e siècle

Dates : 1923 (daté par source)

Auteur(s) de l'oeuvre : Jeanneret Charles-Edouard dit Le Corbusier (architecte, attribution par source), Paul Tournon (architecte, attribution par source), Henry Chappon (architecte, attribution par source), Paul Robine (architecte, attribution par source), Noullet (architecte, attribution par source)

Description

Les maisons ouvrières sont des maisons jumelles de type HBM, comportant 4 pièces d'habitation avec jardin clos et dépendance. Elles se déclinent suivant leur destination sociale et la composition familiale en quatre types architecturaux. Leur emplacement par rapport au site de production est également associé au statut de l'employé. Les maisons ouvrières sont, d'une manière générale, construites au plus près de l'usine. Toutes sont construites en brique sur cave en pierre de

récupération. La couverture est en tuile mécanique. Les maisons de contremaîtres ont un étage de comble éclairé par des lucarnes de toit. Les maisons de cadres et les immeubles destinés aux veuves et aux célibataires sont à un étage carré. Certaines maisons sont dotées d'une couverture à longs pans et pignons couverts ; d'autres sont en pavillon. Les équipements sociaux, scolaires, commerciaux et religieux sont construits en brique silico-calcaire blanche avec éléments décoratifs en brique orangée.

Éléments descriptifs

Matériau(x) du gros-oeuvre, mise en oeuvre et revêtement : brique ; ciment ; enduit

Matériau(x) de couverture : tuile mécanique

Étage(s) ou vaisseau(x) : 1 étage carré, étage de comble

Type(s) de couverture : toit à longs pans ; appentis ; toit en pavillon ; pignon couvert

Statut, intérêt et protection

Intérêt de l'œuvre : à signaler

Statut de la propriété : propriété privée, propriété de la commune

Références documentaires

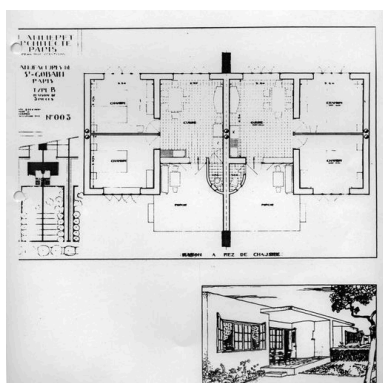
Documents figurés

- [Plan et dessin perspective du projet pour la cité Chantereine Thourotte, maison de type B], dessin, Le Corbusier, [s.d.] (Le Corbusier en France : réalisation et projets). p. 199
- [La cité ouvrière avec au premier plan la chapelle], photographie, 1922 (AC Thourotte).
- 4. Thourotte. La Cité haute, carte postale, Lelanchon éditeur, [vers 1930] (AC Thourotte).
- Thourotte. La Coopérative et l'Entrée de l'Usine, carte postale, [vers 1930] (AC Thourotte).

Bibliographie

- RAGOT, Gilles, DION, Mathilde. **Le Corbusier en France : réalisations et projets.** RAGOT, Gilles, DION, Mathilde. **Le Corbusier en France : réalisations et projets.** Paris : Electa Moniteur, 1987.

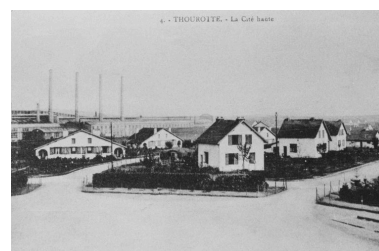
Illustrations



Plan et dessin perspective du projet de Le Corbusier pour la cité Chantereine, maison de type B (Le Corbusier en France : réalisation et projets).
Phot. Monnehay-Vulliet Marie-Laure
IVR22_20106000177NUCA



La cité ouvrière avec au premier plan la chapelle, 1922 (AC Thourotte).
Phot. Thierry Lefébure
IVR22_19996001904ZB



La cité ouvrière, dite cité Haute, avec à l'arrière plan, les bâtiments de l'usine, vers 1930 (AC Thourotte).
Phot. Thierry Lefébure
IVR22_19996001930ZB



La coopérative de la cité et l'entrée de l'usine, vers 1930 (AC Thourotte).
Phot. Thierry Lefébure
IVR22_19996001931ZB



Immeuble de célibataires.
Phot. Thierry Lefébure
IVR22_20006000600X



Vue générale d'une des rues de la cité.
Phot. Bertrand Fournier
IVR22_20006000636Z



Immeuble de célibataires.
Phot. Thierry Lefébure
IVR22_20006000602X



Immeuble des veuves ou des célibataires.
Phot. Bertrand Fournier
IVR22_20006000714ZA



Maisons d'ouvrier en logements jumelés.
Phot. Thierry Lefébure
IVR22_20006000646XA



Maisons d'ouvrier en logements jumelés.
Phot. Thierry Lefébure
IVR22_20006000647XA



Maisons d'ouvrier en logements jumelés.
Phot. Thierry Lefébure
IVR22_20006000664X



Maisons d'ouvrier en logements jumelés.
Phot. Thierry Lefébure
IVR22_20006000598X



Maisons d'ouvrier en logements jumelés.
Phot. Thierry Lefébure
IVR22_20006000665XA



Maisons d'ouvrier en logements jumelés.
Phot. Bertrand Fournier
IVR22_20006000629Z



Maisons de cadre en logements jumelés.
Phot. Thierry Lefébure
IVR22_20006000666XA



Maisons de contremaître
en logements jumelés.
Phot. Thierry Lefébure
IVR22_20006000599X



Ecole.
Phot. Thierry Lefébure
IVR22_20006000604X



Ecole.
Phot. Bertrand Fournier
IVR22_20006000634Z



Ecole : détail des travées
centrales avec clocheton.
Phot. Thierry Lefébure
IVR22_20006000603X



Logement des instituteurs et école.
Phot. Bertrand Fournier
IVR22_20006000712ZA



La place Saint-Gobain avec
le cinéma, les économats.
Phot. Bertrand Fournier
IVR22_20006000716ZA



Cinéma : façade principale
donnant sur la place.
Phot. Thierry Lefébure
IVR22_20006000591X



Le cinéma de la place Saint-
Gobain : détail de l'entrée.
Phot. Bertrand Fournier
IVR22_20006000718ZA

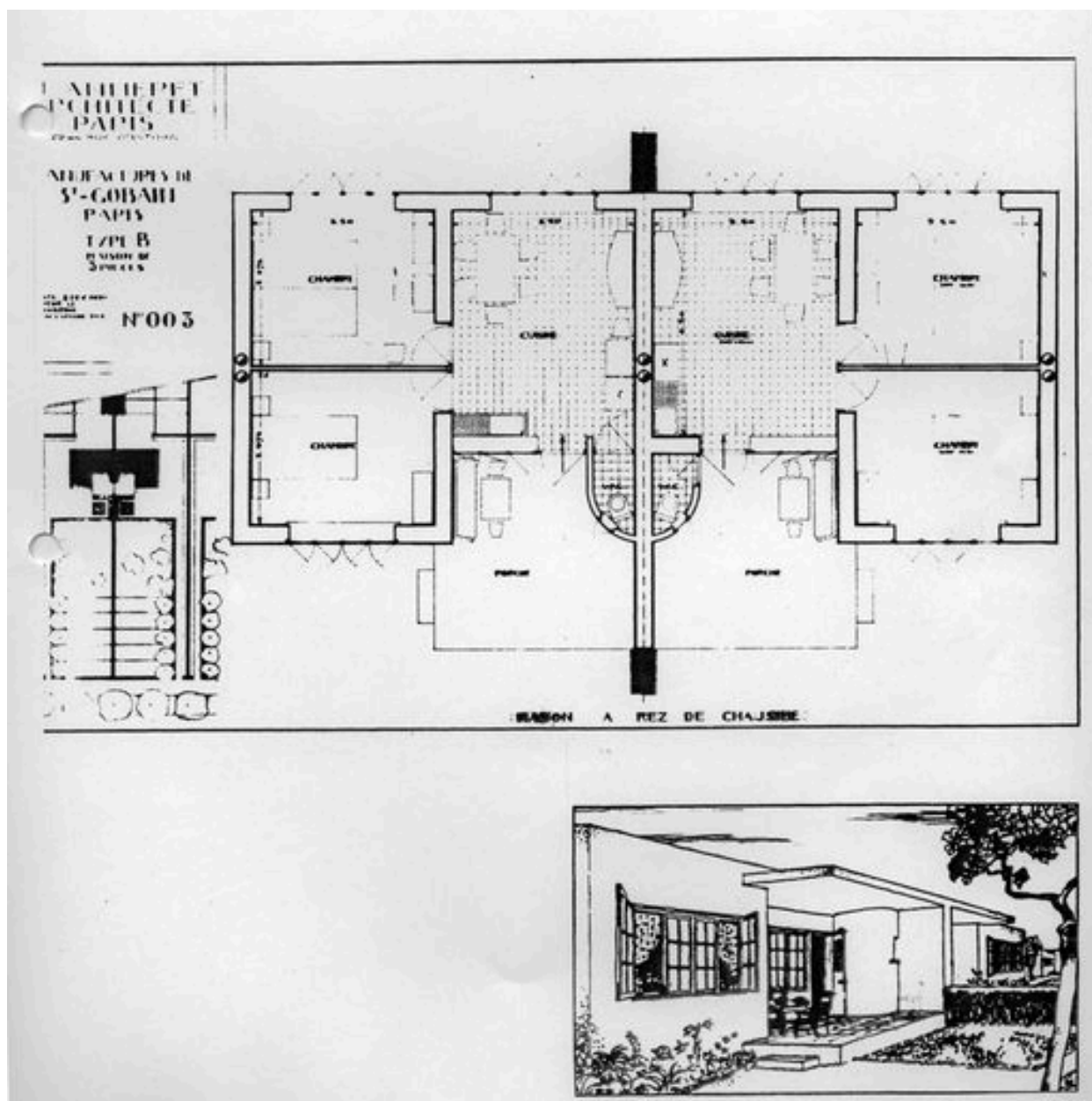


Chapelle : vue générale nord-est.
Phot. Bertrand Fournier
IVR22_20006000622Z

Dossiers liés

Est partie constituante de : Glacerie Saint-Gobain Chantereine (IA60001099) Picardie, Oise, Thourotte, Chantereine
Oeuvre(s) contenue(s) :

Auteur(s) du dossier : Benoît Dufournier, Bertrand Fournier
Copyright(s) : (c) Région Hauts-de-France - Inventaire général



Plan et dessin perspective du projet de Le Corbusier pour la cité Chantereine, maison de type B (Le Corbusier en France : réalisation et projets).

IVR22_20106000177NUCA

Auteur de l'illustration : Monnehay-Vulliet Marie-Laure

(c) Région Hauts-de-France - Inventaire général
reproduction soumise à autorisation du titulaire des droits d'exploitation



La cité ouvrière avec au premier plan la chapelle, 1922 (AC Thourotte).

IVR22_19996001904ZB

Auteur de l'illustration : Thierry Lefébure

(c) Région Hauts-de-France - Inventaire général

reproduction soumise à autorisation du titulaire des droits d'exploitation



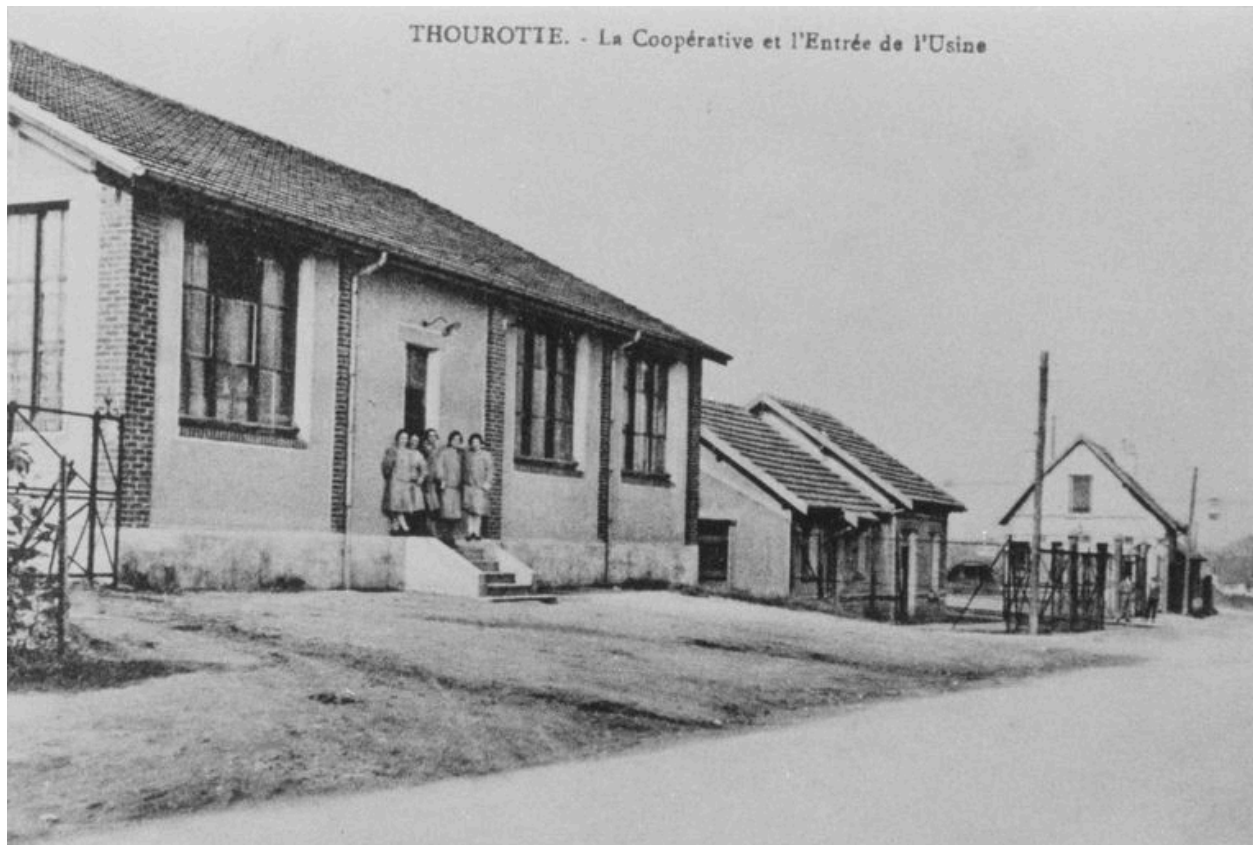
La cité ouvrière, dite cité Haute, avec à l'arrière plan, les bâtiments de l'usine, vers 1930 (AC Thourotte).

IVR22_19996001930ZB

Auteur de l'illustration : Thierry Lefébure

(c) Région Hauts-de-France - Inventaire général

reproduction soumise à autorisation du titulaire des droits d'exploitation



La coopérative de la cité et l'entrée de l'usine, vers 1930 (AC Thourotte).

IVR22_19996001931ZB

Auteur de l'illustration : Thierry Lefébure

(c) Région Hauts-de-France - Inventaire général

reproduction soumise à autorisation du titulaire des droits d'exploitation



Immeuble de célibataires.

IVR22_20006000600X

Auteur de l'illustration : Thierry Lefébure

(c) Région Hauts-de-France - Inventaire général

reproduction soumise à autorisation du titulaire des droits d'exploitation



Vue générale d'une des rues de la cité.

IVR22_20006000636Z

Auteur de l'illustration : Bertrand Fournier

(c) Région Hauts-de-France - Inventaire général

reproduction soumise à autorisation du titulaire des droits d'exploitation



Immeuble de célibataires.

IVR22_20006000602X

Auteur de l'illustration : Thierry Lefébure

(c) Région Hauts-de-France - Inventaire général

reproduction soumise à autorisation du titulaire des droits d'exploitation



Immeuble des veuves ou des célibataires.

IVR22_20006000714ZA

Auteur de l'illustration : Bertrand Fournier

(c) Région Hauts-de-France - Inventaire général

reproduction soumise à autorisation du titulaire des droits d'exploitation



Maisons d'ouvrier en logements jumelés.

IVR22_20006000646XA

Auteur de l'illustration : Thierry Lefébure

(c) Région Hauts-de-France - Inventaire général

reproduction soumise à autorisation du titulaire des droits d'exploitation



Maisons d'ouvrier en logements jumelés.

IVR22_20006000647XA

Auteur de l'illustration : Thierry Lefébure

(c) Région Hauts-de-France - Inventaire général

reproduction soumise à autorisation du titulaire des droits d'exploitation



Maisons d'ouvrier en logements jumelés.

IVR22_20006000664X

Auteur de l'illustration : Thierry Lefébure

(c) Région Hauts-de-France - Inventaire général

reproduction soumise à autorisation du titulaire des droits d'exploitation



Maisons d'ouvrier en logements jumelés.

IVR22_20006000598X

Auteur de l'illustration : Thierry Lefébure

(c) Région Hauts-de-France - Inventaire général

reproduction soumise à autorisation du titulaire des droits d'exploitation



Maisons d'ouvrier en logements jumelés.

IVR22_20006000665XA

Auteur de l'illustration : Thierry Lefébure

(c) Région Hauts-de-France - Inventaire général

reproduction soumise à autorisation du titulaire des droits d'exploitation



Maisons d'ouvrier en logements jumelés.

IVR22_20006000629Z

Auteur de l'illustration : Bertrand Fournier

(c) Région Hauts-de-France - Inventaire général

reproduction soumise à autorisation du titulaire des droits d'exploitation



Maisons de cadre en logements jumelés.

IVR22_20006000666XA

Auteur de l'illustration : Thierry Lefébure

(c) Région Hauts-de-France - Inventaire général

reproduction soumise à autorisation du titulaire des droits d'exploitation



Maisons de contremaître en logements jumelés.

IVR22_20006000599X

Auteur de l'illustration : Thierry Lefébure

(c) Région Hauts-de-France - Inventaire général

reproduction soumise à autorisation du titulaire des droits d'exploitation



Ecole.

IVR22_20006000604X

Auteur de l'illustration : Thierry Lefébure

(c) Région Hauts-de-France - Inventaire général

reproduction soumise à autorisation du titulaire des droits d'exploitation



Ecole.

IVR22_20006000634Z

Auteur de l'illustration : Bertrand Fournier

(c) Région Hauts-de-France - Inventaire général

reproduction soumise à autorisation du titulaire des droits d'exploitation



Ecole : détail des travées centrales avec clocheton.

IVR22_20006000603X

Auteur de l'illustration : Thierry Lefébure

(c) Région Hauts-de-France - Inventaire général

reproduction soumise à autorisation du titulaire des droits d'exploitation



Logement des instituteurs et école.

IVR22_20006000712ZA

Auteur de l'illustration : Bertrand Fournier

(c) Région Hauts-de-France - Inventaire général

reproduction soumise à autorisation du titulaire des droits d'exploitation



La place Saint-Gobain avec le cinéma, les économats.

IVR22_20006000716ZA

Auteur de l'illustration : Bertrand Fournier

(c) Région Hauts-de-France - Inventaire général

reproduction soumise à autorisation du titulaire des droits d'exploitation



Cinéma : façade principale donnant sur la place.

IVR22_20006000591X

Auteur de l'illustration : Thierry Lefébure

(c) Région Hauts-de-France - Inventaire général

reproduction soumise à autorisation du titulaire des droits d'exploitation



Le cinéma de la place Saint-Gobain : détail de l'entrée.

IVR22_20006000718ZA

Auteur de l'illustration : Bertrand Fournier

(c) Région Hauts-de-France - Inventaire général

reproduction soumise à autorisation du titulaire des droits d'exploitation



Chapelle : vue générale nord-est.

IVR22_20006000622Z

Auteur de l'illustration : Bertrand Fournier

(c) Région Hauts-de-France - Inventaire général

reproduction soumise à autorisation du titulaire des droits d'exploitation