

Hauts-de-France, Somme
Bertangles
Eglise paroissiale Saint-Vincent

Ensemble de dix stalles

Références du dossier

Numéro de dossier : IM80000102

Date de l'enquête initiale : 1997

Date(s) de rédaction : 1997

Cadre de l'étude : inventaire topographique canton de Villers-Bocage, mobilier et objets religieux

Degré d'étude : étudié

Désignation

Dénomination : stalle

Compléments de localisation

Milieu d'implantation : en village

Emplacement dans l'édifice : chœur

Historique

Cet ensemble de stalles du 17^e siècle, en partie remanié au 19^e siècle, peut être comparé aux stalles de l'église de Villers-Bocage, qui ont peut-être la même origine. Les sculptures des miséricordes sont probablement inspirées de gravures.

Période(s) principale(s) : 17^e siècle

Description

Ensemble de 10 stalles réparti en deux groupes de 4 stalles et deux stalles isolées. Les miséricordes sont sculptées en haut relief, les parclozes portent un décor gravé et un décor méplat.

Éléments descriptifs

Catégorie(s) technique(s) : menuiserie

Éléments structurels, forme, fonctionnement : stalle, 10 ; miséricorde, 10

Matériaux : chêne gravé, taillé, décor en haut relief, décor en relief méplat, décor dans la masse

Mesures :

Dimensions totales : h = 115 ; l = 272 ; pr = 130 (Toutes les stalles ont la même hauteur. Leur profondeur est comprise entre 130 et 116. Leur longueur est d'environ 270 pour les deux ensembles de quatre stalles, et 71 pour les deux stalles isolées).

Représentations :

ornement ; cartouche, médaillon

figure ; tête, ange, femme, couronne de laurier

ornement végétal ; fleur

Deux miséricordes ont un décor ornemental, l'une à cartouche, l'autre à médaillon. Les autres miséricordes sont ornées d'une tête, soit au total : sept têtes d'ange, et une tête de femme couronnée de laurier de style antiquisant. Les parclozes sont décorées de motifs végétaux : joncs, enroulements de feuillages.

Inscriptions & marques : inscription

Précisions et transcriptions :

Initiales CB sur le dossier de l'une des stalles.

État de conservation

remontage

Les stalles ont fait l'objet d'un remontage au 19e siècle, certains éléments (notamment des jouées) sont modernes.

Statut, intérêt et protection

L'intégralité du dossier est consultable au centre de documentation de l'Inventaire et du Patrimoine culturel.

Intérêt de l'œuvre : à signaler

Statut de la propriété : propriété de la commune

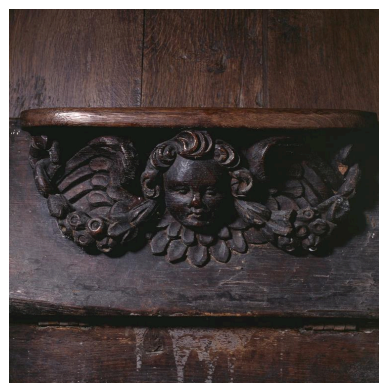
Illustrations



Vue générale.
Phot. Thierry Lefébure
IVR22_19978000941V



Stalle isolée dans l'abside, côté nord.
Phot. Thierry Lefébure
IVR22_19978000956X



Phot. Thierry Lefébure
IVR22_19978000176ZA

Dossiers liés

Oeuvre(s) contenue(s) :

Oeuvre(s) en rapport :

Le mobilier de l'église paroissiale Saint-Vincent de Bertangles (IM80000113) Hauts-de-France, Somme, Bertangles, Eglise paroissiale Saint-Vincent

Auteur(s) du dossier : Judith Förstel, Sandrine Platerier

Copyright(s) : (c) Région Hauts-de-France - Inventaire général



Vue générale.

IVR22_19978000941V

Auteur de l'illustration : Thierry Lefébure

(c) Région Hauts-de-France - Inventaire général

reproduction soumise à autorisation du titulaire des droits d'exploitation



Stalle isolée dans l'abside, côté nord.

IVR22_19978000956X

Auteur de l'illustration : Thierry Lefébure

(c) Région Hauts-de-France - Inventaire général

reproduction soumise à autorisation du titulaire des droits d'exploitation



IVR22_19978000176ZA

Auteur de l'illustration : Thierry Lefébure

(c) Région Hauts-de-France - Inventaire général

reproduction soumise à autorisation du titulaire des droits d'exploitation