

Hauts-de-France, Somme  
Molliens-au-Bois

## Le canton de Villers-Bocage : le territoire de la commune de Molliens-au-Bois

### Références du dossier

Numéro de dossier : IA80000310

Date de l'enquête initiale : 2000

Date(s) de rédaction : 2001

Cadre de l'étude : inventaire topographique canton de Villers-Bocage

### Désignation

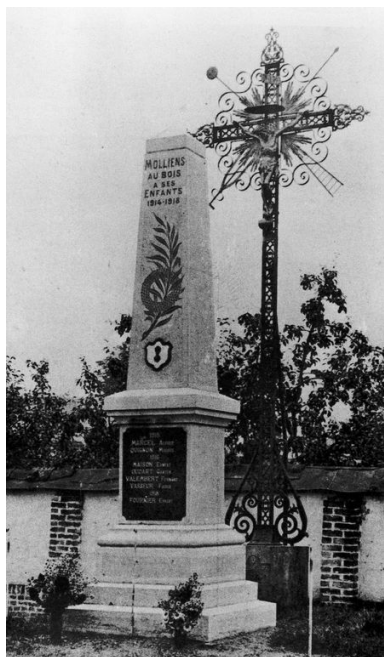
Aires d'études : Villers-Bocage

Milieu d'implantation :

### Historique

Le nom de Molliens est connu depuis le 11<sup>e</sup> siècle (Moiliens, 1079), et une coutume fut rédigée en 1507. Le village était le siège d'une seigneurie dès le Moyen Age (le château actuel date du 19<sup>e</sup> siècle). Comme dans les communes voisines de Pierregot, Rainneville ou Mirvaux, on y extrayait du grès jusqu'au 19<sup>e</sup> siècle : en témoignent notamment les croix de grès conservées dans le cimetière, et le petit pont de grès construit en 1786 au bas du village. L'allée de tilleuls du château menant vers le village de Molliens, plantée vers la fin du 19<sup>e</sup> siècle, est un site inscrit depuis le 11 septembre 1950.

### Illustrations



Monument aux morts,  
par Louis Timmerman,  
1922 (C'était hier..., p 83).  
Phot. Thierry Lefébure

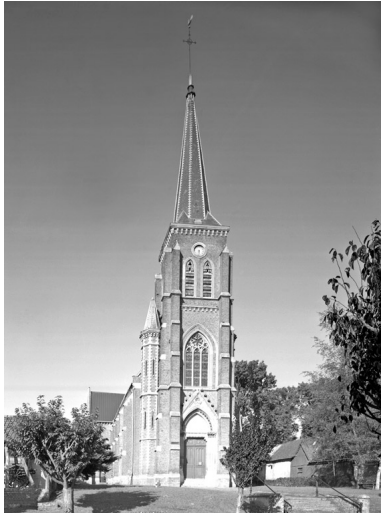


Monument aux morts et calvaire.  
Phot. Judith Förstel  
IVR22\_20018000129ZE



Petit pont de grès au  
sud du village, 1786.  
Phot. Irwin Leullier  
IVR22\_19998001801ZA

IVR22\_19978001182XB



L'église Saint-Léger.  
Phot. Irwin Leullier  
IVR22\_20008000704V



Allée menant au château.  
Phot. Irwin Leullier  
IVR22\_20018000062X

## Dossiers liés

### Dossier(s) de synthèse :

Le canton de Villers-Bocage - dossier de présentation (IA80000355)

### Oeuvres en rapport :

Château de Molliens-au-Bois (IA80000294) Hauts-de-France, Somme, Molliens-au-Bois, le Calvaire, C.R. dit du Château

Eglise paroissiale Saint-Léger de Molliens-au-Bois (IA80000200) Hauts-de-France, Somme, Molliens-au-Bois

Ferme (IA80000314) Hauts-de-France, Somme, Molliens-au-Bois, Fond de rue 6

Le cimetière communal de Molliens-au-Bois (IA80000313) Hauts-de-France, Somme, Molliens-au-Bois

Mairie-école de Molliens-au-Bois (IA80000325) Hauts-de-France, Somme, Molliens-au-Bois, Fond de rue 8

Auteur(s) du dossier : Judith Förstel, Sandrine Platerier

Copyright(s) : (c) Région Hauts-de-France - Inventaire général



Monument aux morts, par Louis Timmerman, 1922 (C'était hier..., p 83).

IVR22\_19978001182XB

Auteur de l'illustration : Thierry Lefébure

(c) Région Hauts-de-France - Inventaire général

reproduction soumise à autorisation du titulaire des droits d'exploitation



Monument aux morts et calvaire.

IVR22\_20018000129ZE

Auteur de l'illustration : Judith Förstel

(c) Région Hauts-de-France - Inventaire général

reproduction soumise à autorisation du titulaire des droits d'exploitation



Petit pont de grès au sud du village, 1786.

IVR22\_19998001801ZA

Auteur de l'illustration : Irwin Leullier

(c) Ministère de la culture - Inventaire général ; (c) Département de la Somme ; (c) AGIR-Pic  
reproduction soumise à autorisation du titulaire des droits d'exploitation



L'église Saint-Léger.

IVR22\_20008000704V

Auteur de l'illustration : Irwin Leullier

(c) Ministère de la culture - Inventaire général ; (c) Département de la Somme ; (c) AGIR-Pic  
reproduction soumise à autorisation du titulaire des droits d'exploitation



Allée menant au château.

IVR22\_20018000062X

Auteur de l'illustration : Irwin Leullier

(c) Ministère de la culture - Inventaire général ; (c) Département de la Somme ; (c) AGIR-Pic  
reproduction soumise à autorisation du titulaire des droits d'exploitation