

Hauts-de-France, Nord
Illies

Casemate à personnel 107, dite du Translois

Références du dossier

Numéro de dossier : IA59004901

Date de l'enquête initiale : 2012

Date(s) de rédaction : 2014

Cadre de l'étude : enquête thématique régionale Les ouvrages fortifiés de la Première Guerre mondiale

Degré d'étude : étudié

Désignation

Dénomination : casemate

Précision sur la dénomination : casemate à personnel

Appellation : casemate du Translois, 107, blockhaus

Compléments de localisation

Milieu d'implantation :

Références cadastrales : 2014, 0A, 735

Historique

Cette casemate à personnel a probablement été édifée vers 1916 sur la première ligne de la seconde position de l'armée allemande. Une photographie aérienne de 1916 la situe au point de rencontre de deux tranchées.

Période(s) principale(s) : 1er quart 20e siècle

Description

Construite à la rencontre de deux tranchées, cette casemate à personnel possède vraisemblablement 3 entrées. Une seule, à demi enterrée, est visible sur l'élévation sud-est. Elle ouvre perpendiculairement sur un couloir distribuant une ou deux pièces tout en étant, à ses extrémités, en jonction avec la tranchée. L'entrée visible dévoile un créneau de fusillade.

Éléments descriptifs

Matériau(x) du gros-oeuvre, mise en oeuvre et revêtement : béton, béton armé

Matériau(x) de couverture : béton en couverture

Étage(s) ou vaisseau(x) : en rez-de-chaussée

Type(s) de couverture : terrasse

Typologies et état de conservation

État de conservation : désaffecté

Statut, intérêt et protection

Intérêt de l'œuvre : vestiges de guerre

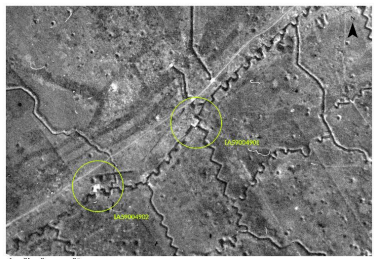
Statut de la propriété : propriété privée

Références documentaires

Documents figurés

- Photographie aérienne du 29/09/1918 (Imperial war museum, Londres ; 33128).

Illustrations



Position de l'édifice (cercle de droite) sur une photographie aérienne britannique du 29/09/1918
Phot. Jean-Marc Ramette
IVR32_20175900727NUCA



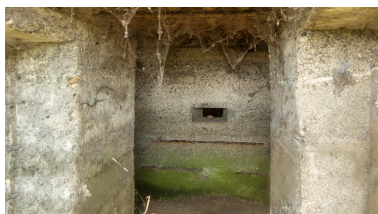
Position de l'édifice (cercle de droite) sur une photographie aérienne de 2009
Phot. Jean-Marc Ramette
IVR32_20175900728NUCA



Vue générale vers l'ouest.
En arrière plan une casemate à personnel (IA59004902)
Phot. Jean-Marc Ramette
IVR31_20145905020NUCA



Vue générale vers l'ouest. On aperçoit l'entrée à demi enterrée. A l'arrière plan une casemate à personnel (IA59004902)
Phot. Jean-Marc Ramette
IVR31_20145905021NUCA



Depuis l'embrasure de l'entrée, le couloir de distribution et, en face, un créneau de fusillade
Phot. Jean-Marc Ramette
IVR31_20145905023NUCA



Vue de trois-quarts vers le nord
Phot. Jean-Marc Ramette
IVR31_20145905022NUCA



Vue de trois-quarts arrière; vers l'est
Phot. Jean-Marc Ramette
IVR31_20145905024NUCA

Dossiers liés

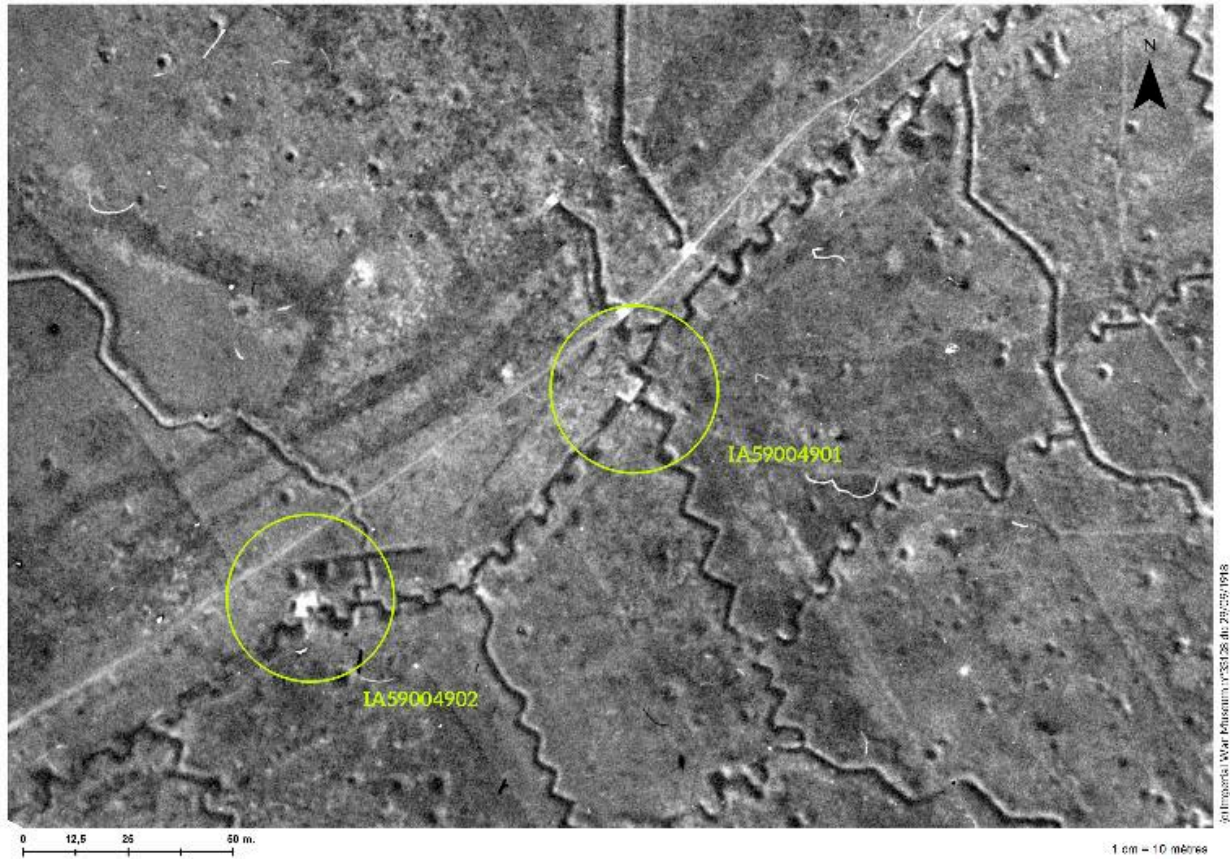
Dossiers de synthèse :

Les ouvrages fortifiés de la première guerre mondiale : le Champ de bataille des Weppes - dossier de présentation (IA59005044)

Oeuvre(s) contenue(s) :

Auteur(s) du dossier : Jean-Marc Ramette

Copyright(s) : (c) Région Hauts-de-France - Inventaire général



Position de l'édifice (cercle de droite) sur une photographie aérienne britannique du 29/09/1918

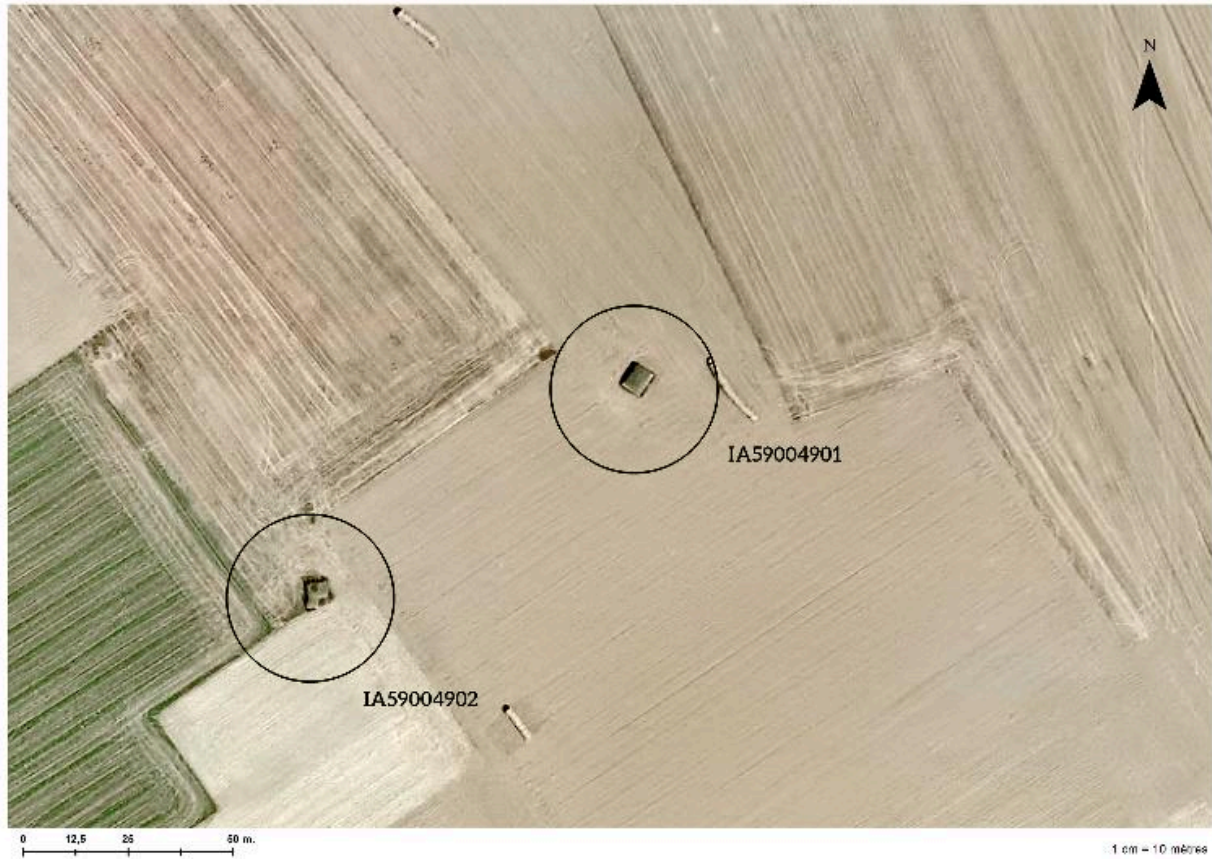
Référence du document reproduit :

- **Photographie aérienne du 29/09/1918** (Imperial war museum, Londres ; 33128).

IVR32_20175900727NUCA

Auteur de l'illustration : Jean-Marc Ramette

(c) Imperial War Museum, London, United-Kingdom ; (c) Région Hauts-de-France - Inventaire général
reproduction soumise à autorisation du titulaire des droits d'exploitation



Position de l'édifice (cercle de droite) sur une photographie aérienne de 2009

IVR32_20175900728NUCA

Auteur de l'illustration : Jean-Marc Ramette

(c) IGN ; (c) Région Hauts-de-France - Inventaire général
reproduction soumise à autorisation du titulaire des droits d'exploitation



Vue générale vers l'ouest. En arrière plan une casemate à personnel (IA59004902)

IVR31_20145905020NUCA

Auteur de l'illustration : Jean-Marc Ramette

(c) Région Hauts-de-France - Inventaire général

reproduction soumise à autorisation du titulaire des droits d'exploitation



Vue générale vers l'ouest. On aperçoit l'entrée à demi enterrée. A l'arrière plan une casemate à personnel (IA59004902)

IVR31_20145905021NUCA

Auteur de l'illustration : Jean-Marc Ramette

(c) Région Hauts-de-France - Inventaire général

reproduction soumise à autorisation du titulaire des droits d'exploitation



Depuis l'embrasure de l'entrée, le couloir de distribution et, en face, un créneau de fusillade

IVR31_20145905023NUCA

Auteur de l'illustration : Jean-Marc Ramette

(c) Région Hauts-de-France - Inventaire général

reproduction soumise à autorisation du titulaire des droits d'exploitation



Vue de trois-quarts vers le nord

IVR31_20145905022NUCA

Auteur de l'illustration : Jean-Marc Ramette

(c) Région Hauts-de-France - Inventaire général

reproduction soumise à autorisation du titulaire des droits d'exploitation



Vue de trois-quarts arrière; vers l'est

IVR31_20145905024NUCA

Auteur de l'illustration : Jean-Marc Ramette

(c) Région Hauts-de-France - Inventaire général

reproduction soumise à autorisation du titulaire des droits d'exploitation