

Hauts-de-France, Nord
Le Maisnil

Casemate de communication téléphonique Maxheim ou 19

Références du dossier

Numéro de dossier : IA59004933

Date de l'enquête initiale : 2012

Date(s) de rédaction : 2014

Cadre de l'étude : enquête thématique régionale Les ouvrages fortifiés de la Première Guerre mondiale

Degré d'étude : étudié

Désignation

Dénomination : casemate

Précision sur la dénomination : casemate de communication téléphonique

Appellation : Maxheim, 19, blockhaus

Compléments de localisation

Milieu d'implantation :

Références cadastrales : 2014, 0A, 912

Historique

Cette casemate allemande a été construite dans les murs d'une ferme présente au cadastre de 1862. Située à moins de 500 m. du front, entre la première et la seconde lignes de la première position allemande, elle était peut-être un poste de communication téléphonique comme le laissent supposer les 3 tuyaux traversant la paroi ouest de l'édifice et destinés au passage de câbles. Cet abri bétonné apparaît sur un plan allemand en date du 3/02/1916 sous intitulé Maxeim, du nom de la tranchée passant au sud de la ferme. Il ne reste aujourd'hui, pour seuls vestiges de la ferme que l'empreinte de ses briques sur les murs de l'abri

Période(s) principale(s) : 1er quart 20e siècle

Description

Cet édifice, d'environ 6 m. sur 7, est un abri relativement léger, au regard de sa position. Construit dans les murs d'une ancienne ferme, sans doute devait-il ainsi échapper aux observations britanniques. Il se compose de deux salles, légèrement encaissées, accessibles au sud par deux entrées pare-souffle. trois tuyaux métalliques traversent l'élévation ouest permettaient sans doute le passage de câbles.

Éléments descriptifs

Matériau(x) du gros-oeuvre, mise en oeuvre et revêtement : béton, béton armé

Matériau(x) de couverture : béton en couverture

Étage(s) ou vaisseau(x) : en rez-de-chaussée

Type(s) de couverture : terrasse

Typologies et état de conservation

Typologies : porche pare-souffle

État de conservation : désaffecté

Statut, intérêt et protection

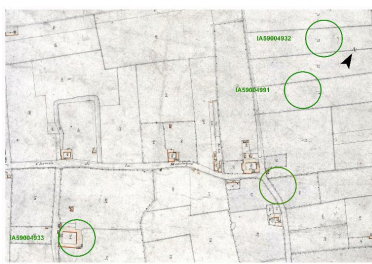
Intérêt de l'œuvre : vestiges de guerre
Statut de la propriété : propriété privée

Références documentaires

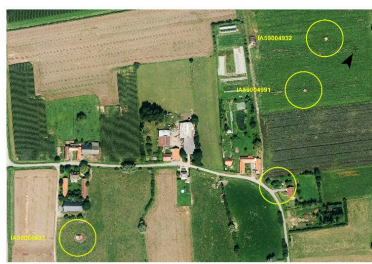
Documents figurés

- **Le Maisnil. Plan cadastral, 1862, 1ère feuille** (AD Nord ; P31/240).
- **Plan allemand du 03/02/1916** (Bayerisches Hauptstaatsarchiv, Munich ; Inf. Div. (WK) 8111-3).
- **Photographie aérienne** du 24/09/1918 (Imperial War Museum, Londres ; 32948).

Illustrations

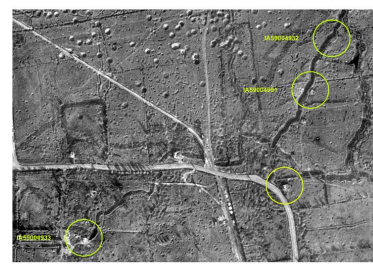


Extrait du plan cadastral, Le Maisnil, 1862, sections A. Sur ce plan ont été visualisés les positions des future casemates allemandes. On remarque que celle qui nous occupe, située en bas à gauche, a probablement été érigée sous le couvert d'une ancienne ferme
Phot. Jean-Marc Ramette
IVR32_20175900899NUCA



Situation et environnement de l'édifice (ici, en bas à gauche) sur une phtographie aérienne de 2015
Phot. Jean-Marc Ramette
IVR32_20175900901NUCA

Position de l'édifice sur un plan en date du 3/02/1916
Phot. Jean-Marc Ramette
IVR32_20175900902NUCA



Situation et environnement de l'édifice (ici, en bas à gauche) sur une photographie aérienne britannique du 24/09/1918
Phot. Jean-Marc Ramette
IVR32_20175900900NUCA



Vue générale, vers le nord-est. On remarque les deux entrées protégées d'un dispositif pae-souffle.
Phot. Jean-Marc Ramette
IVR31_20145905360NUCA



Elévation sud
Phot. Jean-Marc Ramette
IVR31_20145905359NUCA



Elévation ouest et une
des deux entrées, au sud.
Phot. Jean-Marc Ramette
IVR31_20145905361NUCA



Elévation ouest. On remarque
les empreintes de briques ainsi
que 3 tuyaux traversant la paroi
(destinés au passage de câbles ?)
Phot. Jean-Marc Ramette
IVR31_20145905362NUCA



Elévation nord.
Phot. Jean-Marc Ramette
IVR31_20145905363NUCA

Dossiers liés

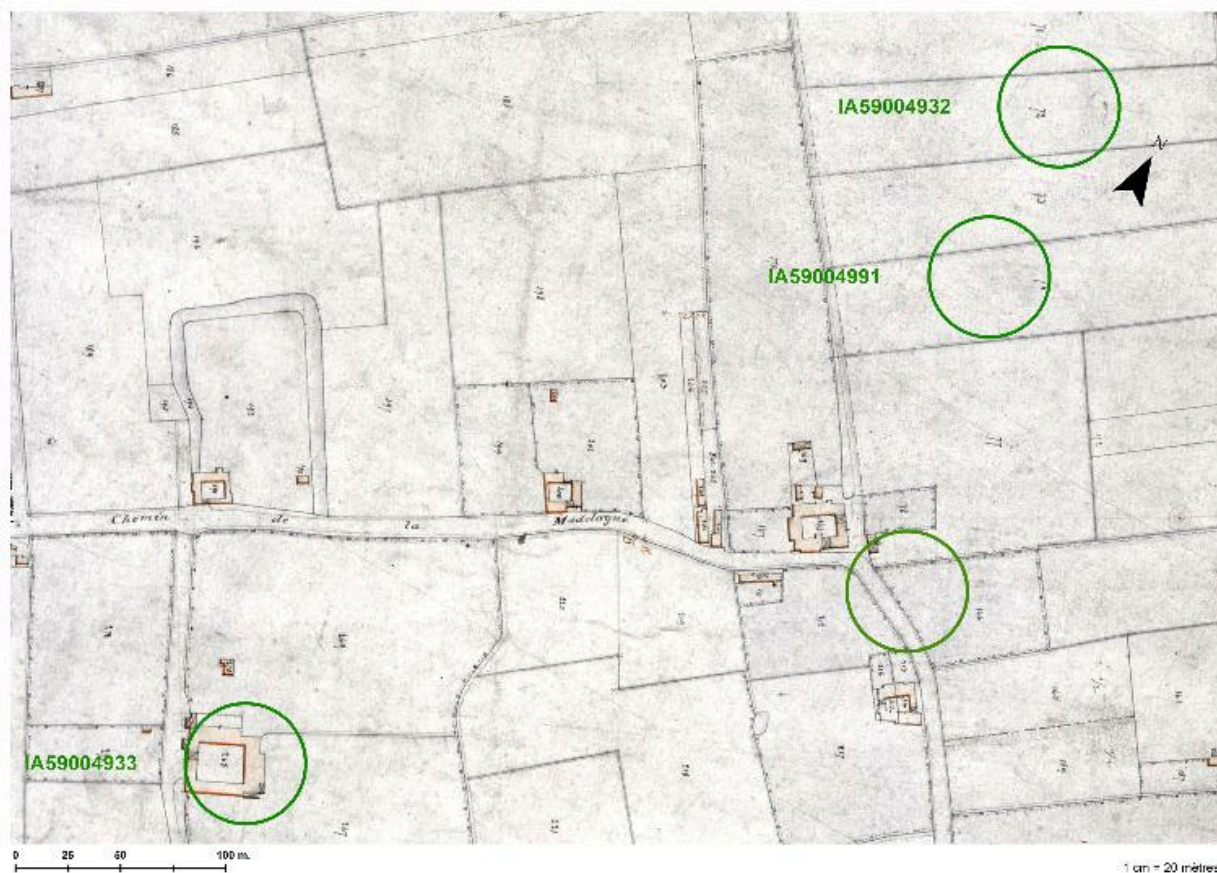
Dossiers de synthèse :

Les ouvrages fortifiés de la première guerre mondiale : le Champ de bataille des Weppes - dossier de présentation (IA59005044)

Oeuvre(s) contenue(s) :

Auteur(s) du dossier : Jean-Marc Ramette

Copyright(s) : (c) Région Hauts-de-France - Inventaire général



Extrait du plan cadastral, Le Maisnil, 1862, sections A. Sur ce plan ont été visualisés les positions des future casemates allemandes. On remarque que celle qui nous occupe, située en bas à gauche, a probablement été érigée sous le couvert d'une ancienne ferme

Référence du document reproduit :

- **Le Maisnil. Plan cadastral, 1862, 1ère feuille** (AD Nord ; P31/240).

IVR32_20175900899NUCA

Auteur de l'illustration : Jean-Marc Ramette

(c) Région Hauts-de-France - Inventaire général ; (c) Département du Nord - Archives départementales
reproduction soumise à autorisation du titulaire des droits d'exploitation

Position de l'édifice sur un plan en date du 3/02/1916

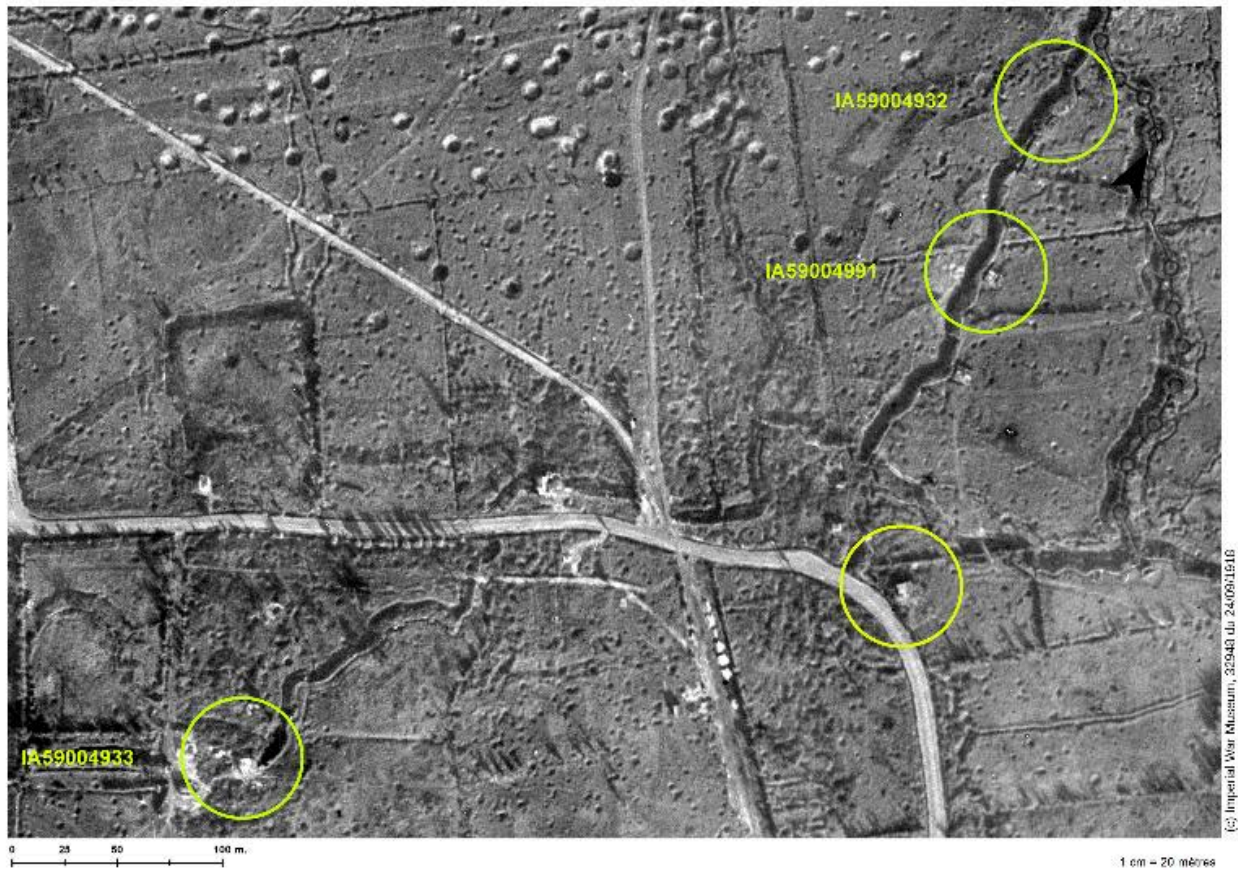
Référence du document reproduit :

- **Plan allemand du 03/02/1916** (Bayerisches Hauptstaatsarchiv, Munich ; Inf. Div. (WK) 8111-3).

IVR32_20175900902NUCA

Auteur de l'illustration : Jean-Marc Ramette

(c) Région Hauts-de-France - Inventaire général ; (c) Bayerisches Hauptstaatsarchiv, München, Deutschland
reproduction interdite

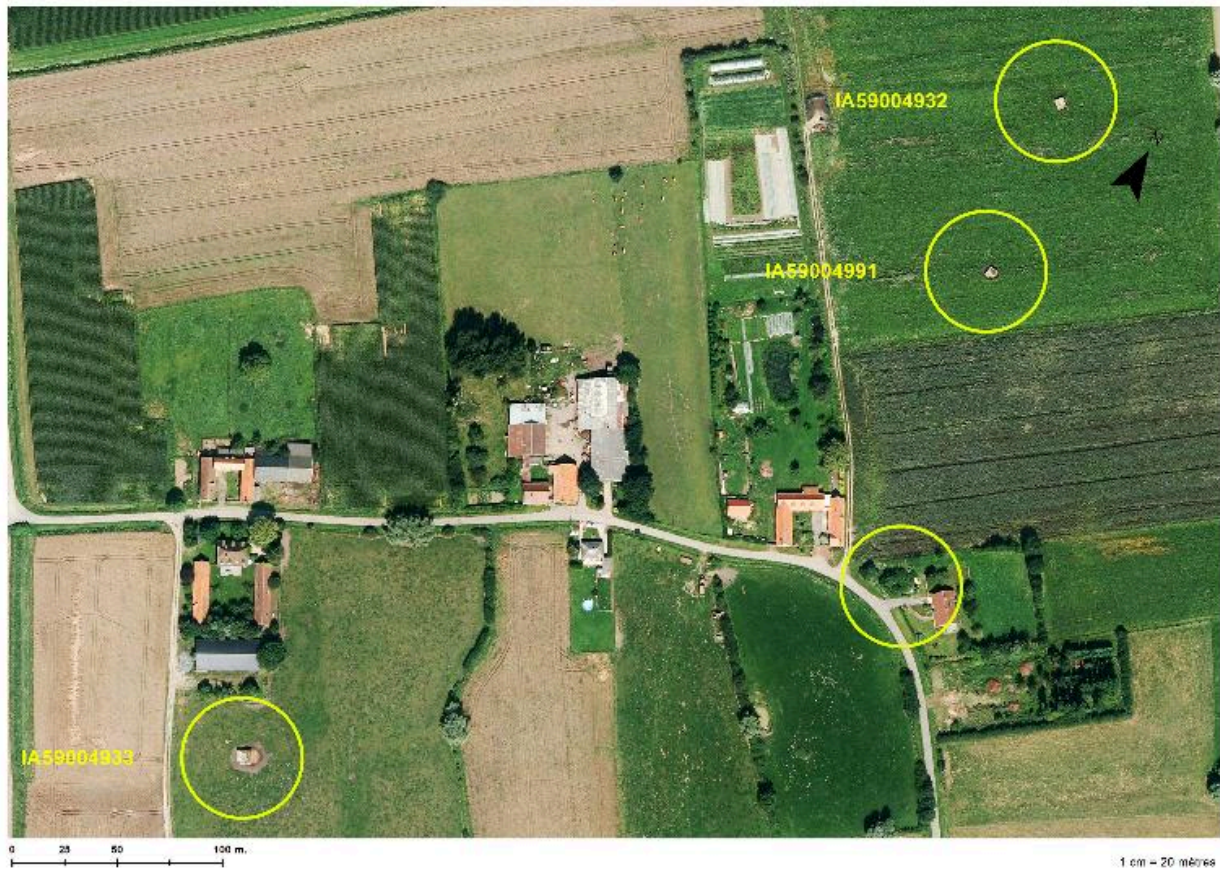


Situation et environnement de l'édifice (ici, en bas à gauche) sur une photographie aérienne britannique du 24/09/1918

IVR32_20175900900NUCA

Auteur de l'illustration : Jean-Marc Ramette

(c) Imperial War Museum, London, United-Kingdom ; (c) Région Hauts-de-France - Inventaire général
reproduction soumise à l'autorisation du titulaire des droits d'exploitation



Situation et environnement de l'édifice (ici, en bas à gauche) sur une photographie aérienne de 2015

IVR32_20175900901NUCA

Auteur de l'illustration : Jean-Marc Ramette

(c) IGN ; (c) Région Hauts-de-France - Inventaire général
reproduction soumise à autorisation du titulaire des droits d'exploitation



Vue générale, vers le nord-est. On remarque les deux entrées protégées d'un dispositif pae-souffle.

IVR31_20145905360NUCA

Auteur de l'illustration : Jean-Marc Ramette

(c) Région Hauts-de-France - Inventaire général

reproduction soumise à autorisation du titulaire des droits d'exploitation



Elévation sud

IVR31_20145905359NUCA

Auteur de l'illustration : Jean-Marc Ramette

(c) Région Hauts-de-France - Inventaire général

reproduction soumise à autorisation du titulaire des droits d'exploitation



Elévation ouest et une des deux entrées, au sud.

IVR31_20145905361NUCA

Auteur de l'illustration : Jean-Marc Ramette

(c) Région Hauts-de-France - Inventaire général

reproduction soumise à autorisation du titulaire des droits d'exploitation



Elévation ouest. On remarque les empreintes de briques ainsi que 3 tuyaux traversant la paroi (destinés au passage de câbles ?)

IVR31_20145905362NUCA

Auteur de l'illustration : Jean-Marc Ramette

(c) Région Hauts-de-France - Inventaire général

reproduction soumise à autorisation du titulaire des droits d'exploitation



Elévation nord.

IVR31_20145905363NUCA

Auteur de l'illustration : Jean-Marc Ramette

(c) Région Hauts-de-France - Inventaire général

reproduction soumise à autorisation du titulaire des droits d'exploitation